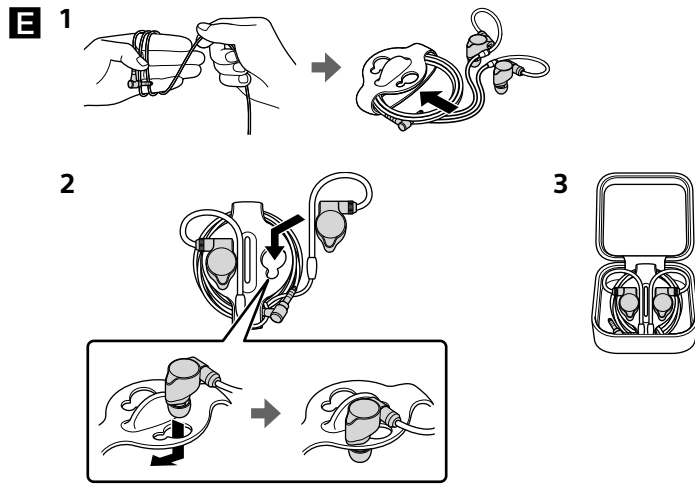
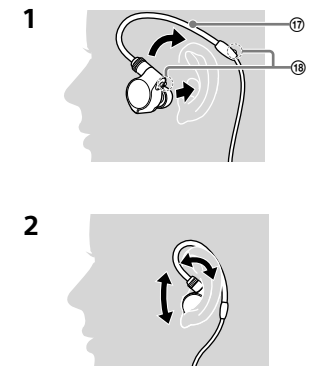
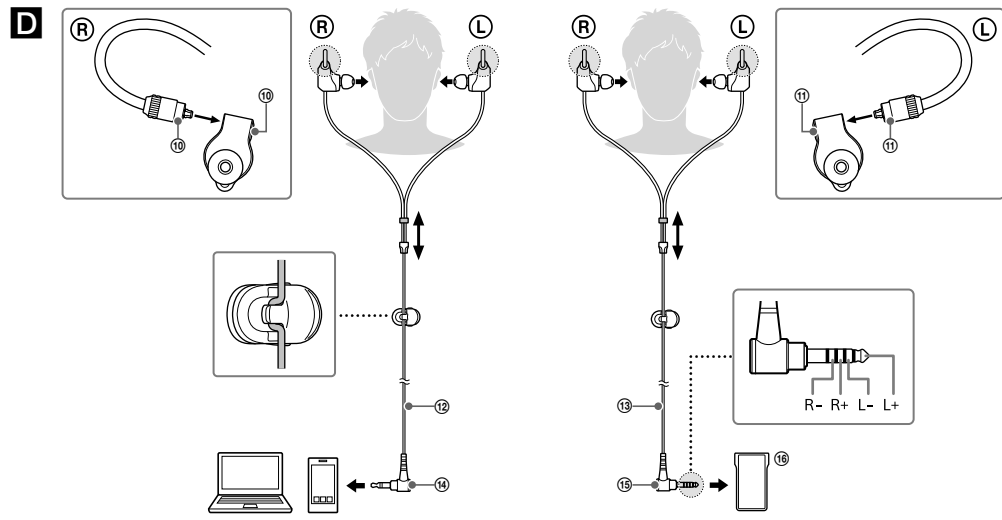
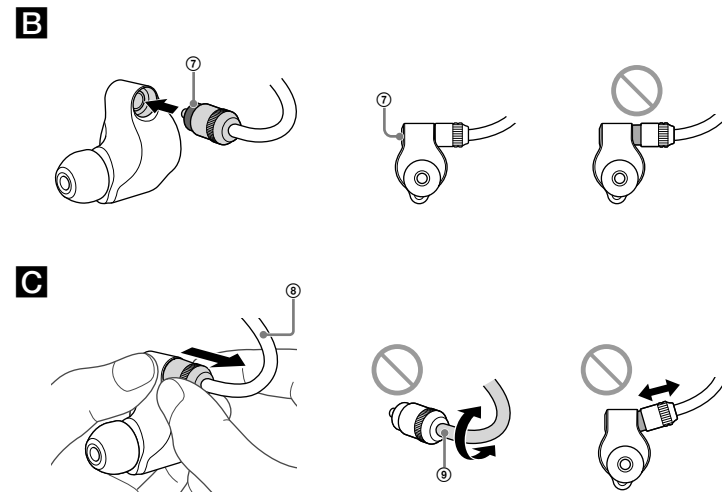
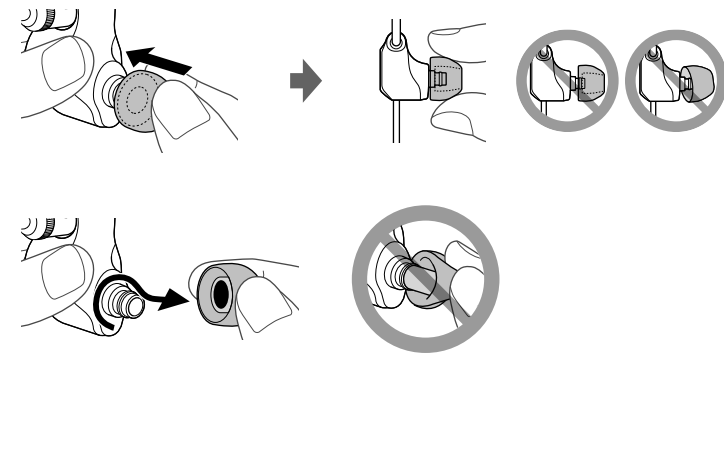
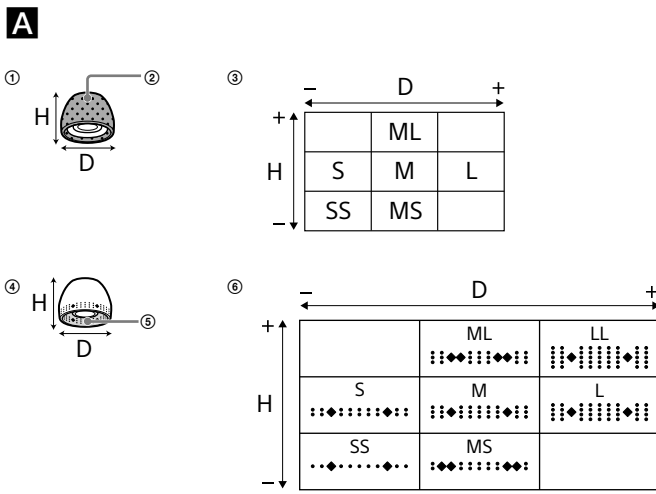


SONY

Operating Instructions / Mode d'emploi / Bedienungsanleitung / Manual de instrucciones / Istruzioni per l'uso / Gebruiksaanwijzing / Manual de Instruções / Instrukcja obsługi / Használati útmutató

Stereo Headphones / Casque d'écoute stéréo IER-Z1R



How to Use

- A Attaching the earbuds
B Detaching the cable
C Operations
D Using the carrying case

Procédure d'utilisation

- A Fixation des oreillettes
B Retrait du câble
C Opérations
D Utilisation de l'étui de transport

Gebrauch

- A Anbringen der Ohrpolster
B Anbringen des Kabels
C Abnehmen des Kabels
D Betrieb
E Verwenden der Transporttasche

Funcionamiento

- A Colocación de los adaptadores
B Conexión del cable
C Desconexión del cable
D Operaciones
E Utilización del estuche de transporte

Utilizzo

- A Collegamento degli auricolari
B Collegamento del cavo
C Scollegamento del cavo
D Operazioni
E Uso dell'astuccio per il trasporto

Informatie over het gebruik

- A De oordopjes bevestigen
B De kabel aansluiten
C De kabel loskoppelen
D Handelingen
E De draaghoes gebruiken

Instruções de utilização

- A Colocar os auriculares
B Colocar o cabo
C Retirar o cabo
D Operações
E Utilizar o estojo de transporte

Sposób używania

- A Mocowanie wkładek dousznych
B Podłączanie kabla
C Odłączanie kabla
D Operacje
E Używanie pokrowca

Használat

- A Fülügök behelyezése
B A kábel csatlakoztatása
C A kábel leválasztása
D Működetés
E A hordóztok használata



