

立体声耳机

使用说明书

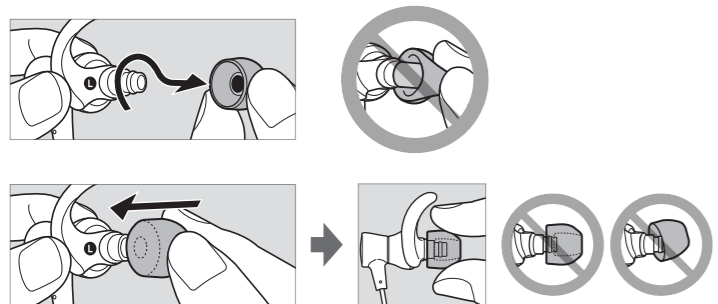
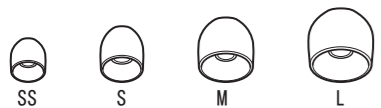
操作本机之前，请仔细阅读本手册并妥善保管以备将来参考。



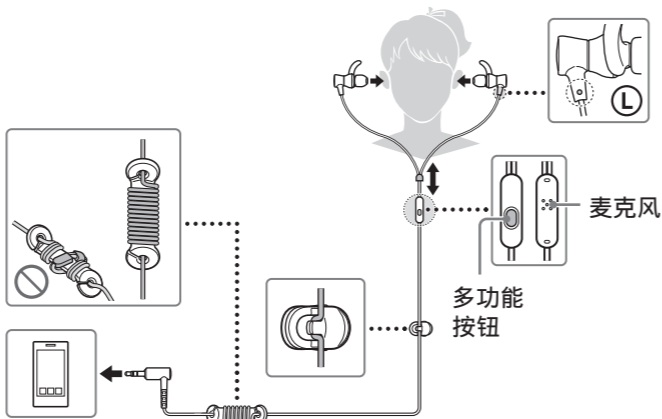
4-691-019-42(1)

MDR-XB510AS

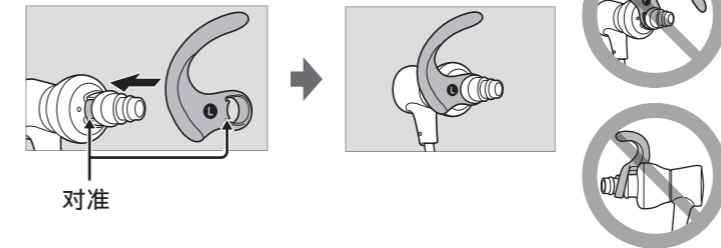
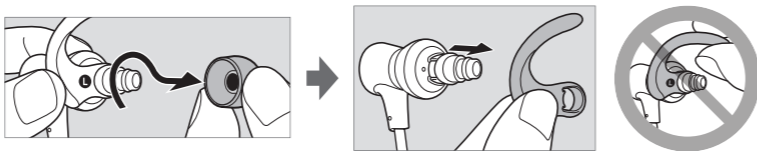
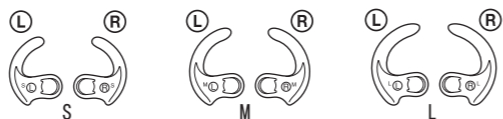
耳塞



如何使用



弧形支架



如果安装以下网址中的 Smart Key 应用程序*，则可通过多功能按钮启用智能手机上的曲目和音量调节。

* Smart Key 是一款适用于 Xperia™、Android™ OS 4.0 或以上系统的应用程序。在某些国家及 / 或区域，可能不能获得该程序，且其不能用于不支持的智能手机型号。

<http://www.sonystyle.com.cn/app/download/SmartKeyHeadsetControl/index.htm>



制造商：索尼公司
地址：日本国东京都港区港南 1-7-1

总经销商：索尼（中国）有限公司
地址：北京市朝阳区 太阳宫中路 12 号楼 冠城大厦 701

原产地：泰国
出版日期：2017 年 5 月

兼容产品

请将本机与智能手机配合使用。

注意

- 如果连接至一个不支持的智能手机，本机的麦克风可能不会工作，或者音量可能很低。
- 不保证本机可对数字音乐播放器进行操作。

使用多功能按钮 *

按一次即可接听来电，再按则结束通话；按下即可播放 / 暂停曲目。

对 iPhone 有效的操作

按一下按钮播放 / 暂停连接的 iPhone 产品的曲目。按两下按钮跳到下一个曲目。按三下按钮跳到上一个曲目。长时间按着按钮开启“VoiceOver**”功能（如果可用）。按住约两秒钟可拒绝来电。松开时，发出两声较轻的提示音确认来电被拒绝。

* 按钮功能可能会因智能手机而异。

**“VoiceOver”功能是否可用视 iPhone 及其软件版本而定。

规格

耳机

类型：封闭式，动态

驱动单元：12 mm，圆顶型 (CCAW 音圈)

功率处理容量：100 mW (IEC*)

阻抗：1 kHz 时 16 Ω

灵敏度：111 dB/mW

频率响应：4 Hz - 24000 Hz

连接线：约 1.2 m，绞合线，Y 型

插头：L 形镀金 4 芯迷你插头

质量：约 9 g（不包括连接线）

麦克风

类型：驻极体电容器

指向性：全指向

开路电压等级：

- 40 dB (0 dB = 1 V/Pa)

有效频率范围：

20 Hz - 20000 Hz

附件

长混合硅胶耳塞：SS（红色）(2)，S（橙色）(2)，M（绿色）(出厂时安装至本机) (2)，L（浅蓝色）(2) / 弧形支架：S (2)、M (出厂时安装至本机) (2)、L (2) / 连接线长度调节器（最长可绕 50 cm 连接线) (1) / 线夹 (1) / 便携袋 (1)

*IEC = 国际电工委员会

设计和规格如有变更，恕不另行通知。

iPhone 是 Apple Inc. 在美国和其他国家的注册商标。

Xperia™ 是 Sony Mobile Communications AB 的商标。Android™ 是 Google, Inc. 的商标。

选购的替换耳塞和弧形支架可从最近的 Sony 代理商处订购。

取下耳机

在使用后，请慢慢取下耳机。

注意

耳机设计为紧密贴合耳朵。如果在使用时用力按压耳机或取下太快，则可能会造成受伤。佩戴耳机时可能会产生膜片咔嚓声。这并非故障。

注意事项



高音量可能会影响您的听力。为了交通安全，请勿在驾车或骑车时使用。



将耳塞安装牢固。如果耳塞意外脱落在您的耳内，可能会造成伤害。



请保持耳塞清洁。若要清洁耳塞，请用中性清洁剂溶液清洗。

静电注意事项

体内积聚的静电可能导致耳朵有轻微刺痛感。穿着天然材料制成的衣服可将此影响减到最少。



产品中有害物质的名称及含量

使用环境条件：5 度 - 35 度

部件名称	有害物质					
	铅(Pb)	汞(Hg)	镉(Cd)	六价铬(Cr(VI))	多溴联苯(PBB)	多溴二苯醚(PBDE)
内置线路板	×	○	○	○	○	○
外壳	×	○	○	○	○	○
附件	○	○	○	○	○	○

本表格依据 SJ/T 11364 的规定编制。

○：表示该有害物质在该部件所有均质材料中的含量均在 GB/T 26572 规定的限量要求以下。

×：表示该有害物质至少在该部件的某一均质材料中的含量超出 GB/T 26572 规定的限量要求。

本装置的防水性能

- 本装置的防水规格相当于 IEC60529 “防水保护等级 (IP 代码)” IPX5 ¹⁾/IPX7 ²⁾，以上用于指明“防水保护等级”。
- 切勿将加压水对着会发声的内部零部件，否则可能会影响防水性能。
- 切勿让本装置掉入水中，切勿在水下使用。
- 水进入本装置可能会造成起火、触电或故障。
- 请用柔软的干布将本装置上的水擦拭干净。如果耳塞孔中依然有水，声音可能听上去会较低，或者完全听不到任何声音。此时，

请取下耳塞，让音管面朝下，晃动音管数次。



- 使用本装置以前，请阅读并完全理解以下信息。

防水性能规格适用的液体

适用于：

淡水、自来水、汗水

不适用于：

上述以外的液体（例如：皂液、添加洗涤剂的水、添加沐浴剂的水、洗发水、温泉水、热水、池水、海水等）

本装置的防水性能基于在上述条件下进行的测量。请注意，因用户使用不当造成浸水而导致的故障，不属于保修范围。

¹⁾ IPX5（喷水防护等级）：在使用内径为 6.3 mm 的喷嘴从约 3 m 的距离处以约 12.5 L/分的水流速度持续 3 分钟以上的情况下，即使受到任意方向的水柱直接喷射，本机依然可以正常工作。

²⁾ IPX7（水下防护等级）：即使在水深一米处浸在水下 30 分钟，本机依然可以正常工作。