

立体声耳机

使用说明书

操作本机之前，请仔细阅读本手册并妥善保管以备将来参考。

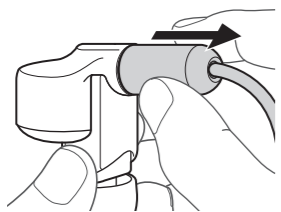


4-597-327-22(1)

XBA-N1AP

如何更换连接线

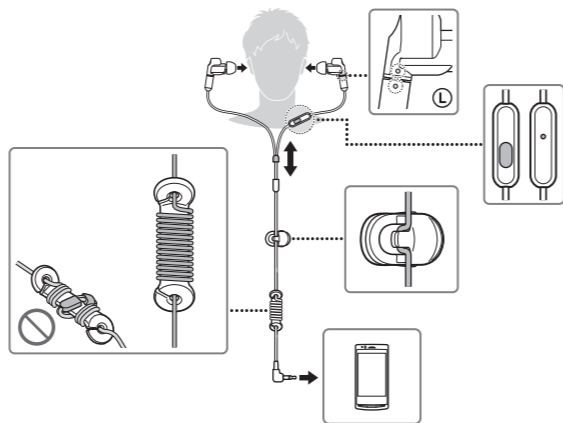
断开连接线



注意

- 如果直接拉出耳挂，可能导致其断裂。请从耳挂底部拉。
- 请勿弯折耳挂底部，否则可能会断裂。
- 取下连接线时请勿倾斜拉扯，否则可能难以取下。

如何使用

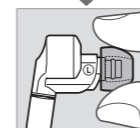
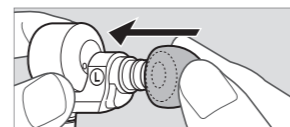
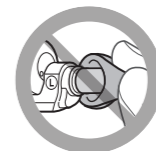
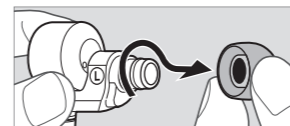
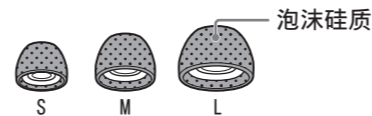


耳塞

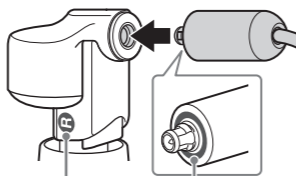
混合硅胶耳塞



三重舒适耳塞



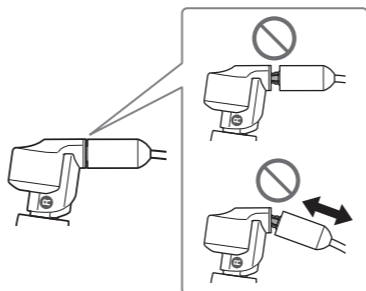
装上连接线



左 Ⓛ: 浅灰, 浅灰
右 Ⓜ: 红色, 红色

注意

安装连接线时，请匹配连接部件的颜色标识。



如果安装以下网址中的 Smart Key 应用程序*，则可通过多功能按钮启用智能手机上的曲目和音量调节。

* Smart Key 是一款适用于 Xperia™、Android™ OS 4.0 或以上系统的应用程序。在某些国家及 / 或区域，可能不能获得该程序，且其不能用于不支持的智能手机。

<http://www.sonystyle.com.cn/app/download/SmartKeyHeadsetControl/index.htm>



特点

- HD 混合式驱动系统HD 混合式驱动系统包括一个动态单元和一个单元动铁驱动单元。系统能重现带有嘹亮高音和深邃强劲低音的浑厚宽范围声音。
- 线性驱动单元动铁对称式电枢和直接驱动结构能提升机械振动的线性，呈现清晰音质。
- HD 超高频单元通过改善振膜形状并减轻重量，能比传统高音扬声器播放更自然、更持久的高音。高精密制造技术可使现有体积减小约 30%。因而机身轻巧且精确度高。

- 9 mm 高灵敏度驱动单元9 mm 高灵敏度驱动单元采用外磁型磁路，能增加驱动力，尺寸虽小，低音表现却比大尺寸驱动单元更佳。
- 三重舒适耳塞三重舒适耳塞由硬质硅橡胶和特别研发的塑型硅构成。柔软度和坚固度均得到了提升，实现出色的隔音性能和舒适度。这些耳塞可长时间佩戴。亦可清洗使用。
- 阻尼外壳抑制不必要振动具有出众阻尼性能的外壳能抑制不必要的振动并呈现清晰的声音。

- 节奏响应控制节奏响应控制能提升低音的瞬态特性，并精准传达节奏。
- L/R 独立接地连接线可减少串音
- 可拆式连接线借助 Sony 耳机连接线 MUC-M2BT1、M12SB1、M12BL2 或 M12SM2 (另售)，可以欣赏音质更高的声音。当平衡连接耳机连接线与便携式耳机放大器配对使用时，即可配置平衡连接。
- 镀银 OFC 连接线镀银的 OFC (无氧铜) 线束可减少信号传输损失。
- 防缠绕锯齿状连接线连接线表面的细小槽纹可减少缠绕现象。

兼容产品

请将本机与智能手机配合使用。

注意

- 如果连接至一个不支持的智能手机，本机的麦克风可能不会工作，或者音量可能很低。
- 不保证本机可对数字音乐播放器进行操作。

使用多功能按钮 *

按一次即可接听来电，再按则结束通话；按下即可播放 / 暂停曲目。

对 iPhone 有效的操作

按一下按钮播放 / 暂停连接的 iPhone 产品的曲目。按两下按钮跳到下一个曲目。按三下按钮跳到上一个曲目。长时间按着按钮开启“VoiceOver**”功能 (如果可用)。按住约两秒钟可拒绝来电。松开时，发出两声较轻的提示音确认来电被拒绝。

* 按钮功能可能会因智能手机而异。

**“VoiceOver” 功能是否可用视 iPhone 及其软件版本而定。

规格

耳机

类型：封闭式，混合式

驱动单元：

混合式

功率处理容量：100 mW (IEC*)

阻抗：1 kHz 时 16 Ω

灵敏度：105 dB/mW

频率响应：4 Hz - 40000 Hz

连接线：约 1.2 m，镀银 OFC 绞合线，可拆卸，Y 型

插头：L 形镀金 4 芯迷你插头

质量：约 6 g (不包括连接线)

麦克风

类型：驻极体电容器

指向性：全指向

开路电压等级：

- 40 dB (0 dB = 1 V/Pa)

有效频率范围：

20 Hz - 20000 Hz

附件

混合硅胶耳塞：SS (红色) (2)，S (橙色) (2)，M (绿色) (出厂时安装至本装置) (2)，L (浅蓝色) (2) / 三重舒适耳塞：S (橙色) (2)，M (绿色) (2)，L (浅蓝色) (2) / 连接线长度调节器 (最长可绕 50 cm 连接线) (1) / 便携盒 (1) / 线夹 (1)

* IEC = 国际电工委员会

设计和规格如有变更，恕不另行通知。

iPhone 是 Apple Inc. 在美国和其他国家的注册商标。

Xperia™ 是 Sony Mobile Communications AB 的商标。

Android™ 是 Google, Inc. 的商标。

您最近的 Sony 代理商能提供选配的替换耳垫。

关于三重舒适耳塞

附送的三重舒适耳塞佩戴舒适紧贴，可有效减弱环境噪音。

注意

- 长时间使用紧贴型耳塞可能会给耳朵造成压力。如果感到不适，请停止使用。
- 切勿仅拉拽耳塞的泡沫硅质部分。如果泡沫硅质部分与耳塞分离，耳塞将无法运作。
- 请勿将泡沫硅质部分长时间置于重压下，否则可能会引起变形。
- 泡沫硅质部分上大小不一的孔不会影响音质。
- 佩戴耳塞时，可能会听见耳朵中有噼啪声。这并非故障。
- 泡沫材料会随着时间和存放而劣化。如果劣化程度影响了原始功能，请更换新材料。

取下耳机

在使用后，请慢慢取下耳机。

注意

耳机设计为紧密贴合耳朵。如果在使用时用力按压耳机或取下太快，则可能会造成受伤。佩戴耳机时可能会产生膜片咔嚓声。这并非故障。

注意事项



高音量可能会影响您的听力。为了交通安全，请勿在驾车或骑车时使用。



将耳塞安装牢固。如果耳塞意外脱落在您的耳内，可能会造成伤害。



请保持耳塞清洁。若要清洁耳塞，请用中性清洁剂溶液清洗。

- 请勿将立体声耳机放置在受阳光直射、靠近热源或有湿气的地方。

静电注意事项

体内积聚的静电可能导致耳朵有轻微刺痛感。穿着天然材料制成的衣服可将此影响减到最少。

制造商： 索尼公司

地址： 日本国东京都港区港南 1-7-1

总经销商：索尼 (中国) 有限公司

地址： 北京市朝阳区太阳宫中路 12 号楼冠城大厦 701

原产地： 泰国

出版日期：2017 年 5 月

产品中有害物质的名称及含量

使用环境条件：5 度 - 35 度

部件名称	有害物质					
	铅(Pb)	汞(Hg)	镉(Cd)	六价铬(Cr(VI))	多溴联苯(PBB)	多溴二苯醚(PBDE)
内置线路板	×	○	○	○	○	○
外壳	×	○	○	○	○	○
附件	○	○	○	○	○	○

本表格依据 SJ/T 11364 的规定编制。

○：表示该有害物质在该部件所有均质材料中的含量均在 GB/T 26572 规定的限量要求以下。

×：表示该有害物质至少在该部件的某一均质材料中的含量超出 GB/T 26572 规定的限量要求。

