

Guia de início na rede Wi-Fi

Ouvir música através da sua rede Wi-Fi

MHC-GT7DW

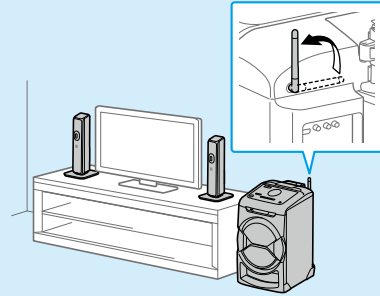


©2016 Sony Corporation
Printed in Malaysia

Primeiro

Prepare o sistema.

Oriente a antena de LAN sem fios conforme indicado na ilustração.



Certifique-se de que o subwoofer está ligado a uma tomada elétrica. Para saber mais sobre a instalação e a ligação, consulte as instruções de operação.

Escolha um método de ligação Wi-Fi adequado e avance para a secção "1 Ligar o sistema à sua rede Wi-Fi" em baixo.

Wi-Fi Protected Setup™ (WPS)

Utilize um router sem fios que possua um botão WPS (AOSS) para configurar as definições de Wi-Fi do sistema com um simples toque num botão.

Smartphone / iPhone

Utilize um smartphone/iPhone que tenha o SongPal (aplicação gratuita) instalado para configurar as definições de Wi-Fi do sistema.

Avance para a secção "2 Ouvir música com o sistema" no verso.

Ouvir música com o SongPal

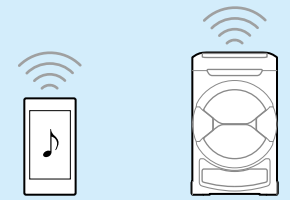
Pode ouvir música que tenha guardada no seu smartphone/iPhone com o SongPal (aplicação gratuita).

Ouvir música com uma aplicação compatível com Google Cast

Pode ouvir conteúdos musicais a partir de uma aplicação compatível com Google Cast™ que tenha no seu smartphone/iPhone.

Outro tipo de reprodução

Uma rede Wi-Fi permite-lhe desfrutar facilmente de música que tenha guardada em dispositivos sem fios na sua casa



Com uma rede Wi-Fi, pode ouvir música de serviços de transmissão de música online ou reproduzir música que tenha guardada no seu computador ou smartphone/iPhone, com som de alta qualidade. Além disso, pode desfrutar de música em várias divisões da sua casa ao mesmo tempo.

1 Ligar o sistema à sua rede Wi-Fi

Escolha um dos procedimentos em baixo.

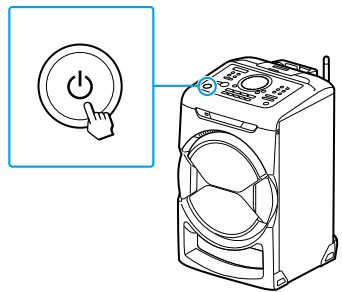
Wi-Fi Protected Setup™ (WPS)

Item necessário: router sem fios com botão Wi-Fi Protected Setup™ (WPS)

1

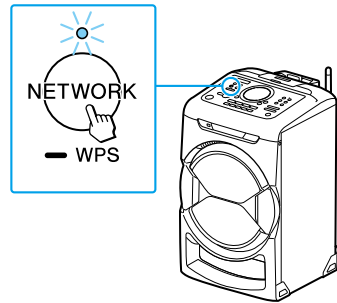
Prima o botão (alimentação) para ativar o sistema.

Quando o sistema estiver ativado, o indicador de alimentação acende com a cor verde.



2

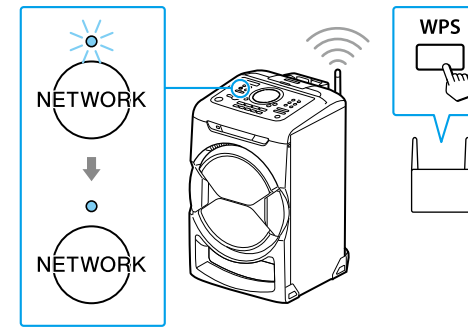
Toque continuamente no botão NETWORK/WPS do subwoofer até que o indicador NETWORK fique intermitente a branco.



3

Prima o botão Wi-Fi Protected Setup™ (WPS) do router dentro de 90 segundos.

Quando o indicador NETWORK ficar aceso com a cor branca, a ligação à rede Wi-Fi está concluída.



Dependendo do router sem fios, poderá ter de premir continuamente o botão WPS durante alguns segundos. Para saber mais, consulte as instruções de operação do seu router.

* No seu modelo de router, o botão WPS pode ter a designação de "Botão AOSS".

Para reproduzir música, consulte o verso

Smartphone / iPhone

Item necessário: smartphone Android/iPhone e um router sem fios

Utilize um smartphone/iPhone que tenha o SongPal instalado para configurar as definições de Wi-Fi do sistema.

Instale o SongPal no seu smartphone/iPhone. Siga as instruções no ecrã da aplicação para ligar o sistema a uma rede Wi-Fi.

Verificações prévias

- Ative a função de BLUETOOTH no seu smartphone/iPhone e, em seguida, ligue-o a este sistema através de BLUETOOTH.
- Alguns routers sem fios possuem vários SSID (nome da rede). Ligue o sistema e o seu smartphone/iPhone ao mesmo SSID.



Procure o **SongPal** no Google Play™ ou na App Store

Para reproduzir música, consulte o verso



Para "2 Ouvir música com o sistema", consulte o verso

2 Ouvir música com o sistema

O desenho e as indicações da aplicação podem mudar sem aviso prévio.

Instalar o SongPal e selecionar o sistema

1

Instale o SongPal no seu smartphone/iPhone.

Procure o **SongPal** no Google Play™ ou na App Store



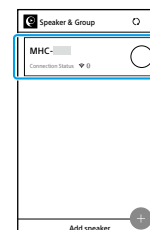
2

Toque e abra o [SongPal] no seu smartphone/iPhone.

Siga as instruções no ecrã. Algumas definições que serão configuradas aqui também são válidas para as aplicações compatíveis com Google Cast.

3

Quando aparecer o ecrã apresentado em baixo, toque em [MHC-GT7DW].

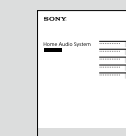


Documentos fornecidos



Guia de início na rede Wi-Fi (este documento)

Explica como ouvir música que tenha guardada no seu PC ou noutro dispositivo através da sua rede Wi-Fi.



Instruções de operação (documento separado)

Explica como ouvir música que tenha guardada num disco, dispositivo USB, rádio ou dispositivo BLUETOOTH, etc.



Guia de ajuda (documento na web para consultar com um PC/smartphone/iPhone)

Explica detalhadamente como ouvir música no seu computador pessoal (PC)/smartphone/iPhone através da sua rede sem fios/com fios.

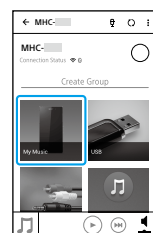
http://rd1.sony.net/help/has/mhc-gt7dw/h_zz/



Ouvir música com o SongPal

1

Toque em [My Music] no ecrã do SongPal.



2

Selecione uma música para reproduzir. Ajuste o volume.

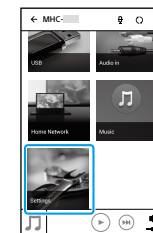
Ouvir música com uma aplicação compatível com Google Cast

1

Configure o Google Cast utilizando o SongPal.

Se já tiver uma aplicação compatível com Google Cast instalada, avance para o passo 2. Se ainda não tiver configurado o Google Cast, siga o procedimento indicado em baixo.

① Toque em [Settings] no SongPal.



② Toque em [Google Cast].

③ Toque em [Learn how to Cast].

④ Veja como se utiliza o serviço de transmissão e quais são as aplicações que estão disponíveis e, em seguida, selecione uma aplicação e instale-a.

2

Inicie a aplicação e selecione uma música para reproduzir.

① Inicie a aplicação instalada.

② Toque no ícone Cast e, em seguida, selecione [MHC-GT7DW].

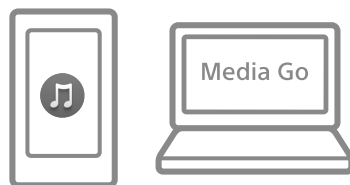


③ Inicie a reprodução na aplicação e ajuste o volume.

Outro tipo de reprodução

Para obter mais informações, consulte o Guia de ajuda (documento na web para consultar com um PC/smartphone/iPhone)

Pode ouvir música que tenha guardada no seu Xperia utilizando a aplicação Música. Pode ouvir música que tenha guardada no seu PC com este sistema utilizando o software Media Go.



SongPal Link

Pode ouvir a sua música favorita com diversos estilos através de combinações de colunas sem fios.



Inunde as divisões da sua casa com música emitida por um grupo de colunas em simultâneo.

Visite o URL indicado em baixo para obter informação sobre dispositivos compatíveis com o SongPal.

<http://sony.net/nasite/>

