

## 外置硬盘驱动器

### 使用说明书

使用产品前请仔细阅读本使用说明书，并请妥善保管

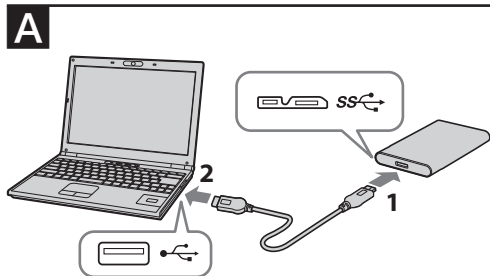
HD-SP1



4577473010

© 2015 Sony Corporation Printed in China

<http://www.sony.net/>



### 中文 (简) 数据记录设备

#### 开卷必读

- 有关连接方法，请参阅插图 **A**。
- 将本装置与视听设备一起使用时，也可参阅相应视听设备的使用说明书。

本装置采用NTFS格式进行初始化。

- 如需通过视听设备或通过计算机与视听设备的组合来使用本装置，请预先利用视听设备或用随带的“FAT32 Formatter”软件在计算机上对本装置进行初始化。

- 通过视听设备向本装置记录时，可能需要初始化本装置或向视听设备注册本装置。此时会将本装置重新格式化为视听设备的格式，因此可能无法通过计算机或其他视听设备来使用本装置。

#### 注意

初始化或注册本装置时，保存在本装置中的所有数据都将予以删除。

#### 软件

- 本软件供Windows用户使用。
- 安装软件需要具有管理权限。

#### 使用须知

本装置属精密设备。保存的数据可能会因突发故障而丢失。为了预防可能的故障，请定期将本装置上的数据保存到其他地方。Sony公司在任何情况下均不负责所记录内容的维修、恢复或复制工作。

此外，Sony公司对于因任何原因而导致记录数据的损坏或丢失概不负责。

- 在本装置与设备相连的情况下使用其他USB设备时，请注意以下几点：
    - 本装置的传输速度可能会降低。
    - 如果是通过USB集线器连接到设备上，则可能无法使用本装置。在这种情况下，请重新将本装置直接连接到设备的USB端口上。
  - 切勿向本装置上连接错误的USB电缆，否则可能会损坏插孔。
  - 在写入、读取或删除数据的过程中，切勿从设备上移除本装置。切勿撞击、弯折、摔落、弄湿本装置或对本装置施加过大的力。否则可能会损坏数据。
  - 在下列情况下，如果本装置仍连接在计算机上，则计算机可能无法正常操作。
    - 启动或重新启动计算机时。
    - 计算机进入睡眠或冬眠模式，或从上述模式恢复时。
- 在执行上述操作之前，请先将本装置从计算机上断开。
- 我们的产品担保仅限于外置硬盘驱动器，且要遵守这些操作说明，使用本机附带的附件，在指定或推荐的系统环境下正常使用。本公司提供的服务，如用户支持，也受这些限制。

(续上页)

## 处理本装置

- 不要在以下场所中使用或存放本装置。否则可导致本装置故障。
  - 非常热、非常冷或非常湿的地方
  - 切勿将本装置暴露在高温环境中，如直射的阳光下、加热器附近或夏天封闭的车厢内。否则可导致本装置故障或变形。
  - 低压环境中（海平面上3000 m或更高，或者0.5个大气压或以下）
  - 有强磁场或强辐射的地方
  - 易振动或有噪音的地方
  - 通风差的地方
  - 潮湿的地方
  - 不稳定的表面上

## 本装置的高温特性

使用本装置时，本装置的主体部分会变热。这并非故障。取决于操作状态，其温度可能升高至40 °C或以上。在这种情况下长时间触摸本装置可导致低温灼伤。

## 附带的软件

Backup Manager 2、Data Transfer Accelerator、Password Protection Manager、FAT32 Formatter。

有关详细信息，请参阅外置硬盘驱动器中的文档。


(Software Download.html)

- 如果利用密码保护软件创建了受密码保护的区域，则无法通过除计算机以外的其他设备使用本装置。
- 加速软件的效果因具体条件而异（所传输文件的大小或数量、计算机规格等）。

## 从计算机上断开本装置

本节介绍在开启计算机的情况下从计算机上断开本装置的步骤。

### Windows用户

- 1 在桌面右下角的通知区域中单击 。  
屏幕上将显示当前连接至计算机的设备。
- 2 单击本装置。
- 3 稍候片刻，直至显示信息“Safe to Remove Hardware”，然后单击 [OK]。  
如果使用的是Windows 8.1/Windows 8/Windows 7，则无需单击 [OK]。
- 4 从计算机上断开USB电缆。

### Mac OS用户

- 1 将桌面上本装置的图标拖放至[废纸篓]中。
- 2 从计算机上断开USB电缆。

## 商标

- Handycam是Sony Corporation的注册商标。
  - Microsoft、Windows和Windows Vista是美国Microsoft Corporation在美国和/或其他国家或地区的注册商标或商标。
  - Mac OS是Apple Inc.在美国及其他国家或地区的注册商标。
- 上述操作说明中所提及的其他所有系统名称及产品名称均为其各自开发公司的商标或注册商标。这些操作说明中未一一显示™及®标记。

## 支持网站

有关本装置的详情，请访问以下支持站点：  
<http://www.sony.net/hdd/>

产品名称：外置硬盘驱动器

型号：HD-SP1

制造商：索尼公司

原产地：请参考本体贴纸

总经销商：索尼（中国）有限公司

地址：北京市朝阳区太阳宫中路12号楼  
冠城大厦701

出版日期：2015年6月

## 关于废弃产品的处理

请不要将废弃的产品与一般生活垃圾一同弃置。正确处置废弃的产品有助于避免对环境 and 人类健康造成潜在的负面影响。具体的处理方法请遵循当地的规章制度。



## 产品中有害物质的名称及含量

部件名称	有害物质					
	铅 (Pb)	汞 (Hg)	镉 (Cd)	六价铬 (Cr(VI))	多溴联苯 (PBB)	多溴二苯醚 (PBDE)
内置线路板	×	○	○	○	○	○
外壳	○	○	○	○	○	○
驱动单元	×	○	○	○	○	○
电缆	×	○	○	○	○	○

本表格依据SJ/T 11364 的规定编制。

○：表示该有害物质在该部件所有均质材料中的含量均在GB/T 26572规定的限量要求以下。

×：表示该有害物质至少在该部件的某一均质材料中的含量超出GB/T 26572规定的限量要求。