

# SONY®

## 立体声耳机

使用说明书

操作本机之前，请仔细阅读  
本手册并妥善保管以备将来参考。

### hear in

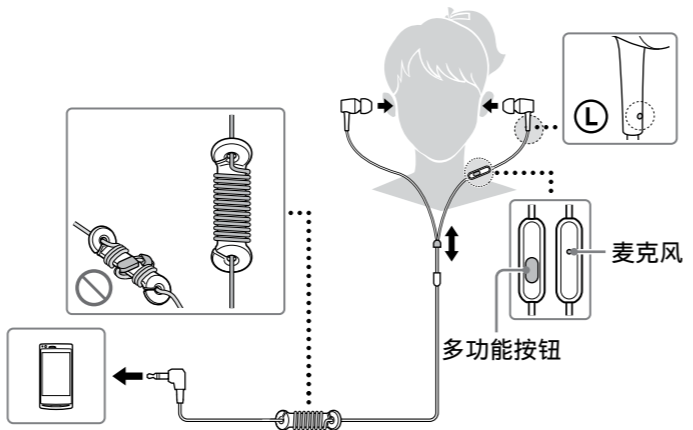
MDR-EX750AP



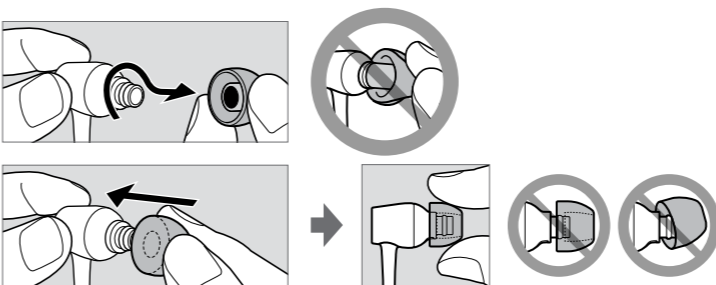
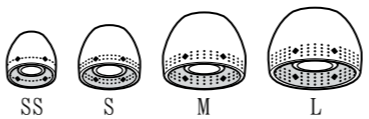
\* 4 5 7 7 0 1 5 4 2 \* (1)

4-577-015-42(1)

### 如何使用



### 耳塞



如果安装以下网址中的Smart Key应用程序\*，则可通过多功能按钮启用智能手机上的曲目和音量调节。

\* Smart Key是一款适用于Xperia™、Android™ OS 4.0或以上系统的应用程序。在某些国家及/或区域，可能不能获得该程序，且其不能用于不支持的智能手机。

<http://www.sonystyle.com.cn/app/download/SmartKeyHeadsetControl/index.htm>



©2015 索尼公司  
马来西亚印刷

## 兼容的产品

将本装置与智能手机配合使用。

### 注

- 如果您连接不支持的智能手机，本装置的麦克风可能无法运作，或音量较低。
- 本装置不保证能操作数字音乐播放器。

### 使用多功能按钮\*

按一下接听电话，再按结束通话；按下播放/暂停曲目。

### 可用于iPhone的操作

按一下即可播放/暂停所连iPhone产品的曲目。按两下跳至下一曲目。按三下跳至上一曲目。长按启动“VoiceOver\*\*”功能（若提供）。

按住约两秒拒绝来电。松开时，响两声低声蜂鸣音确认该来电被拒绝。

\* 视智能手机的情况，该按钮功能可能各异。

\*\* “VoiceOver”功能的可用性取决于iPhone及其软件版本。

## 规格

### 耳机

**类型：**封闭式，动态 / **驱动单元：**9 mm，圆顶型（CCA W 音圈） / **功率处理容量：**100 mW（IEC\*） / **阻抗：**1 kHz时16 Ω / **灵敏度：**105 dB/mW / **频率响应：**5 Hz - 40000 Hz / **连接线：**约1.2 m，镀银OFC绞合线，

**Y型 / 插头：**L形镀金4芯迷你插头 / **质量：**约5 g（不包括连接线）

### 麦克风

**类型：**驻极体电容器 / **指向性：**全指向 / **开路电压等级：**-40 dB (0 dB = 1 V/Pa) / **有效频率范围：**20 Hz - 20000 Hz

### 附件：

耳塞（4对）：1 线（SS），2 线（S），3 线（M）（出厂时已安装至装置），4 线（L） / 连接线长度调节器（最长缠绕连接线50 cm）（1） / 便携袋（弹簧型）（1）

\* IEC = 国际电工委员会

设计和规格如有变更，恕不另行通知。

iPhone为Apple Inc.在美国及其他国家注册的商标。

Xperia™ 是Sony Mobile Communications AB的商标。

Android™ 是Google, Inc. 的商标。

您最近的Sony代理商能提供选配的替换耳塞。

## 注意事项



高音量可能会影响您的听力。为了交通安全，请勿在驾车或骑车时使用。

请勿在危险的地方使用，除非可以听见周围的声音。

将耳塞安装牢固。如果耳塞意外脱落并留在您的耳中，可能会导致受伤。

保持耳塞清洁。若要清洁耳塞，请用温和的清洁剂溶液清洗。

## 静电的注意事项

在特别干燥的天气情况下，可能会有噪音或声音跳过现象，或感到耳朵有轻微刺痛感。这是由于人体内积聚的静电造成的现象，并不是耳机故障。

穿着天然材质的衣服可将此症状减到最轻。

**制造商：**索尼公司  
**地址：**日本国东京都港区港南1-7-1

**总经销商：**索尼（中国）有限公司

**地址：**北京市朝阳区太阳宫中路12号楼冠城大厦701

**原产地：**马来西亚  
**出版日期：**2017年5月

## 产品中有害物质的名称及含量

使用环境条件：5 度 - 35 度

部件名称	有害物质					
	铅(Pb)	汞(Hg)	镉(Cd)	六价铬(Cr(VI))	多溴联苯(PBB)	多溴二苯醚(PBDE)
内置线路板	×	○	○	○	○	○
外壳	×	○	○	○	○	○
附件	○	○	○	○	○	○

本表格依据 SJ/T 11364 的规定编制。

○：表示该有害物质在该部件所有均质材料中的含量均在 GB/T 26572 规定的限量要求以下。

×：表示该有害物质至少在该部件的某一均质材料中的含量超出 GB/T 26572 规定的限量要求。

