

SONY®

立体声耳机

使用说明书

操作本机之前，请仔细阅读本手册并妥善保管以备将来参考。

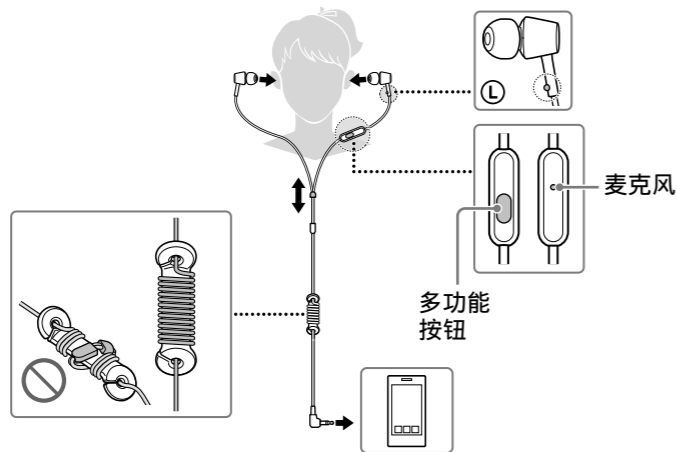


* 4 5 6 8 0 7 0 2 1 * (1)

4-568-070-21(1)

MDR-EX150AP

如何使用



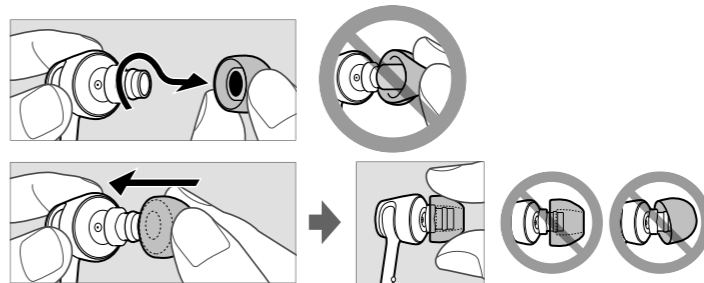
如果安装以下网址中的 Smart Key 应用程序*，则可通过多功能按钮启用智能手机上的曲目和音量调节。

* Smart Key 是一款适用于 Xperia™、Android™ OS 4.0 或以上系统的应用程序。在某些国家及 / 或区域，可能不能获得该程序，且其不能用于不支持的智能手机。

<http://www.sonystyle.com.cn/app/download/SmartKeyHeadsetControl/index.htm>



耳塞



制造商：索尼公司
 地址：日本国东京都港区港南 1-7-1
 总经销商：索尼（中国）有限公司
 地址：北京市朝阳区太阳宫中路 12 号楼冠城大厦 701
 原产地：泰国
 出版日期：2015 年 1 月

©2015 索尼公司 泰国印刷

兼容产品

请将本机与智能手机配合使用。

注意

- 如果连接至一个不支持的智能手机，本机的麦克风可能不会工作，或者音量可能很低。
- 不保证本机可对数字音乐播放器进行操作。

使用多功能按钮 *

按一次即可接听来电，再按则结束通话；按下即可播放 / 暂停曲目。

对 iPhone 有效的操作

按一下按钮播放 / 暂停连接的 iPhone 产品的曲目。按两下按钮跳到下一个曲目。按三下按钮跳到上一个曲目。长时间按着按钮开启“VoiceOver**”功能（如果可用）。按住约两秒钟可拒绝来电。松开时，发出两声较轻的提示音确认来电被拒绝。

* 按钮功能可能会因智能手机而异。

**“VoiceOver”功能是否可用视 iPhone 及其软件版本而定。

规格

耳机

类型：封闭式，动态

驱动单元：9 mm，圆顶型（CCAW 音圈）

功率处理容量：100 mW（IEC*）

阻抗：1 kHz 时 16 Ω

灵敏度：103 dB/mW

频率响应：5 Hz - 24000 Hz

连接线：约 1.2 m，绞合线，Y 型

插头：L 形镀金 4 芯迷你插头

质量：约 3 g（不包括连接线）

麦克风

类型：驻极体电容器

指向性：全指向

开路电压等级：

- 40 dB (0 dB = 1 V/Pa)

有效频率范围：

20 Hz - 20000 Hz

附件

耳塞（4 对）- 1 条线或红色（SS）、2 条线或橙色（S）、3 条线或绿色（M）（出厂时安装至本耳机）、4 条线或浅蓝色（L） / 连接线长度调节器（最长可绕 50 cm 连接线）(1)

*IEC = 国际电工委员会

设计和规格如有变更，恕不另行通知。

iPhone 是 Apple Inc. 在美国和其他国家的注册商标。

Xperia™ 是 Sony Mobile Communications AB 的商标。

Android™ 是 Google, Inc. 的商标。

您最近的 Sony 代理商能提供选配的替换耳塞。

注意事项



高音量可能会影响您的听力。为了交通安全，请勿在驾车或骑车时使用。



将耳塞安装牢固。如果耳塞意外脱落在您的耳内，可能会造成伤害。



请保持耳塞清洁。若要清洁耳塞，请用中性清洁剂溶液清洗。

静电注意事项

体内积聚的静电可能导致耳朵有轻微刺痛感。穿着天然材料制成的衣服可将此影响减到最少。

产品中有害物质的名称及含量

使用环境条件：5 度 - 35 度

(○：不含有，×：含有)

部件名称	有害物质					
	铅(Pb)	汞(Hg)	镉(Cd)	六价铬(Cr(VI))	多溴联苯(PBB)	多溴二苯醚(PBDE)
内置线路板	×	○	○	○	○	○
外壳	×	○	○	○	○	○
附件	○	○	○	○	○	○

本表格依据 SJ/T 11364 的规定编制。

○：表示该有害物质在该部件所有均质材料中的含量均在 GB/T 26572 规定的限量要求以下。

×：表示该有害物质至少在该部件的某一均质材料中的含量超出 GB/T 26572 规定的限量要求。

