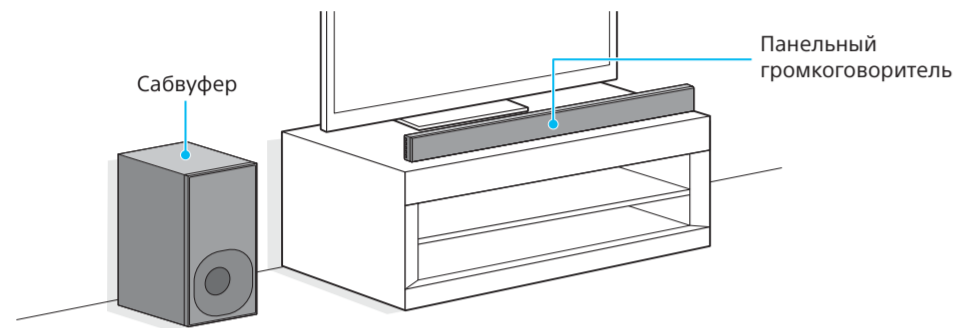


Входящие в комплект аксессуары

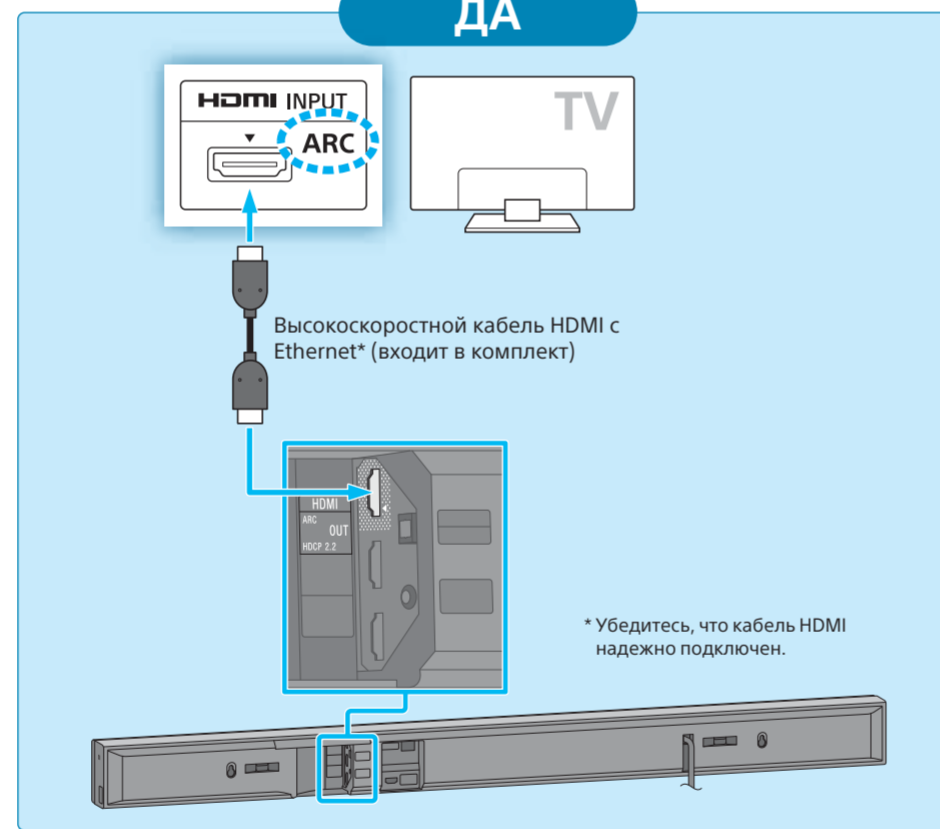
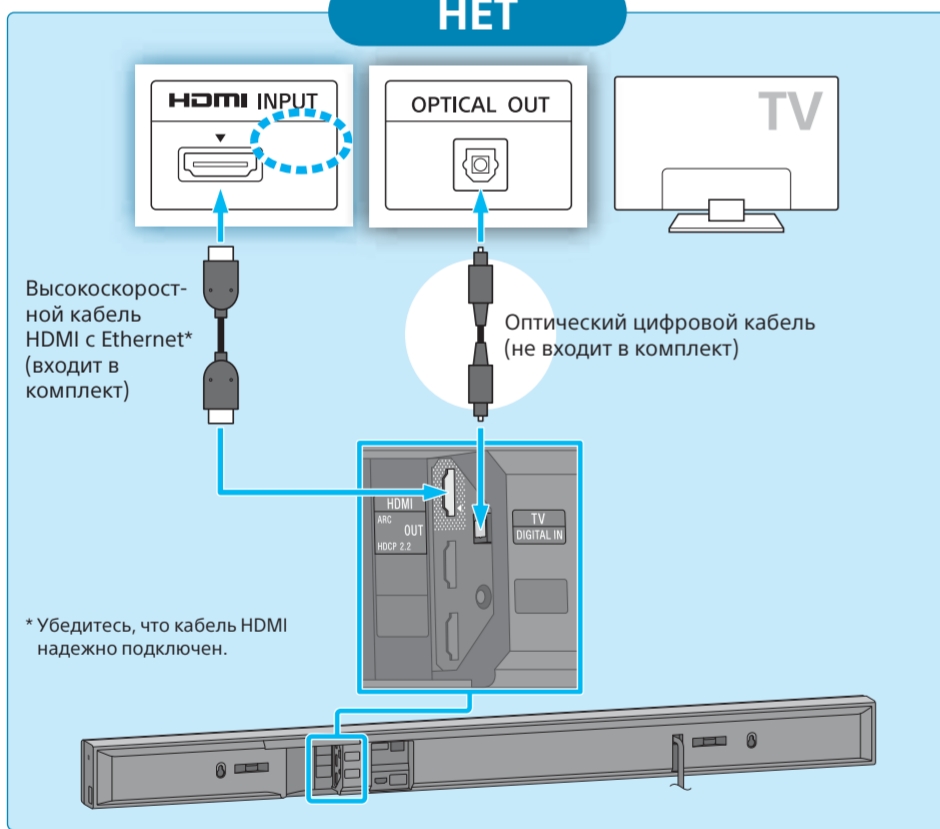


1 Подключение к телевизору

Помечено ли гнездо входа HDMI значком "ARC" на телевизоре?

НЕТ

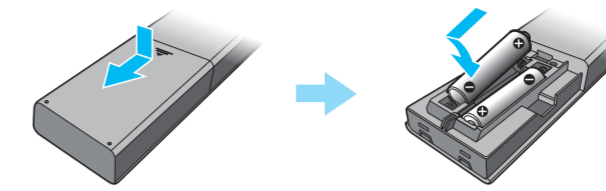
ДА



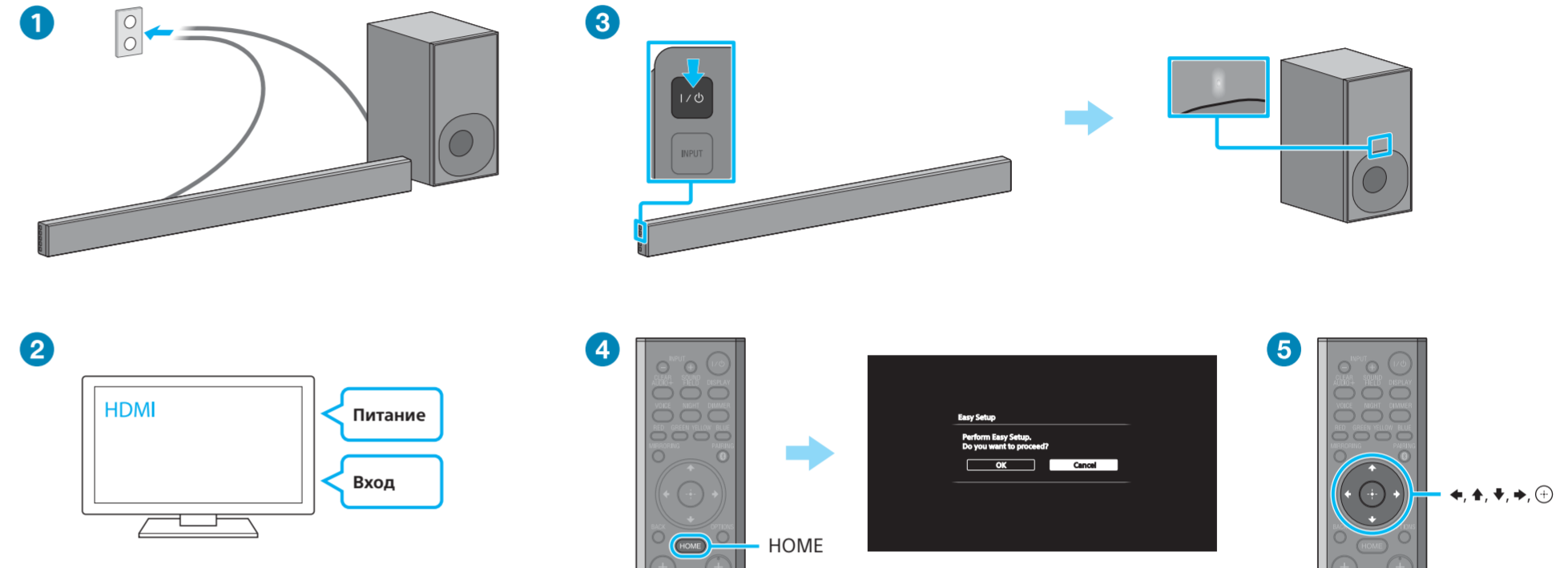
2 Подключение к другим устройствам



3 Настройка пульта дистанционного управления

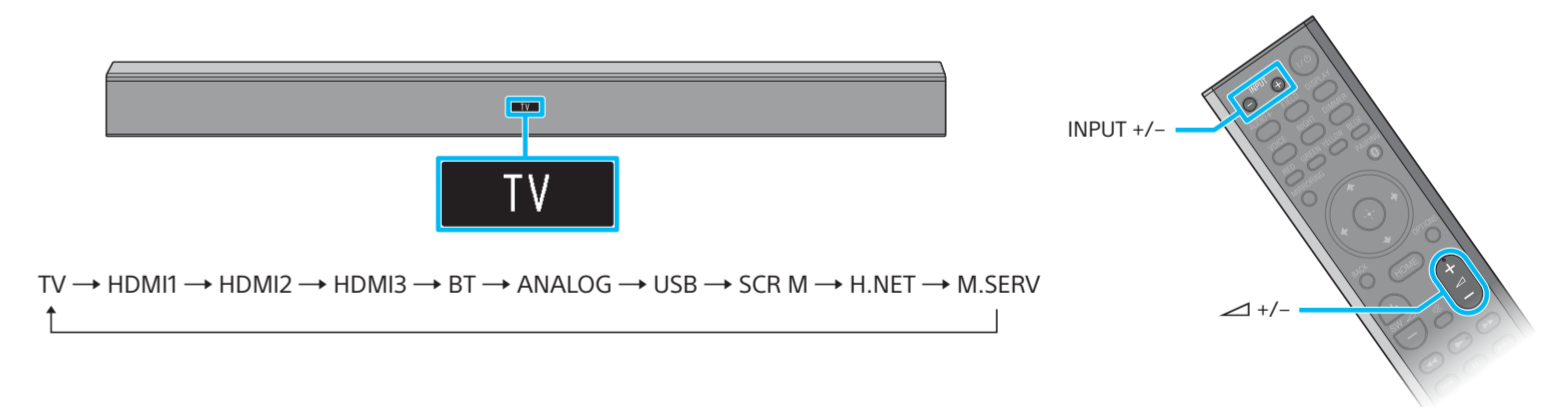


4 Включение системы



- Подключите шнуры питания переменного тока.
- Включите телевизор и переключите вход телевизора на вход, к которому подключен панельный громкоговоритель.
- Нажмите I/⏻ (вкл/режим ожидания). Включится дисплей фронтальной панели. После установки беспроводного соединения между панельным громкоговорителем и сабвуфером индикатор вкл/режим ожидания сабвуфера начинает светиться зеленым. Если индикатор не включается, беспроводная передача не активирована. См. пункт "В сабвуфере отсутствует звук." в разделе "Поиск и устранение неисправностей" входящей в комплект инструкции по эксплуатации.
- После того, как надпись "PLEASE WAIT" исчезнет с дисплея фронтальной панели, нажмите HOME.
- Нажмите ◀/▶, чтобы выбрать [OK], затем нажмите ⏻ для запуска [Easy Setup]. Следуйте инструкциям на экране для выполнения основных установок с помощью кнопок ◀/▶/⏻ и ⏻.

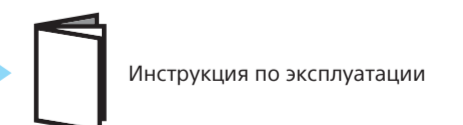
5 Воспроизведение видео и аудио с подключенных устройств



Несколько раз нажмите INPUT +/-, пока нужное устройство не появится на дисплее фронтальной панели. Затем несколько раз нажмите ▲ +/- для регулировки уровня громкости. Чтобы воспроизвести звук телевизора, выберите необходимую программу с помощью пульта дистанционного управления телевизором.

Настройка завершена!  
Хорошего просмотра!

Для получения дополнительных сведений о сетевом подключении, функции NFC и других функциях см. входящую в комплект инструкцию по эксплуатации.



SongPal

Специально разработанное приложение для этой модели доступно для загрузки в онлайн-магазинах Google Play™ и App Store. Воспользуйтесь всеми функциями удобного управления в полной мере! Загрузите бесплатное приложение "SongPal"!