



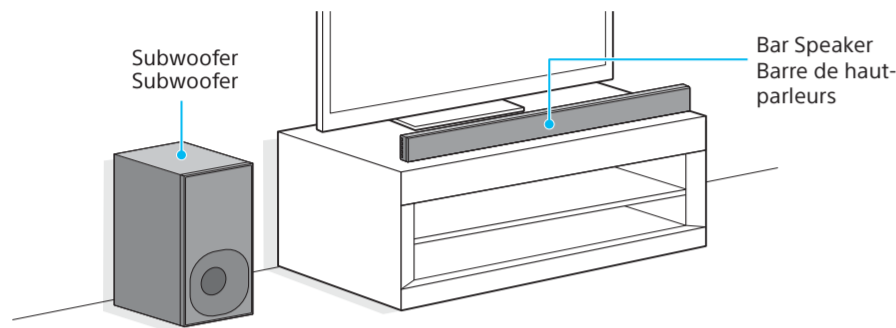
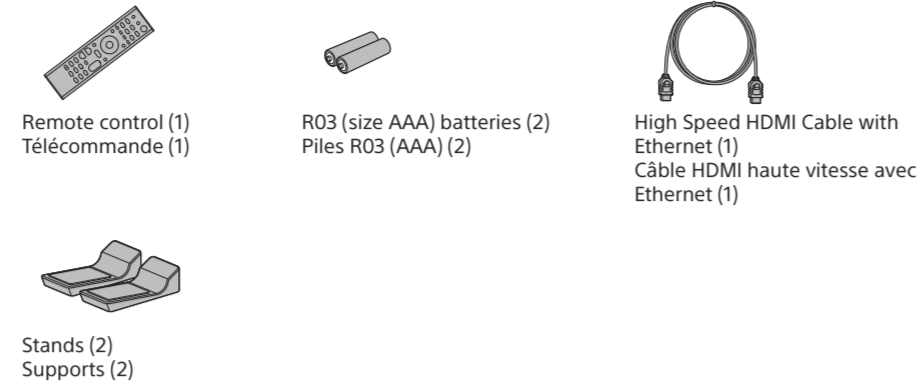
Sound Bar

# Startup Guide Guide de démarrage

HT-NT3

US  
FR  
ES

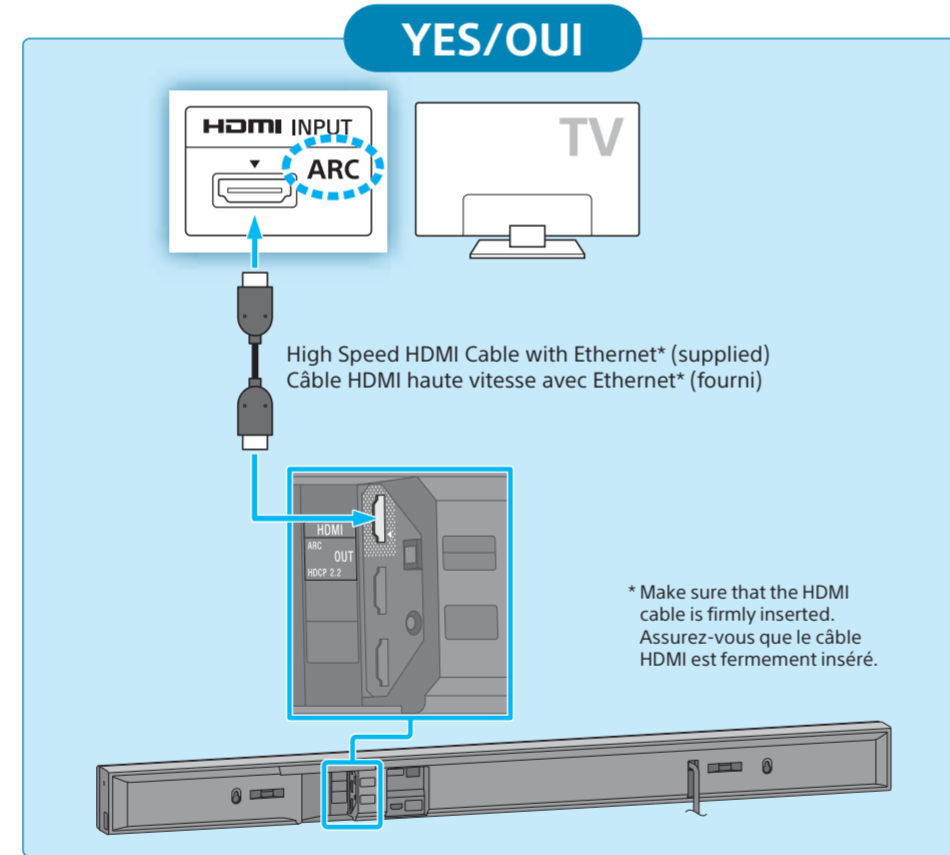
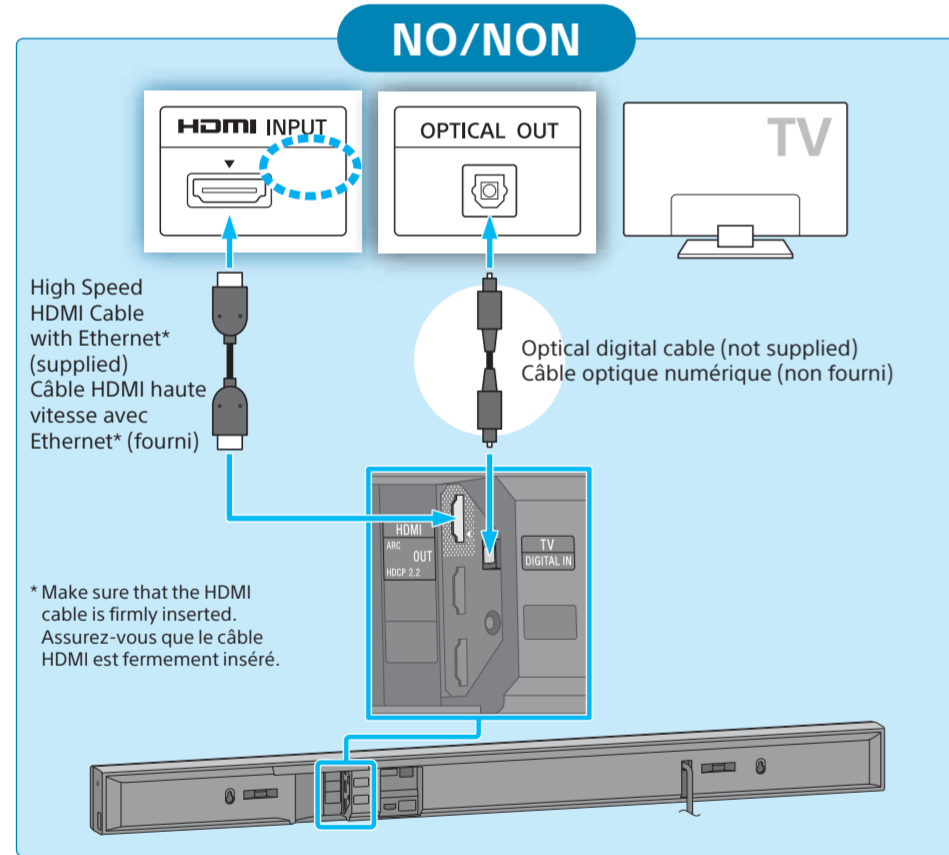
### Supplied accessories Accessoires fournis



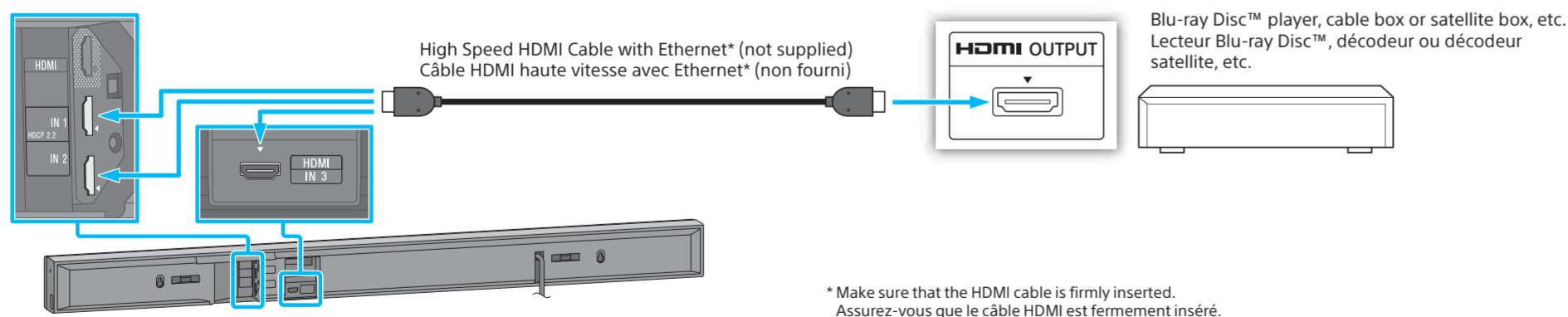
To mount the Bar Speaker on a wall  
Refer to the supplied operating instructions.  
Pour installer la barre de haut-parleurs sur un mur  
Reportez-vous au mode d'emploi fourni.

## 1 Connecting with a TV Raccordement à un téléviseur

Is the HDMI input jack on your TV labeled "ARC" ?  
Est-ce que la prise d'entrée HDMI sur votre téléviseur est identifié par le sigle « ARC » ?

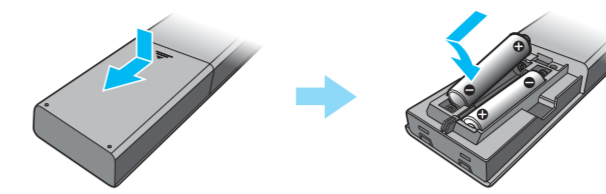


## 2 Connecting with other devices Raccordement à d'autres dispositifs

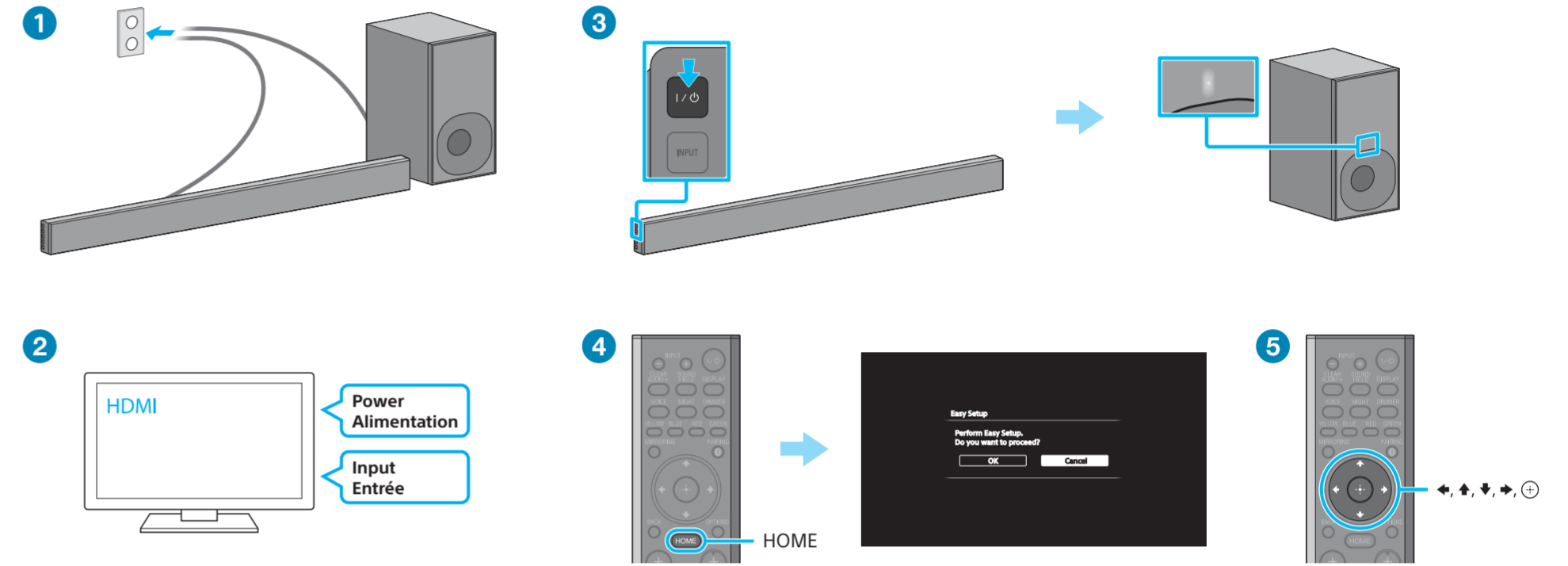


**Tip** To enjoy copyright-protected 4K content, connect the HDCP 2.2-compatible HDMI jack. For details, refer to "Viewing Copyright-protected 4K Content" in the supplied operating instructions.  
**Astuce** Pour profiter des contenus 4K dont le copyright est protégé, connectez la prise HDMI compatible avec HDCP 2.2. Pour plus de détails, se reporter au chapitre « Visualiser que des contenus 4K dont le copyright est protégé » dans le mode d'emploi fourni.

## 3 Setting up the remote control Configuration de la télécommande



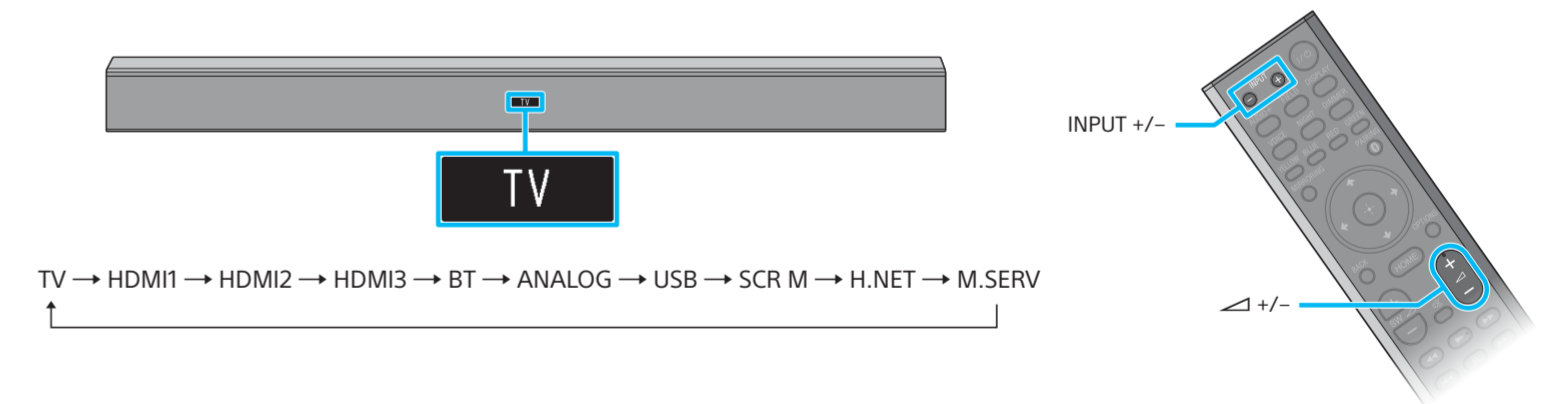
## 4 Turning on the system Mise en marche du système



- 1 Connect the AC power cords (mains leads).
- 2 Turn on the TV and then change the input of the TV to the input to which the Bar Speaker is connected.
- 3 Press I/⏻ (on/standby). The front panel display lights up. When the on/standby indicator of the subwoofer turns green, wireless connection of Bar Speaker and subwoofer is completed. If it does not turn on, the wireless transmission is not activated. Refer to "No sound is heard from the subwoofer." of "Troubleshooting" in the supplied operating instructions.
- 4 Press HOME after "PLEASE WAIT" disappears from the front panel display.
- 5 Press ⏪/⏩ to select [OK], then press ⏻ to start [Easy Setup]. Follow the on-screen instructions to make the basic settings using ⏪/⏩/⏴/⏵ and ⏻.

- 1 Branchez les cordons d'alimentation CA.
- 2 Allumez le téléviseur et changez la source d'entrée sur le téléviseur pour choisir celle à laquelle la barre de haut-parleurs est connectée.
- 3 Appuyez sur I/⏻ (marche/veille). L'affichage de la façade s'allume. Lorsque le témoin lumineux marche/veille du subwoofer s'allume en vert, la connexion sans fil de la barre de haut-parleurs et du subwoofer est complétée. Si celui-ci ne s'allume pas, la transmission sans fil n'est pas activée. Reportez-vous à la section « Aucun son n'est reproduit par le subwoofer. » du chapitre « Dépannage » du mode d'emploi fourni.
- 4 Appuyez sur HOME dès que « PLEASE WAIT » a disparu de l'affichage de la façade.
- 5 Appuyez sur ⏪/⏩ pour sélectionner [OK], puis appuyez sur ⏻ pour lancer [Easy Setup]. Suivez les instructions à l'écran pour effectuer les réglages basiques à l'aide des boutons ⏪/⏩/⏴/⏵ et ⏻.

## 5 Enjoying video/sound from the connected devices Pour utiliser la vidéo/le son des appareils connectés



Press INPUT +/- repeatedly until the device you want appears in the front panel display. Then, press ⏪ +/- repeatedly to adjust the volume. To listen to TV audio, select the program you want using the TV remote control.

Appuyez plusieurs fois sur INPUT +/- jusqu'à ce que l'appareil souhaité apparaisse sur l'affichage de la façade. Puis appuyez ensuite plusieurs fois sur ⏪ +/- pour régler le volume. Pour écouter le son du téléviseur, sélectionnez le programme désiré à l'aide de la télécommande du téléviseur.

Setup completed! Enjoy!  
La configuration est terminée ! Amusez-vous !

Please refer to the supplied operating instructions for details on the network connection, NFC function, and other functions.  
Veuillez vous reporter au mode d'emploi fourni pour plus de détails concernant la connexion au réseau, la fonction NFC et d'autres fonctions.

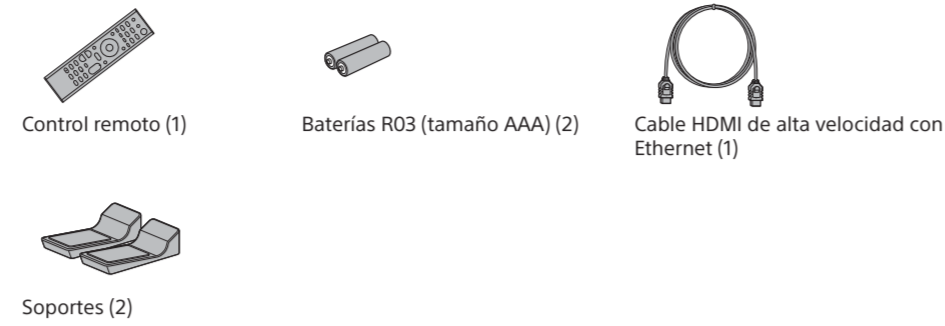


A dedicated App for this model is available on both Google Play™ and App Store.  
Search for "SongPal" and download the free App to find out more about the convenient features.

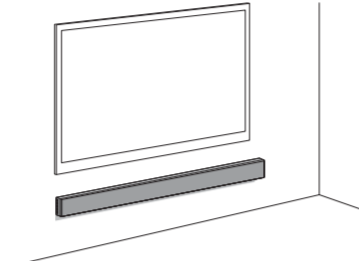
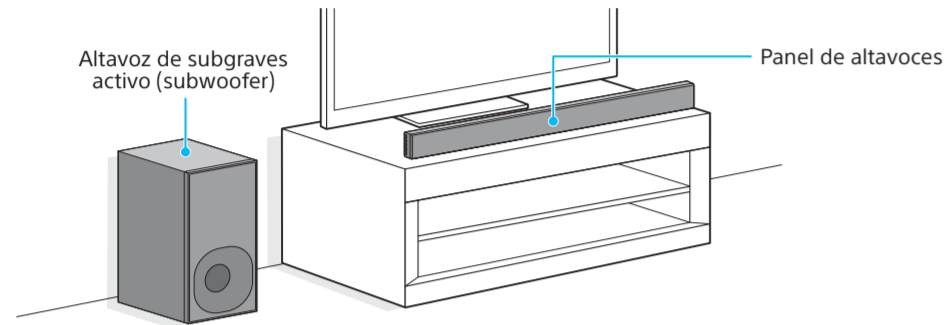
Une application dédiée pour ce modèle est disponible sur Google Play™ et App Store.  
Recherchez « SongPal » et téléchargez l'application gratuite pour en savoir plus sur les fonctions pratiques.

US  
FR  
ES

Accesorios suministrados



HT-NT3



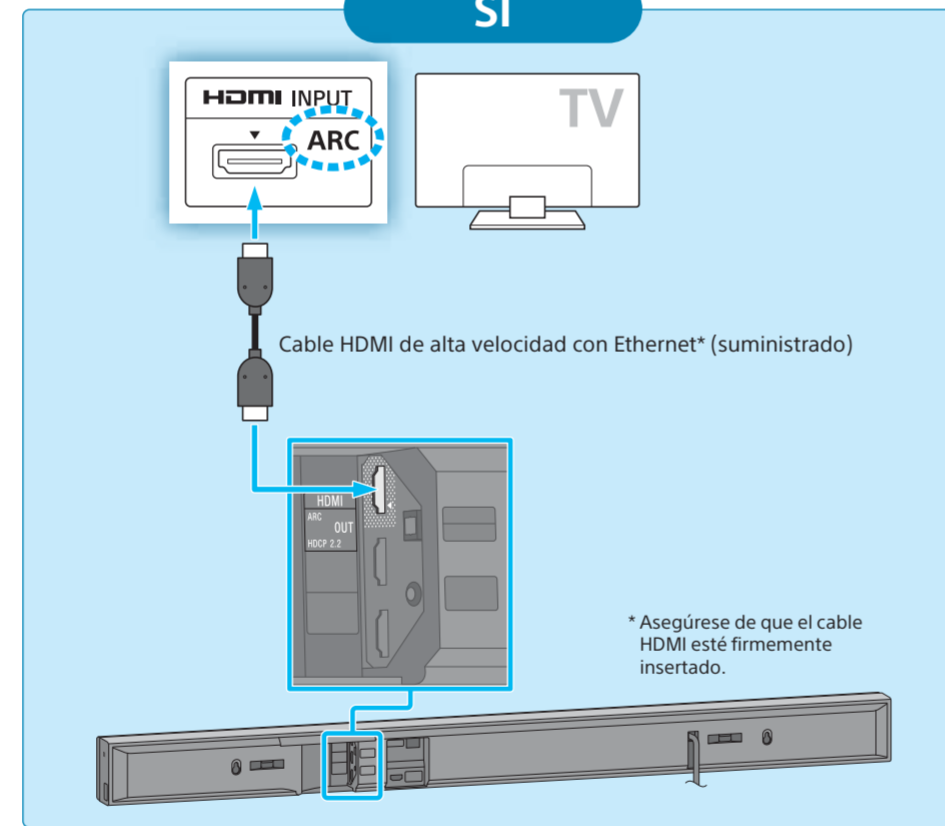
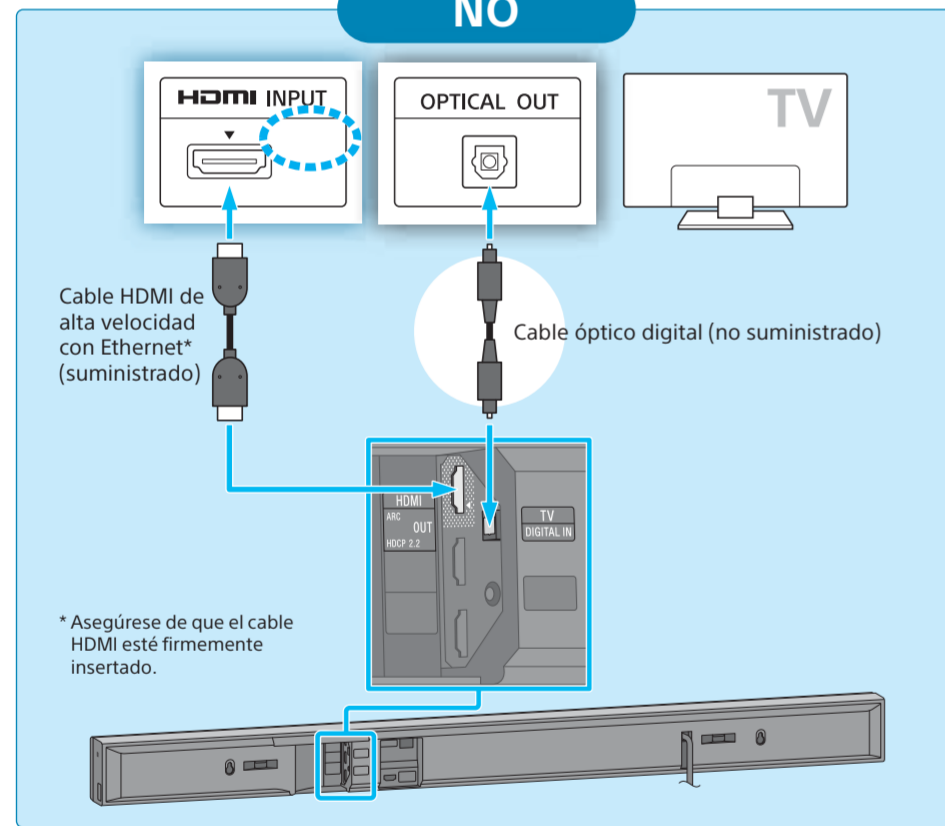
Para montar el panel de altavoces en una pared Consulte por favor las instrucciones de operación suministradas.

# 1 Conexión con un TV

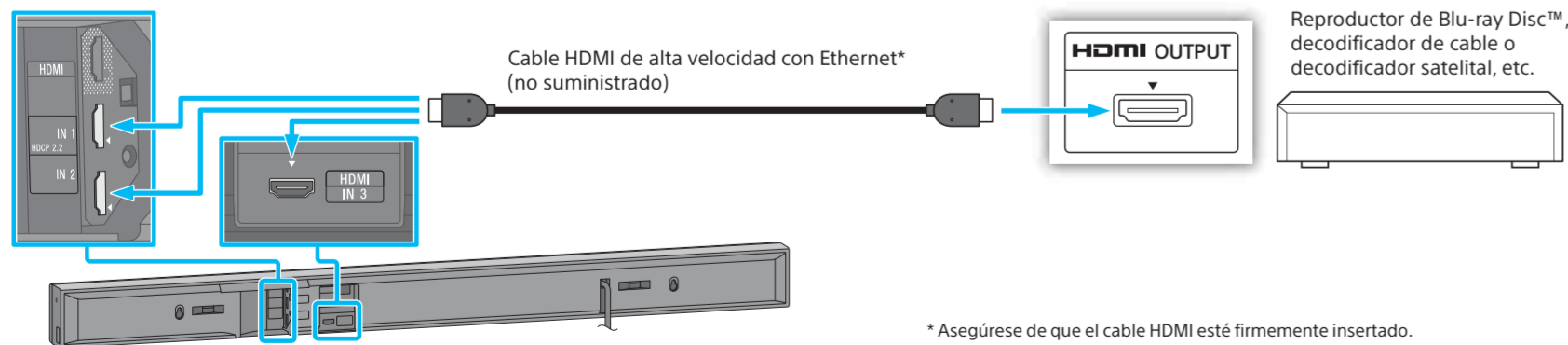
¿La toma de entrada HDMI en su TV está etiquetada como "ARC"?

**NO**

**SÍ**

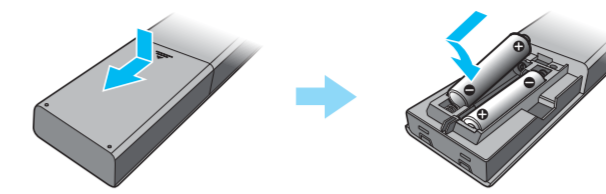


# 2 Conexión con otros dispositivos

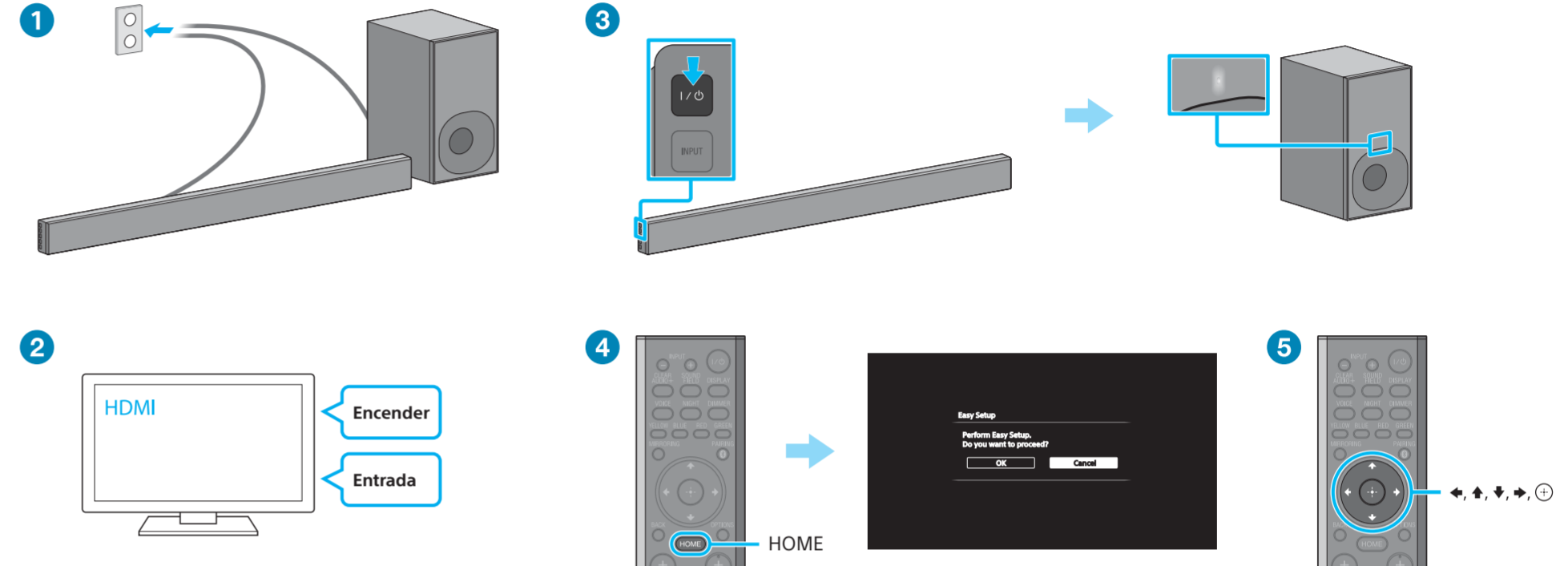


**Consejo** Para disfrutar de contenidos 4K protegidos por derechos de autor (copyright), conecte la toma HDMI compatible con HDCP 2.2. Para más detalles, consulte "Visualización de contenidos 4K protegidos por derechos de autor (copyright)" en las instrucciones de operación suministradas.

# 3 Preparación del control remoto

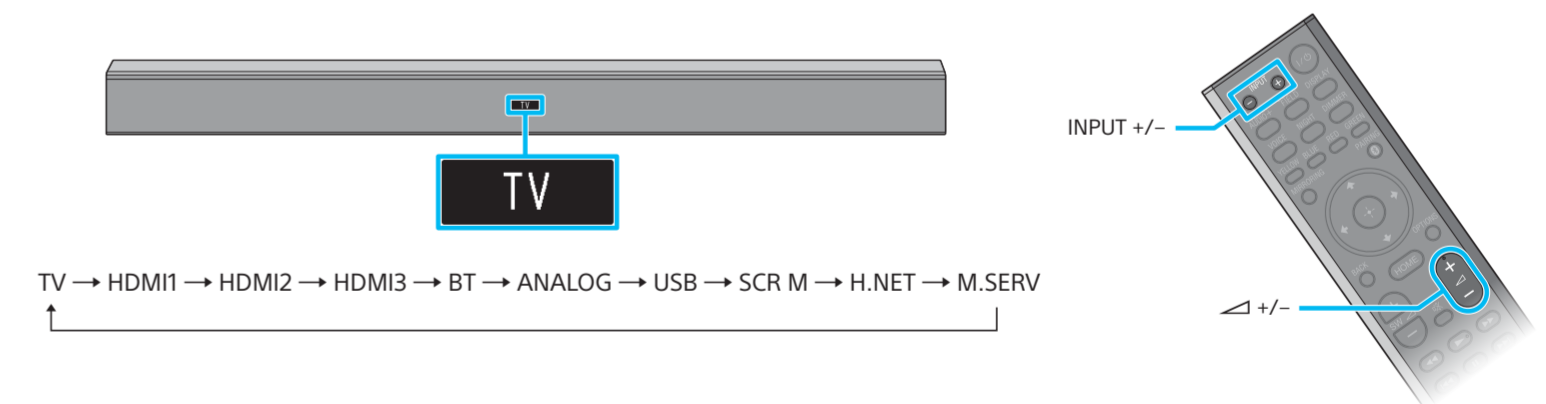


# 4 Cómo encender el sistema



- 1 Conecte los cables de alimentación de ca.
- 2 Encienda el TV y luego cambie la entrada en su TV a la entrada a la cual está conectado el panel de altavoces.
- 3 Presione I/O (encendido/en espera). La pantalla del panel frontal se ilumina. La conexión inalámbrica del panel de altavoces y del altavoz de subgraves activo (subwoofer) se habrá completado cuando el indicador de encendido/en espera del altavoz de subgraves activo (subwoofer) se ponga en verde. Si no se enciende, la transmisión inalámbrica está desactivada. Consulte "No se escucha ningún sonido del altavoz de subgraves activo (subwoofer)." en "Localización y corrección de fallas" en las instrucciones de operación suministrado.
- 4 Presione HOME después de que "PLEASE WAIT" desaparezca de la pantalla del panel frontal.
- 5 Presione ◀/▶ para seleccionar [OK], luego presione ⊙ para iniciar [Easy Setup]. Siga las instrucciones en pantalla para hacer las configuraciones básicas utilizando ◀/▶/⏪/⏩ y ⊙.

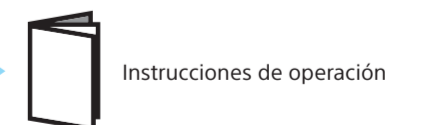
# 5 Cómo disfrutar del vídeo/sonido de los dispositivos conectados



Presione repetidamente INPUT +/- hasta que aparezca en la pantalla del panel frontal el dispositivo deseado. Luego, presione repetidamente ◀ +/- para ajustar el volumen. Para escuchar el audio del TV, seleccione el programa que desea utilizando el control remoto del TV.

**¡Configuración terminada! ¡Disfrute!**

Consulte las instrucciones de operación suministradas para más detalles acerca de la conexión de red, de la función NFC y de otras funciones.



**SongPal**

Una aplicación dedicada para este modelo está disponible en Google Play™ y en App Store. Busque "SongPal" y descargue la aplicación gratuita para obtener más información sobre las características convenientes.