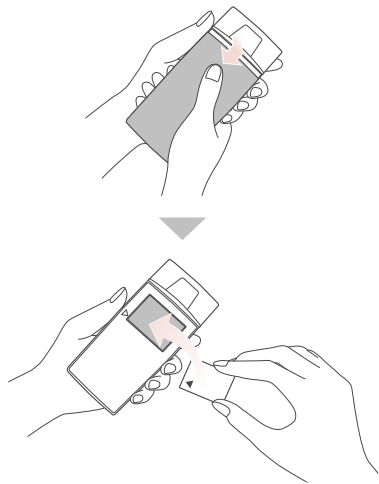


1 准备操作

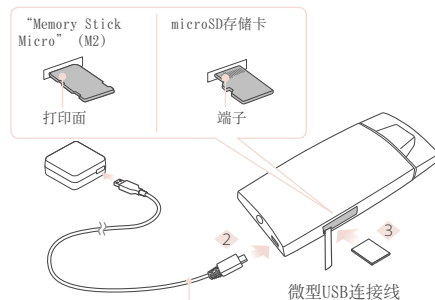
1. 打开电池盖，插入电池。



2. 为电池充电。

- 为电池充电之前，请先关闭相机。
- 使用微型USB连接线（附送）将相机连接到电源适配器（附送）。然后使用电源线（附送）将电源适配器连接到墙壁插座。

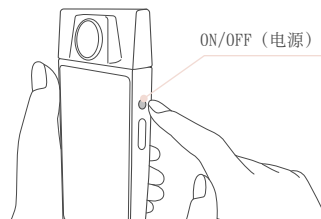
3. 打开存储卡盖，插入存储卡（另售）。



2 初始设定

1. 按ON/OFF（电源）按钮。

- 首次打开相机时会出现语言设置。



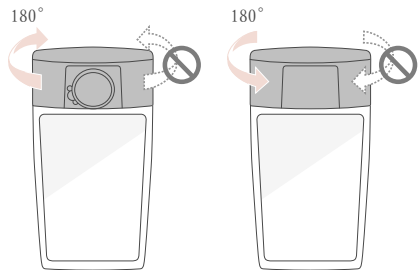
2. 使用触摸屏按照屏幕上的指示进行操作。

3

拍摄/观看影像

1. 按快门按钮。

- 通过轻触屏幕上的任何位置（显示图标的位置除外）也可拍摄影像。
- 可旋转镜头，以便从所需角度轻松拍摄对象。可如下图所示以顺时针方向旋转镜头180度。

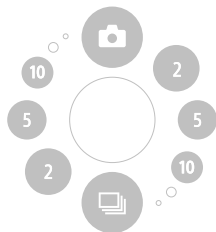


2. 轻触 (播放) 切换到播放模式。

自拍技巧

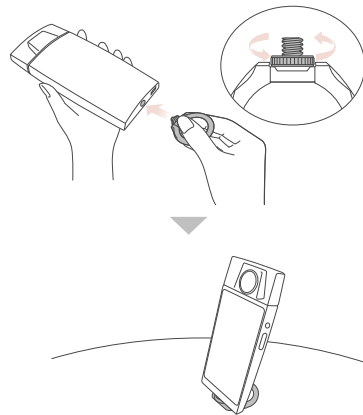
- 滑动触屏快门功能可让您轻松进行自拍。

1. 在拍摄模式中，轻触屏幕上任意位置（显示图标的位置除外）不放。
出现滑动触屏快门菜单。
 - 上：正常拍摄
 - 右：自拍定时器（2秒/ 5秒/ 10秒）
 - 下：连拍
 - 左：使用自拍定时器连拍
2. 将手指从中间滑动到所需图标。



- 可以使用环形底座（附送）稳定相机。

1. 将环形底座的螺丝插入三脚架插孔，然后拧紧螺丝。



拍摄更美丽的人像

在默认设定中，美化效果模式开启。此模式可使相机检测到拍摄对象的脸，并调整其肌肤的明亮和光滑效果。

注意

无法在美化效果模式中拍摄动画。要拍摄动画，轻触[拍摄模式]，然后更改为不同的拍摄模式。

也可将美容效果应用到保存的静止影像上，使影像中的人物更好看；例如，进行修饰使皮肤变光滑、眼睛变大，或脸变小。

请参阅帮助指南

帮助指南（使用说明书）是在线手册。若需了解更多详细说明、设定和注意事项，请参阅帮助指南。

