

快速入门指南

NWZ-M504



数码音频播放器

关于手册

如需查看有关WALKMAN®的详细信息，请访问互联网上的帮助指南。

http://rd1.sony.net/help/dmp/nwzm500/h_cn/



虽然浏览是免费的，但根据您的运营商合同，您可能会被收取通信费。

有关基本操作、客户支持网站URL和重要信息，请参阅本手册中“如何安装和阅读帮助指南”一节。



* 4 5 4 6 5 1 8 2 2 * (1)

出版年月：2014/9

©2014 Sony Corporation Printed in Malaysia 4-546-518-22(1)

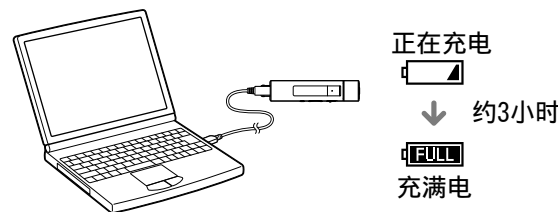
内容

请检查包装中的项目。

- Walkman (1)
- 耳机 (1)
- 耳塞 (1副)
- 快速入门指南 (本手册)
- USB连接线 (1)
- 线夹 (1)

为电池充电

通过将Walkman连接至电脑对其充电。



当Walkman充满电后，请将其从电脑上断开。

💡 提示

- 您可在音乐播放和FM收音机画面中查看剩余电池电量。

注意

- 为防止电池性能降低，请每六个月或每年对电池至少充电一次。
- 电池充电时无法操作Walkman。

如何安装和阅读帮助指南

将“帮助指南”安装到电脑上。本指南包含Walkman的基本操作、客户支持网站URL以及如何将音乐等内容传送至Walkman。

1 将Walkman连接到正在运行的电脑。

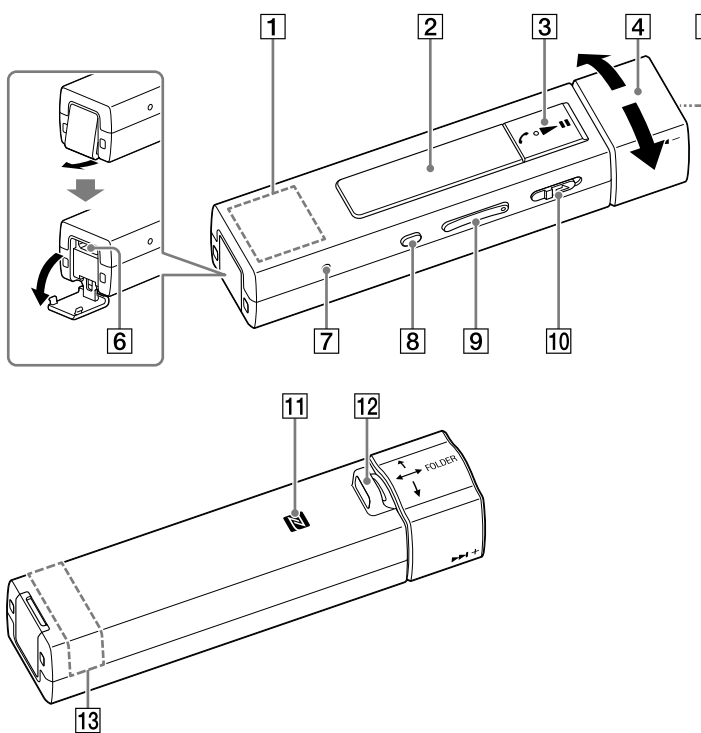
2 打开以下文件夹，双击Walkman上的可执行文件。

- Windows 7或更低版本：[开始] - [计算机] - [WALKMAN] - [FOR_WINDOWS] - [Help_Guide_Installer(.exe)]。
- Windows 8：[“开始”屏幕] - [桌面] - [文件资源管理器] - [计算机] - [WALKMAN] - [FOR_WINDOWS] - [Help_Guide_Installer(.exe)]。
- Windows 8.1：[台式] - [文件资源管理器] - [这台电脑] - [WALKMAN] - [FOR_WINDOWS] - [Help_Guide_Installer(.exe)]。
- Mac：[Finder] - [WALKMAN] - [FOR_MAC] - [Help_Guide_Installer_for_mac]。

3 按照屏幕说明完成安装。

4 若要阅读帮助指南，双击电脑上的快捷方式或生成的别名图标。

各部件和控制按钮



1 内置麦克风

2 显示屏

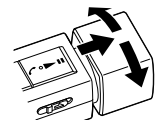
3 播放/暂停按钮(*1)

- 打开/关闭电源
- 执行所需项目
- 播放/暂停音乐
- 接听来电

4 往复开关

旋转可选择个项目或执行以下操作。

- 快进/快退音乐
- 转到上一首（或当前）歌曲的开头或转到下一首歌曲的开头
- 选择上一个或下一个预设FM广播电台



拉出并旋转可执行以下操作。

- 跳至上一个/下一个文件夹
- 手动选择FM广播电台

5 耳机插孔

插入耳机插头，直到咔嗒一声就位为止。

*1 带有触觉点。可使用触觉点帮助按钮操作。

6 USB插孔

7 RESET按钮

用笔尖或曲别针等按下RESET按钮可将Walkman复位。

8 HOME•BACK按钮

- 返回上一个画面
- 结束/取消通话
按住可在主菜单中显示♪[音乐]。

9 VOL (音量) + (*1)/- 按钮

按下可调节音量。按下VOL +按钮可调高音量，按下VOL -按钮可调低音量。

10 HOLD开关

携带Walkman时禁用操作按钮以防止出现意外操作。

11 N标记

将配备NFC功能的智能手机触碰此标记可将其连接到Walkman。

12 挂绳孔

13 内置Bluetooth天线

Bluetooth连接启用时，请勿用手或其他物体盖住天线部分。否则可能会导致连接中断。

关于音量操作（仅限符合欧洲和韩国指令的国家/地区）

警报（提示音）和警告[确认音量等级]的目的是，在您首次将音量提高到某个会伤害耳朵的等级以上时，可对您的耳朵提供保护。您可以通过按下任一按钮取消警报和警告。

注意

- 取消警报和警告后，您可以调高音量。
- 首次发出警告后，音量每累计高于会伤害耳朵的某个等级20小时，便重复发出警报和警告一次。发生这种情况时，音量会自动调低。
- 如果音量设置高于会伤害耳朵的某个等级且您关闭了Walkman，则音量将自动调低至对耳朵安全的某个等级。

安装线夹

使用线夹（提供）将Walkman安装到衣袋或袋子上。

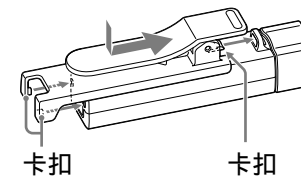
按照图示方式放置线夹并沿箭头方向滑动，直到三个卡扣牢固固定为止。

💡 提示

- 若要取下线夹，沿箭头相反方向滑动线夹。

注意

- 如果Walkman上安装了挂绳，请在安装线夹前取下挂绳。
- 与智能手机建立一键连接(NFC)时，请取下线夹。



打开和关闭电源

打开电源

朝与箭头相反的方向滑动HOLD开关。按下播放/暂停按钮。

选择显示语言

您可以选择菜单和消息的语言。

1 从主菜单上，选择[设定]。

2 选择[语言设定 (Language)] - 所需语言设定。

关闭电源

按住播放/暂停按钮。

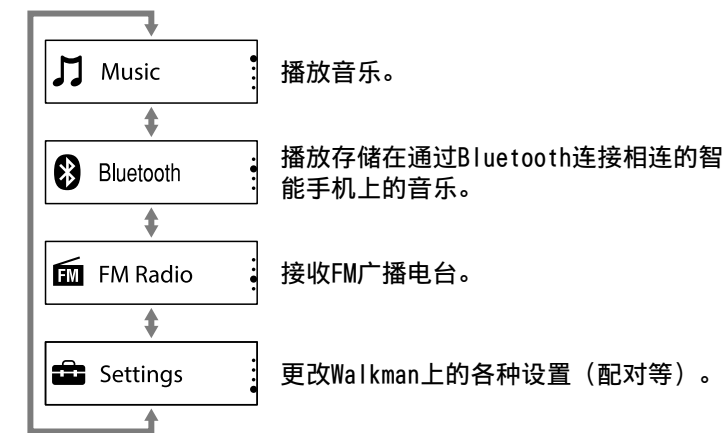
💡 提示

- 如果没有操作，画面将自动关闭。若要打开画面，请按下HOME•BACK按钮。
- 如果在一段时间内没有操作，则Walkman将自动关机。
- 传送内容前请选择显示语言。

如何使用Walkman

主菜单是各应用程序的起点。

在主菜单上显示[音乐]	按住HOME•BACK按钮。
选择项目	旋转往复开关选择所需菜单，然后按下 \leftarrow ▶▶▶按钮确认。
返回上一个画面	按下HOME•BACK按钮。



所示画面和示意图仅供参考，可能与实际产品或画面不同。

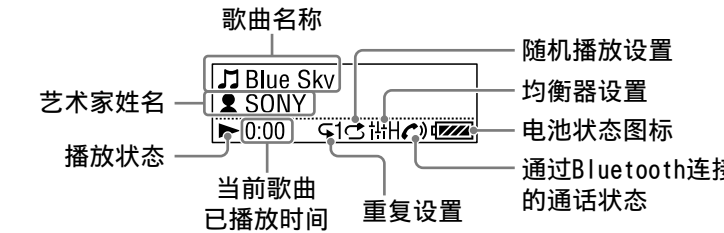
播放音乐

享受播放传送至Walkman的音乐。

1 从主菜单上，选择 \mathbb{M} [音乐]，然后按下 \leftarrow ▶▶▶按钮。

2 选择所需搜索方法和项目，直到出现歌曲列表为止，然后选择所需歌曲。

播放开始并显示音乐播放画面。
再按一次 \leftarrow ▶▶▶按钮可暂停音乐播放画面上的播放。



提示

- 如果在音乐播放期间没有操作，画面将自动关闭。
- 若要在音乐播放期间从其他画面返回音乐播放画面，请按住HOME•BACK按钮显示 \mathbb{M} [音乐]，然后再按一次HOME•BACK按钮。
- 暂停期间如果在一段时间内没有操作，Walkman将自动关机。
- 有关将音乐传送至Walkman、各种音乐播放操作、收听FM收音机和各种设置的详细说明，请参阅电脑上安装的或本手册封面“关于手册”一节中提及的URL上的帮助指南。

与智能手机配对和连接

您可以使用Walkman作为无线耳机，聆听存储在智能手机上的音乐。但是，您无法通过Bluetooth扬声器或耳机以无线方式聆听在Walkman上播放的音乐或FM广播。



1 将Walkman置于配对模式。

从Walkman的主菜单上，选择 \mathbb{S} [设定] - [Bluetooth 设定] - [Bluetooth 开启/关闭] - [Bluetooth 开启] - [添加设备（配对）]。

2 在智能手机上，开启Bluetooth功能，然后在Bluetooth设定画面上搜索Walkman。

当Bluetooth设定画面上出现检测到的设备列表时，点按[NWZ-M504]。
如果需要输入密钥，请输入“0000”。
按照屏幕说明完成配对。

Walkman与智能手机相互配对并建立连接。

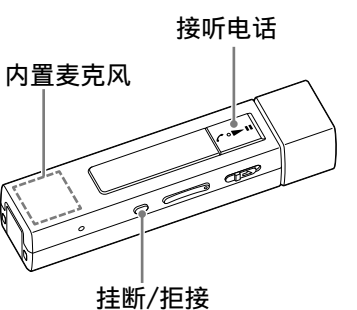
提示

- 若要关闭Bluetooth功能，请从Walkman的主菜单上选择 \mathbb{S} [设定] - [Bluetooth 设定] - [Bluetooth 开启/关闭] - [Bluetooth 关闭]。
- 您可以使用一键(NFC)功能对Walkman和智能手机进行配对。

- 有关详细信息，请参阅电脑上安装的或本手册封面“关于手册”一节中提及的URL上的帮助指南。

接听/挂断电话

您可以接听和挂断智能手机的电话。



接听电话

接到电话时按下 \leftarrow ▶▶▶按钮。
若要拒接来电，请在接到电话时按下HOME•BACK按钮。

提示

- 麦克风内置在Sony徽标处内部。
- 可以单独调节电话音量和音乐音量。
- 当Walkman自动关机时，Bluetooth连接断开，无法接听电话。

挂断电话

按下HOME•BACK按钮。

故障排除

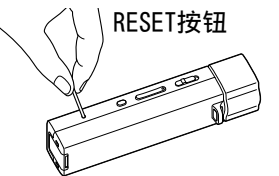
如果Walkman工作异常，请尝试采取以下步骤解决问题。

1 从帮助指南（HTML文档）的“故障排除”中查找问题的症状，然后尝试列出的所有纠正措施。

2 将Walkman连接至电脑对电池进行充电。

3 用笔尖或回形针等按RESET按钮。

4 重设Walkman后，按下 \leftarrow ▶▶▶按钮开启Walkman。



症状和纠正方法
Walkman无法对电池充电或被电脑识别。 <ul style="list-style-type: none">USB连接线（提供）未正确连接到电脑的USB接口。断开USB连接线，然后再重新连接。使用提供的USB连接线。首次使用Walkman时，或者长时间未使用Walkman时，可能需要几分钟才能被电脑识别。查看Walkman与电脑相连约10分钟后能否被电脑识别。
Walkman不工作或电源无法打开。 <ul style="list-style-type: none">电池充电时无法操作Walkman。请等待充电完成。
无法配对到智能手机。 <ul style="list-style-type: none">Walkman用作Bluetooth接收器，无法连接到Bluetooth扬声器或耳机，因为后两者也用作接收器。如果支持配置文件不同，Walkman与智能手机无法配对。有关更多信息，请参阅帮助指南中“规格”一节。
无法使用Bluetooth功能进行连接。 <ul style="list-style-type: none">确认智能手机和Walkman上的Bluetooth功能已启用。确认智能手机的Bluetooth设定画面上显示[NWZ-M504]已连接。如果Walkman尚未连接，点按[NWZ-M504]。

注意事项

有关法律和商标的信息

有关法律、法规和商标权的信息，请参阅随附软件中包含的“重要信息”。若要阅读该信息，请在电脑上安装随附软件。

关于入耳式耳机

耳塞会堵住双耳。因此，请注意，如果对耳塞施加较强压力或从耳朵中猛然取出耳塞，则存在损伤耳朵或耳膜的风险。使用后，请务必从耳朵中轻轻取出耳塞。

请勿将电池（安装的电池组或多个电池）长时间暴露在直射阳光、火焰或类似的过热热源附近。

额定电流800 mA

锂电池用户不可自行更换，如电池损坏需要更换，请联系专业人员。

也可以连接适用本型号的Sony USB充电交流电源适配器（另购）对电池进行充电。

使用产品前请仔细阅读本使用说明书，并请妥善保管。

关于售后服务的提示：

在产品出现性能故障需修理时，索尼公司有权视情况单方决定仅为用户提供更换式维修服务，即直接通过为用户更换质量合格的产品的方式进行修理，而不再采取其他修理方式。

关于软件与数据的提示：

对各种原因引起的用户自己的软件或数据的损坏/丢失等，索尼不承担赔偿、恢复、修理及其他任何责任。
详情敬请查阅产品包装中的保修卡。

关于耳机

- 避免以高音量播放设备，否则长时间播放可能会影响听力。
- 室外使用高音量可能会听不见周围声音。在不得影响听力的情况下，如开车或骑车时，请勿收听设备。
- 由于耳机是设计成可在户外使用的，声音会透过耳机传到外面来。请注意不要打扰周围的人。

无线功能

使用频率：2400 - 2483.5 MHz
等效全向辐射功率（EIRP）：≤ 20 dBm
最大功率谱密度：≤ 20 dBm/MHz（EIRP）
载频容限：20 ppm

不得擅自更改发射频率、加大发射功率（包括额外加装射频功率放大器），不得擅自外接天线或改用其它发射天线。

使用时不得对各种合法的无线电业务产生有害干扰。一旦发现有害干扰现象时，应立即停止使用，并采取消除干扰后方可继续使用。
使用微功率无线电设备，必须忍受各种无线电业务的干扰或工业、科学及医疗应用设备的辐射干扰。
不得在飞机和机场附近使用。

设计和规格如有变更，恕不另行通知。

中国大陆地区的用户

制造商：索尼公司
总经销商：索尼（中国）有限公司
地址：北京市朝阳区太阳宫中路12号楼冠城大厦701
原产地：马来西亚