



\* 4 5 4 4 7 9 0 4 1 \* (1)

4-544-790-41(1)

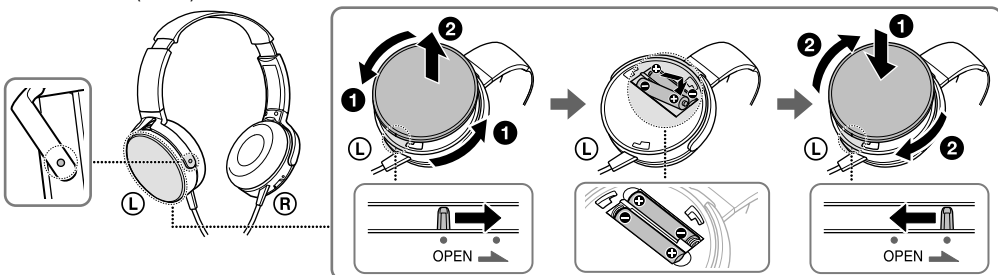
©2014 Sony Corporation  
Printed in China

MDR-XB450B

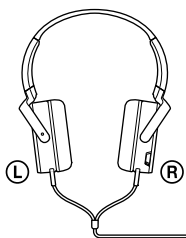
### Правила использования

#### 1 Установка батареек

Тактильная точка (слева)



#### 2 Подключение

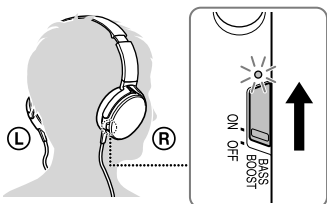


Цифровой музыкальный проигрыватель, проигрыватель компакт-дисков и т.д.

#### 3 Ношение

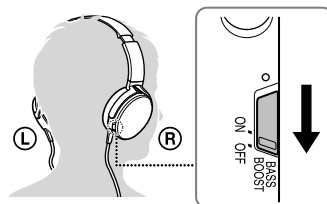


#### 4 Включение электрического усиления басов



#### После использования

Переместите переключатель BASS BOOST, чтобы выключить функцию электрического усиления басов.



### ВНИМАНИЕ

Для снижения опасности поражения электрическим током не открывайте корпус устройства. Для ремонта обращайтесь только к квалифицированному специалисту. Не устанавливайте этот аппарат в изолированном пространстве, например, в книжном шкафу или во встроенной мебели. Не подвергайте батарею (батареиный блок или установленную батарею) чрезмерному нагреванию, например, не оставляйте на долгое время под солнечными лучами, рядом с огнем и т. п.

Именная табличка с указанием рабочего напряжения и др. расположена внутри крышки для батареек.



Стереофонические наушники  
Производитель: Сони Корпорейшн, 1-7-1 Конан, Минато-ку, Токио 108-0075, Япония

Сделано в Китае

Импортер на территории стран Таможенного союза:

ЗАО "Сони Электроникс", Россия, 123103, Москва, Карамышевский проезд, 6

Дата изготовления устройства

Год и месяц изготовления указаны на упаковке.

Чтобы узнать дату изготовления, см. символ "P/D".

P/D: XX XXXX

1 2

1. Месяц

2. Год

### Примечания к использованию

#### Примечания к эксплуатации

- Конструкция наушников позволяет им плотно прилегать в ушах, однако чрезмерное усилие при их установке может повредить барабанную перепонку. Не используйте наушники в местах, где их могут зацепить люди или другие объекты, например мяч.
- При прижимании наушников к ушам может раздастся щелчок диафрагмы. Это не является неисправностью.
- Очищайте наушники от загрязнений мягкой сухой тканью.
- Не допускайте загрязнения штекера, иначе звук может искажаться.
- Обязательно обратитесь к дилеру Sony в случае загрязнения или повреждения вкладышей или если требуется выполнить ремонт наушников.
- Не оставляйте наушники в местах, подвергающихся воздействию прямых солнечных лучей, повышенной температуры или влажности.
- Не подвергайте наушники чрезмерным сотрясениям.
- Осторожно обращайтесь с динамиками.
- Если при использовании этих наушников вы почувствуете вялость или недомогание, немедленно прекратите их использовать.
- Если использование наушников приводит к появлению проблем с кожей, немедленно прекратите их использовать и обратитесь к врачу или дилеру Sony.

### Примечания к наушникам



Высокий уровень громкости звука неблагоприятно воздействует на слух. Не используйте наушники при управлении автомобилем или при езде на велосипеде.

Не следует использовать наушники в ситуациях, когда слух особенно важен, например на железнодорожном переезде, на стройке и т.д.

### Примечание о статическом электричестве

В условиях недостаточной влажности воздуха в наушниках может появиться шум или пропадание звука, или же в ушах может начаться легкое пощипывание. Это связано с накопленным в теле статическим электричеством и не является неисправностью наушников. Для минимизации этого эффекта носите одежду, изготовленную из натуральных материалов.

Дополнительные сменные амбушюры можно заказать у ближайшего дилера Sony.

Если у вас есть вопросы или проблемы относительно системы, которые не описаны в данном руководстве, обратитесь к ближайшему дилеру Sony.

### Функции

- Усиление басов**  
Обеспечивает превосходную шумоизоляцию для получения кристально-чистого звука, насыщенных и глубоких басов.
- 30-миллиметровый динамик создает мощные басы
- Электрическое усиление басов
- Наушники имеют мягкие подушечки и обеспечивают прямую передачу звука
- Изогнутая вовнутрь ось
- Поворачивается для удобного складывания и переноски
- Кабель с зазубринами для предотвращения спутывания
- Зазубрины на поверхности плоского кабеля позволяют снизить степень спутывания.

### Устранение неполадок

#### Нет звука

- Если переключатель BASS BOOST установлен в положение ON при разряженных батарейках или батареек с истекшим сроком службы, звук выводиться не будет. Переведите переключатель BASS BOOST в положение OFF или замените батарейки.
- Проверьте подключение наушников к устройству.
- Убедитесь, что подключенное устройство включено.
- Увеличьте громкость подключенного устройства.

#### Искаженный звук

- Уменьшите громкость подключенного устройства.

### Не включается функция электрического усиления басов

Проверьте уровень заряда батареек (при недостаточном заряде индикатор функции электрического усиления басов гаснет) и их полярность. Замените батарейки или переставьте их.

### Технические характеристики

#### Общие

Тип	Закрытый, динамический
Динамик	30 мм, купольного типа (звуковая катушка CCAW)
Мощность	100 мВт (IEC <sup>1)</sup> )
Сопротивление	100 Ω при 1 кГц (при включенной функции BASS BOOST) 40 Ω при 1 кГц (при выключенной функции BASS BOOST)
Чувствительность	100 дБ/мВт
Диапазон воспроизводимых частот	5 Гц – 22000 Гц
Кабель	Прибл. 1,2 м, многожильный Y-образный провод
Штекер	L-образный стереофонический мини-штекер с золотым покрытием
Источник питания	3 В пост. тока, 2 батарейки LR03 (размера AAA)
Масса	Прибл. 253 г, включая батарейки, не включая кабель

#### Срок службы батареек

Щелочные батарейки Sony LR03 РАЗМЕРА AAA:  
Прибл. 60 часов<sup>2(3)</sup>

#### Примечание

Устройство доступно для использования как обычные наушники, даже если переключатель BASS BOOST установлен в положение OFF.

#### Низкий заряд батареек

Если индикатор электрического усиления басов мигает или гаснет, замените батарейки.

#### Комплект поставки

Стереофонические наушники (1),  
Инструкция по эксплуатации (1)

<sup>1</sup> IEC = Международная электротехническая комиссия

<sup>2</sup> Выход 1 кГц, 0,1 мВт + 0,1 мВт

<sup>3</sup> Указанное выше время может варьироваться в зависимости от температуры и других условий эксплуатации.

Конструкция и технические характеристики могут изменяться без предварительного уведомления.