

## 立体声耳机

### 使用说明书

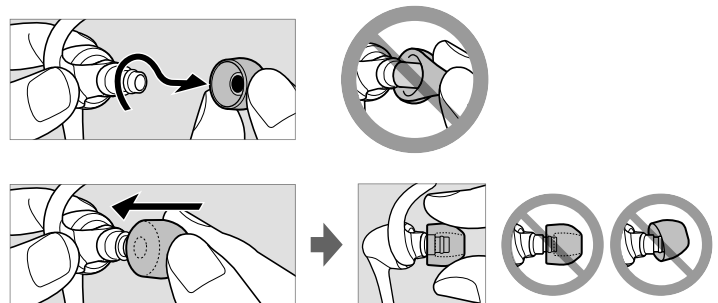
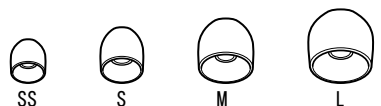
操作本机之前，请仔细阅读本手册并妥善保管以备将来参考。



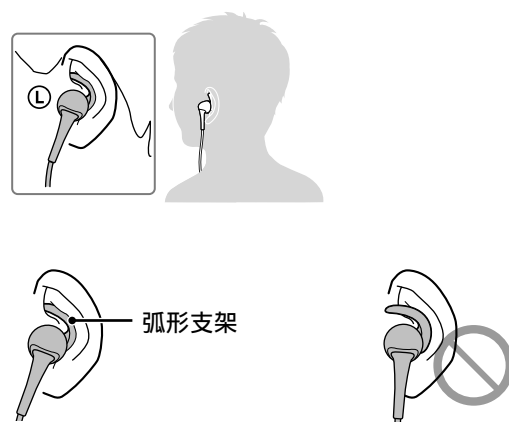
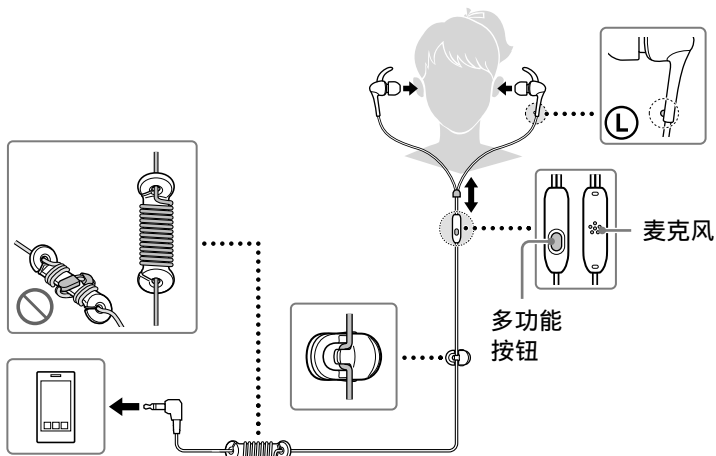
4-544-628-32(2)

MDR-AS800AP

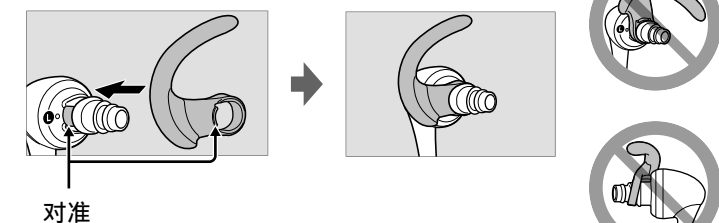
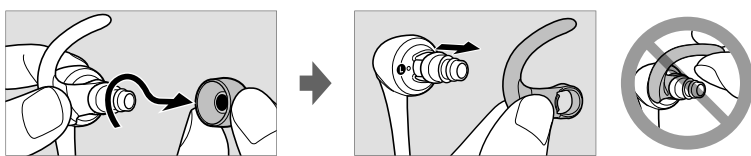
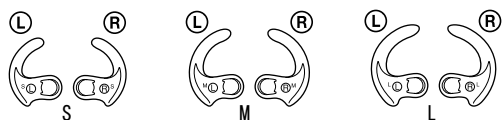
### 耳塞



### 如何使用



### 弧形支架



如果安装以下网址中的 Smart Key 应用程序\*，则可通过多功能按钮启用智能手机上的曲目和音量调节。



\* Smart Key 是一款适用于 Xperia™、Android™ OS 4.0 或以上系统的应用程序。在某些国家及 / 或区域，可能不能获得该程序，且其不能用于不支持的智能手机型号。

<http://www.sonystyle.com.cn/app/download/SmartKeyHeadsetControl/index.htm>

制造商：索尼公司  
地址：日本国东京都港区港南 1-7-1

总经销商：索尼（中国）有限公司  
地址：北京市朝阳区 太阳宫中路 12 号楼 冠城大厦 701

原产地：泰国  
出版日期：2015 年 4 月

## 兼容产品

请将本机与智能手机配合使用。

## 注意

- 如果连接至一个不支持的智能手机，本机的麦克风可能不会工作，或者音量可能很低。
- 不保证本机可对数字音乐播放器进行操作。

## 使用多功能按钮 \*

按一次即可接听来电，再按则结束通话；按下即可播放 / 暂停曲目。

## 对 iPhone 有效的操作

按一下按钮播放 / 暂停连接的 iPhone 产品的曲目。按两下按钮跳到下一个曲目。按三下按钮跳到一个曲目。长时间按着按钮开启“VoiceOver\*\*”功能（如果可用）。

按住约两秒钟可拒绝来电。松开时，发出两声较轻的提示音确认来电被拒绝。

\* 按钮功能可能会因智能手机而异。

\*\*“VoiceOver”功能是否可用视 iPhone 及其软件版本而定。

## 规格

### 耳机

类型：封闭式，动态

驱动单元：12 mm，圆顶型（CCA 音圈）

功率处理容量：100 mW（IEC\*）

阻抗：1 kHz 时 16 Ω

灵敏度：108 dB/mW

频率响应：5 Hz - 25000 Hz

连接线：约 1.2 m，绞合线，Y 型

插头：L 形镀金四导体迷你插头

质量：约 9 g（不包括连接线）

## 麦克风

类型：驻极体电容器

指向性：全指向

开路电压等级：

- 40 dB (0 dB = 1 V/Pa)

有效频率范围：

20 Hz - 20000 Hz

## 附件

长混合硅胶耳塞：SS（红色）(2)，S（橙色）(2)，M（绿色）(出厂时安装至本机) (2)，L（浅蓝色）(2) / 弧形支架：S (2)、M (出厂时安装至本机) (2)、L (2) / 连接

线长度调节器（最长可绕 50 cm 连接线）(1) / 线夹 (1) / 便携袋（弹簧类型）(1)

\*IEC = 国际电工委员会

设计和规格如有变更，恕不另行通知。

iPhone 是 Apple Inc. 在美国和其他国家的注册商标。

Xperia™ 是 Sony Mobile Communications AB 的商标。

Android™ 是 Google, Inc. 的商标。

选购的替换耳塞和弧形支架可从最近的 Sony 代理商处订购。


## 取下耳机

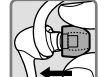
在使用后，请慢慢取下耳机。

## 注意

耳机设计为紧密贴合耳朵。如果在使用时用力按压耳机或取下太快，则可能会造成受伤。佩戴耳机时可能会产生膜片咔嚓声。这并非故障。

## 注意事项

 高音量可能会影响您的听力。为了交通安全，请勿在驾车或骑车时使用。

 将耳塞安装牢固。如果耳塞意外脱落在您的耳内，可能会造成伤害。



请保持耳塞清洁。若要清洁耳塞，请用中性清洁剂溶液清洗。

## 静电注意事项

体内积聚的静电可能导致耳朵有轻微刺痛感。穿着天然材料制成的衣服可将此影响减到最少。

## 本机的防水性能

本机的防水规格相当于 IEC60529 “防水进入等级（IP 标准）”中指定为“防水进入等级”的 IPX8\* 和 IPX5\*\*，但是并非完全防水。请勿使本机掉入有热水或水的浴缸中，且切勿在水下使用。

水进入本机可能会造成火灾、触电或故障。

使用本机前，请彻底阅读并了解以下信息。

## 防水性能规格适用的液体

适用：淡水、自来水、汗水  
不适用：上述之外的液体（例如：肥皂水、含有清洁剂的水、含有沐浴剂的水、洗发水、温泉水、热水、游泳池水、海水等）

\* IPX8（暴露于水的防护程度）：本机即使浸入含有常温自来水（静态水）的水槽底部，深度 1.5 米，达 30 分钟左右，仍将维持其操作性。

\*\* IPX5（对于喷射水的防护程度）：本机在下列状况下暴露于任何方向直接喷射水流，仍将维持其操作性：以内径 6.3 mm 的喷嘴，从约 3 m 的距离，每分钟喷水约 12.5 公升，持续达 3 分钟以上。

本机的防水性能基于上述条件下的测量结果。请注意，客户使用不当造成浸水而发生的故障不在保修范围内。

## 保持本机的防水性能

请注意下列事项，并适当使用本机。

- 请勿将加压机瞄准发出声音的圆柱型零件。否则会降低防水性能。

- 水滴落到本机上可能会造成故障。本机潮湿时，请用干软布等擦拭。在寒冷的气候中，本机上的水滴可能会结冻。为预防此现象，擦拭本机之后，请将其放置于常温下，直到湿气完全蒸发。

- 如果水滴仍然留在发出声音的圆柱型零件或麦克风孔中，音量可能会降低，或根本听不到声音。为预防此现象，使用本机前请先清除水分。



使麦克风孔朝下，将本机摇晃两到三次。



使发出声音的圆柱型零件朝下，将本机摇晃两到三次。



## 产品中有害物质的名称及含量

使用环境条件：5 度 - 35 度（○：不含有，×：含有）

部件名称	有害物质					
	铅(Pb)	汞(Hg)	镉(Cd)	六价铬(Cr(VI))	多溴联苯(PBB)	多溴二苯醚(PBDE)
内置线路板	×	○	○	○	○	○
外壳	×	○	○	○	○	○
附件	○	○	○	○	○	○

本表格依据 SJ/T 11364 的规定编制。

○：表示该有害物质在该部件所有均质材料中的含量均在 GB/T 26572 规定的限量要求以下。

×：表示该有害物质至少在该部件的某一均质材料中的含量超出 GB/T 26572 规定的限量要求。