

IC录音机
入门指南



ICD-TX650

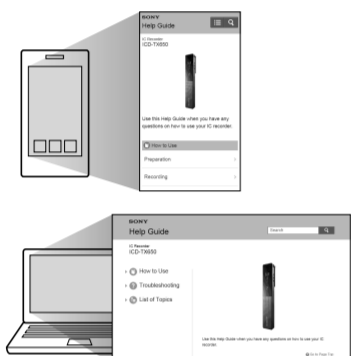
4-543-030-33(1)



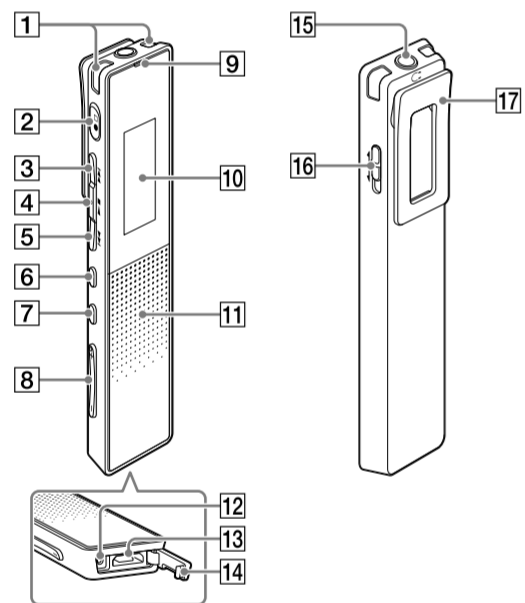
参阅帮助指南

您可使用入门指南获取有关IC录音机的基本操作说明。帮助指南为在线手册。如果您希望了解进一步详情、操作方法以及遇到问题时可能的解决办法，请参阅帮助指南。

http://rd1.sony.net/help/icd/t65/h_zz/



部件和控制按钮

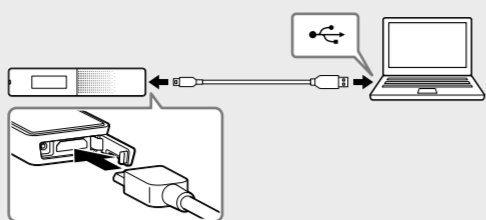


- 1 内置话筒 (左/右)
- 2 ●□ (录音/录音停止) 按钮
- 3 ►► (提示/快进) 按钮
- 4 ►► (播放/输入/停止) 按钮*
- 5 ◀◀ (回放/快退) 按钮
- 6 OPTION按钮
- 7 BACK/HOME按钮
- 8 VOL (音量) -/+ 按钮*
- 9 操作指示灯
- 10 显示窗口
- 11 扬声器*
- 12 RESET按钮 (在USB接口盖内部)
- 13 USB接口 (在USB接口盖内部)
- 14 USB接口盖
- 15 (耳机) 插孔
- 16 POWER•HOLD开关
- 17 夹子

* 这些按钮带有触觉点。可将其用作操作的参考点，或用以识别各个端子。
* 内置扬声器用于检查录制的声音，因此音量有限。如果播放声音不够响亮或难以听清，请使用耳机 (未附带)。

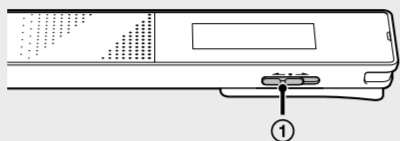
让我们来试用您的新IC录音机

充电



- 1 给IC录音机充电。使用附带的USB数据线，将USB接口盖内部的USB接口连接到运行的电脑的USB端口上。将开始充电。当电池完全充满电后，电池电量指示显示“100%”。
- 2 断开IC录音机。确认操作指示灯没有亮起。然后参照帮助指南安全地取下IC录音机。

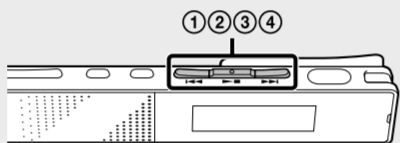
打开电源



- 1 打开电源。朝“POWER”方向滑动并按住POWER•HOLD开关，直到出现窗口显示为止。
POWER ● HOLD
- 若要关闭电源，朝“POWER”方向滑动并按住POWER•HOLD开关，直到显示“Power Off”为止。
- 防止误操作 (HOLD)
- POWER ● HOLD

若要释放IC录音机的HOLD状态，请朝中心位置滑动POWER•HOLD开关。

进行初始设置



当您首次打开电源，或时钟未被设置时，会出现“Setting Date&Time”，您即可以设置时钟。

- 1 按◀◀或►►选择“Next”，然后按►►。
- Setting Date&Time
- Next Skip
- 2 按◀◀或►►变更年份数字，然后按►►输入数字。重复该步骤，依次设置月份、日期、小时和分钟。
- 2014y 1 m 1 d
12 : 00 AM
- 您可以按下BACK/HOME将光标移动到前一项。
- 3 按◀◀或►►选择“Next”，然后按►►。
- 2014y 10m 10d
10 : 00 AM
- Next Back
- 时钟会反映设定值并会显示用于打开或关闭提示音的设置窗口。
- 4 按◀◀或►►选择“Yes”或“No”，然后按►►。
- Use Beep?
- Yes No

当您完成设置提示音时，屏幕显示HOME菜单窗口。

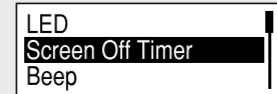
Record

- 注
- 在初始设置中，如果1分钟内没有按任何按钮，显示窗口会出现“Quit Initial Set-up?”或“Quit Beep Settings?”。
- 如果在停止模式中约30秒没有进行任何操作，或在录音和播放模式中约10秒没有进行任何操作，显示器将自动关闭。

显示器自动关闭

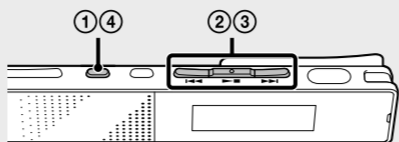
按BACK/HOME打开显示器。为节省电池电量，屏幕关闭定时器默认设置为“Auto Screen Off”。

如果在停止模式中约30秒没有进行任何操作，或在录音和播放模式中约10秒没有进行任何操作，显示器将自动关闭。然而，即使显示器关闭时，您也可以进行按钮操作。



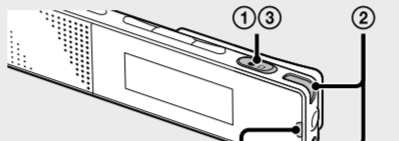
若要更改设置，长按BACK/HOME并选择“Settings” - “Common Settings” - “Screen Off Timer” - “No Auto Screen Off”。

选择菜单语言

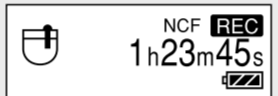


- 1 长按BACK/HOME。
 - 2 按◀◀或►►选择“Settings” - “Common Settings” - “Language”，然后按►►。
- Speaker Output
Language
Date&Time
- 3 按◀◀或►►选择要在显示窗口中使用的语言，然后按►►。
- 可以选择以下语言：
Deutsch (德语)、English* (英文)、Español (西班牙语)、Français (法语)、Italiano (意大利语)、Русский (俄语)、한국어 (韩语)、简体中文、繁體中文和ไทย (泰语)
* 默认设置
- 4 长按BACK/HOME回到HOME菜单。

录音

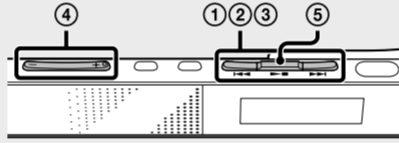


- 注
 - 使用IC录音机之前，务必朝中心位置滑动POWER•HOLD开关以释放HOLD状态。
 - 1 按●□。
- 录音开始，操作指示灯呈红色亮起。



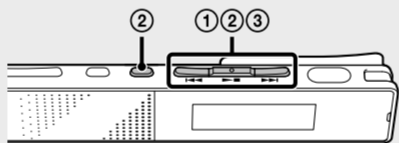
- 2 放置IC录音机时，应将内置话筒正对所要录制的声源方向。
 - 3 再按一次●□可停止录音。屏幕出现“Saving...”，并且显示回到录音停止模式窗口。
- 在停止录音之后通过按►►，您可播放刚录的文件。

聆听



- 1 按◀◀或►►从HOME菜单中选择“Recorded Files”，然后按►►。
 - 2 按◀◀或►►选择所需的文件夹，然后按►►。
 - 3 按◀◀或►►选择所需的文件，然后按►►。
- 播放开始，操作指示灯呈绿色。
- 140101_0010
04/04 1h23m45s
- 4 按VOL -/+调整音量。
 - 5 按►►停止播放。

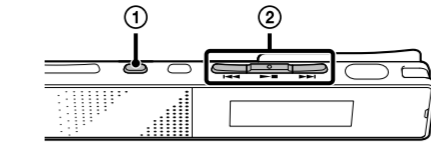
删除



- 注
 - 文件一旦删除，则无法恢复。
 - 1 从录音文件列表中选择要删除的文件或播放要删除的文件。
 - 2 按OPTION后，按◀◀或►►选择“Delete a File”，然后按►►。
- 屏幕出现“Delete?”，同时播放指定的文件以供确认。
- Play Mode
Delete a File
Delete Track Marks
- 3 按◀◀或►►选择“Yes”，然后按►►。
- 显示窗口出现“Please Wait”，所选文件将被删除。
- 140101_0010
Delete?
Yes No

使用HOME菜单

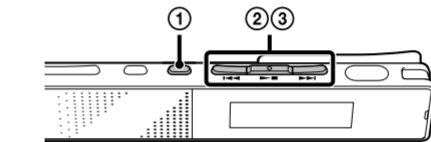
您可以显示HOME菜单，按住BACK/HOME使用每项功能。HOME菜单允许您选择功能、搜索录音文件或更改IC录音机上的设置。



- 1 长按BACK/HOME。出现HOME菜单窗口。
- Record
- Podcast Music Recorded Files Record Settings Return to XX*
- * 您当前使用的功能显示于“XX”中。
- 2 按◀◀或►►选择要使用的功能，然后按►►。
- 您可选择以下所列的功能：
- | | |
|----------------|--|
| Podcast | 您可选择从电脑导入的播客文件并进行播放。 |
| Music | 您可选择从电脑导入的音乐文件并进行播放。 |
| Recorded Files | 您可选择使用IC录音机录下的文件并进行播放。录制的文件存储在FOLDER (文件夹) 中。 |
| Record | 您可显示录音窗口。要开始录音，按●□。 |
| Settings | 您可显示Settings菜单并更改IC录音机上的各种设置。 |
| Return to XX* | 选择此项返回到进入HOME菜单之前显示的窗口。
* 您当前使用的功能显示于“XX”中。 |

使用OPTION菜单

您可通过按OPTION来显示OPTION菜单。IC录音机的每个功能的OPTION菜单项目不同，并可用来更改各种设定等。



- 1 从HOME菜单选择要使用的功能，按►►，然后按OPTION。屏幕显示所选功能的OPTION菜单项目。
- Recording Folder
Scene Select
Recording Delay
- 2 按◀◀或►►选择要设置的菜单项目，然后按►►。
 - 3 按◀◀或►►选择要设置的项目，然后按►►。
- 关于各功能的设置项目的详情，请参阅帮助指南。

将文件从IC录音机复制到电脑

- 可以将IC录音机的文件和文件夹复制到电脑上进行保存。
- 1 将IC录音机连接到电脑上。
 - 2 将要传输的文件或文件夹复制到电脑上。将要复制的文件或文件夹从“IC RECORDER”拖放到电脑的本地磁盘上。
- 复制文件或文件夹 (拖动)
- 1 单击并按住，
2 拖动，
3 然后放下。
- IC RECORDER 电脑
- 3 将IC录音机从电脑上断开。
- 您可以使用相同的方式将存储在内置存储器中的帮助指南文件复制到电脑。

安装Sound Organizer

在电脑上安装Sound Organizer。Sound Organizer允许您在IC录音机和电脑之间交换文件。还可以播放从音乐CD或其他介质导入的歌曲，导入电脑的MP3和其他音频文件以及播客，并将其传输到IC录音机上。

- 注
 - Sound Organizer仅支持Windows电脑。它不支持Mac。
 - 安装Sound Organizer时，需用具有管理员权限的帐户登录。
- 1 使用附带的USB数据线，将USB接口盖内部的USB接口连接到运行电脑的USB端口上。
- 2 确认IC录音机已被正确识别。将IC录音机连接到电脑时，IC录音机的显示窗口将显示“Connecting”。
- 3 转到[开始]菜单，单击[计算机]，然后双击[IC RECORDER] → [FOR WINDOWS]。
 - 4 双击[SoundOrganizer_V1601] (或[SoundOrganizer_V1601.exe])。按照屏幕上出现的指示进行操作。
 - 5 确认接受许可协议的条款，选择[I accept the terms in the license agreement]，然后单击[Next]。
 - 6 当出现[Setup Type]窗口时，选择[Standard]或[Custom]，然后单击[Next]。选择[Custom]时，按照画面上的指示进行操作并进行安装设置。
 - 7 当出现[Ready to Install the Program]窗口时，单击[Install]。
 - 8 当出现[Sound Organizer has been installed successfully.]窗口时，复选[Launch Sound Organizer Now]，然后单击[Finish]。
- 注
 - Sound Organizer安装完成后，可能需要重新启动电脑。

注意事项

- 电源
- DC 3.7 V: 使用内置充电式锂离子电池
DC 5.0 V: 使用USB AC适配器
额定输入电流: 500 mA
- 安全
- 驾车、骑车或操作任何机动车时请勿操作本机。
- 操作管理
- 请勿将本机靠近热源或放置于阳光直射、灰尘很多或有机体振动的地方。
 - 若有任何固体或液体落入本机，在进一步操作前，应有资格的人员进行检查。
 - 当使用IC录音机时，为了避免引起外壳翘曲或IC录音机故障，请遵守以下注意事项。
 - 请取出裤子口袋中的IC录音机后再坐下。
 - 将IC录音机放入袋中时，切勿将耳机线缠绕在播放器上并让袋子受到强烈冲击。

- 如果对本机有任何疑问或问题，请向最近的Sony经销商咨询。
- 警告
- 请勿将电池 (已安装的电池组或电池) 长时间暴露于例如阳光、火等极热的地方。
- 容量 (用户可用容量) **2
16 GB (约14.40 GB = 15461882265 字节)
*1 少量内置存储器被用于文件管理，因此不能被用户存储。
*2 当用IC录音机格式化内置存储器时。
- 尺寸 (宽/高/深) (不包括突起部分和控制键) (JEITA)*3
约102.0 mm×20.0 mm×7.4 mm
- 质量 (JEITA)*3
约29 g
- *3 测量值依据JEITA (Japan Electronics and Information Technology Industries Association)标准测得

检查附件

- IC录音机 (1)
- USB数据线 (1)
- 便携袋 (1)
- 入门指南 (本页)
- 保修卡 (适用于在韩国的用户)
- 应用程序软件，Sound Organizer (安装程序文件存储在内置存储器中，以便您将其安装到电脑。)
- 帮助指南 (存储在内置存储器中的HTML文件，您可方便地将其复制到您的电脑。)

选购附件

- USB电源适配器AC-UD20, AC-US0AG
- 注
 - 取决于国家或地区，可能没有某些机型或选项。

IC錄音機
入門指南

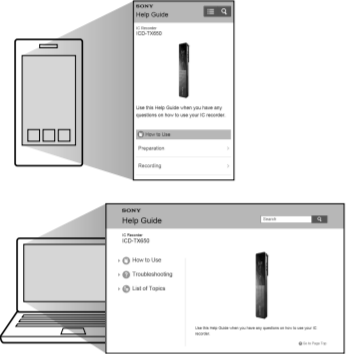


ICD-TX650

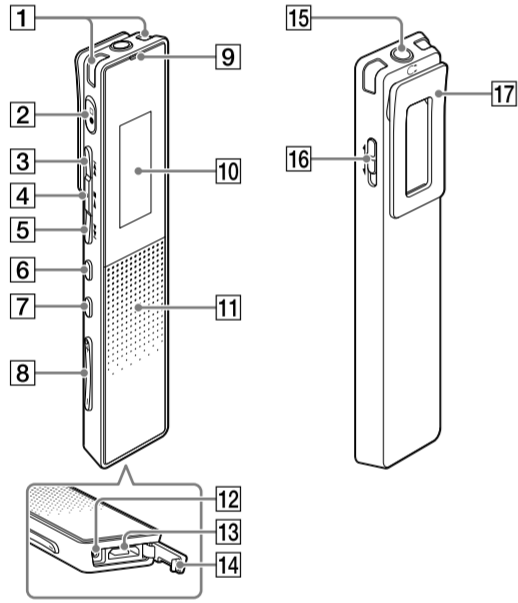
詳情請參閱說明指南

這是一份提供 IC錄音機基礎操作說明之入門指南。說明指南是線上手冊。如果您想要瞭解進一步的詳細資料、操作說明，以及問題發生時可行的解決方案，請參閱說明指南。

http://rd1.sony.net/help/icd/t65/h_zz/



零件與控制按鈕

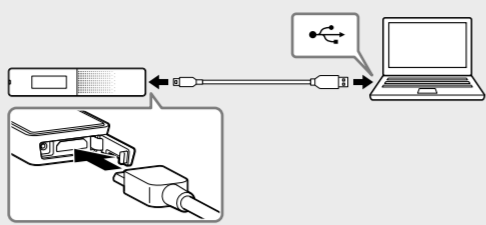


- 內建麥克風 (左/右)
- (錄音/錄音停止) 按鈕
- ▶▶ (提示/快進) 按鈕
- ▶▶ (播放/輸入/停止) 按鈕⁴⁾
- ◀◀ (倒帶/快倒) 按鈕
- OPTION按鈕
- BACK/HOME按鈕
- VOL (音量) -/+ 按鈕⁴⁾
- 操作指示燈
- 顯示視窗
- 喇叭⁴⁾
- RESET 按鈕 (在USB接頭護蓋內)
- USB接頭 (在USB接頭護蓋內)
- USB接頭護蓋
- ◊ (耳機) 插孔
- POWER•HOLD開關
- 背夾

⁴⁾ 這些按鈕有一個觸點，可將其用作操作的基準點，或用於識別各個端子。
⁴⁾ 內建喇叭乃是用來檢查錄音音量之用，因此音量會受限。如果播放音量不足或難以聽見，請使用耳機 (未提供)。

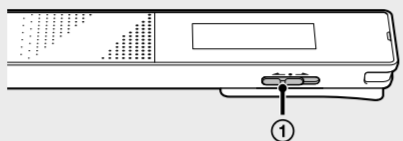
讓我們來試用的新IC錄音機

充電



- 替 IC錄音機充電。
將隨附USB纜線的一端連接到USB接頭護蓋內的USB接頭，將另一端連接到執行中電腦的USB連接埠。開始充電。
電池充滿電時，電池指示燈會顯示“”。
- 取下 IC錄音機。
確認操作指示燈不亮。接著參閱說明指南以安全地取下 IC錄音機。

開啟電源

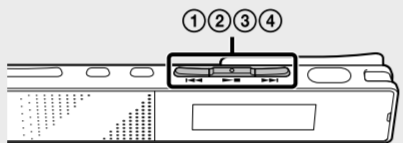


- 打開電源。
將POWER•HOLD開關滑向“POWER”且保持不動，直到出現視窗顯示。

若要關閉電源，請將POWER•HOLD開關滑向“POWER”，直到顯示“Power Off”。
- 為防止意外操作 (HOLD)

若要解除 IC錄音機的HOLD狀態，請將POWER•HOLD開關滑向中央。

設定初始設定



當您首次開啟電源或尚未設定時鐘時，“Setting Date&Time”便會出現，以供您設定時鐘。

- 按◀◀或▶▶來選擇“Next”，然後按▶▶。
-
- 按◀◀或▶▶來變更年份的數值，然後再按▶▶來輸入數值。重複此步驟，以依序設定月、日、時和分。

按BACK/HOME可將游標移到前一個項目。
 - 按◀◀或▶▶來選擇“Next”，然後按▶▶。
-
- 時鐘會反映設定，而供您開啟或關閉嗶聲的設定視窗隨即會出現。
- 按◀◀或▶▶來選擇“YES”或“No”，然後再按▶▶。
-
- 完成嗶聲的設定後，HOME選單視窗隨即會出現。
-

- 附註
- 在進行初始設定時，如果您在1分鐘內未按任何按鈕，“Quit Initial Set-up?”或“Quit Beep Settings?”會出現在顯示視窗中。
 - 您可以稍後再設定時鐘和嗶聲設定。如需詳細資料，請參閱 IC錄音機的說明指南。

顯示畫面會自動關閉

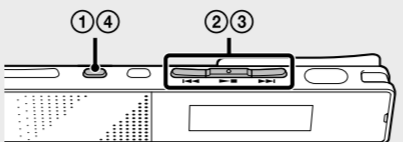
按BACK/HOME以開啟顯示畫面。
為了節省電池電量，螢幕關閉計時器預設乃設定為“Auto Screen Off”。

如果在停止模式中未嘗試操作約30秒，以及在錄音和播放模式下未嘗試操作約10秒，顯示畫面將自動關閉。
就算畫面已關閉，您仍可進行按鈕操作。

■ 附註

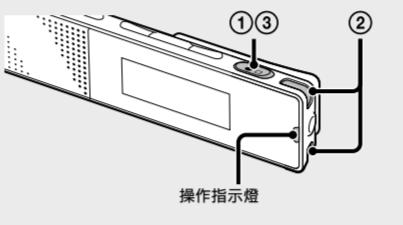
- 若要變更設定，請按住BACK/HOME，接著選擇“Settings” - “Common Settings” - “Screen Off Timer” - “No Auto Screen Off”。

選擇選單語言



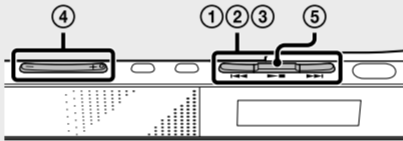
- 按住BACK/HOME。
 - 按◀◀或▶▶以選擇“Settings” - “Common Settings” - “Language”，然後按▶▶。
-
- 按◀◀或▶▶來選擇您想要在顯示視窗中使用的語言，然後按▶▶。
您可選擇以下語言：
Deutsch (德文)、English* (英文)、Español (西班牙文)、Français (法文)、Italiano (意大利文)、Русский (俄文)、한국어 (韓文)、简体中文、繁體中文、和 ไทย (泰文)。
* 預設設定
 - 按住BACK/HOME以返回HOME選單。

錄音



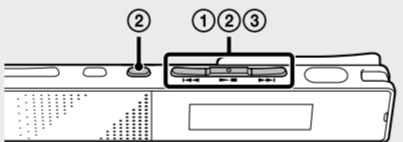
- 附註
- 在您開始使用 IC錄音機前，請務必將POWER•HOLD開關滑向中央，以解除HOLD狀態。
- 按●□。
錄音開始，操作指示燈亮起紅色。
 - 放置 IC錄音機時，請將內建麥克風朝向錄音來源。
 - 再次按●□以停止錄音。
“Saving...” 出現並且顯示畫面會返回錄音停止模式視窗。
在停止錄音後按▶▶可播放剛剛錄製的檔案。

聆聽



- 按◀◀或▶▶可從HOME選單選擇“Recorded Files”然後按▶▶。
- 按◀◀或▶▶選擇需要的資料夾，然後再按▶▶。
- 按◀◀或▶▶選擇需要的檔案，然後再按▶▶。
開始播放，操作指示燈亮起綠色。
- 按VOL -/+來調整音量。
- 按▶▶停止播放。

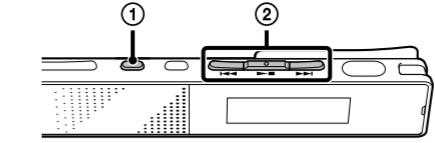
刪除



- 附註
- 檔案一旦刪除，便無法復原。
- 從錄製的檔案清單選擇要刪除的檔案，或播放要刪除的檔案。
 - 按OPTION，按◀◀或▶▶來選擇“Delete a File”，然後按▶▶。
“Delete?” 顯示並播放指定的檔案以供確認。
 - 按◀◀或▶▶來選擇“YES”，然後按▶▶。
“Please Wait” 顯示視窗，同時所選檔案將被刪除。

使用HOME選單

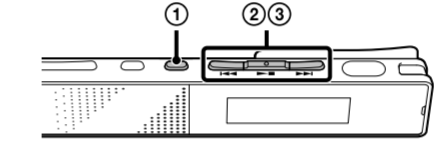
您可以按住BACK/HOME來顯示HOME選單的各個功能。HOME選單能讓您選擇功能，搜尋錄製的檔案，或變更 IC錄音機的設定。



- 按住BACK/HOME。
出現HOME選單視窗。
- HOME選單項目會依下列順序顯示。
-
- 按◀◀或▶▶可選擇要使用的功能，然後再按▶▶。
您可以選擇下列功能：
- | | | |
|--|----------------|--|
| | Podcast | 您可以選擇從電腦匯入的播客檔案，然後再予以播放。 |
| | Music | 您可以選擇從電腦匯入的音樂檔案，然後再予以播放。 |
| | Recorded Files | 您可以選擇 IC錄音機錄製的檔案，然後再予以播放。
錄製的檔案儲存於FOLDER (資料夾)。 |
| | Record | 您可以顯示錄音視窗。若要開始錄音，請按●□。 |
| | Settings | 您可以顯示Settings選單，以及變更 IC錄音機的各種設定。 |
| | Return to XX* | 選擇此項目後，您可以返回進入HOME選單之前顯示的視窗。
* “XX” 代表您目前使用的功能。 |

使用OPTION選單

您可以按OPTION來顯示OPTION選單。OPTION選單項目會隨著 IC錄音機各個功能而有所差別，它能讓您變更各項設定等。



- 從HOME選單選擇要使用的功能，然後再依序按▶▶和OPTION。
-
- 按◀◀或▶▶來選擇要設定的選單項目，然後再按▶▶。
 - 按◀◀或▶▶來選擇要設定的設定值，然後再按▶▶。
- 附註
- 如需各功能之設定項目的詳細資訊，請參閱說明指南。

將 IC錄音機上的檔案複製到電腦

可以將 IC錄音機上的檔案和資料夾複製到電腦上進行儲存。

- 把 IC錄音機連接到電腦。
- 複製要傳輪到電腦上的檔案或資料夾。
將想要複製的檔案或資料夾從“IC RECORDER”拖放到電腦的本機磁碟上。
複製檔案或資料夾 (拖放)
- 將 IC錄音機自電腦中斷。

■ 附註

- 您可以利用相同的方法將儲存在內建記憶體中的說明指南檔案複製到電腦中。

安裝Sound Organizer

在電腦上安裝Sound Organizer。
Sound Organizer可讓您在 IC錄音機和電腦之間交換檔案。從音樂CD和其他媒體匯入的歌曲、MP3、和其他匯入電腦的音訊檔案及Podcast亦可在 IC錄音機上播放或傳輸到 IC錄音機。

- 附註
- Sound Organizer僅與Windows電腦相容，與Mac並不相容。
 - 安裝Sound Organizer時，請登入具有系統管理員權限的帳戶。
- 將隨附USB纜線的一端連接到USB接頭護蓋內的USB接頭，將另一端連接到執行中電腦的USB連接埠。
 - 確認 IC錄音機已經被正確辨識。
把 IC錄音機連接到電腦時，IC錄音機的顯示視窗將顯示“Connecting”。
 - 前往[開始]功能表並按一下[電腦]，然後按兩下 [IC RECORDER] → [FOR WINDOWS]。
 - 按兩下 [SoundOrganizer_V1601] (或 [SoundOrganizer_V1601.exe])，按照出現在畫面中的指示操作。
 - 確定接受授權合約的條款之後，選擇 [I accept the terms in the license agreement]，然後按一下 [Next]。
 - 當 [Setup Type] 視窗出現時，請選擇 [Standard] 或 [Custom]，然後按一下 [Next]。
依照畫面上的指示進行，然後在選擇 [Custom] 時進行安裝設定。
 - 當 [Ready to Install the Program] 視窗出現時，按一下 [Install]。
 - 當 [Sound Organizer has been installed successfully.] 視窗出現時，按一下 [Launch Sound Organizer Now]，然後按一下 [Finish]。

- 附註
- 安裝Sound Organizer後，可能需要重新啟動電腦。
 - 附註
如果您將內建記憶體格式化，儲存的所有資料都會遭到刪除。(說明指南和Sound Organizer軟體也會遭到刪除)。

事先注意事項

有關電源
DC 3.7 V: 使用內建的充電鋰離子電池
DC 5.0 V: 使用USB交流電轉換器時
額定電流消耗: 500 mA

有關安全
駕車、騎車或操作任何機車時不要操作本機。

- 有關握拿
- 不要讓本機靠近熱源或放置於陽光直射、灰塵很多或有機械振盪的地方。
 - 假如有任何固體或液體落入本機，在進一步操作之前，請先請合格的人員檢查。
 - 使用 IC錄音機時，務必遵守以下注意事項，以免造成機殼變形或 IC錄音機故障。
 - 請勿在 IC錄音機置於後口袋時坐下。
 - 不要將耳機線纏繞的 IC錄音機放進袋子裡，然後使袋子受到強力碰撞。

如果對本機有任何疑問或問題，請向最近的Sony經銷商諮詢。
警告
請勿將電池 (安裝的電池組或電池) 長時間暴露在過熱的熱源下，如陽光或火源等。

防止聽覺損害
避免以高音使用耳機。聽覺專家建議不要連續、高音及長時間使用耳機。如果發生耳鳴現象，請調低音量或暫停使用。



僅適用於台灣

廢電池請回收

容量 (使用者可用容量 ⁴⁾)
16 GB (約14.40 GB = 15461882265 位元組)
⁴⁾ 檔案管理必須使用少量的內建記憶體，因此這些記憶體無法供使用者儲存之用。
⁴⁾ 在以 IC錄音機將內建記憶體格式化的情況下。

電源需求
• 內建充電式鋰離子電池
• USB電源 (經由隨附USB電纜從電腦供電)

額定電壓
• 鋰離子電池: 3.7 V
• USB電源: 5 V

尺寸 (寬/高/深) (不包括突出部分和控制按鈕) (JEITA) ⁴⁾
約102.0 mm × 20.0 mm × 7.4 mm
重量 (JEITA) ⁴⁾
約29 g
⁴⁾ 依據JEITA (Japan Electronics and Information Technology Industries Association) 標準所測量的值

單元	限用物質及其化學符號					
	鉛 (Pb)	汞 (Hg)	鎘 (Cd)	六價鉻 (Cr ⁶⁺)	多環聯苯 (PBB)	多環二苯醚 (PBDE)
實裝基板	-	○	○	○	○	○
框體	-	○	○	○	○	○
顯示板	-	○	○	○	○	○
附屬品	-	○	○	○	○	○

備考1. “超出0.1 wt %”及“超出0.01 wt %”係指限用物質之百分比含量超出百分比含量基準值。
備考2. “○”係指該項限用物質之百分比含量未超出百分比含量基準值。
備考3. “-”係指該項限用物質為排除項目。

請檢查附件項目

- IC錄音機 (1)
- USB纜線 (1)
- 便攜袋 (1)
- 入門指南 (本圖卡)
- 保固卡 (適用於韓國的客戶)
- 應用程式軟體、Sound Organizer (安裝程式檔案已儲存在內建記憶體中，以便安裝在電腦上)。
- 說明指南 (HTML檔案已儲存在內建記憶體中，以便複製到電腦上)。

選購附件
• USB交流電源轉換器AC-UD20、AC-U50AG

■ 附註
部分型號或選購附件未在某些國家或地區上市。