

Noise Canceling Headphones

Инструкция по эксплуатации



* 4 5 4 0 8 9 6 3 2 * (1)

4-540-896-32(1)

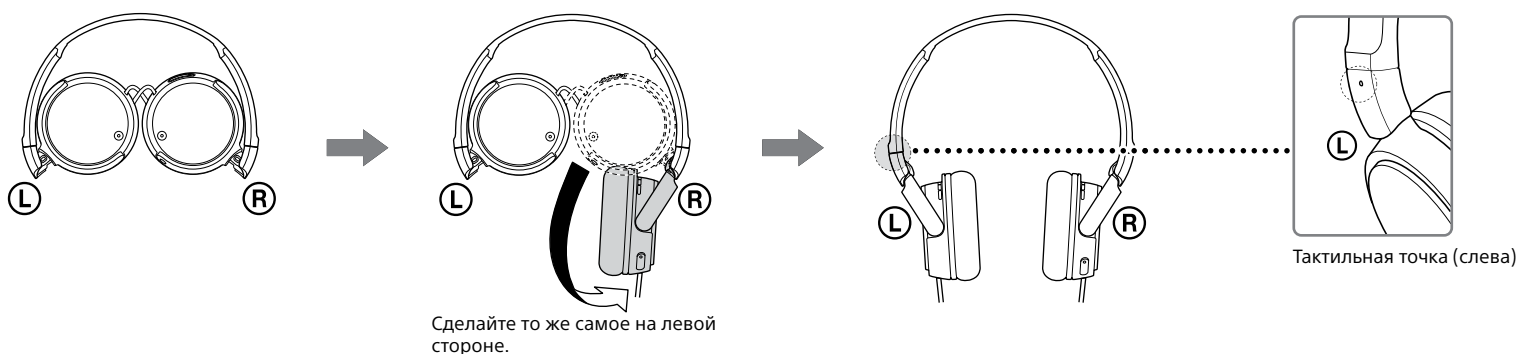
© 2014 Sony Corporation Printed in Malaysia

MDR-ZX110NC

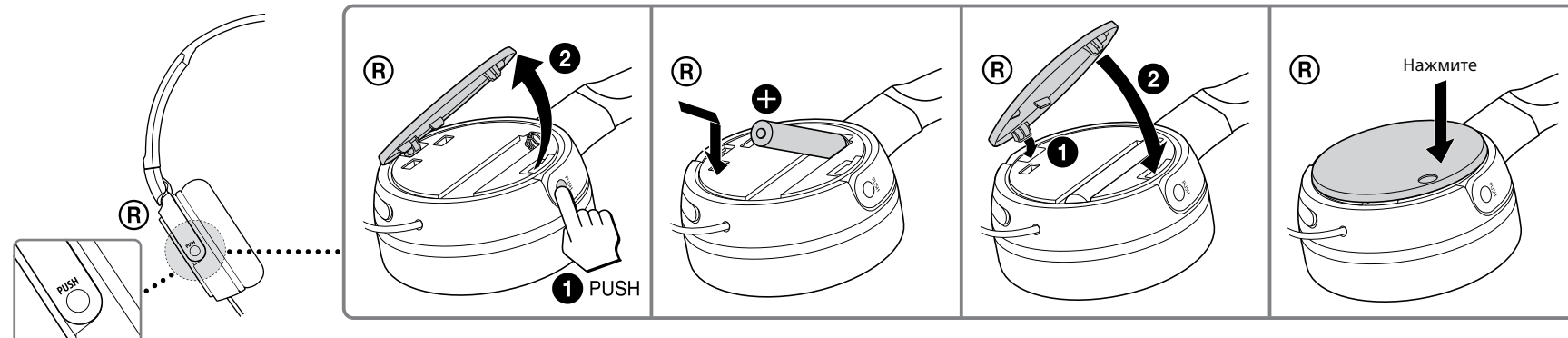


Правила использования

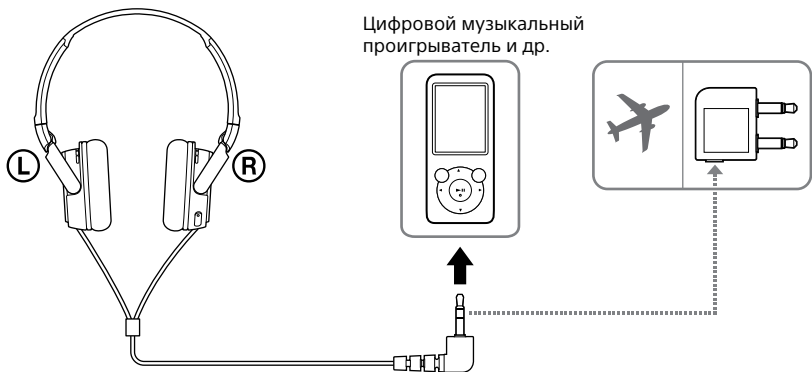
1 Раскладывание наушников



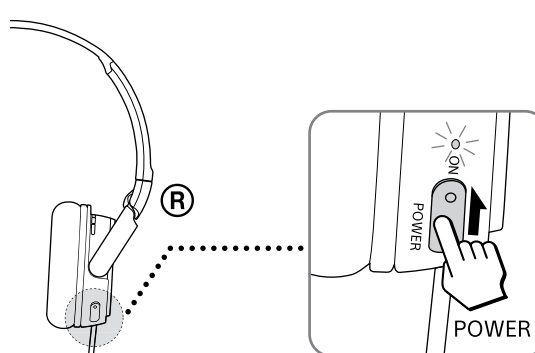
2 Установка батареек



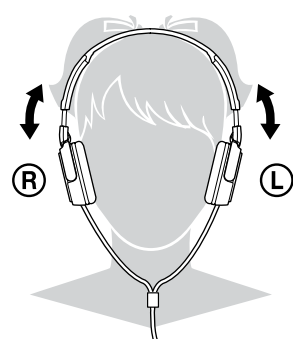
3 Подключение



4 Включение питания



5 Ношение



После использования

Выключите наушники

Наушники с системой шумоподавления

ПРЕДУПРЕЖДЕНИЕ

Для покупателей в России

Наушники с системой шумоподавления

ЕАС

Производитель: Сони Корпорейшн, 1-7-1 Конан Минато-ку Токио, 108-0075 Япония

Сделано в Малайзии

Импортер на территории стран Таможенного союза

АО «Сони Электроникс», Россия, 123103, Москва, Карамышевский проезд, 6

Дата изготовления устройства

Год и месяц изготовления указаны на упаковке. ММ YYYY, где ММ - месяц, YYYY - год изготовления.

Оборудование для индивидуального прослушивания аудиозаписей и радио.

Условия хранения:

Хранить в упакованном виде в темных, сухих, чистых, вентилируемых помещениях, изолированными отмест хранения кислот и щелочей. Хранить при температуре от −10 °С до +45 °С и относительной влажности не более <75%, без образования конденсата. Срок хранения не установлен.

Транспортировать в оригинальной упаковке, во время транспортировки не бросать, оберегать от падений, ударов, не подвергать излишней вибрации.

Если неисправность не удастся устранить следуя данной инструкции - обратитесь в ближайший авторизованный SONY центр по ремонту и обслуживанию.

Реализацию осуществлять в соответствии с действующими требованиями законодательства. Отслужившее изделие утилизировать в соответствии с действующими требованиями законодательства.

Примечания к использованию

Что такое система шумоподавления?

Микросхема системы шумоподавления постоянно считывает внешний шум при помощи встроенных микрофонов и посылает равный по значению, но противоположный по фазе сигнал подавления на наушники.

Примечания к системе шумоподавления

- Убедитесь, чтобы вкладыши правильно размещались в ваших ушах, в противном случае система шумоподавления не будет работать должным образом.
- Эффект шумоподавления может зависеть от способа ношения наушников.
- Не прикрывайте микрофон наушников вашими руками. Система шумоподавления может не работать надлежащим образом.



- После включения питания на наушниках, вы можете услышать легкое шипение. Этот шум сопутствует работе системы шумоподавления, а не является неисправностью.
- Система шумоподавления в основном работает для шумов низкочастотного диапазона. Хотя уровень шума снижается, он не устраняется полностью.
- Эффект шумоподавления не может проявляться в очень тихой окружающей среде, или в среде, где присутствует небольшой шум.

- Когда вы используете наушники в поезде или в автомобиле, то возникающий шум может обуславливаться условиями окружающей внешней среды.
- Сотовые телефоны также могут вызывать интерференцию и шум. Если это происходит, то увеличьте расстояние между наушниками и сотовым телефоном.

Примечания к использованию в самолете

Не используйте наушники, когда использование электронного оборудования запрещено, или когда запрещено использование персональных наушников для служб трансляции музыки на борту самолета.

Примечания к эксплуатации

- Конструкция наушников позволяет им плотно прилегать к ушам, однако чрезмерное усилие при их установке может повредить барабанную перепонку. Не используйте наушники в местах, где их могут зацепить люди или другие объекты, например мяч.
- При прижимании наушников к ушам может раздастся щелчок диафрагмы. Это не является неисправностью.
- Очищайте наушники от загрязнений мягкой сухой тканью.
- Не допускайте загрязнения штекера, иначе звук может исказиться.
- Обязательно обратитесь с наушниками к дилеру Sony, если требуется заменить вкладыши или выполнить ремонт наушников.
- Не оставляйте наушники в местах, подвергающихся воздействию прямых солнечных лучей, повышенной температуры или влажности.
- Не подвергайте наушники чрезмерным сотрясениям.
- Осторожно обращайтесь с динамиками.
- Если при использовании этих наушников вы почувствуете вялость или недомогание, немедленно прекратите их использование.

Примечания к наушникам

Высокий уровень громкости звука неблагоприятно воздействует на слух. Не используйте наушники при управлении автомобилем или при езде на велосипеде.

Так как наушники приглушают внешние звуки, то это обстоятельство может явиться причиной дорожного происшествия. Кроме того, не следует использовать наушники в ситуациях, когда слух особенно важен, например, на железнодорожном переезде, на стройке и т.д.

Берегите свой слух

Избегайте использования наушников при высоком уровне громкости звука. По мнению специалистов, долгое непрерывное прослушивание громкой музыки неблагоприятно воздействует на слух. При появлении звона в ушах уменьшите громкость или прекратите пользоваться наушниками.

Примечание о статическом электричестве

В условиях недостаточной влажности воздуха в наушниках может появиться шум или пропадание звука, или же в ушах может начаться легкое пощипывание. Это связано с накопленным в теле статическим электричеством и не является неисправностью наушников.

Для минимизации этого эффекта носите одежду, изготовленную из натуральных материалов.

<p>Если у вас возникают какие-либо вопросы или проблемы в отношении этой системы, которые не описаны в настоящей инструкции, пожалуйста, обратитесь за консультацией к ближайшему дилеру Sony.</p>
--

Устранение неполадок

Нет звука

- Проверьте подключение наушников к устройству.
- Убедитесь, что подключенное устройство включено.
- Увеличьте громкость подключенного устройства.
- Выполняйте чистку штекера наушников с помощью мягкой сухой ткани.

Недостаточный эффект от шумоподавления

- Функция шумоподавления полезна применительно к низким частотам, например звуку самолетов, поездов или в офисах (при нахождении рядом с кондиционером и т. п.), и менее эффективна применительно к высоким частотам, например звукам человеческого голоса.
- Включите наушники.

Искаженный звук

- Уменьшите громкость на подключенном устройстве.
- Выполняйте чистку штекера наушников с помощью мягкой сухой ткани.

Не включается питание

- Проверьте уровень заряда батарейки (при недостаточном заряде индикатор POWER гаснет) и ее полярность. Замените батарейку или переставьте ее.

Никакие операции не выполняются

- Переведите переключатель POWER наушников в положение “OFF”, проверьте соединения и переведите переключатель POWER в положение “ON”.

Характеристики

- Снижение фоновго шума на 95% Наушники с системой шумоподавления снижают уровень фонового шума и обеспечивают большую изоляцию от посторонних звуков, усиливая четкость прослушивания.
- Быстрое складывание Оригинальный механизм компактного складывания обеспечивает простоту переноски и хранения.
- Хорошо сбалансированное, чистое и мощное звучание высокого качества Неодимовый магнит 300 кДж/м³ обеспечивает мощное звучание, а эквалайзер обеспечивает сбалансированное звучание в широком диапазоне от басовых до высоких нот.
- Возможность использования в качестве обычных наушников даже тогда, когда переключатель POWER находится в положении “OFF”.
- Длительный срок службы батареек – прил. 80 часов при применении щелочной батарейки размера AAA.

Технические характеристики

Общие	
Тип	Динамический, закрытый
Динамики	30 мм, купольного типа (ССAW)
Мощность	40 мВт
Сопротивление	220 Ω при 1 кГц (при включенном питании) <p>45 Ω при 1 кГц (при выключенном питании)</p>
Чувствительность	115 дБ/мВт (при включенном питании) <p>110 дБ/мВт (при выключенном питании)</p>
Диапазон воспроизводимых частот	10 Гц – 22000 Гц
Общее соотношение шумоподавления ¹⁾	Прибл. 13 дБ ²⁾
Кабель	Прибл. 1,2 м, многожильный провод из бескислородной меди
Штекер	Трехжильный L-образный стереофонический мини-штекер с позолоченным контактом
Источник питания	1,5 В пост. тока, 1 батарейка R03 (размера AAA)
Масса	Прибл. 150 г, включая батарейку, не включая кабель

Срок службы батарейки

Батарейка	Прибл. часов ³⁾
Щелочная батарейка Sony LR03 размера AAA	80 часов ⁴⁾
Марганцевая батарейка Sony R03 размера AAA	40 часов ⁴⁾

Низкий заряд батарейки

Если индикатор POWER мигает или гаснет, замените батарейку.

Примечания

- Звучание и эффект шумоподавления могут становиться прерывистыми при низком заряде батарейки.
- При полной разрядке батарейки наушники автоматически переключаются в пассивный режим. В этом режиме может слышаться изменение характеристик звучания.

Комплект поставки

Наушники (1)
Штекерный адаптер для использования в самолете⁵⁾ (1)
Инструкция по эксплуатации (1)

- ↑ По стандарту измерений корпорации Sony.
- ↑ Эквивалентно снижению акустической мощности на прибл. 95% в сравнении с отсутствием наушников.
- ↑ Выход 1 кГц, 0,1 мВт + 0,1 мВт
- ↑ Указанное выше время может варьироваться в зависимости от температуры и других условий эксплуатации.
- ↑ Возможна несовместимость с некоторыми службами мультимедийных развлечений на борту самолета.

Конструкция и технические характеристики могут изменяться без предварительного уведомления.