

快速入门指南

NWZ-WS613/WS615



数码音频播放器
遥控器

关于手册

如需查看有关WALKMAN®的详细信息，请访问互联网上的帮助指南。

http://rd1.sony.net/help/dmp/nwzws610/h_ww/



虽然浏览是免费的，但根据您的运营商合同，您可能会被收取通信费。

有关基本操作、客户支持网站URL和重要信息，请参阅本手册中“如何安装和阅读帮助指南”一节。



* 4 5 3 6 9 0 5 7 2 * (1)

Walkman的主要功能

聆听Walkman上的音乐

通过操作Walkman上的按钮欣赏传送至Walkman的音乐。

遥控操作Walkman

只需开启遥控器即可遥控操作Walkman。

将Walkman与智能手机一起使用

通过Bluetooth连接将智能手机与Walkman相连，即可使用Walkman聆听存储在智能手机中的音乐或接听智能手机的来电。混音模式允许您同时聆听智能手机应用程序和Walkman发出的声音。您还可以使用SongPal，一种允许您使用智能手机操作Walkman的智能手机应用程序。

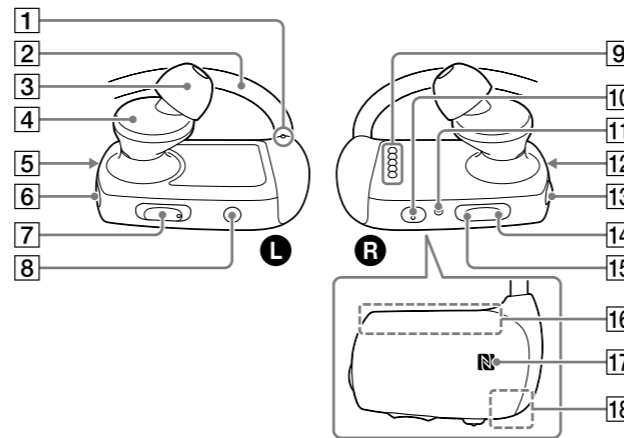
有关详情，请参阅电脑上安装的或本手册封面“关于手册”一节中提及的URL上的帮助指南。

内容

请检查包装中的项目。

- Walkman (1)
- 遥控器 (1)
- USB底座 (1)
- 耳塞 (1副)
- 游泳耳塞 (1副)
- 调节带 (1)
- 携带座 (1)
- 快速入门指南 (本手册)
- 游泳时使用Walkman

各部件和控制按钮



所示示意图仅供参考，可能与实际产品不同。

- 1** 触觉点
- 2** 颈带
- 3** 耳塞
- 4** 耳机部分
- 5** Bluetooth指示灯
- 6** Bluetooth按钮
- 7** VOL (音量) +*/-按钮
按下VOL +按钮可调高音量，按下VOL -按钮可调低音量。
- 8** MODE按钮
- 9** 端子
- 10** 播放/暂停按钮*1
- 11** RESET按钮
- 12** OPR (工作) 指示灯
- 13** 电源按钮
- 14** 上一个按钮
- 15** 下一个按钮
- 16** 内置Bluetooth天线
- 17** N标记
- 18** 内置麦克风

*1 带有触觉点。可使用触点帮助按钮操作。

关于音量操作（仅限符合欧洲和韩国指令的国家/地区）

语音提示“确认音量等级”的目的是，在您首次将音量提高到某个会伤害耳朵的等级以上时，可对您的耳朵提供保护。您可以通过按下任一按钮取消警报和警告。

注意

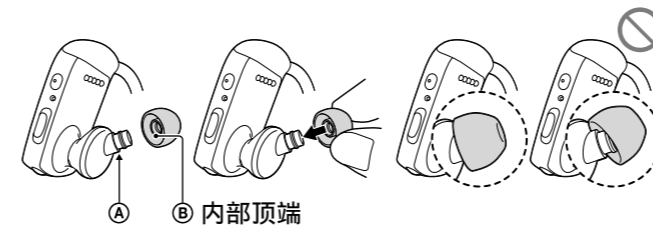
- 取消警报和警告后，您可以调高音量。
- 首次发出警告后，音量每累计高于会伤害耳朵的某个等级20小时，便重复发出警报和警告一次。发生这种情况时，音量会自动调低。
- 如果音量设置高于会伤害耳朵的某个等级且您关闭了Walkman，则音量将自动调低到对耳朵安全的某个等级。

如何安装耳塞

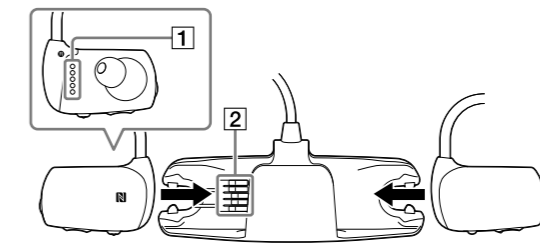
要欣赏更好的音质，或者贴合您的耳朵，可以改变耳塞的大小或调整耳塞的位置，以舒适贴合您的双耳。

可就近从Sony经销商处选购替换耳塞。

- 将耳塞安装到耳机上，使耳塞内部顶端⑧嵌入耳机凸出部位的A位置。
- 务必径直（不要倾斜）插入耳塞，以防耳塞脱离掉入耳中。



将Walkman安装在USB底座（提供）上并对电池充电



1 如果端子弄湿或变脏，请使用一块干燥的软布擦干并清洁Walkman的端子（**1**）。

2 按照先左（**L**）侧、后右（**R**）侧的顺序将Walkman安装到USB底座上。

确保Walkman的端子（**1**）与USB底座的端子（**2**）相互接触。

3 用USB底座将Walkman连接到运行的电脑上。

大约需要1.5小时才能给电池充满电。

注意

- 为防止电池性能降低，请每六个月或每年对电池至少充电一次。

提示

- 无法对遥控器进行充电，因为其内部使用的是纽扣锂电池。如果剩余电池电量低或不足，请更换遥控器电池。有关如何更换遥控器电池的详情，请参阅电脑上安装的或本手册封面“关于手册”一节中提及的URL上的帮助指南。

如何安装和阅读帮助指南

将“帮助指南”安装到电脑上。本指南包含Walkman的基本操作、客户支持网站URL以及如何将音乐等内容传送至Walkman。

1 将Walkman连接到正在运行的电脑。

2 打开以下文件夹，双击Walkman上的可执行文件。

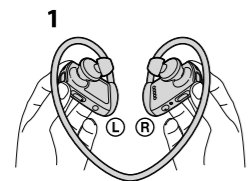
- Windows 7或更低版本：[开始] - [计算机] - [WALKMAN] - [FOR_WINDOWS] - [Help_Guide_Installer(.exe)]。
- Windows 8：[“开始”屏幕] - [桌面] - [文件资源管理器] - [计算机] - [WALKMAN] - [FOR_WINDOWS] - [Help_Guide_Installer(.exe)]。
- Windows 8.1：[台式] - [文件资源管理器] - [这台电脑] - [WALKMAN] - [FOR_WINDOWS] - [Help_Guide_Installer(.exe)]。
- Mac：[Finder] - [WALKMAN] - [FOR_MAC] - [Help_Guide_Installer_for_mac]。

3 按照屏幕说明完成安装。

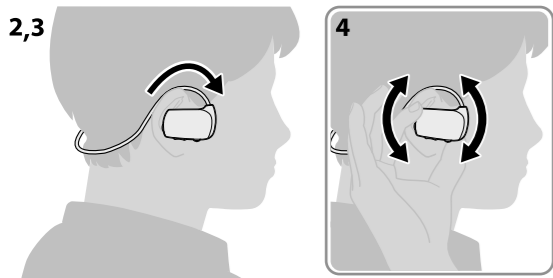
4 若要阅读帮助指南，双击电脑上的快捷方式或生成的别名图标。

如何将Walkman放入耳中

- 1 查看Walkman的左（L）侧和右（R）侧部分。



- 2 将颈带悬挂在头后耳朵上。
- 3 将耳机部分放入耳中。
- 4 调整Walkman，以感到舒适为宜。



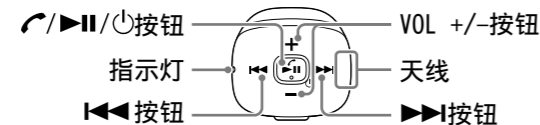
播放音乐

- 1 通过USB底座将Walkman连接到正在运行的电脑并将音乐传送至Walkman。
- 2 按住位于右（R）侧的电源按钮3秒钟打开Walkman的电源。OPR指示灯以橙色闪烁后变成绿色。
- 3 按下位于右（R）侧的播放/暂停按钮。

提示

- 有关将音乐传送至Walkman以及聆听存储在智能手机上的音乐的详细说明，请参阅帮助指南。
- 要关闭Walkman的电源，按住电源按钮3秒钟。

使用遥控器（提供）



- 1 打开Walkman的电源。

- 2 开启遥控器。

按住播放/暂停/电源按钮2秒钟开启遥控器，指示灯开始闪烁。当遥控器连接到Walkman时，指示灯熄灭。

- 3 按下所需按钮操作Walkman。

与智能手机配对和连接

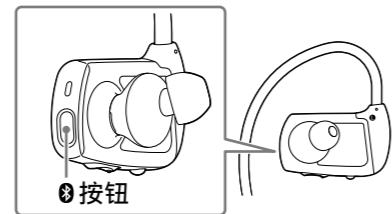
只有当Walkman的Bluetooth模式关闭时才能开始配对。

- 1 将Walkman置于配对模式。

按住位于左（L）侧的蓝牙按钮7秒钟。位于左（L）侧的Bluetooth指示灯以蓝色和红色快速交替闪烁。从第二次起，将Walkman与智能手机连接时，按住蓝牙按钮2秒钟即可。

- 2 在智能手机上，开启Bluetooth功能，然后在Bluetooth设定画面上搜索Walkman。

按照屏幕说明完成设定。出现检测到的设备列表时，选择[NWZ-WS613]或[NWZ-WS615]。如果需要输入密钥，请输入“0000”。



Walkman与智能手机相互识别并建立连接。

提示

- 您可以使用一键(NFC)功能对Walkman和智能手机进行配对。有关详情，请参阅电脑上安装的本手册封面“关于手册”一节中提及的URL上的帮助指南。

故障排除

如果Walkman工作异常，请尝试采取以下步骤解决问题。

- 1 从帮助指南（HTML文档）的“故障排除”中查找问题的症状，然后尝试列出的所有纠正措施。

- 2 将Walkman连接至电脑对电池进行充电。

- 3 用笔尖或回形针等按RESET按钮。



症状和纠正方法

电脑不识别Walkman。

- 将Walkman正确、牢固地安装到USB底座（提供）。即使没有正确连接也会开始充电（OPR指示灯以橙色亮起），但有可能是电脑未识别Walkman。在此情况下，请从USB底座上取下Walkman，然后重新安装到USB底座上。
- 如果剩余电池电量低或不足，请对电池充电。
- 首次使用Walkman时，或者长时间未使用Walkman时，即使充电已经开始（OPR指示灯呈橙色亮起），也可能需要几分钟才能被电脑识别。查看Walkman与电脑相连接10分钟后能否被电脑识别。

症状和纠正方法

无法识别（配对）Bluetooth设备。

- 如果支持配置文件不同，Walkman与Bluetooth设备无法配对。有关更多信息，请参阅帮助指南中“规格”一节。

无法使用Bluetooth功能进行连接。

- 确认智能手机和Walkman上的Bluetooth功能已启用。
- 确认在智能手机[设定] - [Bluetooth]画面上Walkman型号名称显示为已连接。如果Walkman尚未连接，点按型号名称。

无法通过遥控器（提供）操作Walkman。

- 确保遥控器已开启。
- 确保Walkman已开启。
- 重置遥控器和Walkman。有关更多信息，请参阅帮助指南中“无法通过遥控器操作Walkman。”一节。
- 遥控器弄湿时无法使用。请使用一块干布擦干遥控器。
- 更换遥控器电池。有关更多信息，请参阅帮助指南中“更换遥控器电池”一节。

注意事项

关于入耳式耳机

耳塞会堵住双耳。因此，请注意，如果对耳塞施加较强压力或从耳朵中猛然取出耳塞，则存在损伤耳朵或耳膜的风险。使用后，请务必从耳朵中轻轻取出耳塞。

请勿将电池（安装的电池组或多个电池）长时间暴露在直射阳光、火焰或类似的过热热源附近。

额定电流 800 mA

锂电池用户不可自行更换，如电池损坏需要更换，请联系专业人员。也可以连接适用本型号的Sony USB充电交流电源适配器（另购）对电池进行充电。使用产品前请仔细阅读本使用说明书，并请妥善保管

关于售后服务的提示：

在产品出现性能故障需修理时，索尼公司有权视情况单方决定仅为用户提供更换式维修服务，即直接通过为用户更换质量合格的产品的方式进行修理，而不再采取其他修理方式。

关于软件与数据的提示：

对各种原因引起的用户自己的软件或数据的损坏/丢失等，索尼不承担赔偿、恢复、修理及其他任何责任。详情敬请查阅产品包装中的保修卡。

关于耳机

- 避免以高音量播放设备，否则长时间播放可能会影响听力。
- 室外使用高音量可能会听不见周围声音。在不得影响听力的情况下，如开车或骑车时，请勿收听设备。
- 由于耳机是设计成可在户外使用的，声音会透过耳机传到外面来。请注意不要打扰周围的人。

如果防晒油或防晒霜粘到Walkman或遥控器上，请用温水将其洗去。否则，可能会导致变色或开裂等损坏。

无线功能

使用频率：2400 - 2483.5 MHz

等效全向辐射功率（EIRP）：≤ 20 dBm

最大功率谱密度：≤ 20 dBm/MHz（EIRP）

载频容限：20 ppm

不得擅自更改发射频率、加大发射功率（包括额外加装射频功率放大器），不得擅自外接天线或改用其它发射天线。

使用时不得对各种合法的无线电业务产生有害干扰。一旦发现有害干扰现象时，应立即停止使用，并采取消除干扰后方可继续使用。使用微功率无线电设备，必须忍受各种无线电业务的干扰或工业、科学及医疗应用设备的辐射干扰。不得在飞机和机场附近使用。

对于遥控器

注意

如果电池更换不当会有爆炸危险

只能用同样类型或等效类型的电池来更换

许可和商标声明

- 有关法律、法规和商标权的信息，请参阅随附软件中包含的“重要信息”。若要阅读该信息，请在电脑上安装随附软件。
- Apple、Apple徽标、iPhone、iPod、iPod touch、iTunes、Mac、iOS和OS X是Apple Inc.在美国和其他国家的注册商标。App Store是Apple Inc.的服务标志。
- “Made for iPod”和“Made for iPhone”分别系指电子附件是设计为可与iPod或iPhone进行连接，且经过开发者认证是符合Apple性能标准的。对于本设备的工作情况或者是否符合安全和法规标准，Apple概不负责。请注意，与iPod或iPhone一起使用本附件可能会影响无线性能。
- 兼容的iPhone/iPod型号
Bluetooth技术可支持iPhone 5s、iPhone 5c、iPhone 5、iPhone 4s、iPhone 4、iPhone 3GS和iPod touch（第4代和第5代）。



设计和规格如有变更，恕不另行通知。

中国大陆地区的用户

制造商：索尼公司

总经销商：索尼（中国）有限公司

地址：北京市朝阳区太阳宫中路12号楼冠城大厦701

原产地：马来西亚