

SONY®

Wall-Mount Bracket

Gebruiksaanstruksies

AF

Imiyalelo yokuyisebenzisa

ZU

4-530-872-31(1)

SU-WL450

Oor veiligheid

Dankie dat u hierdie produk gekoop het.

Aan klante

Voldoende kundigheid word vereis om hierdie produk te installeer. Subkontraakteur die installering aan Sony-handelaars of gelisensieerde kontraakteurs, en let goed op na veiligheid tydens die installering. Sony is nie aanspreeklik vir enige skade of besering wat veroorsaak is deur verkeerde hantering of onbehoorlike installering of vir die installering van enige ander produk as die gespesifiseerde produk nie. U wettige regte (indien enige) word nie geraak nie.

Aan Sony-handelaars

Voldoende kundigheid word vereis om hierdie produk te installeer. Lees hierdie handleiding sorgvuldig om die installering veilig te kan doen. Sony is nie aanspreeklik vir enige skade of besering wat veroorsaak is deur verkeerde hantering of onbehoorlike installering nie. Gee asseblief hierdie handleiding aan die klant ná die installering.

Hierdie handleiding wys hoe om die produk reg te hanteer, en bevat belangrike voorsorgmaatreëls om ongelukke te voorkom. Lees hierdie handleiding sorgvuldig en gebruik die produk korrek. Bewaar hierdie handleiding vir toekomstige verwysing.

Produkte deur Sony word ontwerp met veiligheid in gedagte. As die produkte egter verkeerd gebruik word, kan dit lei tot ernstige beserings weens brand, elektriese skok, dat die produk omval, of dat die produk laat val word. Kom die voorsorgmaatreëls vir veiligheid ná om sulke ongelukke te voorkom.

LET WEL

Gespesifiseerde produkte

Hierdie muurhegstuk is ontwerp vir gebruik met produkgespesifiseerde TV's. Vir TV's, raadpleeg hul handleidings om te bevestig dat die muurhegstuk gebruik mag word.

Aan klante

LET WEL

Indien die volgende voorsorgmaatreëls nie nagekom word nie, kan dit lei tot ernstige beserings weens brand, elektriese skok, of dat die produk laat val word.

Subkontraakteur die installering net aan gelisensieerde kontraakteurs, en hou klein kinders weg tydens installering.

Indien die muurhegstuk of die TV nie korrek geïnstalleer word nie, kan die volgende ongelukke moontlik plaasvind. Laat gelisensieerde kontraakteurs die installering uitvoer.

- Die TV kan val en kan 'n ernstige besering veroorsaak, soos 'n kneusing of 'n beenbreek.
- As die muur waarop die muurhegstuk geïnstalleer is, onstabiel, ongelyk, of nie loodreg met die vloer is nie, kan die eenheid val, en kan dit besering of skade aan eiendom veroorsaak. Die muur moet in staat wees om 'n gewig te dra van minstens vier keer die TV se gewig. (Raadpleeg jou TV se handleiding vir sy gewig.)
- Indien die installering van die muurhegstuk aan die muur nie voldoende stewig is nie, kan die eenheid val, en kan dit besering of skade aan eiendom veroorsaak.

Subkontraakteur die verskuiwing of afhaal van die TV aan gelisensieerde kontraakteurs.

Indien ander persone as gelisensieerde kontraakteurs die TV vervoer of afhaal, kan dit moontlik val, en kan dit besering of skade aan eiendom veroorsaak. Laat twee of méér mense die TV dra of afhaal.

Moenie skroewe, ens, afhaal nadat die TV gemonteer is nie.

Indien jy dit wel doen, kan die TV val, en kan dit besering of skade aan eiendom veroorsaak.

Moenie aan onderdele van die muurhegstuk peuter nie.

Indien jy dit wel doen, kan die muurhegstuk val, en kan dit besering of skade aan eiendom veroorsaak.

Moenie enige toerusting gebruik behalwe die gespesifiseerde produk nie.

Hierdie muurhegstuk is ontwerp vir gebruik met net die gespesifiseerde produk. Indien jy ander toerusting monteer as wat genoem word, kan dit val of breek, en kan dit besering of skade aan eiendom veroorsaak.

Moenie enige ander las aan die TV aan die muurhegstuk byvoeg nie.

Moenie TV links/regs, op/af skud nie. Indien jy dit wel doen, kan die TV val, en kan dit besering of skade aan eiendom veroorsaak.

Moenie aan die TV hang of daarteen leun nie.

Moenie aan die TV hang of daarteen leun nie, want dit kan op jou val en kan ernstige beserings veroorsaak.

LET WEL

Indien die volgende voorsorgmaatreëls nie nagekom word nie, kan besering of skade aan eiendom moontlik voorkom.

Moenie die produk met oormatige krag hanteer tydens skoonmaak of onderhou nie.

Moenie oormatige krag op die bokant van die TV toepas nie. Indien jy dit wel doen, kan die TV val, en kan dit besering of skade aan eiendom veroorsaak.

Voorsorgmaatreëls

- Indien jy die TV, wat aan die muurhegstuk geheg is, vir 'n lang ruk gebruik, kan die muur agter of bo-op die TV moontlik verkleur, of die muurpapier kan los kom, afhangende van die materiaal van die muur.
- Indien die muurhegstuk afgehaal word nadat dit in die muur geïnstalleer was, sal daar skroefgate oorbly.
- Moenie die muurhegstuk op 'n plek gebruik waar dit aan meganiese vibrasies blootgestel word nie.

Installering van die muurhegstuk

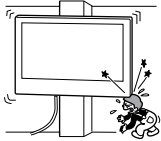
Aan Sony-handelaars

LET WEL

Die volgende instruksies is net vir Sony-handelaars. Lees die veiligheidsvoorsorgmaatreëls hier bo en wees baie versigtig tydens die installering, onderhoud of kontrole van die produk.

Moenie die muurhegstuk installeer aan muuropervlakke waar die hoeke of kante van die TV verder as die muuropervlak uitsteek nie.

Moenie die muurhegstuk installeer aan muuropervlakke soos pilare nie, waar die hoeke of kante van die TV verder as die muuropervlak uitsteek. Indien 'n persoon of voorwerp die uitgesteekte hoek of kan van die TV tref, kan dit besering of skade aan eiendom veroorsaak.

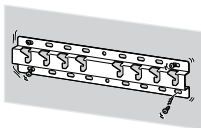


Moenie die TV bo-oor of onder 'n lugversorger installeer nie.

Indien die TV vir 'n lang tyd aan waterlekkasies of lugstrome uit 'n lugversorger blootgestel word, kan dit lei tot 'n brand, 'n elektriese skok of wanfunksionering van die TV.

Installeer die muurhegstuk stewig aan die muur, deur die instruksies in hierdie handleiding te volg.

Indien enige van die skroewe los is of uitval, kan die muurhegstuk moontlik val en kan dit besering of skade aan eiendom veroorsaak. Gebruik die toepaslike skroewe vir die materiaal van die muur, en installeer die eenheid stewig met vier of meer skroewe van 8 mm deursnee (of ekwivalent).



Gebruik die verskafde skroewe en hegstukke behoorlik, volgens die instruksies in hierdie handleiding. Indien jy plaasvervanger-items gebruik, kan die TV val en kan dit liggaamlike beserings aan iemand of skade aan die TV veroorsaak.

Sit die haak behoorlik aanmekaar volgens die voorgeskrewe prosedure in hierdie handleiding.

Indien enige van die skroewe los is of uitval, kan die TV moontlik val en kan dit besering aan iemand of skade aan die TV veroorsaak.

Maak die skroewe stewig vas in die aangeduide posisie.

Indien jy dit nie doen nie, kan die TV val en kan dit liggaamlike beserings aan iemand of skade aan die TV veroorsaak.

Moenie die TV aan skok onderwerp tydens die installering nie.

Indien die TV aan skok blootgestel word, kan dit moontlik val of uitmekaar val. Dit kan lei tot besering.

Installeer die TV aan 'n muur wat loodreg én plat is.

Indien jy dit nie doen nie, kan die TV val, en kan dit besering veroorsaak.

Nadat die TV behoorlik geïnstalleer is, maak die kables behoorlik vas.

Indien mense of voorwerpe met kables verstrengel raak, kan dit lei tot besering of skade aan die TV.

Moenie dat die muurkragskabel of verbindingsskabel vasgeknyp word nie.

Indien die muurkragskabel of die verbindingsskabel tussen die eenheid en die muur vasgeknyp word, of geknak word, kan die interne geleiers moontlik blootgestel word, en kan dit 'n kortsluiting of 'n elektriese breuk veroorsaak. Dit kan 'n brand of 'n elektriese skok veroorsaak.



Die skroewe wat nodig is om die muurhegstuk aan die muur te bevestig, word nie verskaf nie.

Gebruik die toepaslike skroewe vir die muurmateriaal en -struktuur wanneer jy die muurhegstuk monteer.

Installering van die TV aan die muur

Installeringprosedures wissel, afhangesende van jou TV.
Volg die instruksies in hierdie handleiding, en raadpleeg die "Installeringgids".

Vorbereiding vir installering

- Hou die TV se handleiding byderhand voordat u dit installeer.
- Raadpleeg die "Installeringgids".
- Maak seker dat jy 'n Phillips-skroewedraaier het wat op die skroewe pas, voordat jy dit begin inmeekaarsit.
- Bevestig die posisie waar jy jou TV gaan installeer.
- Maak seker jy het vier of meer skroewe van 8 mm deursnee, plus een skroef van 5 mm of gelykstaande (nie verskaf nie). Gebruik skroewe wat geskik is vir die materiaal van die muur.

Kontrolering van die onderdele

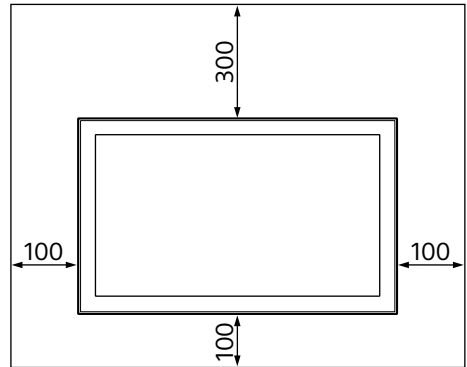
- Kontroleer of al die dele ingesluit is.
- Jy kan die onderdele uitken volgens hul vorm; raadpleeg die "Installeringgids", 1.
 - Ⓐ Basis (20)
 - Ⓑ Katrol (2)
 - Ⓒ PSW 6x20 (4)
 - Ⓓ PSW 4x20 met bus (4)
 - Ⓔ Spasieerder (20) (2)
 - Ⓕ Band
 - Ⓖ Bus (20) (M4) (2)
 - Ⓗ PSW 4x20 (2)
 - Ⓙ Basispasstuk (2)
 - Ⓚ PSW 4x10 (4)
 - Ⓛ Spasieerder (60) (2)
 - Ⓛ PSW 6x50 (2)
 - Ⓜ Bus (M4) (2)
 - Ⓝ PSW 4x50 (2)
 - Ⓞ Muurhegstuk-passtuk (S) (2)
 - Ⓟ Spasieerder (2)
 - Ⓠ Wasser (1)
 - Ⓡ PSW 5x12 (1)

Besluit oor die installeerligging

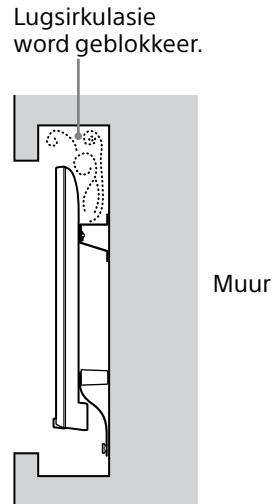
1 Besluit oor die installeerligging.

Raadpleeg die TV se tabel van installeringafmetings. Vir details, raadpleeg die TV se handleiding. Laat toepaslike ruimte tussen die TV en die plafon toe en uitstekende dele van die muur toe, soos hier onder gewys.

Eenheid: mm



Moet nooit die TV installeer soos hier onder gewys nie:



Let wel

- Indien jy van plan is om die kables binne-in die muur te hê, maak 'n gat in die muur om die kables in te steek vóórdat jy begin installeer. Om te voorkom dat die kables vasgeknyp word, maak 'n gat in die muur iewers buite die omtrek van die basis (20) Ⓐ, basispasstuk ① en spasieerder (20) Ⓔ, spasieerder (60) Ⓛ.

2 Kies muurmonteer-styl. Die afstand van die agterkant van die TV na die muur kan gekies word, soos hier onder getoon.

2-a Standaard-hegstuk

2-b Dun hegstuk

2-c Superdun hegstuk

Raadpleeg die "Installeringgids", 2 en die tabel van "Voorbereiding vir installering van die TV op die muur", 3.

LET WEL

- Wanneer 2-b of 2-c gekies is, is daar beperkte toegang tot agterkant van terminaal.

3 Pas basispasstuk ① met gebruik van skroef (PSW 4x10) ② by basis (20) ③ wanneer jy 2-a kies. Raadpleeg die "Installeringgids", 3. In geval jy 2-b of 2-c kies, slaan hierdie stap oor.

4 Besluit op die posisies van die skroewe om die basis (20) ③ te installeer.

Raadpleeg die spesifikasies op bladsy 5. Wanneer jy 2-a kies, gebruik die gatposisies van basispasstuk ①.

LET WEL

- Die muur waaraan die TV gemonteer gaan word moet in staat wees om 'n gewig van minstens **vier keer** soveel as die TV te kan dra (Raadpleeg jou TV se handleiding vir sy gewig.).
- Bepaal hoe sterk die muur is waaraan die TV gemonteer gaan word. Versterk die muur voldoende, indien nodig.

Installering van die basis aan die muur

- Gebruik vier of meer skroewe van 8 mm deursnee of gelykstaande (nie verskaf nie).
- Pas vier skroewe in die gate van basispasstuk ① met die basis (20) ③.
- Installeer die basis (20) ③ aan die muur horisontaal. Raadpleeg die "Installeringgids", 4.

Voorbereiding vir installering van die TV

Berei installering van die TV voor volgens "Installering van die TV aan die muur" uit die TV se handleiding.

Installering van die TV aan die muur

1 Koppel die nodige kabel(s) aan die TV.

Koppel die kables vóór jy die TV aan die muur installeer. Jy sal nie die kables kan koppel nadat die TV geïnstalleer is nie. Raadpleeg die handleiding wat saam met jou TV gekom het.

Let wel

- Subkontraakteer die insteek van kables in die muur aan 'n gelisensieerde kontraakteur.
- Bundel die verbindingskables sáám om te voorkom dat jy daarop trap, voordat jy die installering doen.

2 Installering van die TV aan die basis (20) ③.

- Vir die ligging van die katrolle ④ aan die hangsel aan die basis (20) ③, raadpleeg die TV se tabel van installeringafmetings. Vir details, raadpleeg die TV se handleiding.
- Hou die TV stewig met albei hande vas, en hang die katrolle ④ wat aan die agterkant van die TV is liggies aan die basis (20) ③, en maak seker dit pas by die vorm van die gate.
- Nadat jy die TV aan die muur geïnstalleer het, bevestig dat die katrolle ④ stewig aan die basis (20) ③ geheg is. Raadpleeg die "Installeringgids", 5.

LET WEL

- Laat twee of méér mense die TV vashou wanneer jy dit dra.

3 Voorkoming dat die onderkant van die TV skuif.

- Trek die band ⑤ styf en heg dit stewig aan die muur. Raadpleeg die "Installeringgids", 6.
- Gebruik 'n skroef van 5 mm deursnee of gelykstaande (nie verskaf nie).

Let wel

- Probeer die onderkant van die TV effens na jou toe te trek, om seker te maak dat dit nie vorentoe kan beweeg nie. Indien dit wel beweeg, dan is dit nie korrek vasgemaak nie, en moet die band ⑤ weer stewig vasgemaak word.

Bevestiging van die voltooiing van die installering

Kontroleer die volgende punte.

- Die katrolle ② moet stewig aan die basis (20) ① hang.
- Die koord en die kabel moenie gedraai of vasgeknyp wees nie.
- Die band ③ moet styf gespan wees, en nie slap nie.

LET WEL

- Onbehoorlike plasing van die muurkrakabel, ens, kan moontlik brand of elektriese skok veroorsaak weens 'n kortsluiting. Moenie nalaat om die installering behoorlik te bevestig nie, vir veiligheid.

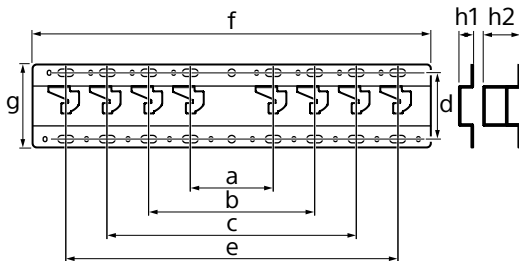
Ander inligting

Wanneer jy die TV afhaal, voer die installeringprosedure omgekeerd uit. Raadpleeg die "Installeringgids", 7.

LET WEL

- Laat twee of méér mense die TV vashou wanneer jy dit afhaal.

Spesifikasies



Afmetings: (benaderd) [mm]

- a : 100
- b : 200
- c : 300
- d : 80
- e : 400
- f : 480
- g : 100
- h1 : 20, h2 : 60

h1 : case 2-b, 2-c

h2 : case 2-a

Gewig (net basis): (benaderd) [kg]

0,8

Ontwerp en spesifikasies is onderhewig aan verandering sonder kennisgewing.

Ngokuphepha

Siyabonga ngokuthenga lo mkhiziqo.

Kumakhasimende

Ulwazi olwanele luyadingeka ukufaka lo mkhiziqo. Qiniseka ukwenza isivumelwano sokufaka kubadili noma izinkontileka ezilayisensiwe ze-Sony bese ubheke kakhulu ukuphepha phakathi kokufaka. I-Sony ayibophezelekile kunoma yikuphi ukonakala noma ukulimala okubangelwa ukungabambi kahle noma ukungafaki kahle, noma ukufaka okunye ngaphandle komkhiziqo ocacisiwe. Amalungelo wakho amile (uma akhona) awathinteki.

Kubadili be-Sony

Ulwazi olwanele luyadingeka ukufaka lo mkhiziqo. Qiniseka ukufunda le manuwali yemiyalo kahle ukuze wenze umsebenzi wokufaka ngokuphephile. I-Sony ayibophezelekile kunoma yikuphi ukonakala noma ukulimala okubangelwa ukungabambi kahle noma ukungafaki kahle. Sicela unikeze le manuwali kumakhasimende ngemva kokufaka.

Le manuwali yemiyalo ibonisa ukubamba okufanele komkhiziqo nezexwayiso ezibalulekile zokuvikela izingozi. Qiniseka ukufunda le manuwali kahle bese usebenzise umkhiziqo kahle. Gcina le manuwali ikhona ngokubheka okulandelayo.

Imkhiziqo ye-Sony yakhiwe ngokuphepha engqondweni. Uma imkhiziqo isetshenziswa kahle, noma kunjalo, ingaholela ekulimaleni okukhulu ngomlilo, ukushaywa ugesi, ukuwa komkhiziqo, noma uma umkhiziqo uwa. Qiniseka ukubheka izexwayiso ngokuphepha ukuvikela izingozi ezinjalo.

ISEXWAYISO

Imkhiziqo ecacisiwe

Le Bhulakhethi Yokumisa Obondeni yakhelwe ukusetshenziswa nama-TV wemkhiziqo ecacisiwe. Kwama-TV, bheka kwimiyalo wayo yokusebenza ukuze uqiniseke ukuthi Ibhulakhethi Yokumisa Obondeni ingasetshenziswa.

Kumakhasimende

ISEXWAYISO

Uma izexwayiso ezilandelayo zingabhekiwe, ukulimala okuyingozi noma ukufa ngomlilo, ngegese, noma ukuwa komkhiziqo kungavela.

Qiniseka ukwenza isivumelwano sokufaka kuzinkontileka ze-Sony bese ugcine izingane kude phakathi kokufaka.

Uma Ibhulakhethi Yokumisa Obondeni noma i-TV ingafakiwe kahle, izingozi ezilandelayo zingavela. Qiniseka ukuthi izinkontileka ezilayisensiwe ziyafaka.

- I-TV ingase iwe futhi ibange ukulimala okuyingozi njengemivuvu noma ukwaphuka.
- Uma ubonda lapho kufakwe khona Ibhulakhethi Yokumisa Obondeni lungaqinile kahle, lungalingani, noma lume ngokuqondana naphansi, iyunithi ingase iwe futhi ibange ukulimala noma ukoneka kwendawo. Ubonda kufanele lukwazi ukwesekela isindo okungenani esiphindwe kane kunesisindo se-TV. (Bheka kwimiyalo yokusebenza ye-TV yakho ngesisindo sayo.)
- Uma ukufakwa kweBhulakhethi Yokumisa Obondeni kungaqinile kahle, iyunithi ingase iwe futhi ibangele ukulimala noma ukonakala kwendawo.

Qiniseka ukwenza isivumelwano somuhambisa noma ukususa i-TV kumankontileka alayisensiwe.

Uma abanye abantu okungebona izinkontileka ezilayisensiwe bathutha noma bakhhipha i-TV, ingase iwe futhi ibangele ukulimala noma ukonakala kwendawo. Qiniseka ukuthi abantu ababili noma abaningi babamba noma basusa i-TV.

Ungasusi izikulufu, njl., ngemva kokumisa i-TV.

Uma wenza kanjalo, i-TV ingase iwe futhi ibangele ukulimala noma ukonakala kwendawo.

Ungenzi ushintsho ezingxenyeni zeBhulakhethi Yokumisa Obondeni.

Uma wenza kanjalo, Ibhulakhethi Yokumisa Obondeni ingase iwe futhi ibangele ukulimala noma ukonakala kwendawo.

Ungamisi esinye isisetshenziswa ngaphandle komkhiziqo ocacisiwe.

Le Bhulakhethi Yokumisa Obondeni yakhelwe ukusetshenziswa nomkhiziqo ocacisiwe kuphela. Uma umisa omunye umkhiziqo ngaphandle kwalo ocacisiwe, ingase iwe noma yephuke, futhi ibangele ukulimala noma ukoneka kwendawo.

Ungabeki okunye ukulayisha ngaphandle kwe-TV kuBhulakhethi Yokumisa Obondeni

Unganyakazisi i-TV ngakwesokunxele/kwesokudla, phezu/phanisi. Uma wenza kanjalo, i-TV ingase iwe futhi ibangele ukulimala noma ukonakala kwendawo.

Ungasami noma ulenge ku-TV.

Ungasami noma ulenge ku-TV njengoba ingase iwele phezu kwakho bese ibange ukulimala okukhulu.

ISEXWAYISO

Uma izexwayiso ezilandelayo zingandelwa kahle, ukulimala noma ukonakala kwendawo kungavela.

Ungabambi umkhiziqo ngamandla uma uwuhlanza noma uwulungisa.

Ungabambi ngamandla kakhulu engxenyeni ephezulu ye-TV. Uma wenza kanjalo, i-TV ingase iwe futhi ibangele ukulimala noma ukonakala kwendawo.

Izexwayiso

- Uma usebenzisa i-TV efakwe kuBhulakhethi Yokumisa Obondeni isikhathi eside, ibonda ngemva noma ngaphezulu kwe-TV lingase livuleke noma iphephadonga lime, kuye ngomkhiziqo webonda.
- Uma Ibhulakhethi Yokumisa Obondeni isusiwe ngemva kokuyifaka obondeni, izimbobo zezikulufu ziyasala.
- Ungasebenzisi Ibhulakhethi Yokumisa Obondeni endaweni lapho evame ukuba nokudlidliza kokukhenikha.

Ukufaka Ibhulakhethi Yokumisa Obondeni

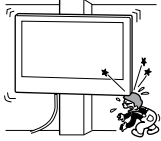
Kubadili be-Sony

ISEXWAYISO

Imiyalo elandelayo yabadili be-Sony kuphela. Qiniseka ukufunda izexwayiso zokuphepha ezichazwe ngaphezulu futhi unake kakhulu ukuphepha phakathi kokufaka, ukulungisa nokuhlola lo mkhiziqo.

Ungafaki Ibhulakhethi Yokumisa Obondeni ezindaweni zebonda lapho amakhona noma izinhlangothi ze-TV zidlula indawo yebonda.

Ungafaki Ibhulakhethi Yokumisa Obondeni ezindaweni ezifana nesesekelo lapho amakhona noma izinhlangothi ze-TV zidlula indawo yebonda. Uma umuntu noma into kungenzeka ishaye ikhona noma uhlangothi oludlulele lwe-TV, ingase ibange ukulimala noma ukulimala kwendawo.

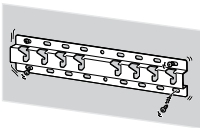


Ungafaki i-TV ngaphezulu noma ngaphansi kwesiqandisi somoya.

Uma i-TV itholwa amatonsi wamanzi noma umoya kusuka kusiqandisi somoya isikhathi eside, ingase ibangele umlilo, ukushaywa ugesi noma ukungasebenzi kahle kwe-TV.

Qiniseka ukufaka Ibhulakhethi Yokumisa Obondeni ngokuphephile obondeni ulandela imiyalo kule manuwali yemiyalo.

Uma esinye sezikulufu singaqinile noma siphumile, Ibhulakhethi Yokumisa Obondeni ingase iwe futhi ibange ukulimala noma ukulimala kwendawo. Qiniseka ukusebenzisa izikulufu ezinane kusisetshenziswa sebonda futhi ufaake iyunithi ngokuphephile usebenzisa izikulufu ezine noma ngaphezulu zobugqinsi obungu-8 mmm (noma ezilingene).



Qiniseka ukusebenzisa izikulufu ezinikeziwe nezingxenyane zokunamathisela kahle obondeni ulandela imiyalo enikeziwe kule manuwali yemiyalo. Uma usebenzisa ezinye izinto, i-TV ingase iwe futhi ibangele ukulimala komzimba komunye noma ukonakala ku-TV.

Qiniseka ukuhlanganisa ibhulakhethi kahle ulandela indlela yemiyalo echaziwe kule manuwali yemiyalo.

Uma esinye sezikulufu singaqinile noma siphumile, i-TV ingase iwe futhi ibangele ukulimala komzimba komunye noma ukonakala ku-TV.

Qiniseka ukuqinisa izikulufu ngokuphephile endaweni yakhona.

Uma wehluleka ukwenzanjalo, i-TV ingase iwe futhi ibangele ukulimala komzimba komunye noma ukonakala ku-TV.

Qaphela ukuthi ingenzi i-TV ukuthi ishaye phakathi kokufaka.

Uma i-TV evezwa ekushayeni, ingase iwe noma yephuke. Lokhu kungabangela ukulimala.

Qiniseka ukufaka i-TV obondeni elimile futhi elilele.

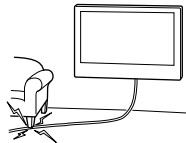
Uma wehluleka ukwenza kanjalo, i-TV ingase iwe futhi ibangele ukulimala.

Ngemva kokufaka okukahle kwe-TV vikela kahle amakhebuli.

Uma abantu noma izinto zodonsa amakhebuli, lokhu kungabangela ukulimala noma ukonakala ku-TV.

Ungavumeli intambo yamandla kagesi e-AC noma ikhebuli exhumayo ukuthi incinzeke.

Uma intambo yamandla kagesi e-AC noma ikhebuli exhumayo incinzeke phakathi kweyunithi kanye nobonda noma igobeke ngamandla, izihlanganisi ezingaphakathi zingahle zivele futhi zibangele umlilo onganele wegese noma ukunqamuka kukagesi. Lokhu kungase kubangele umlilo noma ukushaywa ugesi.



Izikulufu ezidingekayo ukuvikela Ibhulakhethi Yokumisa Obondeni azinikeziwe.

Sebenzisa izikulufu ezinane zezisetshenziswa zebonda nesakhiwo uma umisa Ibhulakhethi Yokumisa Obondeni.

Ukufaka i-TV obondeni

Indlela yokufaka iyahluka, ngokuya nge-TV yakho.

Landela imiyalo kule manuwal, ubheke "Igayidi Yokufaka".

Ukulungisela ukufaka

- Ibanemiyalo yokusebenza ye-TV esandleni ngaphambi kokufaka.
- Bheka ku-"Igayidi Yokufaka".
- Qiniseka ukuthi unokujikisa isikulufu kwe-Phillips okulingana izikulufu ngaphambi kokuhlenganisa.
- Qinisekisa indawo yokufaka ye-TV yakho.
- Lungisa izikulufu ezine noma ngaphezulu ezinobugqinsi obungu-8 mm kanye nesikulufu esisodwa esingu-5 mm noma esilinganayo (sinikeziwe). Khetha izikulufu ezifanelekile zesisetshenziswa sebonda.

Ukuhlola izingxenye

- Qiniseka ukuthi zonke izingxenye zikhona.
- Khomba izingxenye ngezimo zazo, ubheke ku-"Igayidi Yokufaka", 1.
 - Ⓐ I-Base (20)
 - Ⓑ I-Pulley (2)
 - Ⓒ I-PSW 6x20 (4)
 - Ⓓ PSW 4x20 ne-Bush (4)
 - Ⓔ Okuvula isikhala (20) (2)
 - Ⓕ Ibhande
 - Ⓖ I-Bush (20) (M4) (2)
 - Ⓗ I-PSW 4x20 (2)
 - Ⓙ I-Base Adaptor (2)
 - Ⓚ I-PSW 4x10 (4)
 - Ⓛ Okuvula isikhala (60) (2)
 - Ⓜ I-PSW 6x50 (2)
 - Ⓝ I-Bush (M4) (2)
 - Ⓟ I-PSW 4x50 (2)
 - Ⓞ Okunamathiselwe Kokumisa Obondeni (S) (2)
 - Ⓟ Okuvula isikhala (2)
 - Ⓠ I-Washer (1)
 - Ⓡ I-PSW 5x12 (1)

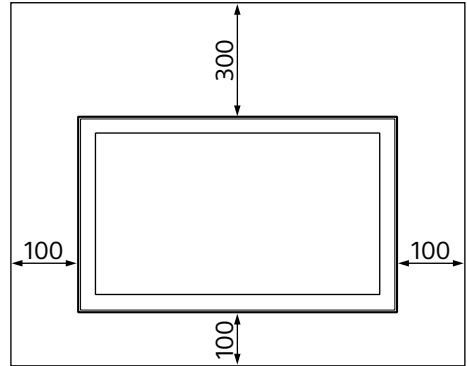
Ukunquma indawo yokufaka

1 Nquma indawo yokufaka.

Bheka kuthebula lobukhulu bokufaka le-TV. Ngemininingwane, bheka kumanuwali yemiyalo ye-TV.

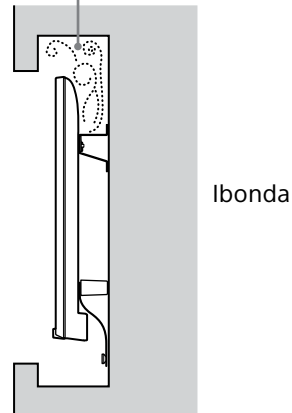
Vumela ukucaca okufanelekile phakathi kwe-TV kanye nesilingi nezingxenye ezidlulayo zebonda njengoba kubonisiwe ngezansi.

Iyunithi: mm



Ingalokothi ufake i-TV njengoba kubonisiwe ngezansi:

Ukujikeleza komoya kuvinjiwe.



Qaphela

- Uma unquma ukuhambisa amakhebuli ebondeni, yenza imbobo ebondeni lapho uzofaka khona amakhebul ngaphambi kokuqala ukufaka. Ukufikela ukuncinzeka kwamakhebula, lungisa imbobo ebondeni ngaphandle kwesilinganiso se-Base (20) Ⓐ, I-Base Adaptor Ⓛ nokuvula isikhala (20) Ⓔ, okuvula isikhala (60) Ⓛ.

2 Khetha isitayela sokumisa Obondeni. Ibanga kusuka emuva kwe-TV kusuka ebondeni likhetha njengoba kubonisiwe ngezansi.

2-a Ukumisa okusezingeni

2-b Ukumisa okuncane

2-c Ukumisa okuncane kakhulu

Bheka ku-“Igayidi Yokufaka”, 2 kanye neThebula le-“Ukulungisela ukufaka i-TV obondeni”, 3.

ISEXWAYISO

- Uma u-2-b noma u-2-c akhethiwe, Ukufinyelwa kwamatheminali wasemuva kukhawulelwe.

3 Linganisa i-Base Adaptor **(I)** ngokusebenzisa isikulufu (PSW 4x10) **(J)** ku-Base **(A)** uma ukhetha u-2-a. Bheka ku-“Igayidi Yokufaka”, 3. Esimweni sokukhetha u-2-b noma u-2-c, yeqa lesi sinyathelo.

4 Nquma izindawo zezikulufu zokufaka i-Base **(A)**. Bheka kuzicaciso ekhasini 5. Uma ukhetha u-2-a, sicela usebenzise izindawo zezimbobo ze-Base Adaptor **(I)**.

ISEXWAYISO

- Ibonda lapho i-TV izomiswa khona kufanele likwazi ukusekela isisindo okungenani esiphindwe kane kunaleso se-TV (Bheka imiyalo yokusebenza ye-TV yakho ngesisido sakho.).
- Thola amandla webonda lapho i-TV izomiswa khona. Qinisa obonda ngokuphelele, uma kudingeka.

Ukufaka i-Base obondeni

- Sebenzisa izikulufu ezine noma ngaphezulu ezinobugqinsi obungu-8 mm noma esilinganayo (sinikeziwe).
- Linganisa izikulufu ezine ezimbobeni ze-Base Adaptor **(I)** Nge-Base (20) **(A)**.
- Faka i-Base **(A)** ebondeni ngokuvundlile. Bheka ku-“Igayidi Yokufaka”, 4.

Ukulungisela ukufaka i-TV

Lungisela ukufaka i-TV, ulandela Imanuwali yemiyalo ye-TV “Ukufaka i-TV obondeni”.

Ukufaka i-TV obondeni

1 Xhuma amakhebuli alandelayo ku-TV.

Qiniseka ukuxhuma i-TV ngaphambi kokufaka i-TV ebondeni. Ngeke ukwazi ukuxhuma amakhebula we-TV uma i-TV ifakiwe.

Bheka imiyalo yokusebenza enikezwe ne-TV yakho.

Qaphela

- Yenza isivumelwano somzila wamakhebula ebondeni kwinkontileka elayisensiwe.
- Hlanganisa amakhwuli okuxhuma ukugwema ukuwanyathela ngaphambi kokumisa ebondeni.

2 Faka i-TV ku-Base **(A)**.

- Kwindawo yama-Pulley **(B)** kuya ekulengeni kwe-Base **(A)**, bheka kuthebuli lobukhulu bokufaka. Ngeminingwane, bheka kumanuwali yemiyalo ye-TV.
- Bamba i-TV ngokuphephile ngezandla zombili bese ulengise kahle ama-Pulley **(B)** anamathiselwe emuva kwe-TV ku-Base **(A)**, uqinisekise isimo sezimbobo.
- Ngemva kokufaka i-TV ebondeni, qinisekisa ukuthi ama-Pulley **(B)** anamathiselwe ngokuqinile ku-Base **(A)**. Bheka ku-“Igayidi Yokufaka”, 5.

ISEXWAYISO

- Qiniseka ukuthi abantu ababli noma ngaphezulu babamba i-TV uma beyithwala.

3 Ukugwema ingezansi le-TV ukuthi linganyakazi.

- Phakamisa ukulenga kwe-Ibhande **(F)** bese uyanamathisela ebondeni ngokuqinile. Bheka ku-“Igayidi Yokufaka”, 6.
- Sebenzisa isikulufu sobugqinsi obungu-5 mm noma esilingene (asinikeziwe).

Qaphela

- Zama ukudonsela ingezansi le-TV phambili kuwe kancane, ukuze uqinisekise ayiyi phambili. Uma kunokunyakaza, ayilungisiwe kahle, futhi Ibhande **(F)** kufanele iphephiswe kahle ngokuqinile futhi.

Ukuqinisekisa ukuqedelwa kokufaka

Hlola izindawo ezilandelayo.

- Ama-Pulley (B) alengiswe ngokuqinile ku-Base (A).
- Intambo kanye nekhebuli akugobekile noma akuncinzekile.
- Ibhande (E) iqinile ngaphandle kokulenga.

ISEXWAYISO

- Ukubeka okungalingile kwentambo yamandla kagesi e-AC, njl., kungahle kubangele umlilo, ukushaywa ugesi ngenxa yokunganeli kwamandla kagesi. Qiniseka ukuqinisekisa ukuqedela ukufaka ngokuphepha.

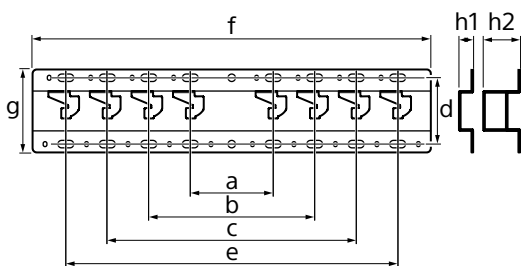
Olunye ulwazi

Uma ususa i-TV, buyisela emuva indlela yokufaka yangaphambilini. Bheka ku-“Igayidi Yokufaka”, 7.

ISEXWAYISO

- Qiniseka ukuthi abantu ababli noma ngaphezulu babamba i-TV uma beyisusa.

Ukucacisa



Ubukhulu: (Sond.) [mm]

- a : 100
- b : 200
- c : 300
- d : 80
- e : 400
- f : 480
- g : 100
- h1 : 20, h2 : 60

h1 : case 2-b, 2-c

h2 : case 2-a

Isisindo (I-base kuphela): (Sond.) [kg]

0,8

Ukwakhiwa nokucacisiwe kukhonjelwe ukushintsha ngaphandle kwesaziso.

