

آموختن بیشتر درباره دوربین «راهنما»



- «راهنما» یک راهنمای آنلاین است. برای دستورالعمل های دقیق درباره کارکردهای بسیار دوربین، به آن مراجعه کنید.
- به صفحه پشتیبانی Sony دسترسی پیدا کنید.
- کشور یا منطقه خود را انتخاب کنید.
- در صفحه پشتیبانی، نام مدل دوربین خود را جستجو کنید.

- نام مدل را در پایین دوربین خود برسی کنید.

بازبینی کردن موارد ضمیمه

عدد داخل پرانتزها تعداد قطعات را نشان می دهد.

- دوربین (1)
- بسته باتری قابل شارژ NP-BN1 (این بسته باتری قابل شارژ می تواند با Cyber-shot™ که ضمیمه بسته باتری NP-BN1 است استفاده شود.)
- کابل USB اختصاصی (1)
- آداپتور AC-UB10C AC (1)
- سیم برقی (در ایالات متحده و کانادا ضمیمه نیست) (1)
- بند مچی (1)
- دفترچه راهنما (این راهنما) (1)

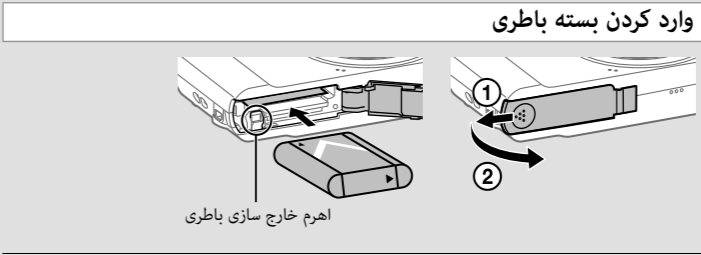
علامت تجاری

- Memory Stick و 🇺🇸 علامت تجاری ثبت شده Sony Corporation هستند.
- Windows, Microsoft و Windows Vista علامت تجاری ثبت شده یا علامت تجاری Microsoft Corporation در ایالات متحده و/یا دیگر کشورها می باشند.
- Mac و Mac OS علامت تجاری ثبت شده Apple Inc. باشند.
- Intel Core و Pentium intel علامت تجاری یا علامت تجاری ثبت شده Intel Corporation یا توابع آن در ایالات متحده و دیگر کشورها می باشند.
- لوگوی SDXC یک علامت تجاری برای SD-3C,LLC می باشد.
- Facebook و لوگوی "f" علامت تجاری یا علامت تجاری ثبت شده Facebook, Inc می باشند.
- YouTube و لوگوی YouTube علامت تجاری یا علامت تجاری ثبت شده Google Inc می باشند.
- به علاوه، نام های سیستم و محصول استفاده شده در این راهنما، به طور کل، علامت تجاری یا علامت تجاری ثبت شده ارائه دهندگان یا سازندگان مربوطه می باشند.
- هرچند، علامت های "TM" یا "®" ممکن است در این راهنما توصیف نشده باشند.

اطلاعات اضافه در مورد این محصول و پاسخ به سوالات متداول پرسیده شده را می توان در سایت اینترنتی پشتیبانی از مشتری ما یافت.

http://www.sony.net/

نحوه استفاده

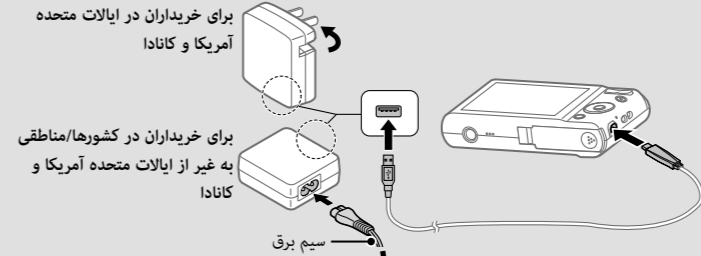


1 پوشش را باز کنید.

2 بسته باتری را وارد کنید.

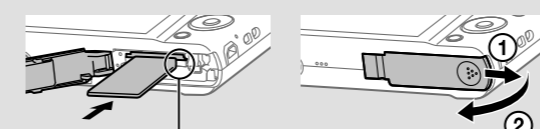
شارژ کردن بسته باتری

درحین شارژ کردن باتری، دوربین را خاموش کنید.



چراغ شارژ روشن: درحال شارژ خاموش: شارژ تمام شده فلاش: خطای شارژ یا مکث موقت شارژ، زیرا دوربین در محدوده دمایی مناسب نیست

وارد کردن یک کارت حافظه (فروش جداگانه)



مطمئن شوید که گوشه شیاردار رو به جهت صحیح قرار دارد.

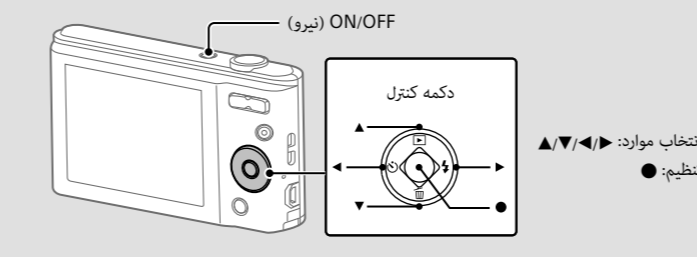
1 پوشش را باز کنید.

2 کارت حافظه را وارد کنید (فروش جداگانه).

برای خارج ساختن کارت حافظه/بسته باتری

کارت حافظه: برای خارج ساختن کارت حافظه، کارت حافظه را یک بار به داخل فشار دهید. بسته باتری: اهرم خارج سازی باتری را بلغرانید. اطمینان حاصل کنید که بسته باتری نیفتد.

تنظیم ساعت



1 دکمه ON/OFF (نیرو) را فشار دهید.

2 یک زبان دلخواه انتخاب کنید.

3 با دنبال کردن دستورالعمل های روی صفحه، یک مکان جغرافیایی دلخواه را انتخاب کنید، سپس ● را روی دکمه کنترل فشار دهید.

4 [فرمت تاریخ و زمان]، [ساعت تابستانی] و [تاریخ و زمان] را تنظیم و سپس [OK] را انتخاب کنید.

5 دستورالعمل های روی صفحه را دنبال کنید.

برای تنظیم دوباره تاریخ و زمان

MENU ← (تنظیمات) ← (تنظیمات ساعت) ← [تنظیم تاریخ و زمان] را برای باز کردن صفحه نمایش تنظیم تاریخ و زمان انتخاب کنید.

گرفتن تصاویر ساکن/فیلم ها



دکمه شاتر

W/T

W: کوچک نمایی
T: بزرگ نمایی

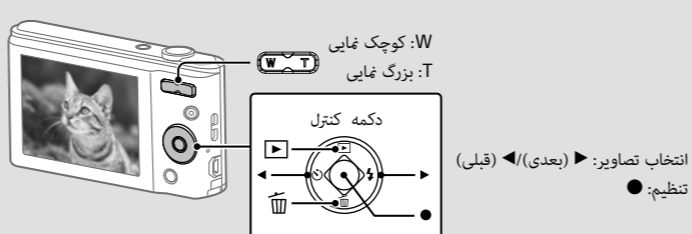
MOVIE

1 دکمه شاتر را برای گرفتن یک تصویر کاملاً به پایین فشار دهید.

2 دکمه MOVIE (فیلم) را برای شروع ضبط کردن فشار دهید.

2 دکمه MOVIE (فیلم) را برای توقف ضبط کردن دوباره فشار دهید.

مشاهده تصاویر



انتخاب تصاویر:
▶ (بعدی)/◀ (قبلی)

- تنظیم:

1 (پخش) را روی دکمه کنترل فشار دهید.

برای انتخاب تصویر بعدی/قبلی

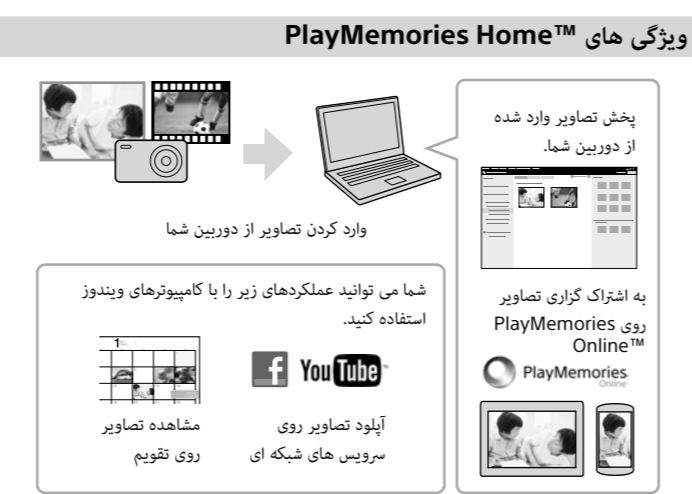
یک تصویر را با فشار دادن ▶ (بعدی)/◀ (قبلی) بر روی دکمه کنترل انتخاب کنید. ● را در مرکز دکمه کنترل برای مشاهده فیلم ها فشار دهید.

برای حذف یک تصویر

1 (پاک کردن) را روی دکمه کنترل فشار دهید.

2 [این تصویر] را با ● روی دکمه کنترل انتخاب کنید، سپس ● را فشار دهید.

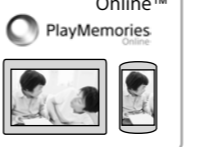
ویژگی های PlayMemories Home™



پخش تصاویر وارد شده از دوربین شما.

به اشتراک گذاری تصاویر روی PlayMemories Online™

PlayMemories



- قبل از آنکه ضبط را شروع کنید، برای حصول اطمینان از اینکه دوربین به درستی کار می کند یک ضبط آزمایشی انجام دهید.
- دوربین نه در برابر غبار، نه در برابر پاشش مایع، و نه در برابر آب مقاوم می باشد.
- از قرار دادن دوربین در معرض آب خودداری نمایید. اگر آب به داخل دوربین وارد شود، یک سوء عملکرد ممکن است اتفاق بیفتد. در بعضی موارد، دوربین نمی تواند تصویر شود.
- دوربین را به سمت خورشید یا نور روشن دیگری نشانه نگیرید. این کار ممکن است سبب سوء عملکرد دوربین شود. دوربین را در نزدیکی محلی که امواج رادیویی قوی تولید می کند یا تشعشع ساطع می کند استفاده نکنید. در غیر این صورت، دوربین ممکن است تصاویر را به درستی ضبط یا پخش نکند.
- استفاده از دوربین در مکان های شنی یا خاک آلود ممکن است باعث سوء عملکرد دوربین شود.
- دوربین را نکان ندهد یا به آن ضربه وارد نکنید. این کار ممکن است سبب یک سوء عملکرد شده و ممکن است قادر به ضبط تصاویر نباشید. به علاوه، واسطه ضبط ممکن است غیر قابل استفاده شده یا داده های تصویر ممکن است آسیب ببینند.
- سطح فلاش را قبل از استفاده غیر کنید. حرارت ناشی از انتشار فلاش ممکن است سبب شود کثیفی روی سطح فلاش شروع به دود کردن یا سوختن کند. سطح فلاش را برای زوددن کثیفی یا غبار و غیره با یک پارچه نرم پاک کنید.

در مورد دمای دوربین

دوربین شما و باتری آن ممکن است به دلیل استفاده پیوسته، داغ شوند، اما این یک سوء عملکرد نیست.

در مورد محافظت در برابر گرمای بیش از حد

بسته به دمای دوربین و باتری، ممکن است دستگاه به طور خودکار خاموش شود تا از دوربین محافظت کند. پیش از آنکه دوربین خاموش شود یا اینکه دیگر نتوانید فیلم ضبط کنید، یک پیغام بر صفحه نمایش داده خواهد شد. در این حالت، دوربین را به طور خاموش باقی گذارده و منتظر بمانید تا دمای دوربین و باتری کاهش یابد. اگر بدون اینکه اجازه دهید دوربین و باتری به میزان کافی خنک شوند دوربین را روشن کنید، دوربین ممکن است دوباره خاموش شود یا ممکن است قادر به ضبط فیلم ها نباشید.

هشدار در مورد کپی رایت

برنامه های تلویزیون، فیلم ها، نوارهای ویدیو و موارد دیگر ممکن است کپی رایت شده باشند. ضبط کردن غیر مجاز چنین مواردی ممکن است در تضاد با مفاد قوانین کپی رایت باشد.

چیرانی برای محتویات آسیب دیده یا ناموفق بودن ضبط وجود ندارد

Sony می تواند ناموفق بودن در ضبط یا هدر رفتن یا آسیب به محتویات ضبط شده در اثر یک سوء عملکرد دوربین یا واسطه ضبط و غیره را چیران نماید.

در مورد میعان رطوبت

اگر دوربین مستقیماً از یک مکان سرد به یک مکان گرم آورده شود، رطوبت ممکن است داخل یا خارج دوربین میعان شود. این میعان رطوبت ممکن است سبب یک سوء عملکرد دوربین شود.

اگر میعان رطوبت اتفاق بیفتد

دوربین را خاموش کنید و حدود یک ساعت صبر کنید تا رطوبت بخار شود. توجه نماید که اگر با رطوبت باقی مانده داخل لنز مبادرت به گرفتن تصویر نمائید، قادر به ضبط کردن تصاویر شفاف نخواهید بود.

چگونگی نگهداری بسته باتری

برای پرهیز از زنگ زدگی پایانه، اتصال کوتاه شدن، غیره، مطمئن شوید هنگام حمل یا انبارسازی برای جدا نگاه داشتن از اشیای فلزی از یک کیسه پلاستیکی و غیره استفاده کرده اید.

مشخصات فنی

دوربین
[سیستم]
وسيله تصوير: CCD رنگي 7.76 ميلي متر (نوع 1/2.3)، فيلتر رنگ دار اويليه
تعداد کل پیکسل دوربین: تقریباً 20,4 مگاپیکسل
تعداد پیکسل مؤثر دوربین: تقریباً 20,1 مگاپیکسل
لنز: 6x لنز زوم
4 = f – 27.6 میلیمتر – 26 میلیمتر – 156 میلیمتر (معادل فیلم 35 میلیتری)(F3.5 (W – F6.5 (T)
هنگام گرفتن فیلم ها (16:9): 32 میلیمتر – 189 میلیمتر
هنگام گرفتن فیلم ها (4:3): 26 میلیمتر – 156 میلیمتر
SteadyShot: الکترونیکی
ضبط پشت سرهم (هنگام ضبط با بزرگترین تعداد پیکسل):
حدود 0.52 تصویر/ثانیه (تا 100 تصویر)
فرمت فایل:
تصاویر ساکن: مطابق با JPEG (.DCF، .Exif، .MPF Baseline)، سازگار با DPOF یا
فیلم ها: (Motion JPEG) AVI
واسطه ضبط: حافظه داخلی (تقریباً 29 مگابایت)،™ Memory Stick PRO Duo™،™ Memory Stick Micro™.
کارت های SD، کارت های حافظه microSD
فلاش: محدوده فلاش (حساسیت ISO (فهرست نودهی توصیه شده) تعیین شده بر روی خودکار):
تقریباً 0.4 متر تا 3.2 متر (W)
تقریباً 1 متر تا 1.74 متر (T)

[اتصال دهنده های ورودی و خروجی]

فیش OUT / AV / USB:

خروجی تصویری

خروجی صوتی

ارتباط USB

ارتباط USB (USB 2.0): Hi-Speed

[صفحه]

صفحه LCD: 6.7 سانتی متر (2.7 اینچ) درایو TFT

تعداد کل نقطه ها: 230 400 نقطه

[نیرو، کلیات]

نیرو: بسته باتری قابل شارژ NP-BN 3.6 ولت

آداپتور AC-UB10C AC 5 ولت

مصرف نیرو (درحین تصویربرداری): تقریباً 1.0 وات

دمای عملکرد: 0 درجه سانتیگراد تا 40 درجه سانتیگراد

دمای نگهداری: 20- درجه سانتیگراد تا +60 درجه سانتیگراد (مطابق با CIPA):

96.8 میلیمتر× 55.5 میلیمتر× 20.9 میلیمتر (عرض/ارتفاع/عمق)

وزن (مطابق با CIPA) (شامل بسته باتری NP-BN، Memory Stick PRO Duo™):

تقریباً 127 گرم

میکروفون: مونورال

بلندگو: مونورال

Exif Print: سازگار

PRINT Image Matching: سازگار

آداپتور AC-UB10C AC

معلومات نیرو: AC 100 ولت تا 240 ولت، 50 هرتز/60 هرتز، 70 میلی آمپر

ولتاژ خروجی: برقی مستقیم 5 ولت، 0.5 آمپر

دمای عملکرد: 0 درجه سانتیگراد تا 40 درجه سانتیگراد

دمای نگهداری: 20- درجه سانتیگراد تا +60 درجه سانتیگراد

ابعاد:

تقریباً 50 میلیمتر × 22 میلیمتر × 54 میلیمتر (عرض/ارتفاع/عمق)

بسته باتری قابل شارژ NP-BN

نوع باتری: باتری یون لیتیومی

حداکثر ولتاژ: برقی مستقیم 4.2 ولت

ولتاژ اسمی: برقی مستقیم 3.6 ولت

حداکثر ولتاژ شارژ: برقی مستقیم 4.2 ولت

حداکثر جریان شارژ: 0.9 آمپر ظرفیت:

نوعی: 2.3 وات ساعت (630 میلی آمپر ساعت)

حداقل: 2.2 وات ساعت (600 میلی آمپر ساعت)

طراحی و مشخصات ممکن است بدون اطلاع قبلی تغییر داده شوند.

هشدار

برای کاهش خطر آتش سوزی یا شوک، واحد را در معرض باران یا رطوبت قرار ندهید.

دستورالعمل

های ایمنی مهم

- این دستورالعمل ها را نگاه دارید

خطر

برای کاهش خطر آتش سوزی یا برق گرفتگی، این دستورالعمل ها را به دقت دنبال

نمائید

احتیاط

باتری جعبه ای

در صورتی که باتری جعبه ای بطور ناصحیح به کار گرفته شود، باتری جعبه ای ممکن است منفجر شود، یا منجر به آتش سوزی یا حتی سوختگی شیمیایی شود. هشدارهای زیر را ملاحظه نمائید.

- آن را باز نکنید.
- باتری جعبه ای را فشار ندهد و در معرض هیچ گونه ضربه یا نیرو مانند، چکش زنی، سقوط یا زیر پا گذاشتن قرار ندهید.
- اتصال کوتاه ایجاد نکنید و اجازه ندهید اجسام فلزی با ترمینال های باتری تماس پیدا کنند.
- آن را در معرض دمای بالای بیشتر از 60 درجه سانتیگراد مانند نور مستقیم خورشید یا داخل اتومبیل پارک شده در زیر خورشید قرار ندهید.
- آن را نسوزانید یا در آتش نیندازید.
- باتری جعبه ای یون لیتیومی صدمه دیده یا نشت کرده را به کار نگیرید.
- حتماً باتری جعبه ای را با استفاده از شارژر باتری سونی Sony اصل یا دستگاهی که قادر به شارژ باتری جعبه ای باشد شارژ کنید.
- باتری جعبه ای را دور از دسترس کودکان خردسال نگاه دارید.
- باتری جعبه ای را نوح یکسان یا نوع معادل توصیه شده از سوی سونی Sony تعویض نمائید.
- آن را تنها با نوع یکسان یا نوع معادل توصیه شده از دستورالعمل ها شرح داده شده است دور بیندازید.

باتری های جعبه ای استفاده شده در دستورالعمل ها شرح داده شده است دور بیندازید.

آداپتور AC

هنگام استفاده از آداپتور AC از خروجی دیواری مجاور خود استفاده کنید. اگر هر گونه نقص در عملکرد در حین استفاده از دستگاه رخ داد بلافاصله آداپتور AC را از خروجی دیواری جدا کنید.

- نکاتی در مورد ضبط/پخش
- برای اطمینان از عملکرد پایدار کارت حافظه، توصیه می کنیم از این دوربین برای فرمت کردن هر کارت حافظه استفاده شده با این دوربین برای اولین بار استفاده کنید. توجه نمائید که فرمت کردن همه داده های ضبط شده روی کارت حافظه را پاک خواهد کرد. این داده ها نمی توانند بازیابی شوند. مطمئن شوید هر داده مهم را در یک کامپیوتر یا مکان ذخیره دیگری رونوشت برداری کرده باشید.