

SONY

4-489-715-12(1)



Quick Setup Guide Guía de instalación rápida

دليل الإعداد السريع

HT-M22

Sony Corporation © 2014 Printed in Malaysia

English **Español** **اللغة العربية**

1

Installing and connecting the speakers

You can install all the speakers in front position (Speaker layout: All Front) or install the surround speakers in rear position (Speaker layout: Standard).

When you install the surround speakers in rear position, we recommend that you put the surround speakers on the speaker stands (not supplied).

When connecting the speaker cords, match the color of the connector to the color label under the SPEAKERS terminal on the receiver.

A Speaker cord (supplied)*

* Connect gray wire to the positive (+) speaker terminal and black wire to the negative (-) speaker terminal.

Instalación y conexión de los altavoces

Puede instalar todos los altavoces en la posición frontal (disposición de los altavoces: Todos delante) o instalar los altavoces de sonido envolvente en la posición posterior (disposición de los altavoces: Estándar). Si instala los altavoces de sonido envolvente en la posición posterior, recomendamos colocarlos sobre los soportes de altavoz (no suministrados).

Conecte los cables de los altavoces haciendo coincidir el color del conector con la etiqueta de color situada debajo del terminal SPEAKERS (altavoces) en el receptor.

A Cable de altavoz (suministrado)*

* Conecte el cable gris al terminal positivo (+) del altavoz y el cable negro al terminal negativo (-) del altavoz.

تثبيت السماعات وتوصيلها

يمكن تثبيت السماعات في الموضع الامامي (تخطيط السماعة: أمامية بالكامل) أو تثبيت سماعات الاحاطة في الموضع الخلفي (تخطيط السماعة: قياسي).

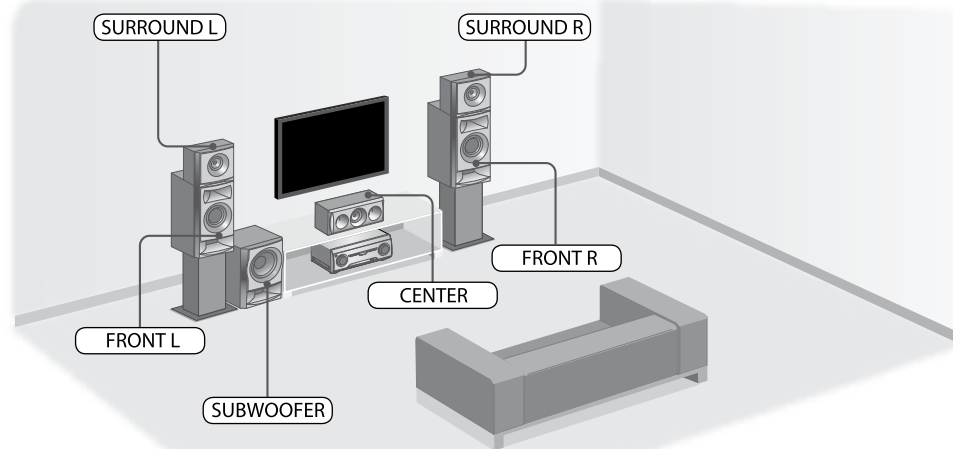
عند تركيب سماعات الصوت المحيط في الموضع الخلفي، ننصح بوضع سماعات الصوت المحيط فوق حوامل السماعات (غير مرفقة).

عند توصيل أسلاك الساعات، طابق لون الموصل بطاقة اللون تحت طرف التوصيل SPEAKERS في جهاز الاستقبال.

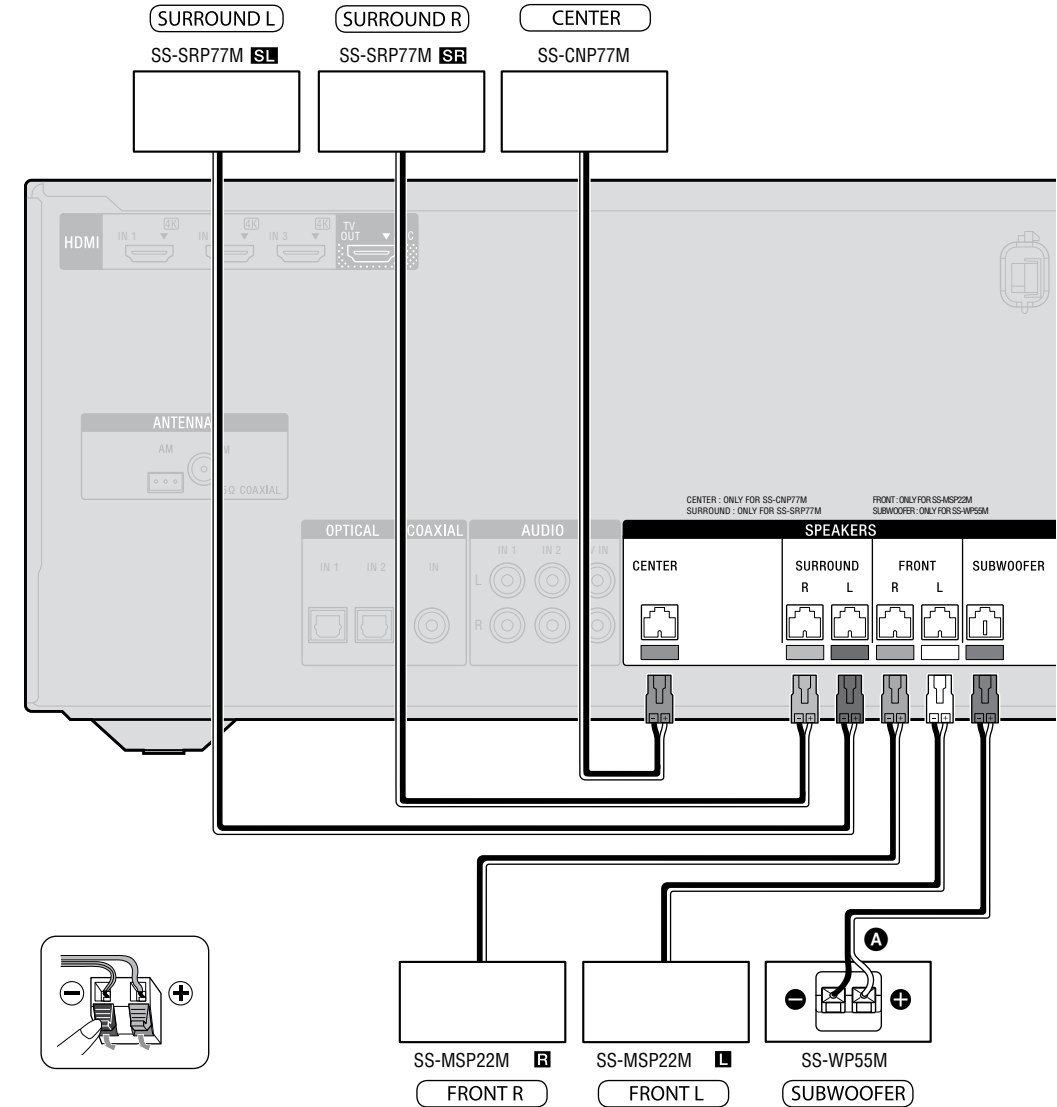
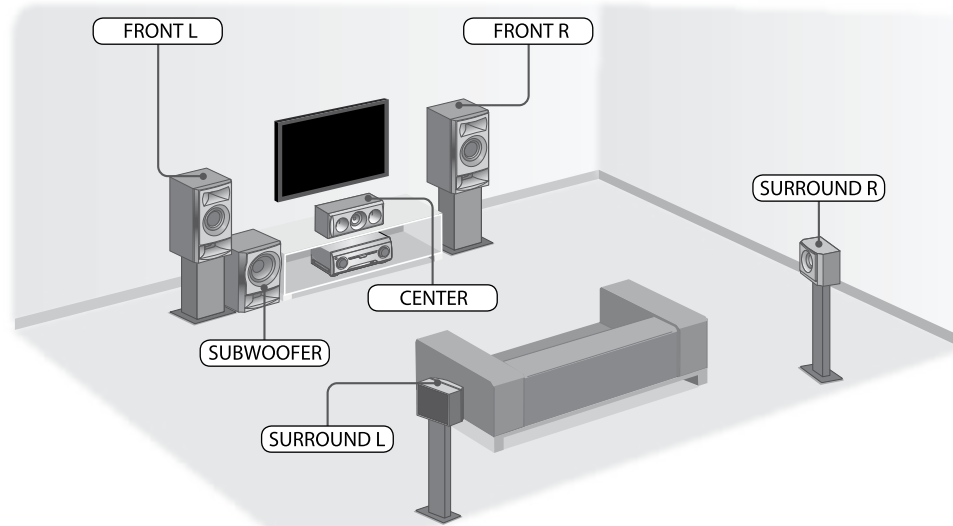
A سلك الساعات (مرفق)*

* وصل الكبل الرمادي بطرف التوصيل الموجب (+) في السماعة والكبل الأسود بطرف التوصيل السالب (-) في السماعة.

Speaker layout: All Front/Disposición de los altavoces: Todos delante/تخطيط السماعة: أمامية بالكامل



Speaker layout: Standard/Disposición de los altavoces: Estándar/تخطيط السماعة: قياسي



Australia model is used for illustration purposes. For details, refer to the Operating Instructions. El modelo para Australia se utiliza con fines ilustrativos. Para obtener más información, consulte el Manual de instrucciones.

تم استخدام النموذج المخصص لأستراليا لأغراض التوضيح. للتفاصيل، راجع تعليمات التشغيل.

2

Connecting video equipment

- B HDMI cable (not supplied)
- C Optical digital cord (not supplied)*

* If your TV is compatible with Audio Return Channel (ARC) function, this connection is not needed.

Conexión de equipos de vídeo

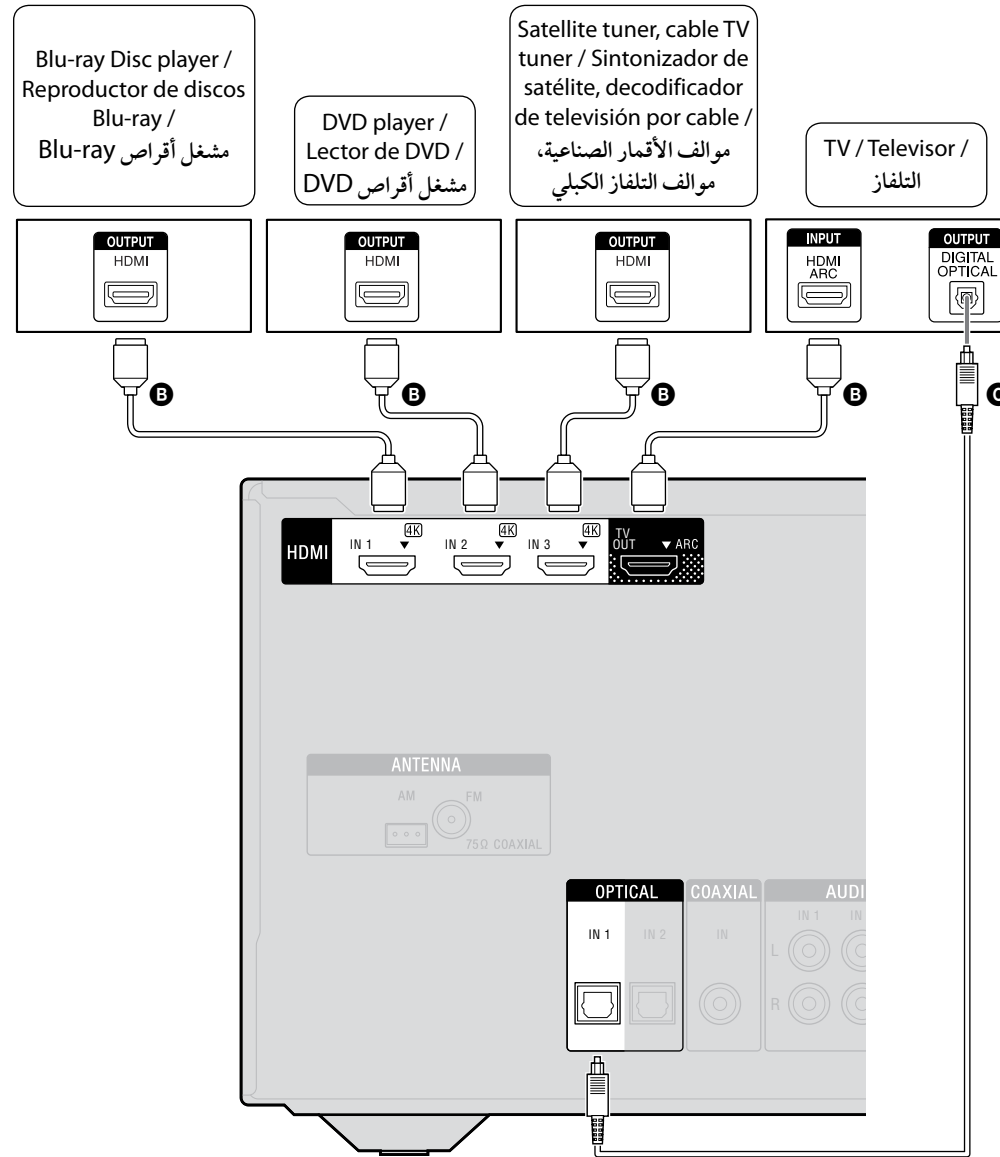
- B Cable HDMI (no suministrado)
- C Cable digital óptico (no suministrado)*

* Si su televisor es compatible con la función Canal de Retorno de Audio (ARC), no es necesario realizar esta conexión.

توصيل جهاز الفيديو

- B كبل HDMI (غير مرفق)
- C سلك بصري رقمي (غير مرفق)*

* إذا كان لديك جهاز تليفزيون متوافق مع وظيفة قناة إعادة الصوت (ARC)، فليست هناك حاجة لهذا التوصيل.



3

Preparing the receiver

I/⏻ : on/standby

* The shape of AC power cord (mains lead) and AC outlet varies depending on the area.

Preparación del receptor

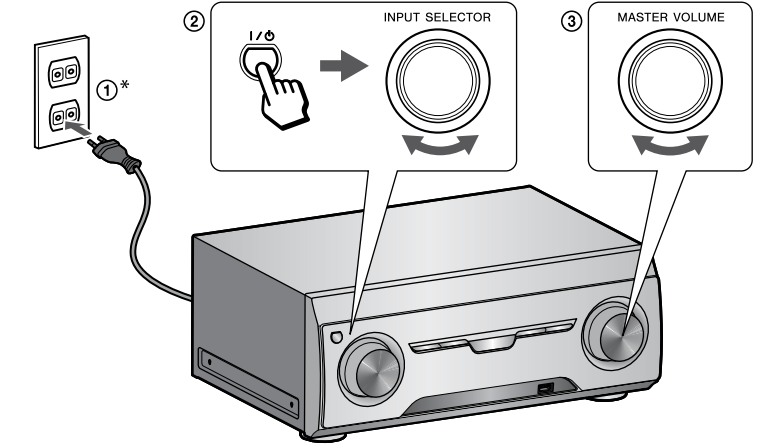
I/⏻ : encendido/en espera

* La forma del cable de alimentación de ca y la toma de ca varían dependiendo del área.

إعداد جهاز الاستقبال

I/⏻ : تشغيل/استعداد

* يختلف شكل سلك طاقة التيار المتردد وكذلك منفذ التيار المتردد بناء على المنطقة.



A dedicated App for this model is available on both Google Play™ and App Store. Search for “SongPal” and download the free App to find out more about the convenient features.

Easy Control app, “SongPal”, supports wireless operation. It allows you to:

- choose music/audio contents from integrated functions of various device and smartphone.
- control various settings intuitively.
- enhance the music visually with your smartphone display.

La aplicación especial para este modelo se encuentra disponible en Google Play™ y en App Store. Busque “SongPal” y descargue la aplicación gratuita para conocer más acerca de las convenientes funciones.

La aplicación Easy Control, “SongPal”, admite operaciones inalámbricas. Le permite:

- escoger contenido de música/audio a partir de funciones integradas de diversos dispositivos y el smartphone.
- controlar de manera intuitiva una variedad de ajustes.
- potenciar visualmente la música en la pantalla de su smartphone.

التطبيق المخصص لهذا الموديل متاح في كل من موقع Google Play™ و App Store. ابحث عن “SongPal” وقم بتنزيل التطبيق المجاني لمعرفة المزيد عن المزايا الملائمة والمريحة.

التطبيق “SongPal” الذي يتم التحكم به بسهولة، يدعم التشغيل اللاسلكي. انه يتيح لك:

- اختيار محتويات الموسيقى / الصوت من الوظائف المدمجة لعدد من الاجهزة والهواتف الذكية.
- التحكم بعدد من الوظائف بدهاة.
- تعزيز الموسيقى بصرياً بواسطة شاشة هاتفك الذكي.