

# Цифровая видеокамера HD

Руководство по эксплуатации

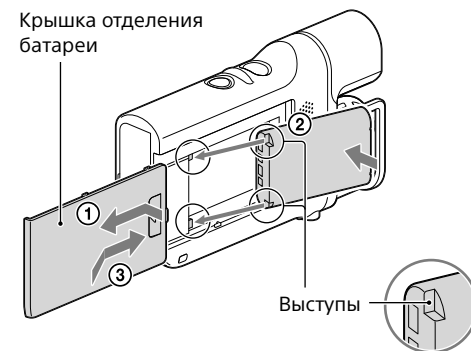
## Комплектация

Числа в круглых скобках ( ) обозначают количество принадлежностей.

- Видеокамера (1)
- Кабель USB (кабель micro-USB) (1)
- Аккумуляторная батарея NP-BX1 (1)
- Крышка объектива (1)
- Шнурок крышки (1)
- "Руководство по эксплуатации" (данное руководство) (1)

## Установка батарейного блока

- 1 Снимите крышку отделения батареи.
- 2 Установите батарейный блок в направлении, показанном на иллюстрации.
- 3 Установите крышку отделения батареи.



HDR-MV1

Русский

Прочитайте это в первую очередь

Перед использованием устройства внимательно прочитайте данное руководство и сохраните его для последующих консультаций.

### Дополнительные сведения о видеокамере (Руководство пользователя Music Video Recorder)

Руководство пользователя Music Video Recorder является онлайн-руководством. Обратитесь к нему для получения подробных инструкций по многочисленным функциям видеокамеры.

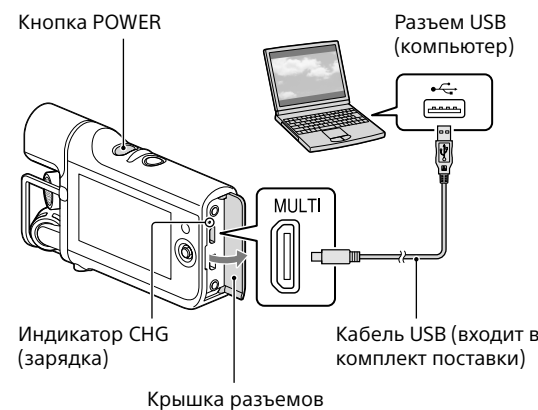


- 1 Зайдите на страницу поддержки компании Sony. <http://www.sony.net/SonyInfo/Support/>
- 2 Выберите свою страну или регион.
- 3 На странице поддержки найдите название модели вашей видеокамеры. Посмотрите название модели на нижней стороне корпуса видеокамеры.



## Зарядка батарейного блока

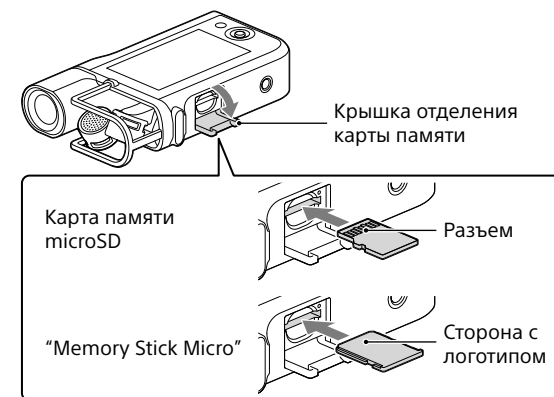
- 1 Выключите видеокамеру, нажав на кнопку POWER.
- 2 Откройте крышку разъемов видеокамеры.
- 3 Подключите видеокамеру к работающему компьютеру через кабель USB.



- Полная зарядка батарейного блока занимает приблизительно 245 минут при подключении к компьютеру, или приблизительно 155 минут при использовании адаптера переменного тока AC-UD10 (продается отдельно).
- При использовании полностью заряженного батарейного блока доступное время записи составляет около 130 минут (время непрерывной записи) или 75 минут (типичное время записи), а доступное время воспроизведения составляет около 210 минут (при настройках по умолчанию).

## Установка карты памяти

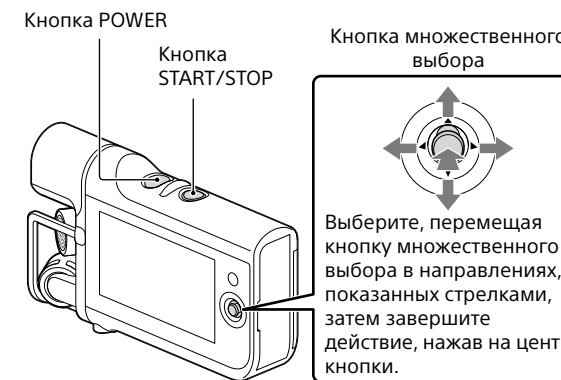
- 1 Откройте крышку отделения карты памяти.
- 2 Вставьте карту памяти в направлении, показанном на рисунке, до щелчка.
- 3 Заройте крышку отделения карты памяти.



- Для выталкивания карты памяти слегка нажмите на нее один раз.
- Карты памяти microSD, карты памяти microSDHC, карты памяти microSDXC и носители "Memory Stick Micro" (Mark2) совместимы с данной видеокамерой.
- Работа со всеми картами памяти не гарантируется.

## Запись

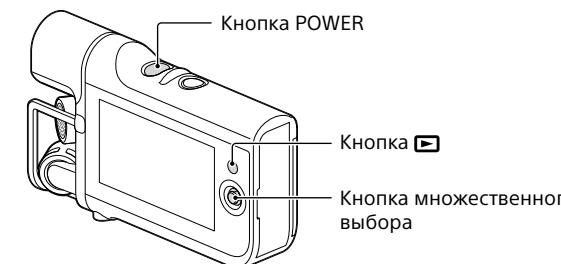
- 1 Включите видеокамеру, нажав на кнопку POWER.
- 2 Нажмите START/STOP для начала записи. Для прекращения записи нажмите START/STOP еще раз.



- При первом включении питания появляется экран установки даты и времени. Выполните настройки при помощи кнопки множественного выбора.
- Видеокамера может записывать фильмы в формате MP4.
- При записи видеокамерой с рук могут записываться шумы по причине использования в видеокамере микрофона высокой чувствительности.
- Во время записи ЖК-дисплей будет оставаться темным (при настройках по умолчанию).

## Воспроизведение

- 1 Включите видеокамеру, нажав на кнопку POWER.
- 2 Нажмите кнопку [M] на видеокамере для перехода в режим воспроизведения.
- 3 Выберите контент, который вы хотите воспроизвести, используя кнопку множественного выбора, затем нажмите на центр кнопки.



### Основные кнопки для функций воспроизведения

Громкость	◀▶/▶▶	К предыдущему/к следующему
Удалить	☒/☒	Быстрое перемещение назад/вперед
Стоп	⏏/▶	Пауза/воспроизведение

## Перемещение фильмов на ваш смартфон (Wi-Fi)

- 1 Установите приложение на вашем смартфоне.



Android 2.3 или более поздняя (Android 4.0 или более поздняя при использовании NFC)

Найдите и установите PlayMemories Mobile из Google play.



iOS 4.3 или более поздняя (NFC отсутствует.)

Найдите и установите PlayMemories Mobile из App Store.



- Для дополнительной информации о PlayMemories Mobile, посетите следующий веб-сайт. (<http://www.sony.net/pmm/>)
- Если приложение PlayMemories Mobile уже установлено на вашем смартфоне, обновите программное обеспечение до последней версии.
- Работа этого приложения на всех смартфонах и планшетах не гарантируется.
- Методы работы и показываемые на дисплее экраны приложения могут быть изменены без предупреждения в последующих обновлениях.
- Информация о поддерживаемых версиях ОС действительна на 1 сентября 2013 года.

- 2 На видеокамере выберите фильм, который вы хотите перенести, и затем перенесите его, подключив видеокамеру к вашему смартфону.

При подключении к устройству Android, совместимому с NFC.

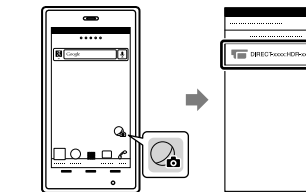
- 1 Воспроизведите на видеокамере фильм, который вы хотите перенести в ваш смартфон.
- 2 Откройте меню [Настройка] и выберите [Другие настройки] на вашем смартфоне и убедитесь, что функция [NFC] включена.
- 3 Коснитесь [N] (N mark) на видеокамере местом [N] (N mark) на вашем смартфоне.

При подключении без использования NFC.

- 1 Войдите в режим воспроизведения вашей видеокамеры и выберите [MENU] → [Редакт./Копиров.] → [Отправ. на смарфт.] → [Выбрать на этом устройстве].
- 2 Выберите изображение, которое вы хотите переместить, добавьте метку ✓ и затем выберите [OK] → [OK]. Будет показываться SSID и пароль и видеокамера будет готова к подключению с вашим смартфоном.
- 3 На вашем смартфоне выберите показанное на экране видеокамеры название SSID и затем введите пароль.

Устройство Android:

- 1 Запустите PlayMemories Mobile и затем выберите название SSID, указанное на видеокамере.

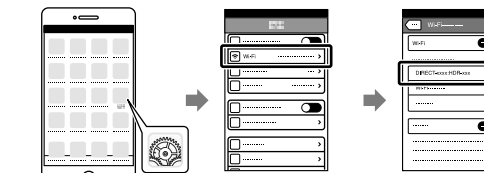


- 2 Введите пароль, показанный на видеокамере (только в первый раз).

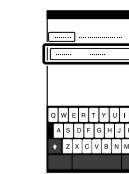


iPhone:

- 1 На вашем смартфоне выберите [Wi-Fi] в меню настроек и затем выберите название SSID, показанное на видеокамере.



- 2 Введите пароль, показанный на видеокамере (только в первый раз).



- 3 Убедитесь в выборе SSID.
- 4 Запустите PlayMemories Mobile.

## Использование вашего смартфона в качестве пульта дистанционного управления (Wi-Fi)

- 1 На экране записи видеокамеры выберите Wi-Fi.

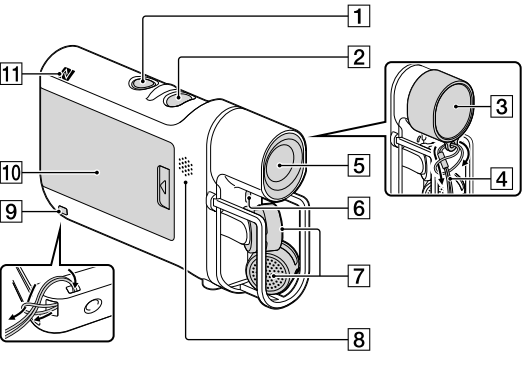
На видеокамере будет показываться SSID и пароль и видеокамера будет готова к подключению с вашим смартфоном.

- 2 На вашем смартфоне выберите показанное на экране видеокамеры название SSID и затем введите пароль.

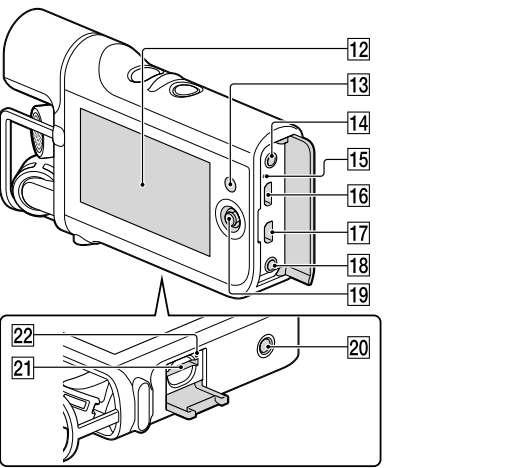
Выполните такую же процедуру, как и в действии 3 раздела "Перемещение фильмов на ваш смартфон (Wi-Fi)"/"При подключении без использования NFC." Если вы хотите использовать NFC, войдите в экран записи и затем коснитесь [N] (N mark) на видеокамере местом [N] (N mark) вашего смартфона.

- 3 Пользуйтесь вашим смартфоном.

## Компоненты и органы управления



- 1** Кнопка START/STOP
- 2** Кнопка POWER
- 3** Крышка объектива
- 4** Шнурок крышки
- 5** Объектив
- 6** Индикатор записи
- 7** Микрофоны
- 8** Динамик
- 9** Петля для шнурка крышки/ремня
- 10** Крышка отделения батарей
- 11**  (N mark)
  - NFC: Near Field Communication



- 12** ЖК-дисплей
- 13** Кнопка  (Воспроизведение)
- 14** Разъем  (для наушников)
- 15** Индикатор CHG (зарядка)
- 16** Разъем Multi/Micro USB
  - Поддерживает устройства, совместимые с разъемом Micro USB.
- 17** Разъем Micro HDMI OUT
- 18** Разъем LINE IN/разъем  (для микрофона) (PLUG IN POWER)
- 19** Кнопка множественного выбора
- 20** Гнездо штатива
- 21** Слот для карты памяти
- 22** Индикатор доступа к карте памяти

## Рекомендуемые функции

### Для регулирования уровня записи звука встроенных микрофонов

Выберите  на экране записи.

### Для снижения низкочастотного звука, такого как звука кондиционеров.

Выберите  [МЕНЮ] → [Камера/Аудио] → [ Аудио] → [Низкочаст. фильтр] → [Вкл].

### Отслеживание звуков

Подключите наушники в разъем  (для наушников). Для регулирования громкости выберите  на экране записи.

### Синхронизация изображения на ЖК-дисплее с отслеживаемым звуком.

Выберите  [МЕНЮ] → [Камера/Аудио] → [ Аудио] → [Синх. Аудио выхода] → [Синх. видео и звука].

### Использование MTR (многодорожечного рекордера) или внешнего микрофона (продается отдельно)

Подключите MTR или внешний микрофон к разъему LINE IN видеокамеры. При появлении экрана [Наст. внеш. аудиовх.] выберите устройство, которое вы хотите подключить.

### Запись только звука

Выберите  [МЕНЮ] → [Режим записи] → [Аудио].

### Изменение формата записи аудио

Выберите  [МЕНЮ] → [Камера/Аудио] → [ Аудио] → [Аудиоформат] и затем выберите желаемый формат.

### Изменение формата записи фильма

Выберите  [МЕНЮ] → [Кач. изобр./Размер] → [ Режим ЗАПИСИ] и затем выберите [1080] (1920x1080 30p) или [720] (1280x720 30p).

### Запись без заботы об уровне заряда батареи

Подключите адаптер переменного тока AC-UD10 (продается отдельно) к видеокамере с установленной батареей.

## Примечания по использованию

### Примечания по использованию видеокамеры

- Перед первым использованием рекомендуется отформатировать карту памяти в видеокамере.
- Проверьте, правильно ли установлена карта памяти. Если с усилием вставить карту памяти в неправильном направлении, это может привести к повреждению карты памяти или данных контента на ней, а также слота для карт памяти.
- Компенсация за содержание записей не выплачивается, даже если запись или воспроизведение невозможны по причине неисправности видеокамеры, носителей записи и т. п.
- При длительной записи температура видеокамеры может увеличиться до уровня, когда запись будет остановлена автоматически. В случае отключения питания оставьте видеокамеру на 10 минут или более для снижения температуры внутри нее до безопасного уровня.
- При высоких температурах окружающей среды температура видеокамеры быстро повышается.

- При повышении температуры видеокамеры качество изображения может ухудшиться. Перед продолжением записи необходимо дождаться снижения температуры видеокамеры.
- Поверхность видеокамеры может стать горячей. Это не является неисправностью.
- Воспроизведение на видеокамере контента, записанного на других устройствах, не гарантируется.
- При использовании адаптера переменного тока AC-UD10 (продается отдельно) воспользуйтесь ближайшей сетевой розеткой. В случае возникновения неполадок видеокамеры при ее использовании немедленно выключите адаптер переменного тока из сетевой розетки.
- Фильмы MP4, записанные с параметром [Аудиоформат], установленным на [Linear PCM], не могут воспроизводиться на некотором оборудовании или некоторыми сервисами, включая проигрыватели дисков Blu-ray (включая изделия компании Sony). Для дополнительной информации перед использованием обратитесь к странице поддержки видеокамеры.

#### О программном обеспечении

- Программное обеспечение для управления контентом и его редактированием может быть загружено с web-сайта по следующему адресу: www.sony.net/pm/mvr/

#### Замечание относительно беспроводных локальных сетей

- Компания Sony не будет нести какой-либо ответственности за любой ущерб или убытки, которые могут возникнуть в результате несанкционированного доступа или использования точки доступа, зарегистрированной в видеокамере, в случае потери или кражи видеокамеры.

#### Технические характеристики

Формат записи фильмов: Видео: MPEG-4 AVC/H.264, Аудио: MPEG-4 Linear PCM 2 канала, MPEG-4 AAC LC 2 канала
Формат записи аудио: Linear PCM (WAV)
Аккумуляторная батарея: 3,6 В постоянного тока (батарейный блок), 5 В постоянного тока 1 500 mA (адаптер переменного тока)
Зарядка USB (Разъем Multi/Micro USB): постоянный ток 5 В 800 mA
Средняя потребляемая мощность: 2,1 Вт (при записи фильмов с настройками по умолчанию)
Аккумуляторная батарея NP-BX1: Максимальное напряжение зарядки: 4,2 В постоянного тока
Максимальный ток зарядки: 1,89 A
Размеры (прибл.): 116,5 мм × 70,5 мм × 27 мм (включая выступающие элементы) (ш/в/г)
Масса (прибл.): 140 г (только основной блок) 165 г (включая аккумуляторную батарею из комплекта поставки и носитель записи)

Для дополнительной информации о технических характеристиках обратитесь к разделу "Технические характеристики" Руководства пользователя Music Video Recorder.
Конструкция и технические характеристики могут быть изменены без уведомления.

#### О товарных знаках

- "Memory Stick", "" и "Memory Stick Micro" являются товарными знаками или зарегистрированными товарными знаками Sony Corporation.
- Логотип microSDXC является товарным знаком SD-3C, LLC.
- Термины HDMI и HDMI High-Definition Multimedia Interface, а также логотип HDMI являются товарными знаками или зарегистрированными товарными знаками HDMI Licensing LLC в Соединенных Штатах и в других странах.
- Mac, Mac OS и App Store являются зарегистрированными товарными знаками Apple Inc.
- Android и Google Play являются товарными знаками или зарегистрированными товарными знаками Google Inc.
- iOS является зарегистрированным товарным знаком или товарным знаком Cisco Systems, Inc. и/или ее дочерних компаний в Соединенных Штатах и в некоторых других странах.
- iPhone является товарным знаком или зарегистрированным товарным знаком Apple Inc.
- Wi-Fi, логотип Wi-Fi, Wi-Fi PROTECTED SET-UP, Wi-Fi Direct, WPA и WPA2 являются товарными знаками Wi-Fi Alliance.
- N mark является товарным знаком или зарегистрированным товарным знаком NFC Forum, Inc. в Соединенных Штатах и в других странах.

Все другие названия изделий, упоминаемые в настоящем документе, могут быть торговыми знаками или зарегистрированными торговыми знаками соответствующих компаний. Кроме того, символы ™ и ® указаны в настоящем руководстве не во всех случаях.



В некоторых моделях идентификационная пластинка с указанием товарных знаков, знаков сертификации и другой информацией располагается за держателем батареи.

#### ПРЕДУПРЕЖДЕНИЕ

**Для уменьшения риска возгорания или поражения электрическим током:**
**1) не подвергайте устройство воздействию дождя или влаги.**
**2) не устанавливайте на устройство предметы, заполненные жидкостью, например, вазы.**
**Не подвергайте аккумуляторные батареи воздействию интенсивного солнечного света, огня или какого-либо источника излучения.**

#### ПРЕДУПРЕЖДЕНИЕ

#### Батарейный блок

Неправильное обращение с батарейным блоком может стать причиной его взрыва, возгорания, а также химических ожогов. Соблюдайте следующие меры предосторожности.

- Не разбирайте блок.
- Не подвергайте батарейный блок каким бы то ни было механическим воздействиям: ударам, падениям или попаданиям под тяжелые предметы.
- Во избежание короткого замыкания не допускайте контакта металлических предметов с контактами батарейного блока.
- Не допускайте нагрева батарейного блока до температуры выше 60 °C: избегайте воздействия на него прямых солнечных лучей, а также не оставляйте в припаркованном на солнце автомобиле.
- Запрещается сжигать блок или бросать его в огонь.
- Не следует использовать поврежденные и протекшие литий-ионные батареи.
- Для зарядки батарейного блока используйте оригинальное зарядное устройство Sony или другое совместимое зарядное устройство.
- Храните батарейный блок в недоступном для детей месте.
- Храните батарейный блок в сухом месте.
- Замену следует выполнять только на батарейный блок того же или аналогичного типа, рекомендованный Sony.
- Утилизация использованных батарейных блоков должна производиться надлежащим образом в соответствии с инструкциями.

WiFi функцию следует использовать исключительно внутри помещений.

Чрезмерное звуковое давление, производимое головным телефоном или гарнитурой, может привести к снижению слуха.

#### ИНФОРМАЦИЯ О ДЕКЛАРИРОВАНИИ ПРОДУКЦИИ

**Модуль беспроводной передачи данных, модель TypeWN зарегистрирована Федеральным Агентством Связи (Регистрационный номер в Госреестр: Д-РД-1983 от 20.07.2012)**

Декларация соответствия:	Д-РД-1983
Дата принятия декларации:	12.07.2012
Декларация действительна до:	12.07.2018
Модуль беспроводной передачи данных, модель TypeWN соответствует требованиям нормативных документов:	«Правила применения оборудования радиодоступа. Часть 1. Правила применения оборудования радиодоступа для беспроводной передачи данных в диапазоне от 30МГц до 66 ГГц» утвержденные Приказом Министерства связи и массовых коммуникаций РФ № 124 от 14.09.2010 (зарегистрирован Минюстом России 12.10.2010. Регистрационный № 18695)
Срок службы:	6 (шесть) лет

#### Дата изготовления изделия.

Вы можете узнать дату изготовления изделия, взглянув на обозначение "P/D.": которое находится на этикетке со штрих кодом картонной коробки.

Знаки, указанные на этикетке со штрих кодом картонной коробки.
<div><span><span> </span></span><span> </span>P/D:XX XXXX <div><div><span><span> </span></span><span> </span>1<span> </span></div><div><span><span> </span></span><span> </span>2<span> </span></div></div></div>
<ol style="list-style-type: none"><li>Месяц изготовления</li> <li>Год изготовления <p>A-0, B-1, C-2, D-3, E-4, F-5, G-6, H-7, I-8, J-9.</p></li></ol>

Дата изготовления литий-ионного батарейного блока указаны на боковой стороне или на поверхности с наклейкой.

<div><span><span> </span></span><span> </span>XXXXXXXXXX <div><div><span><span> </span></span><span> </span>Месяц изготовления (с 01 до 12)</div><div><span><span> </span></span><span> </span>Год изготовления</div></div></div>
---

#### Примечание для клиентов в странах, на которые распространяются Директивы ЕС

Изготовитель: Sony Corporation, 1-7-1 Konan Minato-ku Tokyo, 108-0075 Japan

Для запросов относительно соответствия данного изделия законодательству Европейского Союза: Sony Deutschland GmbH, Hedelfinger Strasse 61, 70327 Stuttgart, Germany

#### ДЛЯ ПОЛЬЗОВАТЕЛЕЙ В ЕВРОПЕ



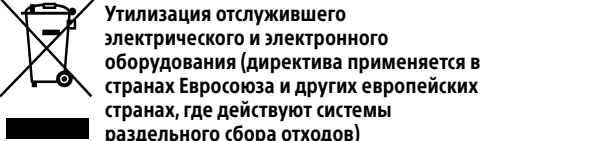
Настоящим Sony Corporation заявляет, что данный Цифровая видеокамера HD HDR-MV1 соответствует основным требованиям и иным соответствующим положениям Директивы 1999/5/EC.
Дополнительную информацию см. по следующему URL-адресу:
http://www.compliance.sony.de/

#### Уведомление

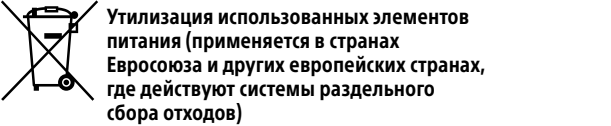
Если статическое электричество или электромагнитные силы приводят к сбою в передаче данных, перезапустите приложение или отключите и снова подключите коммуникационный кабель (USB и т.д.).

Данное изделие было испытано и признано соответствующим диапазону, установленному инструкции EMC, по использованию соединительных кабелей короче 3 метров.

Электромагнитные поля определенных частот могут влиять на изображение и звук данного аппарата.



Данный знак на устройстве или его упаковке обозначает, что данное устройство нельзя утилизировать вместе с прочими бытовыми отходами. Его следует сдать в соответствующий приемный пункт переработки электрического и электронного оборудования.
Неправильная утилизация данного изделия может привести к потенциально негативному влиянию на окружающую среду и здоровье людей, поэтому для предотвращения подобных последствий необходимо выполнять специальные требования по утилизации этого изделия.
Переработка данных материалов поможет сохранить природные ресурсы.
Для получения более подробной информации о переработке этого изделия обратитесь в местные органы городского управления, службу сбора бытовых отходов или в магазин, где было приобретено изделие.



Данный знак на элементе питания или упаковке означает, что элемент питания, поставляемый с устройством, нельзя утилизировать вместе с прочими бытовыми отходами. На некоторых элементах питания данный символ может комбинироваться с символом химического элемента. Символы ртути (Hg) или свинца (Pb) указываются, если содержание данных металлов более 0,0005% (для ртути) и 0,004% (для свинца) соответственно.

Обеспечивая правильную утилизацию использованных элементов питания, вы предотвращаете негативное влияние на окружающую среду и здоровье людей, возникающее при неправильной утилизации.
Вторичная переработка материалов, использованных при изготовлении элементов питания, способствует сохранению природных ресурсов.
При работе устройств, для которых в целях безопасности, выполнения каких-либо действий или сохранения имеющихся в памяти устройств данных необходима подача постоянного питания от встроенного элемента питания, замену такого элемента питания следует производить только в специализированных сервисных центрах.

Для правильной утилизации использованных элементов питания, после истечения срока службы, сдавайте их в соответствующий пункт по сбору электронного и электрического оборудования.

Об использовании прочих элементов питания, пожалуйста, узнайте в разделе, в котором даны инструкции по извлечению элементов питания из устройства, соблюдая меры безопасности. Сдавайте использованные элементы питания в соответствующие пункты по сбору и переработке использованных элементов питания.

Для получения более подробной информации о вторичной переработке данного изделия или использованного элемента питания, пожалуйста, обратитесь в местные органы городского управления, службу сбора бытовых отходов или в магазин, где было приобретено изделие.

#### Только для модели предназначенных для рынков России и стран СНГ



Изготовитель: Сони Корпорейшн
Адрес: 1-7-1 Конан, Минато-ку, Токио 108-0075, Япония
Страна-производитель: Китай

Импортер на территории стран Таможенного союза ЗАО «Сони Электроникс», Россия, 123103, Москва, Карамышевский проезд, 6

Организация, уполномоченная принимать претензии от потребителей на территории Казахстана ЗАО «Сони Электроникс» Представительство в Казахстане, 050059, Алматы, улица Иванилова, д. 58