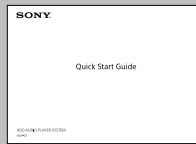
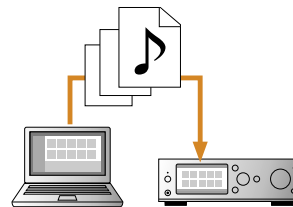


About manuals of the unit À propos des manuels de l'appareil



Quick Start Guide (this manual)

Explains procedures from setting up the unit to copying music on the computer automatically and playing it back. You can copy music files onto the unit with ease just by completing steps 1 to 3.



Guide de démarrage rapide (ce manuel)

Explique les procédures relatives à la configuration de l'appareil, la copie automatique de musique sur l'ordinateur et la lecture de celle-ci. Pour copier facilement des fichiers musicaux sur l'appareil, il vous suffit d'exécuter les étapes 1 à 3.



Help Guide (online manual)

Provides information how to use the unit.

- Detailed information included on how to use functions such as DSEE.
- Quickly access the latest information and other information you want by utilizing the "Troubleshooting" section or searching by keyword.

Manuel d'aide (manuel en ligne)

Fournit des informations sur l'utilisation de l'appareil.

- Informations détaillées relatives à l'utilisation des fonctions telles que DSEE incluses.
- Accédez rapidement aux dernières informations ainsi qu'à d'autres informations dans la section « Dépannage » ou en effectuant une recherche par mot-clé.

HAP-S1:

http://rd1.sony.net/help/ha/haps1/h_zz/

HAP Music Transfer/HDD Audio Remote:

<http://rd1.sony.net/help/ha/hap1/>



Reference Guide

Includes information on specifications and notes on use for the unit.

Guide de référence

Inclut des informations sur les spécifications et remarques sur l'utilisation de l'appareil.

SONY®

Visit the website below for more information on how to use the unit:
Visitez le site Web suivant pour obtenir plus d'informations sur
l'utilisation de l'appareil :

http://rd1.sony.net/help/ha/haps1/h_zz/



* 4 4 7 2 8 4 5 1 4 * (1)

© 2013 Sony Corporation Printed in Malaysia

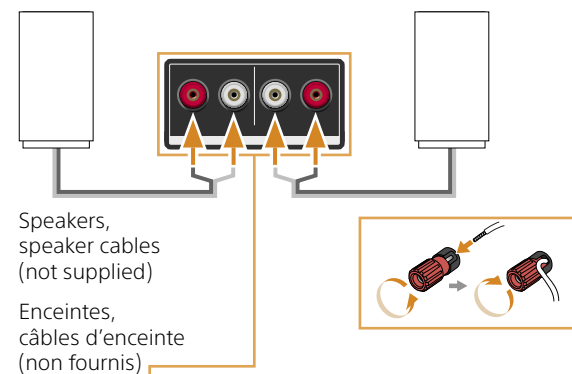
4-472-845-14(1)

Quick Start Guide Guide de démarrage rapide

HDD AUDIO PLAYER SYSTEM

HAP-S1

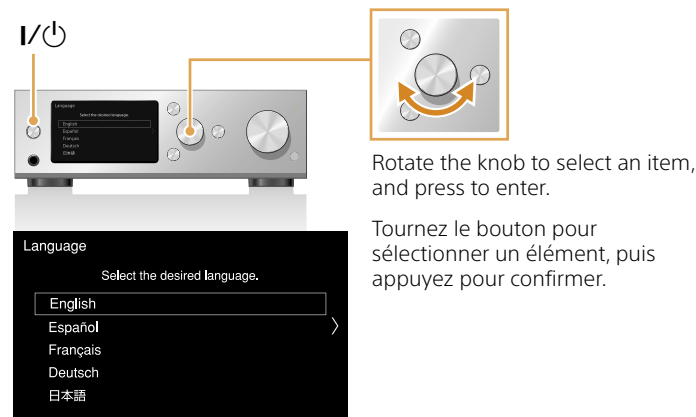
1 Connect the unit to speakers Connectez l'appareil aux enceintes



After connecting the unit and speakers, connect the AC power cord (mains lead) to a wall outlet (wall socket).

Après avoir connecté l'appareil et les enceintes, connectez le cordon d'alimentation secteur à une prise murale.

2 Connect the unit and computer to the same network Connectez l'appareil et l'ordinateur au même réseau



Rotate the knob to select an item, and press to enter.

Tournez le bouton pour sélectionner un élément, puis appuyez pour confirmer.

Turn on the power of the unit, and then set up the unit following the on-screen instructions.

You can connect the unit to the network using either a wireless or wired LAN connection.

Mettez l'appareil sous tension, puis configurez-le en suivant les instructions à l'écran.

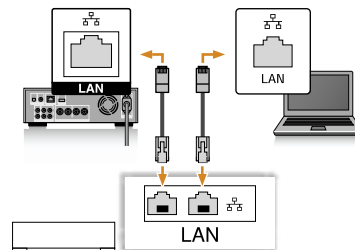
Vous pouvez connecter l'appareil au réseau à l'aide d'une connexion sans fil ou d'une connexion LAN filaire.

To transfer a large volume of content to the unit

Using a LAN cable allows you to transfer quicker. Connect a LAN cable first as shown in the illustration on the right, and then turn on the power of the unit.

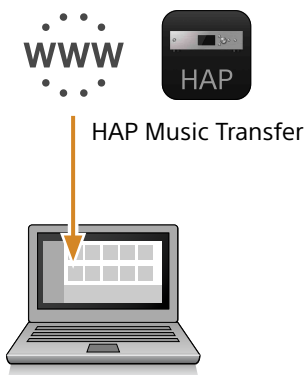
Pour transférer un volume important de contenu vers l'appareil

Utilisez un câble LAN pour procéder plus rapidement au transfert. Connectez d'abord un câble LAN, comme illustré à droite, puis mettez l'appareil sous tension.



A router/modem
Routeur/modem

3 Transfer music files from your computer to the unit Transférez des fichiers audio depuis votre ordinateur vers l'appareil



1 Install HAP Music Transfer on your computer.

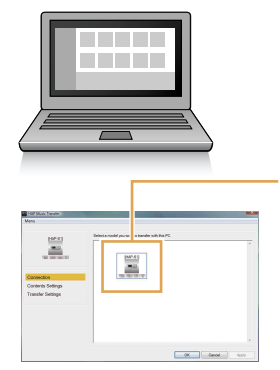
HAP Music Transfer is software to transfer audio files from your computer to the unit.


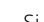
1 Installez HAP Music Transfer sur votre ordinateur.

HAP Music Transfer est un logiciel de transfert de fichiers audio depuis votre ordinateur vers l'appareil.

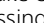
Visit the following website and enter HAP-S1: www.sony.eu/support

Visitez le site Web suivant et entrez HAP-S1 : www.sony.eu/support

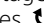


If the  icon is displayed, the unit and computer are successfully connected to the network.
Si l'icône  est affichée, l'appareil et l'ordinateur sont correctement connectés au réseau.

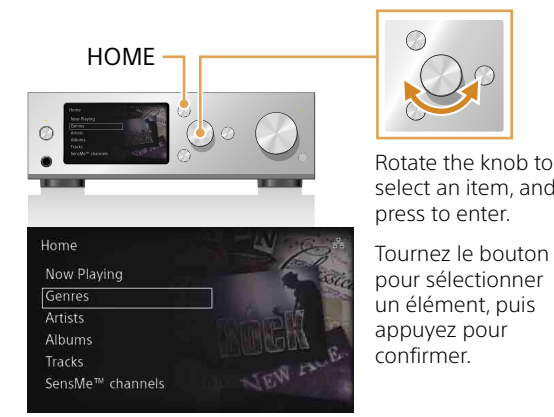
2 Start up HAP Music Transfer, and then transfer music files to the unit.

Transferring many files to the unit or processing many files on the unit may take extra time to complete. During the data processing,  is displayed.

2 Démarrez HAP Music Transfer, puis transférez les fichiers audio vers l'appareil.

Le transfert de nombreux fichiers vers l'appareil ou le traitement de nombreux fichiers sur l'appareil peut nécessiter davantage de temps. Pendant le traitement des données,  s'affiche.


Playing back music Lecture de musique




Rotate the knob to select an item, and press to enter.

Tournez le bouton pour sélectionner un élément, puis appuyez pour confirmer.

Display the Home Menu, and then play back a music file.

The  icon is displayed while copying and transferring files. You can start to play back music from files transferred and registered on the unit.

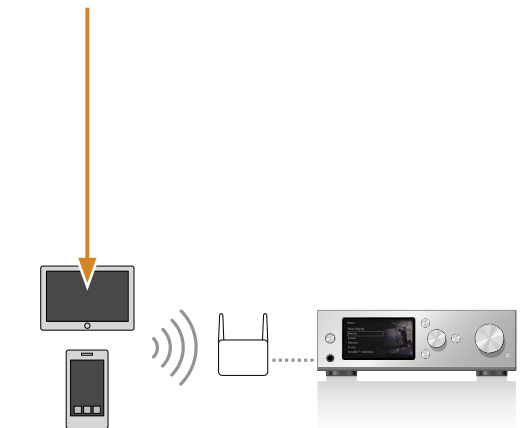
Affichez le menu Accueil, puis lisez un fichier audio.

L'icône  s'affiche lors de la copie et du transfert de fichiers. Vous pouvez lancer la lecture de musique de fichiers transférés et enregistrés sur l'appareil.

To play back music with ease using your smart phone or tablet device

Pour lire facilement de la musique avec votre téléphone intelligent ou votre tablette

Download "HDD Audio Remote" to your mobile device.
Téléchargez « HDD Audio Remote » sur votre périphérique mobile.



Visit the website below for more information on the unit and how to get the most out of it:
Visitez le site Web suivant pour obtenir plus d'informations sur l'appareil et savoir comment en profiter pleinement :

http://rd1.sony.net/help/ha/haps1/h_zz/