

立体声耳机

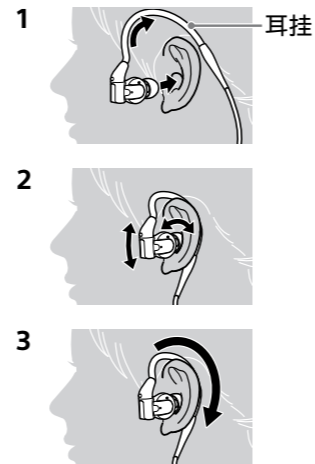
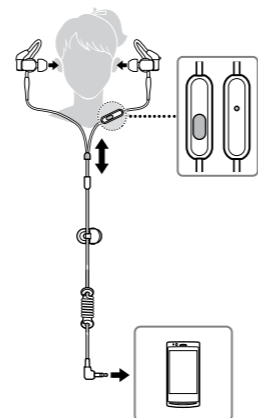
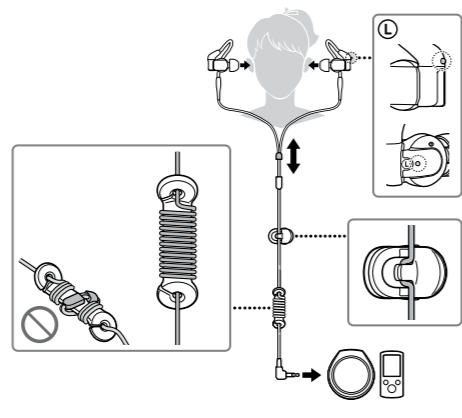
使用说明书

操作本机之前，请仔细阅读本手册并妥善保管以备将来参考。



XBA-H3

如何使用



1 将耳挂放于耳后戴上耳机。握住耳机，并事先按照耳形弯折耳挂。



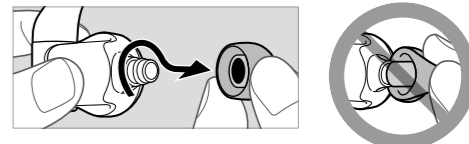
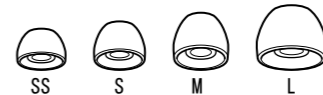
2 调节耳机角度，使其紧密贴合。

提示  
将耳挂和耳机朝耳朵根部折叠以稳固耳机。

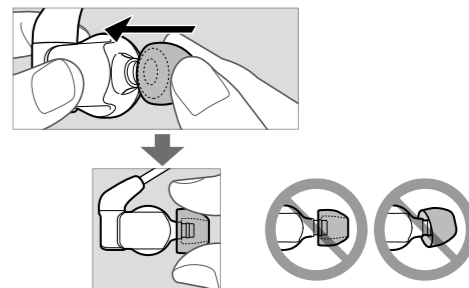
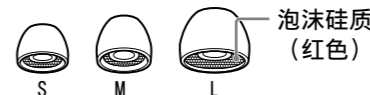
3 调节耳挂使其固定在耳后。

耳塞

混合硅胶耳塞

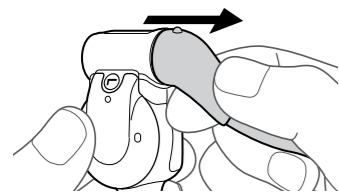


泡沫硅质耳塞



如何更换导线

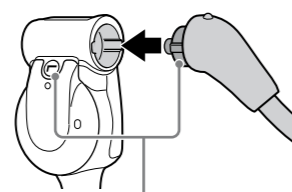
拆下导线



注意

- 如果直接拉出导线，可能导致其断裂。请从套管底部拉。
- 请勿弯折耳挂底部，否则可能会断裂。
- 取下导线时请勿倾斜拉扯，因取下导线的过程可能并不容易。

装上导线

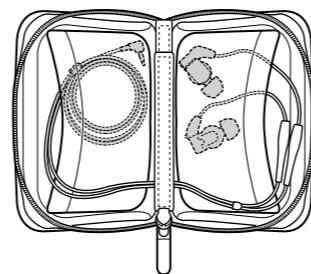


左 Ⓛ: 银, 浅灰, 右 Ⓜ: 红色, 红色

注意

- 安装导线时，请注意连接部件的颜色标识匹配。

携带盒



注意

- 请勿在未卷绕导线的情况下强行关闭携带盒。否则，导线可能损坏。

如果安装以下网址中的 Smart Key 应用程序\*，则可通过多功能按钮启用智能手机上的曲目和音量调节。

\* Smart Key 是一款适用于 Xperia™、Android™ OS 4.0 或以上系统的应用程序。在某些国家及 / 或区域，可能不能获得该程序，且其不能用于不支持的智能手机。

<http://www.sonystyle.com.cn/app/download/SmartKeyHeadsetControl/index.htm>



## 特点

### ●HD 混合式三向驱动单元

Sony 独家 HD 混合式三向驱动单元（16 mm 动态驱动单元和两个平衡的电枢驱动单元）提供完整频率范围的音乐享受。此驱动单元提供嘹亮的高音和深邃强劲的低音，同时维持细微的音乐差异。

### ●HD 超级高频扩音器

坚固、轻盈的铝质音膜提供超高频率的声音。

- 适用于动态驱动单元的液晶高分子音膜

液晶高分子音膜提供所需坚固性，以及平衡和高精确声音重现所需的内部损失。

### ●节拍响应控制

使用声学载管的节拍响应控制（改善音膜运动）提供紧密深邃的低音响应，是目前音乐的完美搭配。

### ●抑震外壳

每一驱动单元均放置于一个抑震外壳内。外壳材质能抑制不要的震动，从而重现清晰的声音。

### ●可拆式导线

3.5 mm 连接导线和用于智能手机的内置遥控器及麦克风导线。

### ●可自由调整的耳挂

能记忆形状的软质树脂 Teknorote® 涂硅耳挂，使双耳配戴舒适稳固。

### ●泡沫硅质耳塞

耳塞内部采用柔软泡沫硅质材料，提供稳定配戴，并有效隔离环境噪音。

### 兼容产品

请将本机与智能手机配合使用。

### 注意

- 如果连接至一个不支持的智能手机，本机的麦克风可能不会工作，或者音量可能很低。
- 不保证本机可对数字音乐播放器进行操作。

### 使用多功能按钮 \*

按一次即可接听来电，再按则结束通话；按下即可播放 / 暂停曲目。

### 对 iPhone 有效的操作

按一下按钮播放 / 暂停连接的 iPhone 产品的曲目。按两下按钮跳到下一个曲目。按三下按钮跳到上一个曲目。长时间按着按钮开启“VoiceOver\*\*”功能（如果可用）。按住约两秒钟可拒绝来电。松开时，发出两声较轻的提示音确认来电被拒绝。

\* 按钮功能可能会因智能手机而异。

\*\*“VoiceOver” 功能是否可用视 iPhone 及其软件版本而定。

### 规格

#### 耳机

类型：封闭式，混合式

#### 驱动单元：

HD 混合式三向（16 mm 动圈及两个单单元动铁）

**功率处理容量：**100 mW（1EC\*）

**阻抗：**1 kHz 时 40 Ω

**灵敏度：**107 dB/mW

**频率响应：**3 Hz - 40000 Hz

**导线：**约 1.2 m OFC 绞合线（可拆卸，Y 型）

**插头：**镀金 L 形立体声迷你插头，四导体镀金 L 形立体声迷你插头

**质量：**约 10 g（不包括导线）

#### 麦克风

**设计：**内嵌式麦克风

**类型：**驻极体电容器

**开路电压等级：**

- 40 dB（0 dB = 1 V/Pa）

#### 有效频率范围：

20 Hz - 20000 Hz

#### 附件

混合硅胶耳塞：SS（红色）（2），S（橙色）（2），M（绿色）（出厂时安装至本装置）（2），L（浅蓝色）（2） / 泡沫硅质耳塞：S（橙色）（2），M（绿色）（2），L（浅蓝色）（2） / 导线长度调节器（导线最多缠绕 50 cm）（1） / 线夹（1） / 携带盒（1） / 摇控的可拆卸导线（约 1.2 m OFC 绞合线（四导体镀金 L 形立体声迷你插头））（1）

\* IEC = 国际电工委员会

设计和规格如有变更，恕不另行通知。

iPhone 是 Apple Inc. 在美国和其他国家的注册商标。

Xperia™ 是 Sony Mobile Communications AB 的商标。Android™ 是 Google, Inc. 的商标。

您最近的 Sony 代理商能提供选配的替换耳垫。

#### 关于泡沫硅质耳塞

供应的隔声耳塞，配戴舒适紧贴，可有效减弱外界噪音。

#### 注意

- 长时间使用紧贴型耳塞可能会对耳朵造成压力。如果感到不适，请停止使用。
- 耳塞的泡沫硅质部分非常易碎。

如有损坏，耳塞可能不会准确贴合您的耳朵，从而可能影响其隔音功能。

- 泡沫硅质可能会随着时间而出现功能下降或变硬，从而可能影响隔音功能。
- 请勿将泡沫硅质部分长时间置于重压下，否则可能会引起变形。


#### 取下耳机

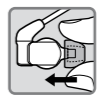
在使用后，请慢慢取下耳机。


#### 注意

耳机设计为紧密贴合耳朵。如果在使用时用力按压耳机或取下太快，则可能会造成受伤。佩戴耳机时可能会产生膜片咔嗒声。这并非故障。

#### 注意事项

 高音量可能会影响您的听力。为了交通安全，请勿在驾车或骑车时使用。

 将耳塞安装牢固。如果耳塞意外脱落在您的耳内，可能会造成伤害。

 请保持耳塞清洁。若要清洁耳塞，请用中性清洁剂溶液清洗。

- 请勿将立体声耳机放置在受阳光直射、靠近热源或有湿气的地方。

#### 静电注意事项

体内积聚的静电可能导致耳朵有轻微刺痛感。穿着天然材料制成的衣服可将此影响减到最少。



#### 产品中有毒有害物质或元素的名称及含量

使用环境条件：5 度 - 35 度（○：不含有，×：含有）

部件名称	有毒有害物质或元素					
	铅(Pb)	汞(Hg)	镉(Cd)	六价铬(Cr(VI))	多溴联苯(PBB)	多溴二苯醚(PBDE)
内置线路板	×	○	○	○	○	○
外壳	×	○	○	○	○	○
附件	×	○	○	○	○	○

○：表示该有毒有害物质在该部件所有均质材料中的含量均在 SJ/T11363-2006 标准规定的限量要求以下。

×：表示该有毒有害物质至少在该部件的某一均质材料中的含量超出 SJ/T11363-2006 标准规定的限量要求。