

使用产品前请仔细阅读本使用说明书，
并请妥善保管



ICF-B88

<http://www.sony.net/>

4-452-667-33(1)
© 2013 Sony Corporation
中国印刷

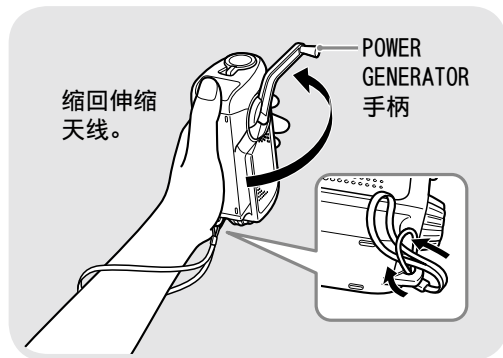


给内置充电电池充电

在收听收音机期间可以给电池充电。

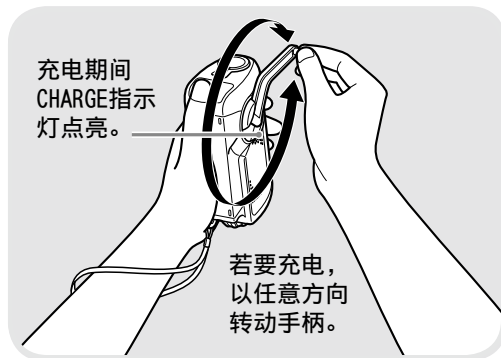
通过手摇方式充电

1 牢固地握住本机并拉出
POWER GENERATOR手柄。



将您的手穿过手带以防止本机掉落造成的事故和受伤。

2 转动手柄以充电。



请以每秒约2转或以上的速度作为参考标准转动手柄。

充电电池使用时间（大约分钟数）

	FM	AM	照明
通过转动手柄充电 1分钟*1	24 (JEITA*2)	36 (JEITA*2)	15

*1 以每秒约2转的速度转动手柄时

*2 JEITA（日本电子信息技术产业协会）标准。根据具体情况的不同，实际的电池使用时间可能会有所不同。

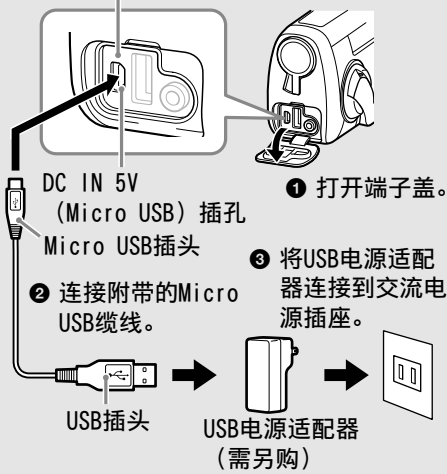
注

- 每次转动手柄2或3分钟后，暂停约1分钟，然后再次开始转动手柄。
- 如果在以每秒2转或以上的速度转动手柄时CHARGE指示灯也不点亮，请停止转动手柄给电池充电以确保不会发生过度充电。
- 如果在收听收音机的同时给电池充电，收音机可能会受到噪音干扰。

通过USB电源适配器充电

可以用USB电源适配器（需另购）给内置充电电池充电。

在电池充电期间DC IN 5V指示灯会点亮，当充电结束时指示灯会熄灭。



电池充电后，断开Micro USB缆线的连接。

充电电池使用时间（大约小时数）

	FM	AM	照明
充电电池充满电时	32 (JEITA*)	40 (JEITA*)	20

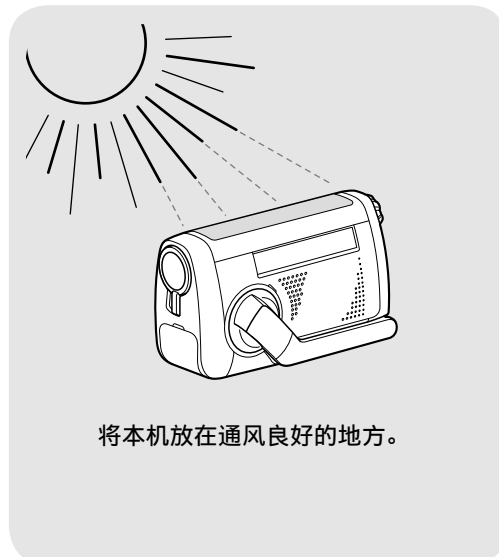
* JEITA（日本电子信息技术产业协会）标准。根据具体情况的不同，实际的电池使用时间可能会有所不同。

注

- 在用USB电源适配器给充电电池充电期间，收音机可能会受到噪音干扰。
- 在使用USB电源适配器给充电电池充电期间，请勿转动手柄给电池充电。
- 用USB电源适配器给充电电池充满电后，为了避免过度充电，请勿通过转动手柄再次给其充电。
- 为了最大限度地发挥电池性能，建议在温度处于10℃至30℃之间的地方给充电电池充电。
- 从充电电池完全放电的状态到充满电为止大约需要3个小时。

通过太阳能面板充电

将本机摆放在整个太阳能面板能受到阳光照射的位置。



充电电池使用时间（大约分钟数）

	FM	AM	照明
60分钟的太阳能供电充电*1	16 (JEITA*2)	24 (JEITA*2)	10

*1 在阳光明媚的室外给本机充电时

*2 JEITA（日本电子信息技术产业协会）标准。根据具体情况的不同，实际的电池使用时间可能会有所不同。

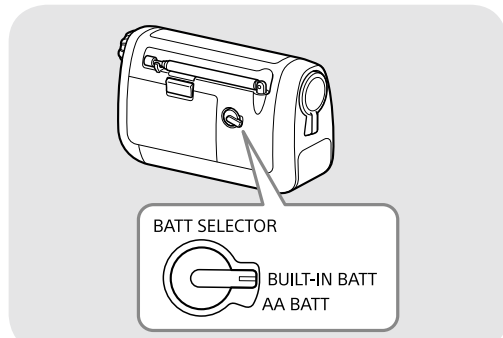
注

- 为了有效地给充电电池充电，请将本机的太阳能面板朝向阳光放置。
- 除非所有太阳能面板都受到阳光照射，否则无法给充电电池充电。
- 本机的太阳能面板设计用于室外。无法用室内照明给充电电池充电。
- 透过抗紫外线玻璃或抗紫外线镀膜玻璃的阳光无法给充电电池充电。
- 请在温度处于0℃和40℃之间且通风良好不会蓄热的地方给充电电池充电。
- 太阳能供电的充电功能设计用于收听收音机或使用照明。无法使用此功能给智能手机充电。

收听收音机

在收听收音机期间可以给电池充电。

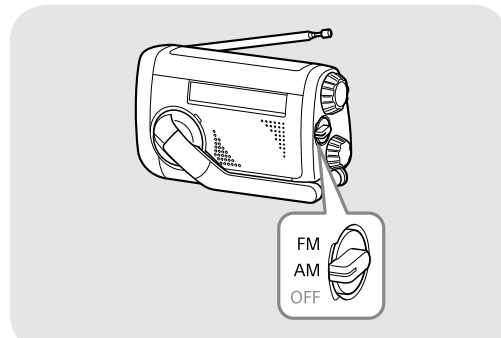
1 选择电源。



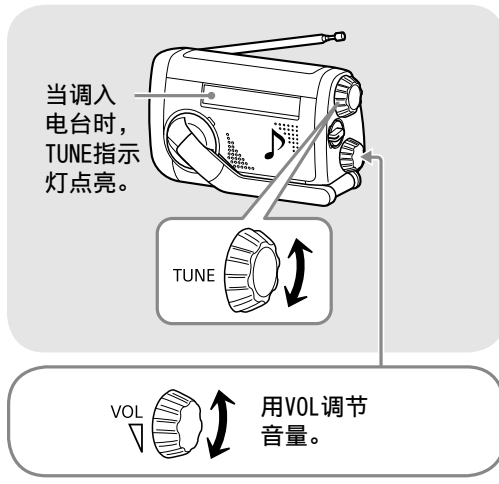
BUILT-IN BATT: 当使用内置充电电池作为电源时。

AA BATT: 当使用LR6 (AA尺寸) 电池 (需另购) 作为电源时。

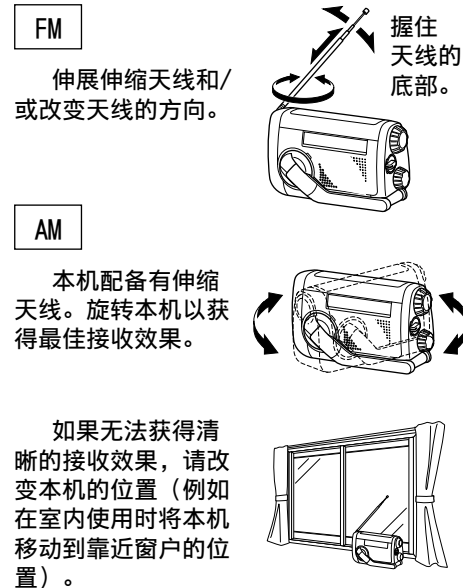
2 选择“FM”或“AM”。



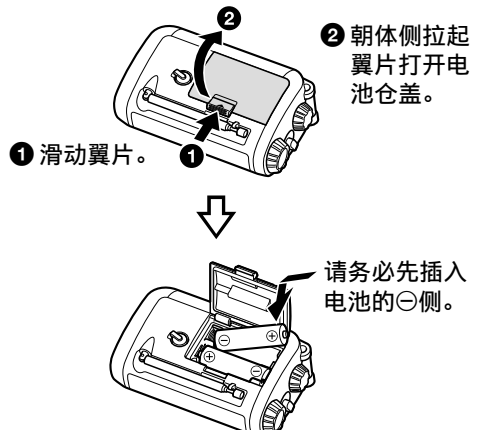
3 调谐到所需的电台。



改善收音机的接收效果



安装2节LR6 (AA尺寸) 电池 (需另购)



无法从LR6 (AA尺寸) 电池给内置充电电池充电。

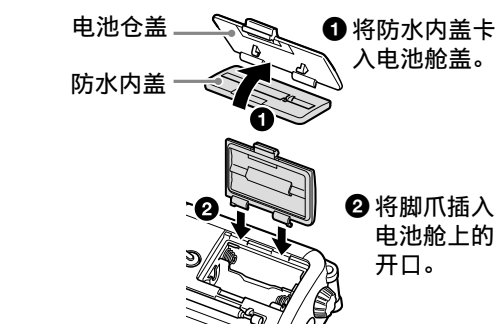
电池使用时间（大约小时数）

	FM	AM	照明
LR6 (AA尺寸) 干电池*1	80 (JEITA*2)	100 (JEITA*2)	50

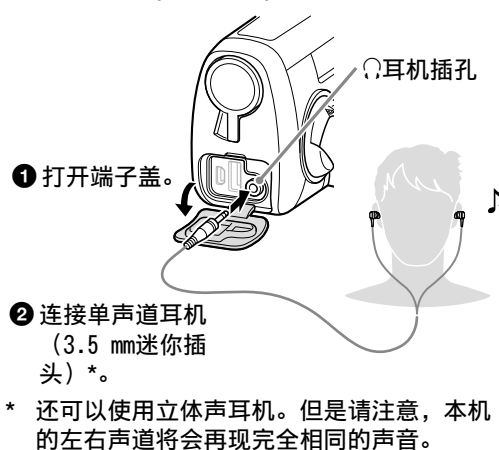
*1 使用2节全新的Sony碱性LR6 (AA尺寸) 干电池直到电量完全用尽

*2 JEITA（日本电子信息技术产业协会）标准。根据具体情况的不同，实际的电池使用时间可能会有所不同。

如果电池仓盖脱落

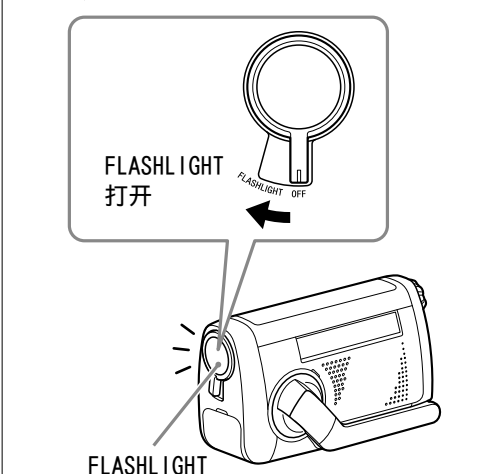


使用耳机 (需另购)



* 还可以使用立体声耳机。但是请注意，本机的左右声道将会再现完全相同的声音。

使用照明



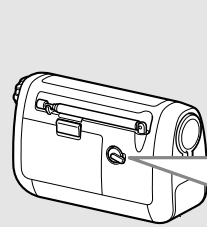
给智能手机充电

1 将电源设为“OFF”。

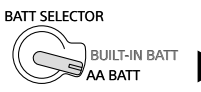


在收听收音机期间无法给智能手机充电。

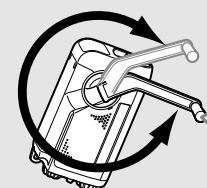
2 选择电源。



从内置充电电池给智能手机充电：
(如果用充满电的内置充电电池给智能手机充电，将可以在智能手机上连续通话约25分钟。)



从LR6 (AA尺寸) 电池 (需另购) 给智能手机充电：
(如果使用2节全新的Sony碱性LR6 (AA尺寸) 干电池给智能手机充电，将可以在智能手机上连续通话约25分钟。)



用手摇方式给智能手机充电：

当转动手柄时，智能手机充电将会开始。即使在使用内置充电电池或LR6 (AA尺寸) 电池给智能手机充电期间，如果转动手柄，充电操作将会切换为手摇方式。(CHARGE指示灯不会点亮。)
(以每秒约2转或以上的速度转动手柄。如果给智能手机充电1分钟，将可以在智能手机上连续通话约1分钟。如果以较指定速度低的速度转动手柄，可能无法给智能手机充电。)

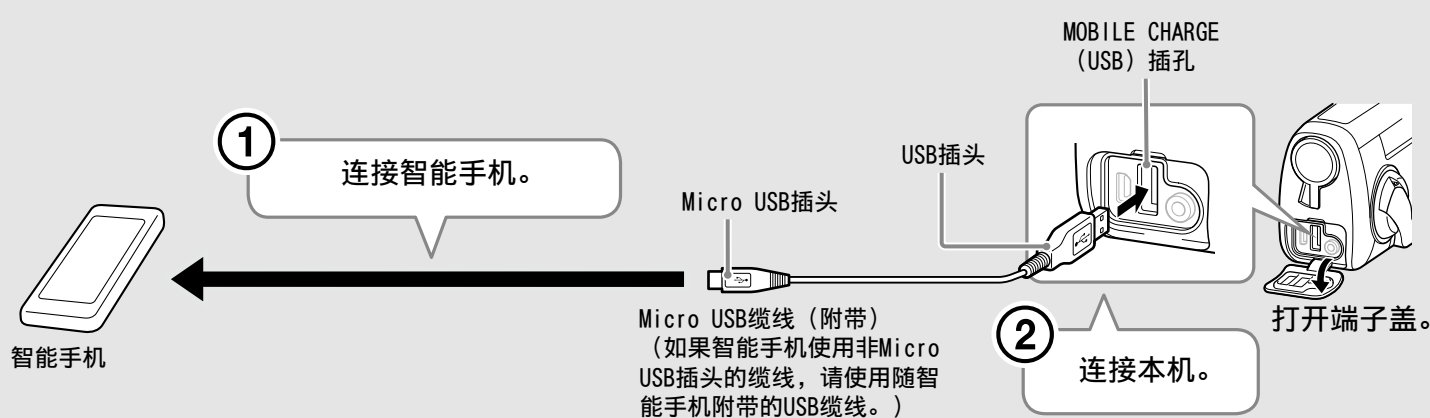
注

- 在智能手机的电池完全用尽之前给智能手机充电。
- 无法从AA尺寸锰干电池给智能手机充电。
- 使用碱性干电池给智能手机充电时，请务必使用全新的电池。
- 在给智能手机充电期间，无法用USB电源适配器给内置充电电池充电。
- 充电后有时电池变得非常热，操作时请小心不要烫伤。
- 本机不保证能够为可经由USB充电的所有产品充电。

提示

- 在智能手机画面上查看充电状态。
- 如果在转动手柄期间在智能手机上显示警告信息，请暂停片刻，然后重新开始转动手柄。
- 若要在用手摇方式给智能手机充电后使用内置充电电池或LR6 (AA尺寸) 电池给智能手机充电，请停止转动手柄，然后断开并重新连接USB缆线。

3 将本机连接到智能手机以给智能手机充电。

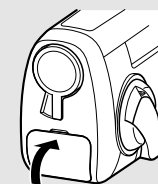


4 充电结束后，断开缆线并关闭端子盖。

1 断开USB缆线。



2 关闭端子盖。



规格

频率范围

FM: 87.5 MHz - 108 MHz
AM: 530 kHz - 1710 kHz

扬声器

直径约3.6 cm圆形, 8 Ω (1)

输入

DC IN 5V (Micro USB) 插孔 (1)

输出

耳机插孔 (直径3.5 mm微型插孔) (1)
MOBILE CHARGE (USB) 插孔 (1)

功率输出

60 mW (使用内置充电电池)
90 mW (使用Sony碱性LR6 (AA尺寸) 电池, 需另购)

电源要求

内置镍金属氢化物 (2.4 V, 900 mAh, Ni-MH) 电池或3 V DC, 2节LR6 (AA尺寸) 干电池

尺寸

约132 mm×79 mm×58 mm (宽/高/深)

重量

主机: 约338 g
使用干电池时: 约385 g (包括LR6 (AA尺寸) 电池)

附件

便携袋 (1)、Micro USB缆线 (1)、紧急哨笛 (1)、手提带 (1)、使用说明书 (1)

为改善性能，本机的设计和规格如有变更，恕不另行通知。

本说明文档中显示的公司名称和产品名称均为这些公司的商标或注册商标。

使用时间

取决于周围环境和状况，实际电池使用时间可能会有所不同。智能手机的电池使用时间是根据典型机型测量的近似值。

电池使用时间

	FM	AM	照明
通过转动手柄充电1分钟*1	约24分 (JEITA*2)	约36分 (JEITA*2)	约15分
充电电池充满电时	约32小时 (JEITA*2)	约40小时 (JEITA*2)	约20小时
60分钟的太阳能供电充电*3	约16分 (JEITA*2)	约24分 (JEITA*2)	约10分
LR6 (AA尺寸) 干电池*4	约80小时 (JEITA*2)	约100小时 (JEITA*2)	约50小时

注

- 如果是第一次使用本机，已长时间未使用本机，或曾让电源一直处于打开状态，即使在充电后电池使用时间也可能较短。这种情况下，对电池进行充电 (1分钟以上) 和放电 (使用收音机或照明) 数次。电池使用时间将会恢复。
- 长时间不使用本机时，请取出LR6 (AA尺寸) 电池并将BATT SELECTOR开关设为“AA BATT”以防止内置充电电池性能下降。此外，建议至少一年一次使用USB电源适配器给充电电池充满电。
- 当电池用尽时，声音会变弱或失真，或TUNE指示灯会变暗。这种情况下，给内置充电电池充电或更换为新的LR6 (AA尺寸) 电池。

- 无法更换内置充电电池。
- 如果即使在给本机充电后收音机的使用时间仍然太短，请联系最近的Sony经销商。

智能手机使用时间*5

	连续待机状态	连续通话
从内置充电电池充电*6	约10小时	约16分
从LR6 (AA尺寸) 干电池充电*7	约10小时	约16分
通过转动手柄充电1分钟*1	约25分	约40秒钟

*1 以每秒约2转的速度转动手柄时。

*2 JEITA (日本电子信息技术产业协会) 标准。根据具体情况的不同，实际的电池使用时间可能会有所不同。

*3 在阳光明媚的室外给本机充电时

*4 使用2节全新的Sony碱性LR6 (AA尺寸) 干电池直到电量完全用尽

*5 使用时间采用Xperia TX LT29i (1750 mAh电池容量) 测量。取决于智能手机的型号，该数值会有所不同。

*6 从充满电的内置充电电池给智能手机充电，直到内置充电电池用尽

*7 使用2节全新的Sony碱性LR6 (AA尺寸) 干电池给智能手机充电直到这些电池用尽 (根据电池类型和智能手机型号的不同，完成充电所需的时间会有所不同。)

使用须知

关于操作本机

- 请勿掉落本机或令其受到冲击，这样可能会导致故障。
- 请勿将本机放在下列位置。
 - 温度极高 (60°C或以上) 或温度极低 (0°C或以下) 的地方
 - 热源附近
 - 高湿度的地方
 - 窗户关闭的汽车内 (尤其在夏季)
 - 灰尘过多的地方
 - 书柜或内置橱柜等密闭空间
- 不要在本机上放置点燃的蜡烛。
- 请勿将安装的电池长时间暴露在诸如阳光、火焰或类似的过热环境中。
- 请勿让任何固体物品或液体落入本机内。
- 当机壳变脏时，请用柔软的干布清洁。切勿使用稀释剂或苯等化学溶剂，因为它们可能会损伤机壳。
- 请勿将磁性银行卡、磁性车票或其他包含磁性信息的卡放在扬声器附近。卡上的信息可能会被扬声器内的磁体消除。
- 请将音量保持在适当的大小，以免损伤您的耳朵。

也可以连接适用本型号的Sony USB充电交流电源适配器 (另购) 对电池进行充电。

关于防溅性能

本机具有与IEC 60529 IPX4相当的防溅性能。虽然本机在一定程度上防淋雨、雪和溅水，但在下列情况下请格外注意。

- 请勿让大量的水溅到本机上。
- 请勿将本机浸泡在水中。
- 如果水溅到本机或本机落入水中，请立即将本机从水中捞出并用柔软的干布擦拭本机上的湿气。
- 如果有水进入扬声器，请将本机的扬声器一侧朝下并将水从扬声器中倒出。
- 当不使用耳机插孔或USB端口时，请务必关闭端子盖。如果不关闭端子盖，本机的防溅性能将受到影响。当正在使用这些端子且端子盖打开时，请小心不要让端子被水淋湿。
- 本机被水淋湿后，请注意不要让本机沾湿附近的物品。

关于使用本机，Sony对因智能手机内存数据丢失或智能手机无法通话、利润损失或任何第三方索赔造成的任何损害概不承担任何责任。

如果本机发生故障，请不要打开机壳。请联系最近的Sony经销商。

弃置本机

为了保护环境，请取出内置充电电池。取出内置充电电池前，请将BATT SELECTOR开关设为“AA BATT”。

1 按照下列顺序拆卸主机部件。

- 底盖: 拆下2个螺丝。
- 带FLASHLIGHT的面板: 拆下端子盖下耳机插孔附近的螺丝。
- 带VOL控制的面板: 拉出并拆下3个转盘，然后拆下VOL控制下的螺丝。
- 本机顶部的太阳能面板盖: 卸下本机后方天线托上的3个螺丝。
- 本机设有电池仓的一侧: 拆下右边缘的2个螺丝，下边缘的2个螺丝，以及电池仓上角的螺丝。然后拆下太阳能面板下方的2个螺丝。
- 拆下电路板上的螺丝将其卸下，然后取出内置充电电池。
- 握住电路板的连接器插头并从电路板上断开内置充电电池的连接。

警告

除了弃置本机的情况外，请勿打开机壳。

注意

- 请务必断开充电电池与电路板的连接。连接电池时电流流动，这是不安全的。取出电池时请小心不要触摸其他部件的内部。
- 确保内置充电电池完全用尽，然后取出充电电池。

产品名称:	FM/AM 收音机
型号:	ICF-B88
制造商:	索尼公司
制造商地址:	日本东京都港区港南1-7-1
总经销商:	索尼 (中国) 有限公司
总经销商地址:	北京市朝阳区太阳宫中路12号楼冠城大厦701
出版日期:	2013年7月
原产地:	中国 (主机)

产品中有毒有害物质或元素的名称及含量

部件名称	有毒有害物质或元素					
	铅 (Pb)	汞 (Hg)	镉 (Cd)	六价铬 (Cr (VI))	多溴联苯 (PBB)	多溴二苯醚 (PBDE)
内置电路板	×	○	○	○	○	○
外壳	×	○	○	○	○	○
附件	×	○	○	○	○	○

○: 表示该有毒有害物质在该部件所有均质材料中的含量均在SJ/T11363-2006标准规定的限量要求以下。

×: 表示该有毒有害物质至少在该部件的某一均质材料中的含量超出SJ/T11363-2006标准规定的限量要求。