

SONY®

立体声耳机

使用说明书

操作本机之前，请仔细阅读本手册并妥善保管以备将来参考。

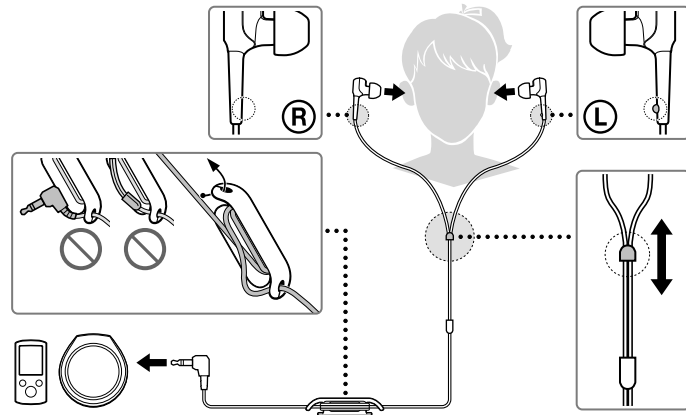


* 4 4 4 6 7 9 6 2 2 * (1)

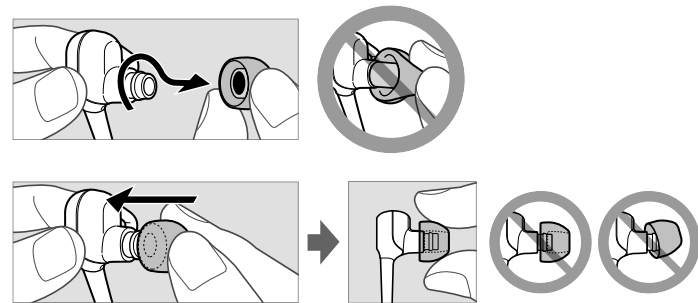
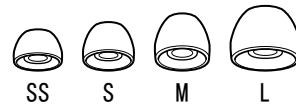
4-446-796-22(1)

XBA-C10

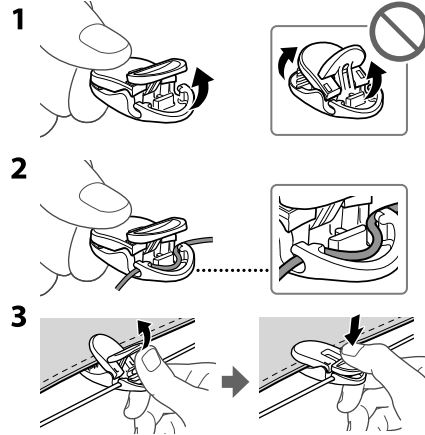
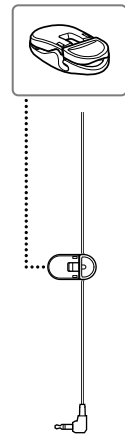
如何使用



耳塞



线夹



规格

类型：封闭式，单单元动铁

驱动单元：单单元动铁

功率处理容量：100 mW (IEC*)

阻抗：1 kHz 时 24 Ω

灵敏度：106 dB**

频率响应：5 Hz - 25000 Hz

导线：1.2 m 导线 (Y 型)

插头：镀金 L 形立体声迷你插头

质量：约 4 g (不包括导线)

附件

耳塞：SS (红色) (2), S (橙色)

(2), M (绿色) (出厂时安装

至本装置) (2), L (浅蓝色) (2)

导线长度调节器 (导线最多缠

绕 50 cm) (1)

线夹 (1)

*IEC = 国际电工委员会

**150 mV 输入

设计和规格如有变更，恕不另行通知。

您最近的 Sony 代理商能提供选配的替换耳塞。

取下耳机

在使用后，请慢慢取下耳机。

注意

耳机设计为紧密贴合耳朵。如果在使用时用力按压耳机或取下太快，则可能会造成受伤。佩戴耳机时可能会产生膜片咔嗒声。这并非故障。

注意事项



高音量可能会影响您的听力。为了交通安全，请勿在驾车或骑车时使用。



将耳塞安装牢固。如果耳塞意外脱落在您的耳内，可能会造成伤害。



请保持耳塞清洁。若要清洁耳塞，请用中性清洁剂溶液清洗。

静电注意事项

体内积聚的静电可能导致耳朵有轻微刺痛感。穿着天然材料制成的衣服可将此影响减到最少。

制造商：索尼公司

地址：日本国东京都港区港南 1-7-1

总经销商：索尼 (中国) 有限公司

地址：北京市朝阳区太阳宫中路 12 号楼冠城大厦 701

原产地：泰国

出版日期：2015 年 5 月



产品中有害物质的名称及含量

使用环境条件：5 度 - 35 度

(○：不含有，×：含有)

部件名称	有害物质					
	铅(Pb)	汞(Hg)	镉(Cd)	六价铬(Cr(VI))	多溴联苯(PBB)	多溴二苯醚(PBDE)
外壳	×	○	○	○	○	○
附件	○	○	○	○	○	○

本表格依据 SJ/T 11364 的规定编制。

○：表示该有害物质在该部件所有均质材料中的含量均在 GB/T 26572 规定的限量要求以下。

×：表示该有害物质至少在该部件的某一均质材料中的含量超出 GB/T 26572 规定的限量要求。