

SONY®

立体声耳机

使用说明书

操作本机之前，请仔细阅读本手册并妥善保管以备将来参考。

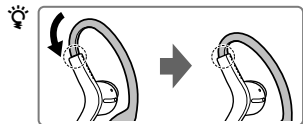
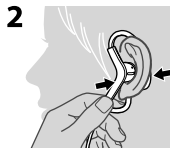
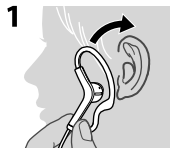
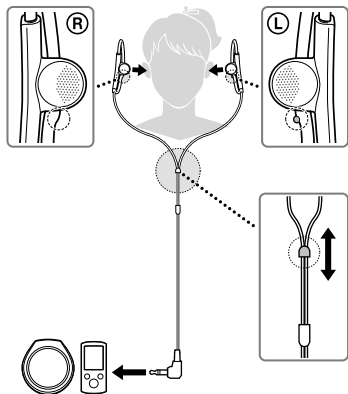


* 4 4 4 3 1 3 7 4 2 * (3)

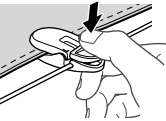
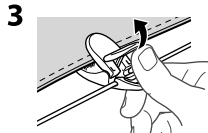
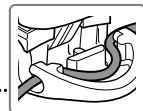
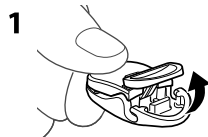
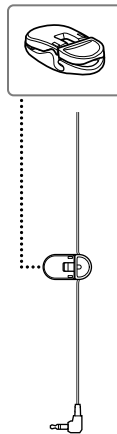
4-443-137-42(3)

MDR-AS200

如何使用



线夹



规格

类型：开放式，动态
驱动单元：13.5 mm，圆顶型
功率处理容量：50 mW (IEC*)
阻抗：1 kHz 时 16 Ω
灵敏度：104 dB/mW
频率响应：

17 Hz - 22000 Hz
导线：1.2 m，绞合线 Y 型
插头：镀金 L 形立体声迷你插头

质量：约 12 g (不包括导线)

附件
线夹 (1)

* IEC = 国际电工委员会

设计和规格如有变更，恕不另行通知。

注意事项



高音量可能会影响您的听力。为了交通安全，请勿在驾车或骑车时使用。

- 请勿清洗耳机。
- 尽管本耳机为防水设计，也请避免使其接触过多水或汗。水或汗进入耳机可能会损坏耳机。如果耳机发出的声音变轻或停止，请将耳机晾干。

静电注意事项

体内积聚的静电可能导致耳朵有轻微刺痛感。穿着天然材料制成的衣服可将此影响减到最少。

制造商：索尼公司
地址：日本国东京都港区港南 1-7-1

总经销商：索尼（中国）有限公司

地址：北京市朝阳区太阳宫中路 12 号楼冠城大厦 701

原产地：泰国
出版日期：2015 年 4 月



产品中有害物质的名称及含量

使用环境条件：5 度 - 35 度 (○：不含有，×：含有)

| 部件名称 | 有害物质 | | | | | |
|------|-------|-------|-------|-------------|-----------|-------------|
| | 铅(Pb) | 汞(Hg) | 镉(Cd) | 六价铬(Cr(VI)) | 多溴联苯(PBB) | 多溴二苯醚(PBDE) |
| 外壳 | × | ○ | ○ | ○ | ○ | ○ |
| 附件 | ○ | ○ | ○ | ○ | ○ | ○ |

本表格依据 SJ/T 11364 的规定编制。
○：表示该有害物质在该部件所有均质材料中的含量均在 GB/T 26572 规定的限量要求以下。
×：表示该有害物质至少在该部件的某一均质材料中的含量超出 GB/T 26572 规定的限量要求。