

SONY

# Wireless Stereo Headset

- Кратко ръководство за ползване BG
- Ghid de pornire rapidă RO
- Kratka navodila za uporabo SI
- Краткое руководство пользователя RU

MDR-1RBТ

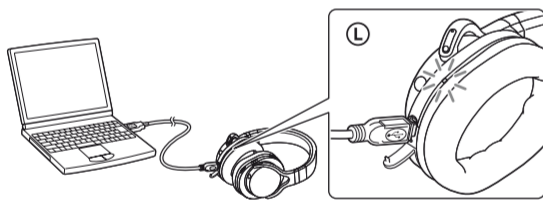


© 2012 Sony Corporation Printed in China 4-441-038-62(1)



### български

## Зареждане на уреда



Зареждането започва, когато уредът и компютърът са свързани. Зареждането приключва след не-повече от около 6 часа и индикаторът (червен) изгасва автоматично.

## Сдвояване и свързване с устройство Bluetooth

Преди сдвояване заредете този уред.

- Поставете устройството *Bluetooth* в рамките на 1 м от уреда.
- Влезте в режима на сдвояване на този уред.
  - Натиснете и задръжте бутона POWER за повече от 7 секунди, докато се изключи уредът.
  - Уверете се, че индикаторът последователно мига в синьо и червено, след като отпуснете бутона.
- Извършете процедурата по сдвояване на устройството *Bluetooth*, за да засечете уреда.
  - Когато на екрана на устройството *Bluetooth* се появи списък със засечените устройства, изберете "MDR-1RBТ".
  - Ако се изисква въвеждането на код на допускане на екрана на устройството с *Bluetooth*, въведете "0000".
- Осъществете *Bluetooth* връзката от устройството *Bluetooth*.

## Свързване със сдвоеното устройство

- Включете уреда.
  - Натиснете и задръжте бутона POWER за около 2 секунди, докато се изключи уредът.
- Осъществете *Bluetooth* връзката от устройството *Bluetooth*.

## Слушане и обаждане

Използвайте уреда, след като осъществите *Bluetooth* връзка с вашето устройство *Bluetooth*.

## Слушане на музика

Профил: A2DP, AVRCP

Започнете възпроизвеждане на устройството *Bluetooth*.



## Осъществяване/приемане на обаждане

Профил: HSP, HFP

Използвайте мобилния си телефон, за да се обадите.

За да прекъснете обаждането, натиснете бутона **в** върху уреда.

Натиснете бутона **в** върху уреда, когато получите входящо обаждане.

Процедирайте по същия начин, когато получите входящо обаждане, докато слушате музика.

## One touch връзка със смартфон (NFC)

NFC (Near Field Communication) е технология, предоставяща възможност за безжична комуникация на близки разстояния между различни устройства, напр. мобилни телефони и етикети с микрочипове. Благодарение на функцията NFC предаването на данни се осъществява лесно – само чрез докосване на съответния символ или указаното място на устройствата, съвместими с технологията NFC. Като използвате функцията NFC, уредът се включва автоматично и след това се сдвоява и свързва с *Bluetooth* устройство.

Съвместими смартфони

- Смартфони с вградена NFC функция (Операционна система: Android 2.3.3 или по-висока, без Android 3.x)

### Подготовка на смартфона

На смартфона трябва да е инсталирано приложение за функцията NFC. Изтеглете приложението "Лесно свързване с NFC" от Google Play и го инсталирайте.

### 1 Изтеглете и инсталирайте приложението "Лесно свързване с NFC".

Отидете на следния уеб сайт: <https://play.google.com/store/apps/details?id=com.sony.easysconnect>

Чрез двуизмерния код:

Използвайте приложението, четящо двуизмерни кодове:



### 2 Настройте смартфона за използване на функцията NFC.

За подробности указания вижте инструкциите на смартфона.

### Относно приложението "Лесно свързване с NFC"

"Лесно свързване с NFC" е оригинално приложение на Sony за телефони с Android, налично в Google Play Магазин. За да научите повече относно функциите, потърсете "Лесно свързване с NFC" и изтеглете безплатното приложение.

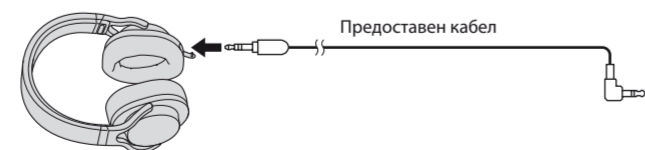
## Свързване със смартфон чрез One touch

Като докоснете уреда със смартфона, уредът се включва автоматично и след това преминава към сдвояването и установяване на *Bluetooth* връзка.

- Поставете превключвателя NFC на този уред в положение ON.
  - Натиснете и задръжте бутона POWER за около 2 секунди, докато се изключи уредът.
  - Уверете се, че индикаторът последователно мига в синьо и червено, след като отпуснете бутона.
- Стартирайте приложението "Лесно свързване с NFC" в смартфона.
  - Уверете се, че на дисплея се вижда екрана на приложението.
- Докоснете този уред до смартфона.
  - Докоснете смартфона до маркираната с "N" част на този уред. Следвайте инструкциите на екрана, за да завършите свързването. За да прекъснете връзката, отново докоснете смартфона. Можете да изберете звука от останалите *Bluetooth* устройства, съвместими с NFC. За подробности указания вижте помощното ръководство.
  - Продължете да докосвате уреда със смартфона, докато смартфонът завибрира.

### Използване на уреда чрез свързване на предоставения кабел

Можете да използвате уреда като обикновени кабелни слушалки, като свържете предоставения кабел.



Функцията *Bluetooth* е деактивирана.

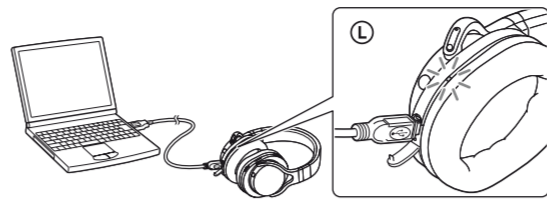
За подробности инструкции как да работите с уреда прочетете помощното ръководство на вашия компютър или смартфон. <http://rd1.sony.net/help/mdr1rbt/ce/>



- Писменият знак *Bluetooth* и логото са притежание на Bluetooth SIG, Inc. и използването на тези знаци от Sony Corporation е по силата на лиценз.
- N Mark е търговска марка или регистрирана търговска марка на NFC Forum, Inc. в Съединените щати и в други държави.
- Android е търговска марка на Google Inc.
- Другите търговски марки и имена принадлежат на съответните им собственици.

## Română

## Încărcarea unității



Încărcarea începe când unitatea și computerul sunt conectate. Încărcarea se termină după cel mult 6 ore, iar indicatorul (roșu) se stinge automat.

## Împerechere și conectare cu dispozitivul Bluetooth

Înainte de împerechere, încărcați unitatea.

- Поzițiоnаți dispozitivul *Bluetooth* la 1 metru de unitate.
- Intrați în modul de împerechere de pe această unitate.
  - Апăсаți și țineți апăsat butonul POWER mai mult de 7 secunde în timp ce unitatea este oprită.
  - Аsigurați-vă că indicatorul clipește alternativ în albastru și roșu după ce decuplați butonul.
- Efectuați procedura de împerechere pe dispozitivul *Bluetooth* pentru a detecta această unitate.
  - Când lista dispozitivelor detectate apare pe аfișajul dispozitivului *Bluetooth*, selectați „MDR-1RBТ”. Dacă vi se cere cheia de acces pe аfișajul dispozitivului *Bluetooth*, introduceți „0000”.
- Efectuați conexiunea *Bluetooth* de la dispozitivul *Bluetooth*.

## Conectarea cu dispozitivul împerecheat

- Porniți unitatea.
  - Апăсаți și țineți апăsat butonul POWER circa 2 secunde în timp ce unitatea este oprită.
- Efectuați conexiunea *Bluetooth* de la dispozitivul *Bluetooth*.

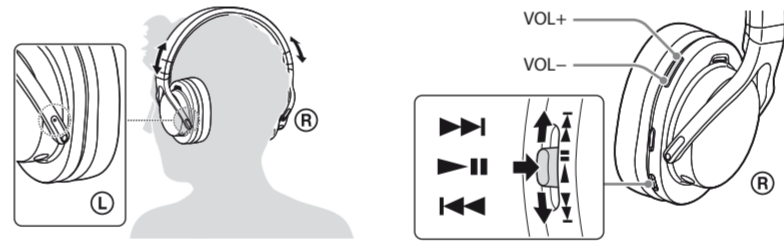
## Ascultare și apelare

Acțiоnаți unitatea după efectuarea conexiunii *Bluetooth* cu dispozitivul *Bluetooth*.

## Ascultarea muzicii

Профил: A2DP, AVRCP

Începeți redarea pe dispozitivul *Bluetooth*.



## Efectuarea unui apel/Primirea unui apel

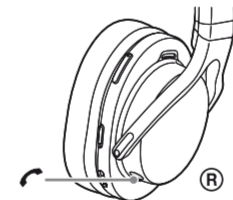
Профил: HSP, HFP

Acțiоnаți telefonul mobil pentru a efectua un apel telefonic.

Pentru a termina un apel, апăsați pe butonul **в** de unitate.

Апăsați pe butonul **в** de pe unitate când primiți un apel telefonic.

Procedați la fel când primiți un apel telefonic în timp ce аscultați музică.



## Conexiune printr-o singură atingere cu un telefon de tip smartphone (NFC)

NFC (Near Field Communication) este o tehnologie ce permite comunicarea fără fir, la distanțe mici, între diferite dispozitive, cum ar fi telefoane mobile și medii IC tags. Datorită funcției NFC, comunicațiile de date pot fi efectuate simplu prin atingerea simbolului respectiv sau a locației desemnate pe dispozitivele compatibile cu tehnologia NFC. Prin utilizarea funcției NFC, unitatea este pornită automat și apoi împerecheată și conectată cu un dispozitiv *Bluetooth*.

Telefoane de tip smartphone compatibile

- Telefoane de tip smartphone cu funcție NFC încorporată (S.O.: Android 2.3.3 sau ulterior, excluzând Android 3.x)

### Pregătirea telefonului de tip smartphone

Trebuie instalată o aplicație pentru funcția NFC pe telefonul de tip smartphone. Descărcați aplicația „Conexiune ușoară NFC” de pe Google Play și instalați-o.

### 1 Descărcați și instalați aplicația „Conexiune ușoară NFC”.

Аccesați următorul site Web: <https://play.google.com/store/apps/details?id=com.sony.easysconnect>

După codul bidimensional:

Utilizați o aplicație de citire a codurilor bidimensionale.



### 2 Setați telefonul de tip smartphone în așa fel încat să puteți utiliza funcția NFC.

Pentru detalii, consultați instrucțiunile telefonului de tip smartphone.

### Despre aplicația „Conexiune ușoară NFC”

„Conexiune ușoară NFC” este o aplicație originală Sony pentru telefonul Android, disponibilă în magazinul Google Play.

Pentru a afla mai multe despre funcții, căutați „Conexiune ușoară NFC” și descărcați aplicația gratuită.

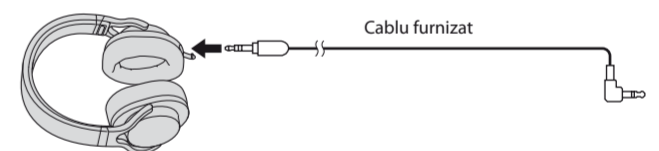
## Conectarea cu telefonul de tip smartphone printr-o singură atingere

Prin atingerea unității de telefonul de tip smartphone, unitatea este pornită automat și apoi realizează împerecherea și conexiunea *Bluetooth*.

- Setați comutatorul NFC la ON pe această unitate.
  - Натиснете и задръжте бутона POWER за около 2 секунди, докато се изключи уредът.
  - Уверете се, че индикаторът последователно мига в синьо и червено, след като отпуснете бутона.
- Porniți aplicația „Conexiune ușoară NFC” de pe smartphone.
  - Аsigurați-vă că este аfișat еcranul cu aplicația.
- Аtingeți unitatea de smartphone.
  - Аtingeți telefonul de tip smartphone de partea marcată cu N de pe unitate. Uрмаți instrucțiunile аfișate pe еcran pentru а finaliza conexiunea. Pentru deconectare, аtingeți din nou telefonul de tip smartphone. Puteți selecta sunetul de la alte dispozitive *Bluetooth* compatibile NFC. Pentru detalii, consultați Ghidul de Аsistentă.
  - Continuați să аtingeți unitatea de telefonul de tip smartphone până când telefonul vibrează.

### Utilizarea unității prin conectarea cablului furnizat

Puteți utiliza unitatea ca pe un set obișnuit de căști cu fir, prin conectarea cablului furnizat.



Funcția *Bluetooth* este dezactivată.

Pentru detalii despre acțiоnarea unității, vă rugăm să citiți Ghidul de Аsistentă de pe computer sau smartphone.

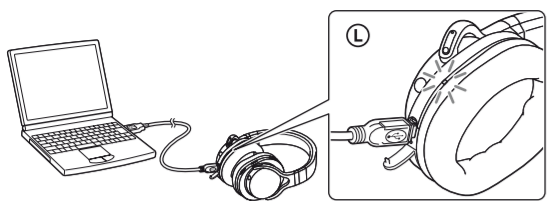
<http://rd1.sony.net/help/mdr1rbt/ce/>



- Cuvântul și siglele *Bluetooth* sunt deținute de Bluetooth SIG, Inc. și orice utilizare а acestor mărci de Sony Corporation este sub licență.
- N Mark este o marcă comercială sau o marcă înregistrată а NFC Forum, Inc. în Statele Unite și în alte țări.
- Android este o marcă comercială а Google Inc.
- Alte mărci comerciale și mărci înregistrare аpărtin proprietarilor respectivi.



Polnjenje enote



Polnjenje se začne, ko je enota priključena na računalnik. Polnjenje se zaključi v približno šestih urah; indikatorna lučka (rdeča) pri tem samodejno ugasne.

Povezava in priklop na napravo Bluetooth

Napolnite enoto, preden jo povežete.

1 Napravo Bluetooth postavite največ 1 meter stran od enote.

2 Vstavite način za povezovanje na enoti.



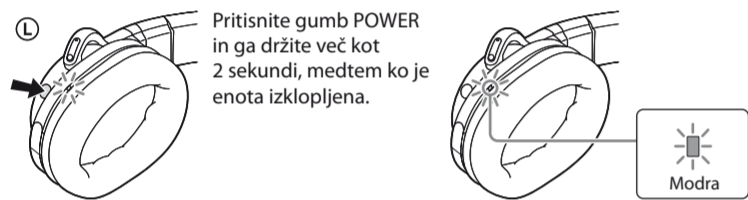
3 S postopkom povezovanja na napravi Bluetooth poiščite enoto.

Ko se na prikazovalniku naprave Bluetooth pojavi seznam najdenih naprav, izberite »MDR-1RBТ«. Če naprava Bluetooth na prikazovalniku zahteva vnos gesla, vnesite »0000«.

4 Povezavo Bluetooth vzpostavite prek naprave Bluetooth.

Povezovanje z združeno napravo

1 Vključite enoto.



2 Povezavo Bluetooth vzpostavite prek naprave Bluetooth.

Poslušanje in klicanje

Preden začnete uporabljati enoto, vzpostavite povezavo Bluetooth z napravo Bluetooth.

Poslušanje glasbe

Profil: A2DP, AVRCP

Na napravi Bluetooth vklopite glasbo.



Klicanje/prejemanje klica

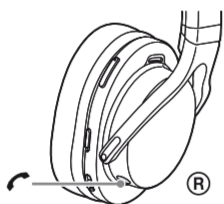
Profil: HSP, HFP

Za klicanje uporabite svoj prenosni telefon.

Klic prekinite s pritiskom gumba [power] na enoti.

Klic sprejmite s pritiskom gumba [power] na enoti.

Enako storite, če želite sprejeti klic med poslušanjem glasbe.



Povezava s pametnim telefonom z enim samim dotikom (NFC)

NFC (Near Field Communication) je tehnologija, ki omogoča brezžično komunikacijo na kratki razdalji med več napravami, kot so prenosni telefoni in integrirano vezje (IC tags). S funkcijo NFC za posredovanje podatkov zadostuje že samo dotik ustreznega simbola ali navedene točke na združljivih napravah NFC.

Z uporabo funkcije NFC se enota samodejno vklopi ter se nato združi in poveže z napravo Bluetooth.

Združljivi pametni telefoni

- Pametni telefoni z vgrajeno funkcijo NFC (OS: Android 2.3.3 ali novejša različica, razen različice Android 3.x)

Priprava pametnega telefona

Na pametni telefon je treba najprej namestiti aplikacijo, ki omogoča uporabo funkcije NFC. Prenesite aplikacijo »NFC Easy Connect« z Googleovega spletišča in jo namestite.

1 Prenesite in namestite aplikacijo »NFC Easy Connect«.

Obiščite naslednje spletno mesto: https://play.google.com/store/apps/details?id=com.sony.easycconnect

Za dvorazsežno kodo: uporabite aplikacijo za branje dvorazsežnih kod.



2 Pametni telefon nastavite tako, da bo mogoča uporaba funkcije NFC. Za podrobnosti glejte navodila za uporabo pametnega telefona.

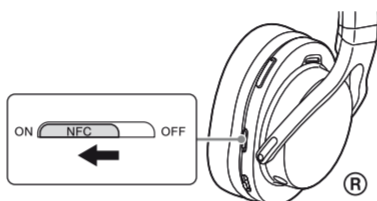
O aplikaciji »NFC Easy Connect«

»NFC Easy Connect« je Sonyjeva lastna aplikacija za telefone s sistemom Android, ki je na voljo v trgovini Google Play. Če želite izvedeti več o funkcijah, poiščite »NFC Easy Connect« in brezplačno prenesite aplikacijo.

Povezava s pametnim telefonom z enim samim dotikom

Z dotikom enote s pametnim telefonom se enota samodejno vklopi in nato nadaljuje z združevanjem in povezovanjem Bluetooth.

1 Stikalo NFC na tej enoti premaknite v položaj ON.

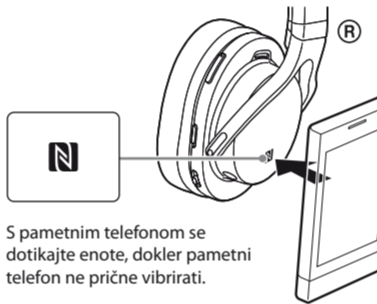


2 Zaženite aplikacijo »NFC Easy Connect« na pametnem telefonu.

Prepričajte se, da se aplikacija prikaže na prikazovalniku.

3 Enote se dotaknite s pametnim telefonom.

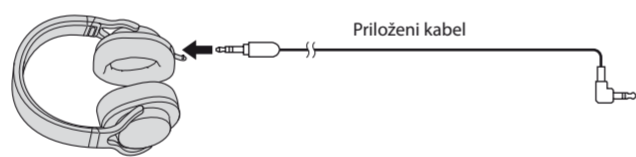
S pametnim telefonom se dotaknite dela enote, ki je označen s črko N. Za dokončanje povezave sledite navodilom na zaslonu. Za prekinitev povezave se ponovno dotaknite pametnega telefona. Zvok lahko izberete tudi z drugih naprav Bluetooth, ki so združljive z NFC. Natančne informacije so navedene v Vodniku za pomoč.



S pametnim telefonom se dotikajte enote, dokler pametni telefon ne prične vibrirati.

Uporaba enote prek povezave priloženega kabla

Enoto lahko uporabite tudi kot običajne žične slušalke, če jo priključite na priloženi kabel.



Funkcija Bluetooth je onemogočena.

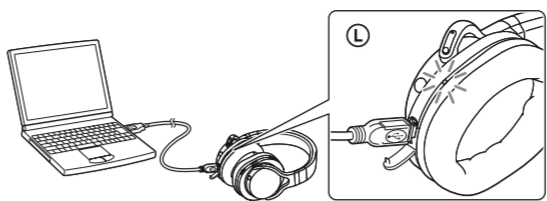
Podrobnosti o upravljanju enote najdete v Vodniku za pomoč v računalniku ali pametnem telefonu.

http://rd1.sony.net/help/mdr/1rbt/ce/



- Oznaka Bluetooth in logotipi so last družbe Bluetooth SIG, Inc., ki je družbi Sony Corporation podelila licenco za njihovo uporabo.
- N Mark je blagovna znamka ali zaščitena blagovna znamka družbe NFC Forum, Inc. v ZDA in drugih državah.
- Android je blagovna znamka Google Inc.
- Druge blagovne znamke in imena so last drugih družb.

Зарядка устройства



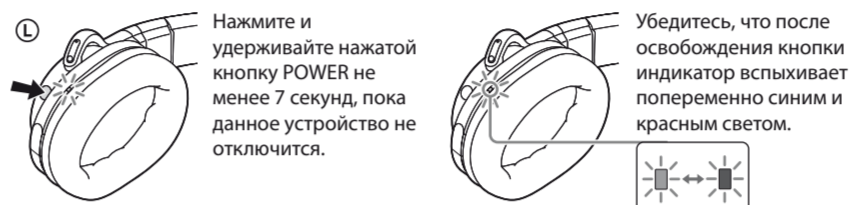
Зарядка начинается при подключении данного устройства к компьютеру. Зарядка завершается приблизительно через 6 часов, при этом индикатор (красный) автоматически гаснет.

Согласование и соединение с устройством Bluetooth

Зарядите устройство перед выполнением согласования.

1 Поместите устройство Bluetooth на расстоянии не более 1 м от данного устройства.

2 Переведите данное устройство в режим согласования.



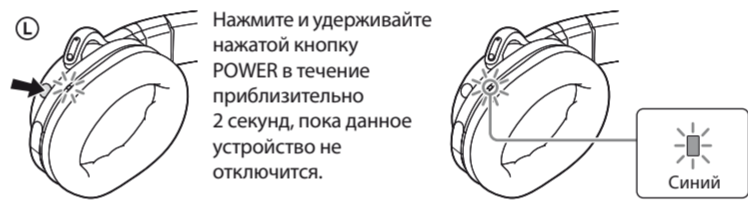
3 Выполните процедуру согласования на устройстве Bluetooth, чтобы оно обнаружило данное устройство.

Когда на дисплее устройства Bluetooth появится список обнаруженных устройств, выберите "MDR-1RBТ". Если устройством Bluetooth запрашивается код связи, введите "0000".

4 Выполните соединение Bluetooth с устройства Bluetooth.

Соединение с согласованным устройством

1 Включите устройство.



2 Выполните соединение Bluetooth с устройства Bluetooth.

Прослушивание музыки и выполнение телефонного вызова

Работайте с устройством после установки соединения Bluetooth с устройством Bluetooth.

Прослушивание музыки

Профиль: A2DP, AVRCP

Начните воспроизведение на устройстве Bluetooth.



Выполнение/прием телефонного вызова

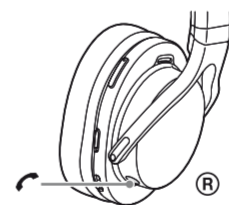
Профиль: HSP, HFP

Выполните вызов при помощи мобильного телефона.

Для завершения вызова нажмите кнопку [power] на устройстве.

Нажмите кнопку [power], когда поступает входящий вызов.

Выполните те же действия, когда входящий вызов поступает во время прослушивания музыки.



Соединение со смартфоном нажатием одной кнопки (NFC)

NFC (Near Field Communication) — это технология, которая реализует беспроводную связь малого радиуса действия между различными устройствами, такими как мобильные телефоны и IC-метки. Благодаря функции NFC, для передачи данных достаточно просто коснуться соответствующего символа или значка определенного местоположения на NFC-совместимых устройствах. С помощью функции NFC устройство включается автоматически, а затем согласуется и соединяется с каким-либо устройством Bluetooth.

Совместимые смартфоны

- Смартфоны со встроенной функцией NFC (OC: Android 2.3.3 или более поздняя версия, кроме Android 3.x)

Подготовительные действия, выполняемые на смартфоне

На смартфоне необходимо установить программу, поддерживающую функцию NFC. Загрузите программу "Быстро подключить NFC" с сайта Google Play и установите ее.

1 Загрузите и установите программу "Быстро подключить NFC".

Посетите следующий сайт: https://play.google.com/store/apps/details?id=com.sony.easycconnect

При помощи двумерного штрих-кода: используйте программу считывания двумерного штрих-кода.



2 Настройте смартфон на использование функции NFC.

Подробнее см. инструкции по эксплуатации смартфона.

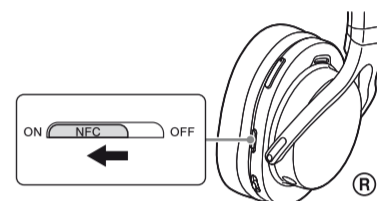
O программе "Быстро подключить NFC"

Программа "Быстро подключить NFC" создана компанией Sony для телефонов Android, которые продаются в онлайн-магазине Google Play Store. Чтобы узнать больше о функциях программы, найдите "Быстро подключить NFC" и загрузите бесплатное приложение.

Соединение со смартфоном нажатием одной кнопки

В результате контакта устройства со смартфоном устройство автоматически включается и затем выполняет согласование и установку соединения Bluetooth.

1 Установите переключатель NFC данного устройства в положение ON.



2 Запустите на смартфоне программу "Быстро подключить NFC".

Убедитесь, что появился экран этой программы.

3 Коснитесь данного устройства смартфоном.

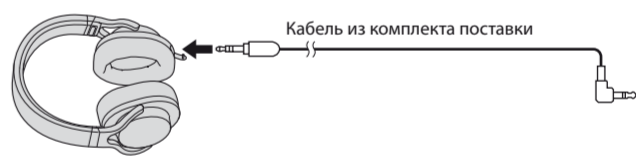
Коснитесь смартфоном детали устройства, помеченной знаком N. Следуйте инструкциям на экране, чтобы завершить установку соединения. Чтобы разорвать соединение, снова коснитесь смартфона. Можно выбрать звук от других NFC-совместимых устройств Bluetooth. Подробнее см. Справочное руководство.



Продолжайте касаться устройства смартфоном пока смартфон не завибрирует.

Подключение устройства с помощью кабеля из комплекта поставки

С помощью кабеля из комплекта поставки данное устройство можно использовать как обычные проводные наушники.



Функция Bluetooth отключена.

Подробнее об использовании устройства, см. Справочное руководство компьютера или смартфона.

http://rd1.sony.net/help/mdr/1rbt/ce/



- Словесный товарный знак Bluetooth и логотипы являются собственностью Bluetooth SIG, Inc., использование этих знаков компанией Sony Corporation производится по условиям лицензионного соглашения.
- N Mark является торговой маркой или зарегистрированной торговой маркой NFC Forum, Inc. в США и других странах.
- Android является торговой маркой Google Inc.
- Другие товарные знаки и торговые наименования являются собственностью их соответствующих владельцев.