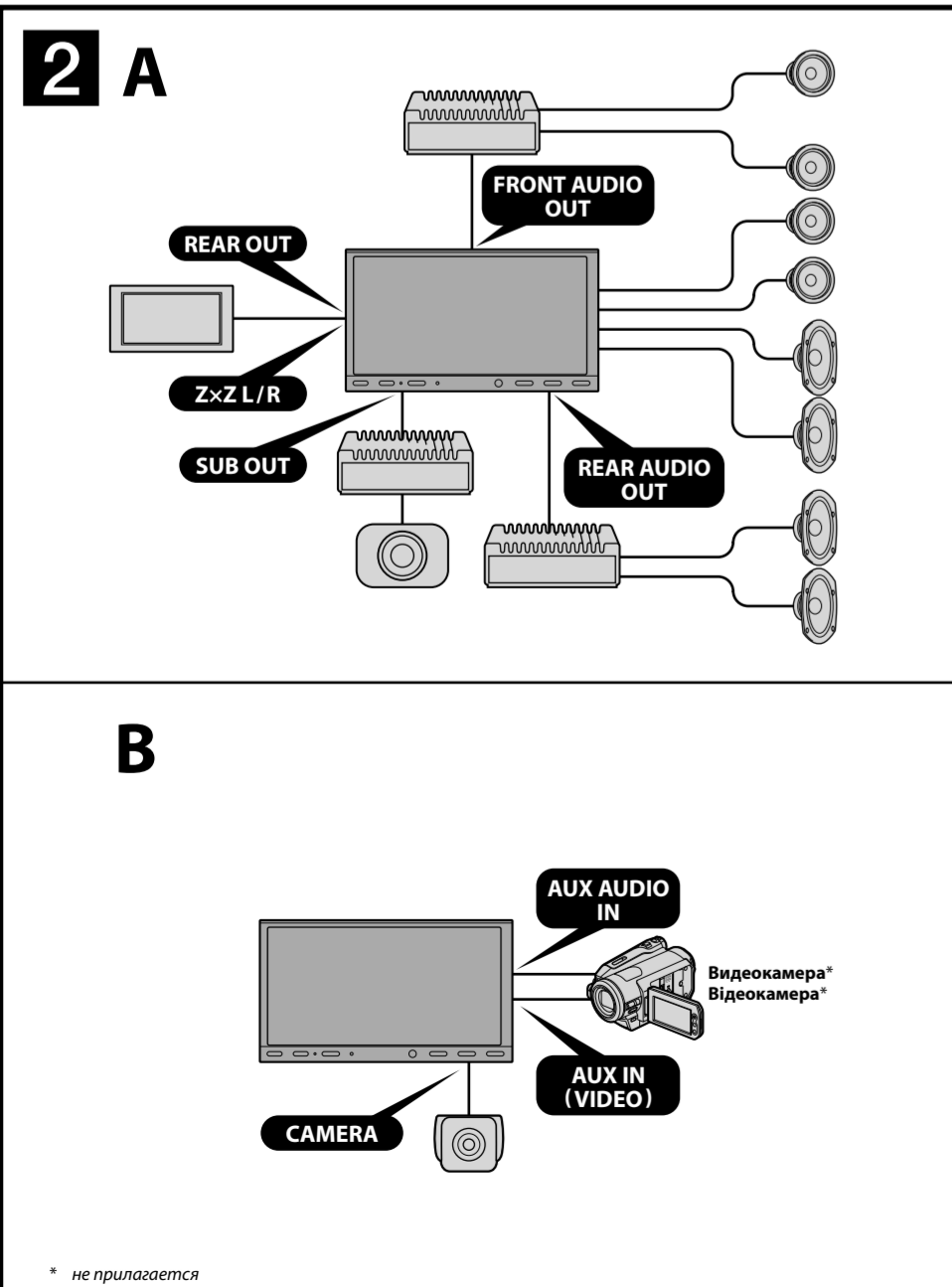
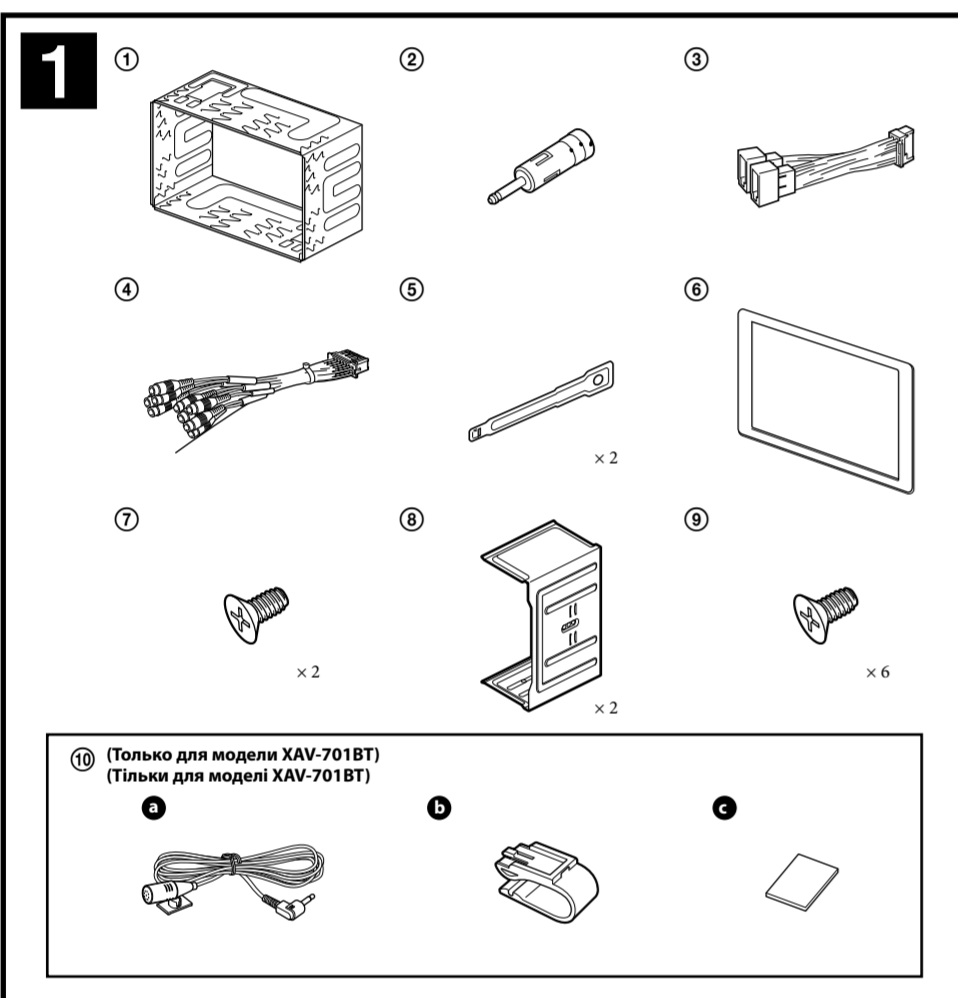


AV Center
Мультимедійна система

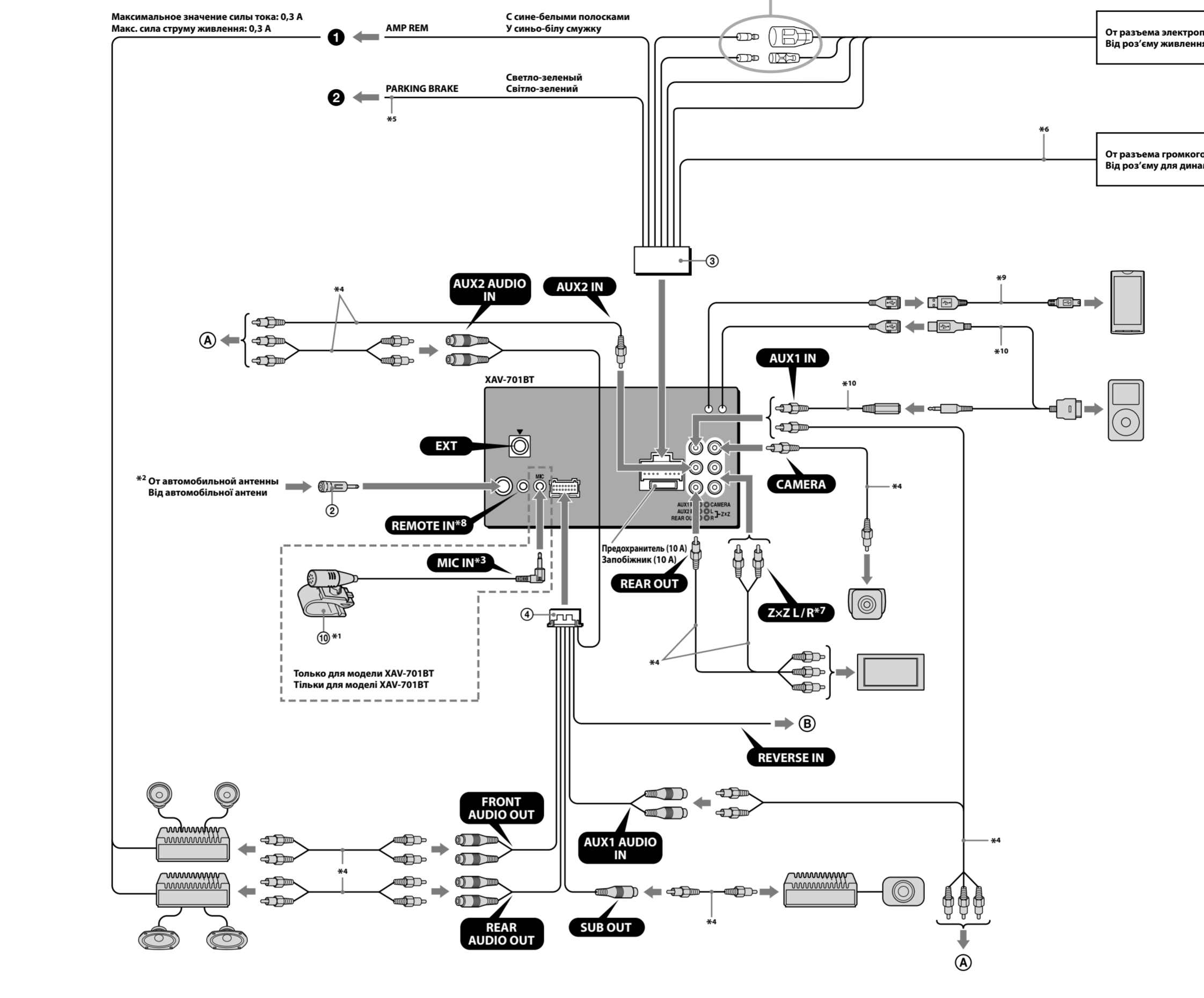
Установка/Подсоєднення
Установлення/Підключення
XAV-701BT/XAV-741

©2012 Sony Corporation Printed in Thailand



3

- 1 Для підключення додаткової інформації об установці мікрофона см. «Установка мікрофона» на обратній стороні.
2 Примітка до підключення антени. Якщо антена, встановлена в автомобіль, відповідає типу ISO (Міжнародної організації зі стандартизації), використовуйте для її підключення прилагаємий адаптер...
3 Щоб дізнатися докладніше про встановлення мікрофона, див. розділ «Установка мікрофона» на зворотній стороні.

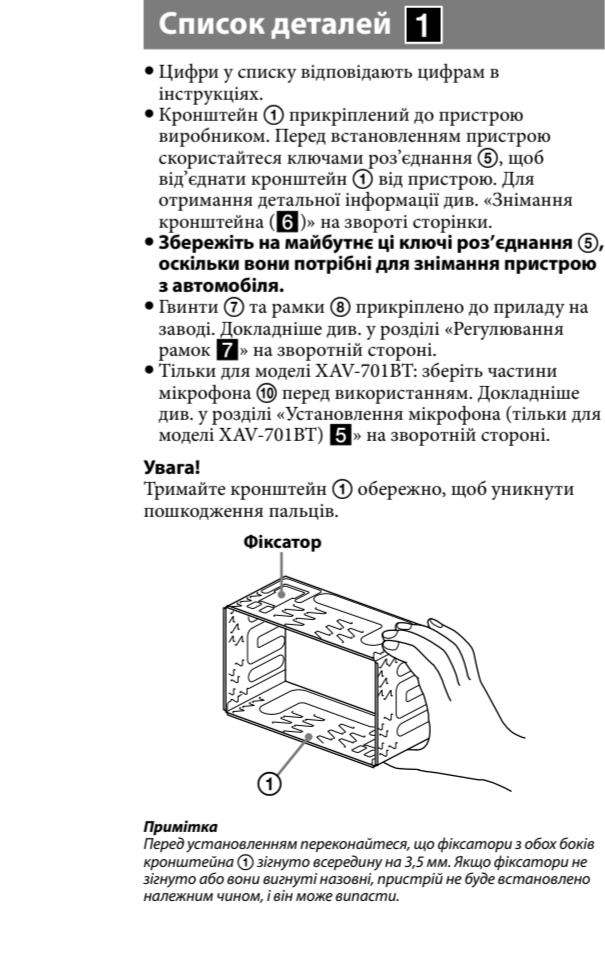


Внимание
Подведите все провода заземления к одной точке заземления.
Данное устройство предназначено только для работы с источниками питания постоянного тока 12 В с отрицательным заземлением.
Не разбирайте устройство и не вносите в него изменения.
Не устанавливайте устройство в места, где оно будет препятствовать срабатыванию воздушной подушки безопасности.



Увага!
Підключіть усі заземлені кабелі до однієї точки заземлення.
Цей пристрій розроблено лише для роботи від джерела живлення постійного струму з напругою 12 В з негативним заземленням.
Ніколи не розбирайте пристрій та не змінюйте його конструкції.
Не встановлюйте пристрій у місцях, де він завважає розкриттю повітряної подушки.

Список деталей 1
Номера в списке соответствуют указанным в инструкции.
Кронштейн (1) прикреплен к аппарату до поставки.
Винты (7) и рамки (8) присоединены к устройству на заводе.
Только для модели XAV-701BT соберите части микрофона (9) перед использованием.



Для получения дополнительной информации см. раздел «Схема подключения питания» на обороте.
Детальная информация наведена в розділі «Схема підключення живлення» на звороті.

Table with 2 columns: Terminal number and description (e.g., 4 Желтый/Жовтий: Постоянная подача питания/Постійне подання живлення).

Позиции 1, 2 и 3 не имеют контактных штырьков. Для позиций 1, 2 и 3 контактные штырьки не переоборудованы.

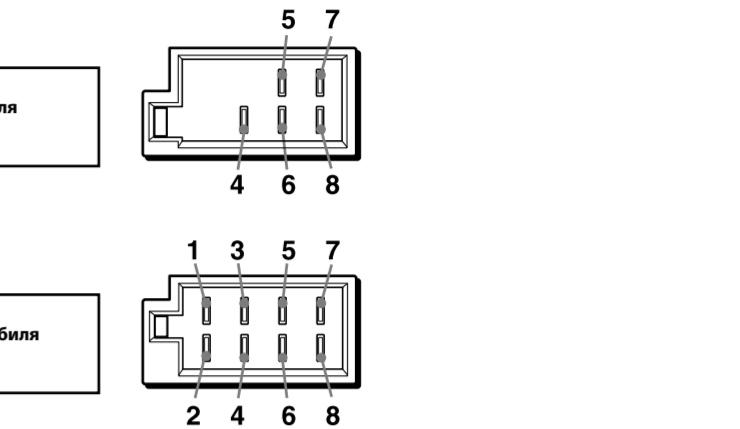


Table with 2 columns: Terminal number and speaker connection description (e.g., 1 Фонарный/Фіолетовый: Громкоговоритель, задний, правый).

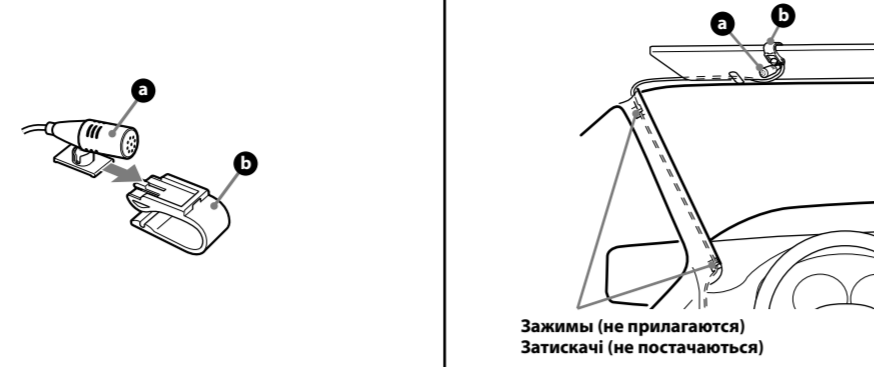
Позиция 1 отрицательной полярности 2, 4, 6, и 8 имеют полярность провод. Провода по позиции и незначительной полярности 2, 4, 6, 8 — см.рубрику.

4

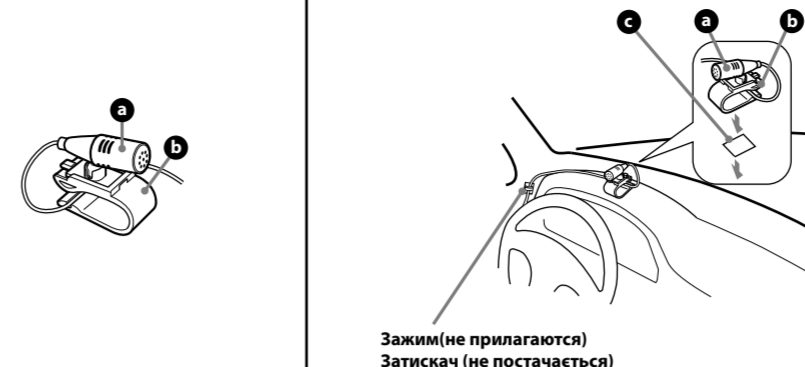


Только для модели XAV-701BT
Тільки для моделі XAV-701BT

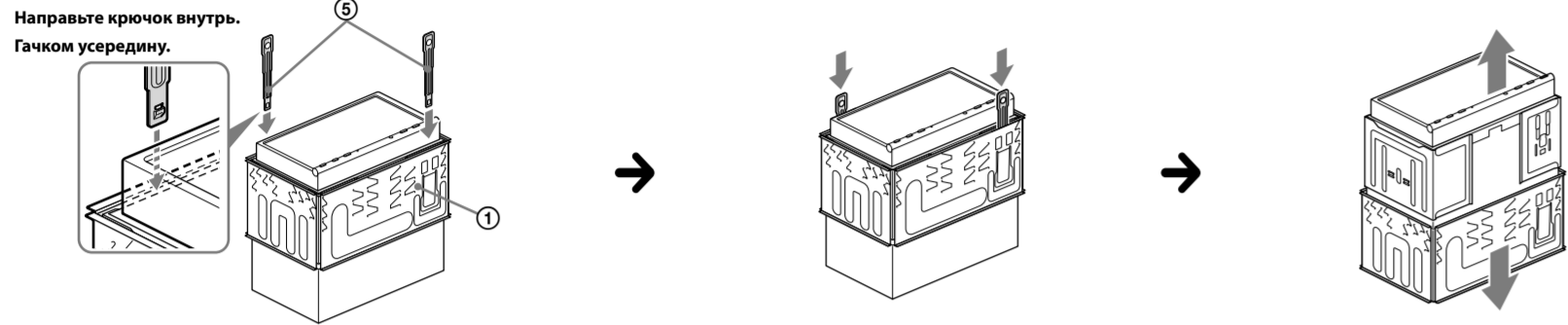
5 A 1



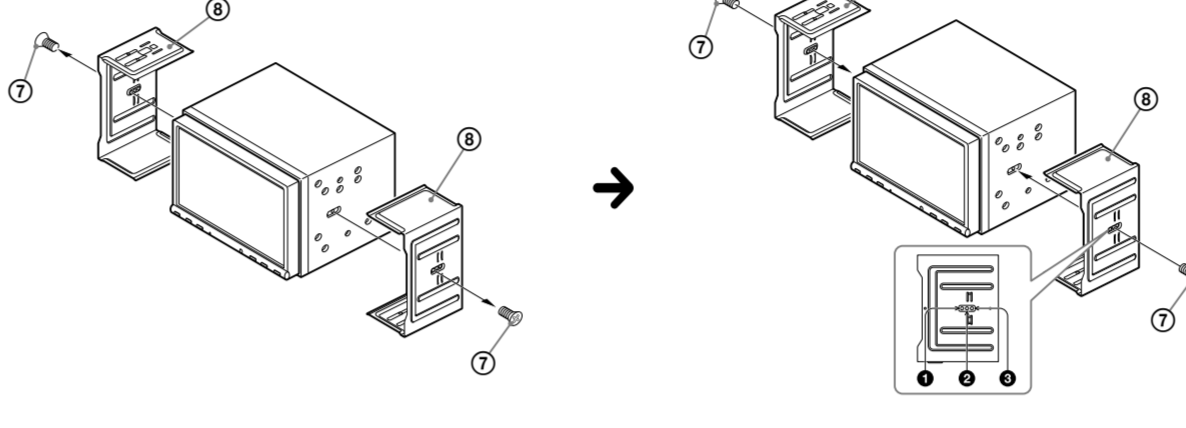
B 1



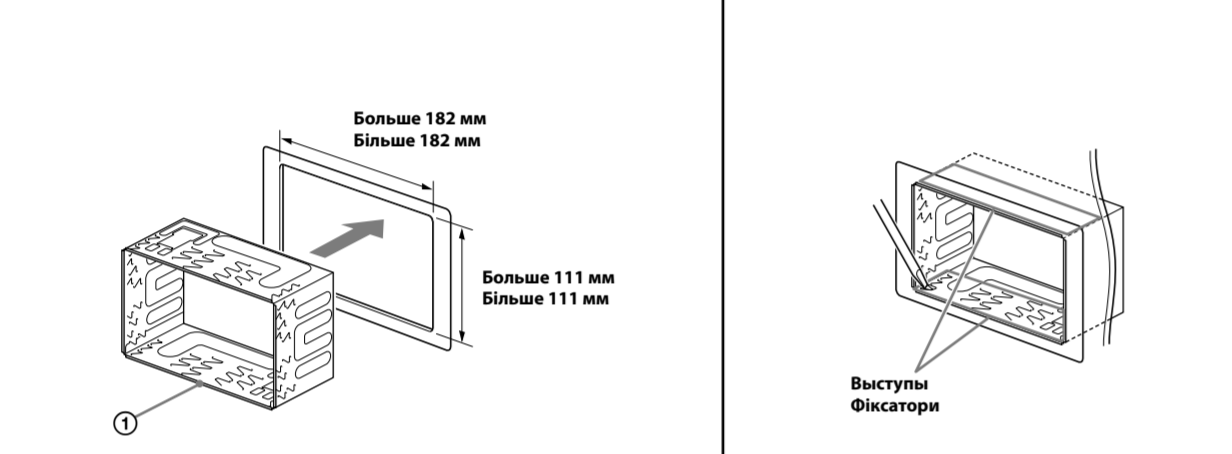
6



7



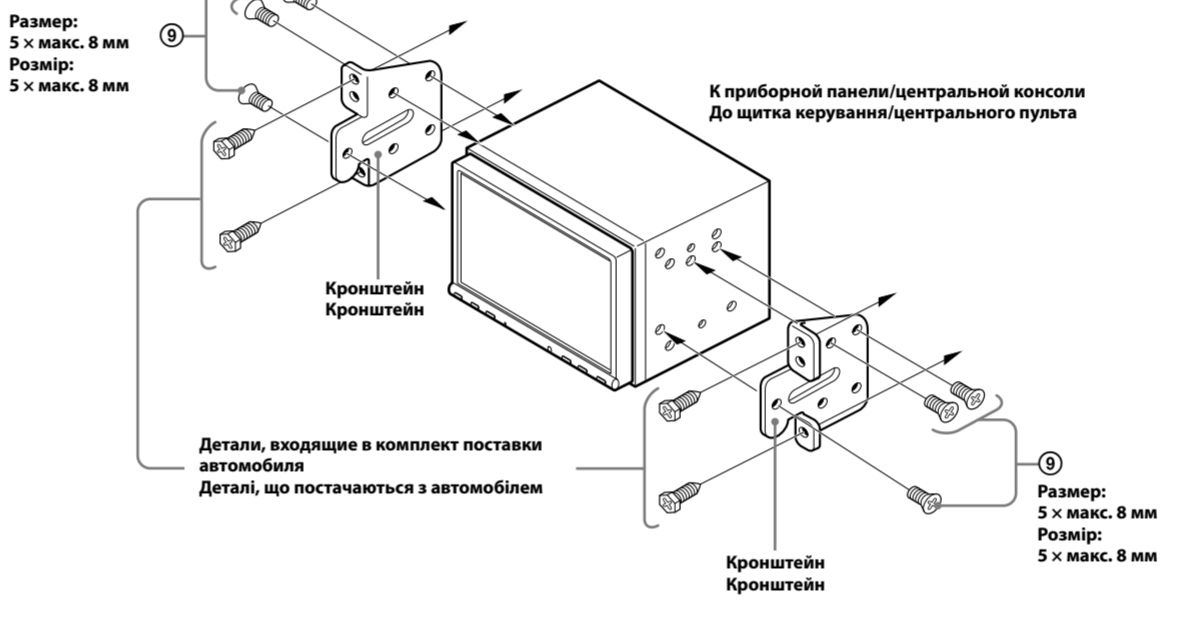
8 A 1



2



B



Меры предосторожности

- Место для установки устройства выбирайте тщательно, чтобы оно не мешало управлению автомобилем.
- Не устанавливайте устройство там, где оно будет подвержено воздействию пыли, грязи, чрезмерной вибрации или высоких температур, например в местах, попадающих под прямые солнечные лучи или находящихся рядом с вентиляционными решетками обдувателей.
- В целях обеспечения надежной и безопасной установки используйте лишь входящие в комплект монтажные детали.
- Чтобы плавно открывать и закрывать переднюю панель, легко вставлять или извлекать диски и, что особенно важно, безопасно управлять автомобилем, между передней панелью и рычагом переключения передач должно быть определенное расстояние. Необходимо расстояние может отличаться в зависимости от расположения рычага переключения передач в автомобиле. Перед установкой устройства внимательно выберите место установки, чтобы можно было безопасно управлять автомобилем.

Отсоединение кронштейна

- 1 Прежде чем устанавливать устройство, отсоедините кронштейн от устройства.
- 2 Вставьте одновременно до щелчка оба ключа для демонтажа между устройством и кронштейном.
- 3 Чтобы отделить устройство от кронштейна, потяните кронштейн вниз, а устройство вверх.

Регулировка рамок



Допустимый угол установки

Установите устройство под углом не более 45°.

Подключение кабеля стояночного тормоза

Обязательно подсоедините провод стояночного тормоза (светло-зеленый) на соединительном кабеле питания к кабелю переключателя стояночного тормоза. В разных автомобилях кабель переключателя стояночного тормоза может находиться в разных местах. Для получения дополнительных сведений обратитесь к своему автодилеру или ближайшему дилеру Sony.

Установка микрофона (только для модели XAV-701BT)

- Для общения в режиме громкой связи необходимо установить микрофон.
- Внимание!**
- Не подвергайте микрофон воздействию высоких температур и влажности.
 - Чрезвычайно опасность представляет закручивание шурупа вокруг колонки рулевого управления или рычага переключения передач. Не допускайте того, чтобы шуруп или другие компоненты препятствовали управлению автомобилем.
 - Если автомобиль оснащен воздушными подушками безопасности или другим амортизационным оборудованием, перед установкой обратитесь к дилеру Sony, у которого было приобретено изделие, или представителю корпорации Sony по обслуживанию в вашем регионе.

Установка на противосолнечный козырек

- 1 Установите микрофон на зажим.
- 2 Установите зажим на противосолнечный козырек.
- 3 Установите зажимы (не прилагаются) и отрегулируйте длину и положение кабеля таким образом, чтобы он не мешал при управлении.

Установка на приборную панель

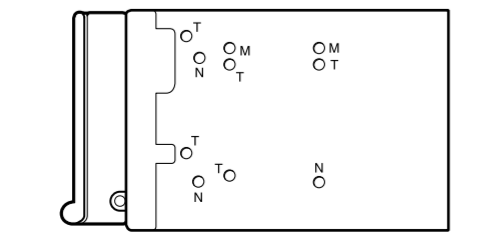
- 1 Установите микрофон на зажим, затем расположите шуруп в канавке зажима.
- 2 Закрепите зажим на приборной панели с помощью двусторонней ленты.
- 3 Установите зажим (не прилагаются) и отрегулируйте длину и положение кабеля таким образом, чтобы он не мешал при управлении.

Установка устройства

- 3-A Установка устройства с помощью прилагаемого кронштейна**
- 1 Установите прилагаемый кронштейн на приборной панели.
 - 2 Отогните зажимы наружу для надежной фиксации.
 - 3 Установите устройство в прилагаемый кронштейн.

- 3-B Установка устройства в японском автомобиле**
- В некоторых моделях японских автомобилей это устройство можно установить без использования прилагаемого кронштейна. Если вам не удастся это сделать, обратитесь за консультацией к дилеру Sony.

При монтаже данного устройства в кронштейн, предварительно установленные в автомобиле, используйте прилагаемые винты в соответствующих отверстиях в зависимости от марки вашего автомобиля. Т для автомобилей TOYOTA, M для автомобиля MITSUBISHI и N для автомобиля NISSAN.

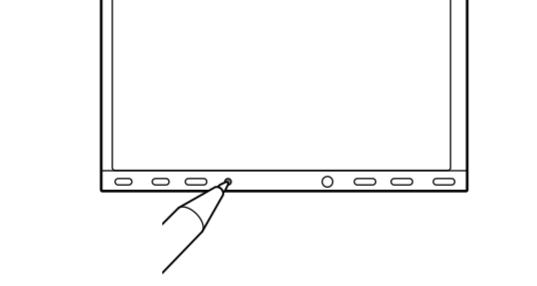


Внимание. Если в замке зажигания нет положения ACC

Задать функцию автоматического выключения. Для получения дополнительной информации см. прилагаемую «Инструкцию по эксплуатации». Если источник питания не выбран, устройство будет автоматически отключено через установленное время, что предотвращает разрядку аккумулятора. Если функция автоматического выключения не задана, то при каждом выключении зажигания нажмите и удерживайте кнопку [SOURCE/OFF] до тех пор, пока дисплей не погаснет.

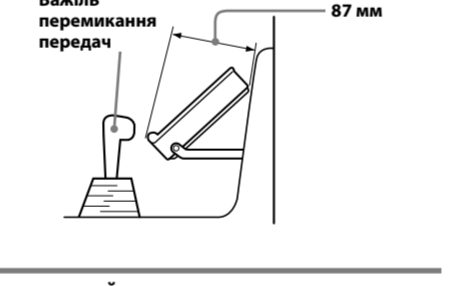
Кнопка Сброс

После завершения установки и подключения обязательно нажмите кнопку сброса, которая расположена за передней панелью, шариковой ручкой или т. п.



Заходи безпеки

- Уважно виберіть місце для встановлення, щоб пристрій не перешкодив нормальному керуванню автомобілем.
- Уникайте встановлення пристрою в місцях, що піддаються впливу пилу, бруду, надмірної вібрації або високої температури, наприклад у місцях, на які падає пряме сонячне проміння, або біля вентиляційних отворів обдувачів.
- Для безпечного та надійного встановлення використовуйте монтажне обладнання тільки з комплектом постачання.
- Щоб плавно відкривати або закривати передню панель, легко вставляти чи виймати диски і, що особливо важливо, безпечно керувати автомобілем, між передньою панеллю та важелем перемикачів передач має бути певна відстань. Необхідна відстань може зрізнитися — це залежить від розташування важеля перемикачів передач в автомобілі. Перед установкою пристрою уважно виберіть місце встановлення, щоб можна було безпечно керувати автомобілем.



Допустимий кут встановлення

Кут, під яким встановлено пристрій, не має перевищувати 45°.

Приєднання шнура перемикача стояночного гальма

Обов'язково під'єднайте дрот стояночного гальма (світло-зелений) кабелю живлення до шнура перемикача стояночного гальма. Знаходження шнура перемикача стояночного гальма в автомобілі залежить від автомобіля. Обов'язково стежте за тим, щоб він та інші предмети не перешкождали керуванню автомобілем.

Установлення мікрофона (тільки для моделі XAV-701BT)

- Для фіксації голосу під час розмов у режимі handsfree потрібно встановити зовнішній мікрофон.
- Попередження**
- Зберігайте мікрофон у місцях, де він не зазнає впливу високої температури та вологості.
 - Уважайте безпеку, якщо шуруп обмотається навколо кермової колонки або важеля переключення швидкості. Обов'язково стежте за тим, щоб він та інші предмети не перешкождали керуванню автомобілем.
 - Якщо в автомобілі є повітряні подушки або інші амортизуючі обладнання, перед встановленням зверніться в пункт продажу, де ви придбали цей пристрій, або до агента з продажу автомобіля.

3-A Установлення на сонцезахисному щитку

- 1 Установіть мікрофон на затискач.
- 2 Установіть затискач на сонцезахисний щиток.
- 3 Установіть затискачі (не постачаються) і відрегулюйте довжину і положення шнура, щоб він не заважав під час керування транспортним засобом.

3-B Установлення на щитку управління

- 1 Установіть мікрофон на затискач, а потім розмістіть шуруп вздовж жолобка затискача.
- 2 Двобічною липкою стрічкою приєднайте затискач до панелі управління.
- 3 Установіть затискач (не постачається) і відрегулюйте довжину і положення шнура, щоб він не заважав під час керування транспортним засобом.

Змінення кронштейна

- Перед установкою пристрою змініть із нього кронштейн.
- 1 Вставте до кляцання обидва ключі роз'єднання між пристроєм і кронштейном.
 - 2 Потягніть кронштейн, що постачається, вниз, а пристрій вгору, щоб роз'єднати кронштейн і пристрій.

Регулювання рамок



Кнопка перезавантаження

Після завершення встановлення та здійснення підключення обов'язково натисніть кнопку скидання, розташовану за передньою панеллю, кульовою ручкою тощо.

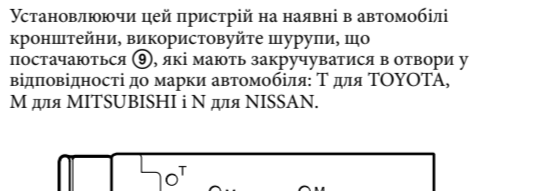


Установлення пристрою

- 3-A Установлення пристрою з кронштейном, що входить до комплекту постачання**
- 1 Розташуйте кронштейн, що постачається, у щитку керування.
 - 2 Вийміть фіксатори назовні, щоб забезпечити щільне прилягання.
 - 3 Установіть пристрій на кронштейн, що постачається.

- 3-B Установлення пристрою в японському автомобілі**
- У деяких марках японських автомобілів цей пристрій можна встановити без кронштейна з комплекту постачання. Якщо це зробить не вдається, зверніться до дилера компанії Sony.

Установлюючи цей пристрій на наявні в автомобілі кронштейни, використовуйте шурути, що постачаються, які мають закручуватися в отвори у відповідності до марки автомобіля: T для TOYOTA, M для MITSUBISHI і N для NISSAN.



Увага. Якщо в замку запалювання автомобіля немає положення ACC

Обов'язково налаштуйте функцію автоматичного вимкнення (Auto Off). Додаткова інформація наведена в «Інструкції з експлуатації», що постачається.

Якщо жодне джерело сигналу не обране, живлення пристрою буде автоматично й повністю припинене в заданий час, а пристрій вгору, щоб роз'єднати кронштейн і пристрій.

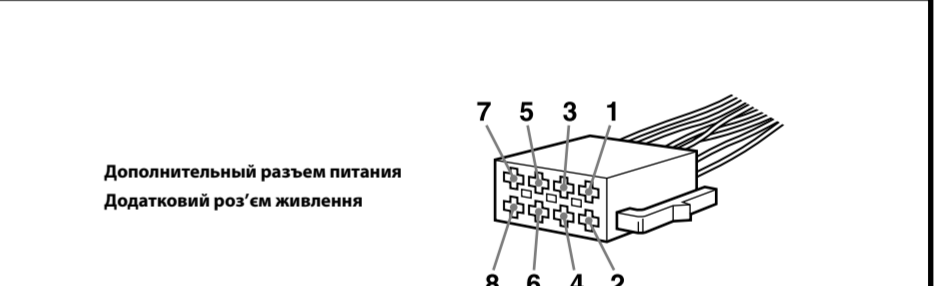
Якщо функція автоматичного вимкнення (Auto Off) не встановлено, під час кожного вимкнення запалювання натискайте та утримуйте [SOURCE/OFF], доки не зникне зображення на дисплеї.

Схема подключения питания

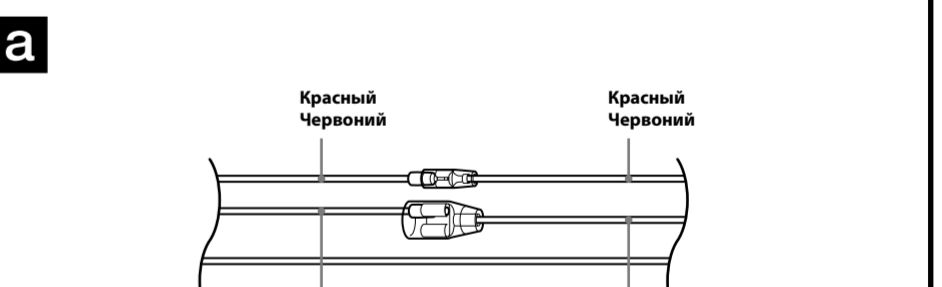
В разных автомобилях могут использоваться разные дополнительные разъемы питания. Чтобы убедиться в правильности выполнения подключений, обратитесь к схеме разъемов дополнительного питания автомобиля. Существуют три основных типа (как показано на рисунке ниже). Возможно, потребуется поменять местами красный и желтый провод соединительного кабеля питания устройства. После правильного выполнения соединений и подключения проводов источника питания подключите устройство к электронному блоку управления автомобилем. В случае возникновения вопросов и проблем, связанных с подключением устройства, которые не рассматриваются в настоящем руководстве, обратитесь к своему автодилеру.

Схема підключення живлення

Конструкція додаткового роз'єму живлення може залежати від марки автомобіля. Зверніться до схеми додаткового роз'єму живлення у своєму автомобілі, щоб впевнитися у правильності з'єднань. Існує три основні типи роз'ємів (зазначені нижче). Може знадобитися поміняти місцями червоний і жовтий дроти кабелю живлення і пристрою. Забезпечіть правильність підключення й розташування дротів кабелю живлення, підключіть пристрій до системи живлення автомобіля. У разі виникнення питань або проблем із під'єднанням пристрою, які не описані в цій інструкції, зверніться до автодилера.

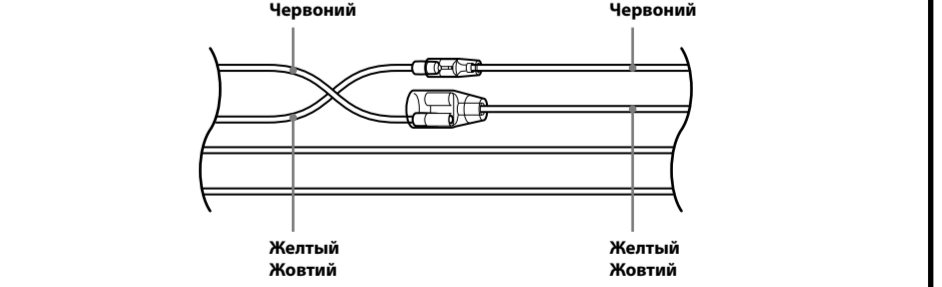


а



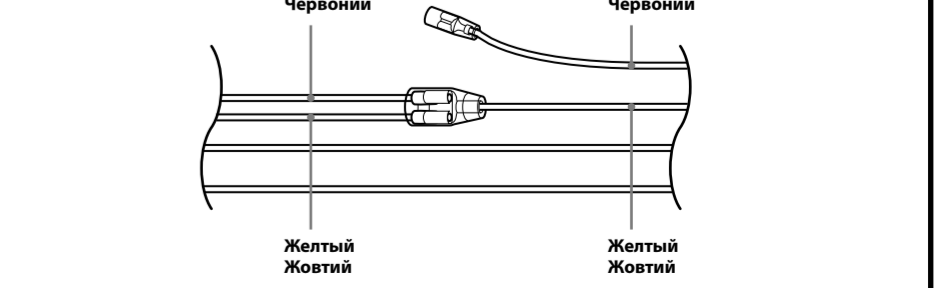
4	Желтый Жовтий	постоянная подача питания / постійне подання живлення	7	Красный Червоний	импульсный источник питания / імпульсний джерело живлення
---	---------------	---	---	------------------	---

б



4	Желтый Жовтий	импульсный источник питания / імпульсний джерело живлення	7	Красный Червоний	постоянная подача питания / постійне подання живлення
---	---------------	---	---	------------------	---

в



Автомобиль не имеет положения ACC / Автомобіль не має положення ACC