

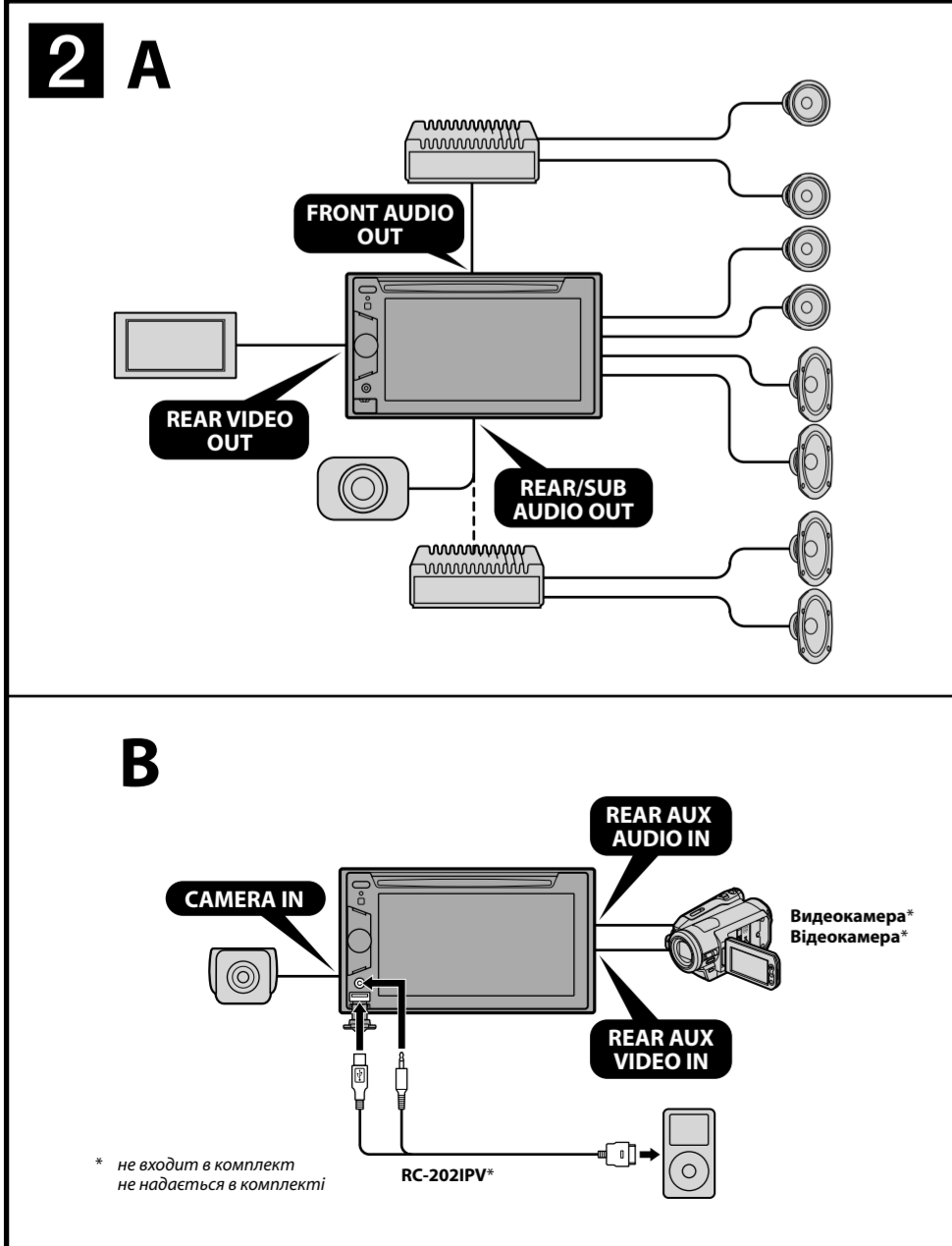
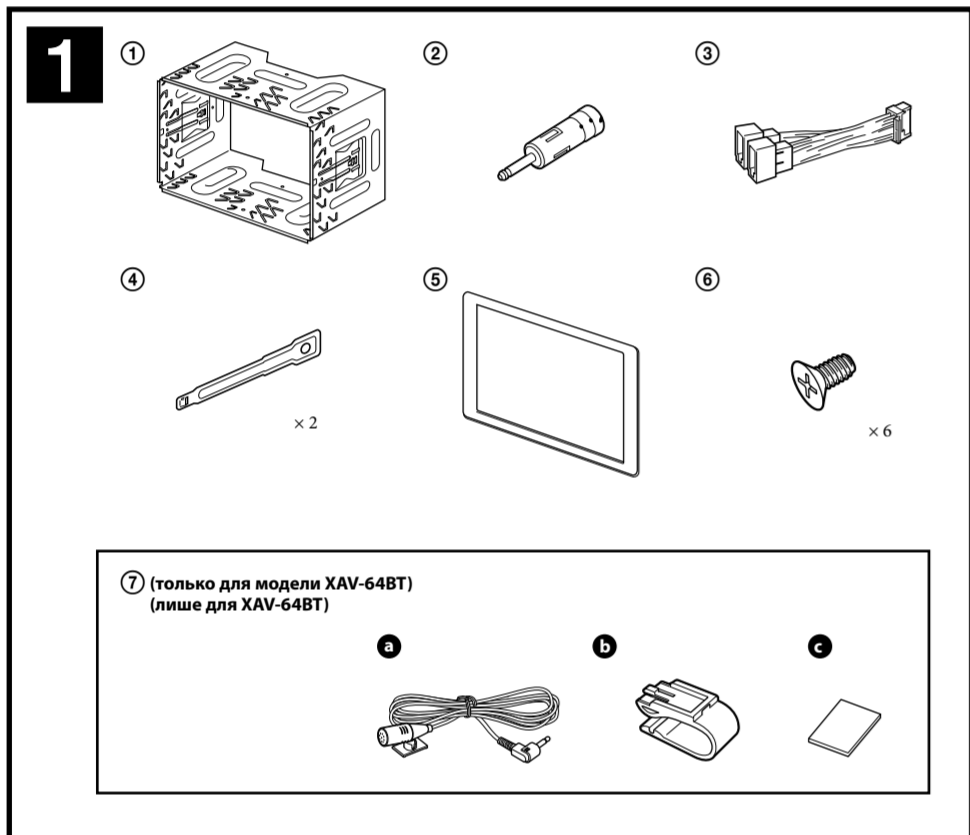
AV Center

Мультимедийная система

Установка/Подсоединение Установлення/Підключення

XAV-64BT
XAV-63

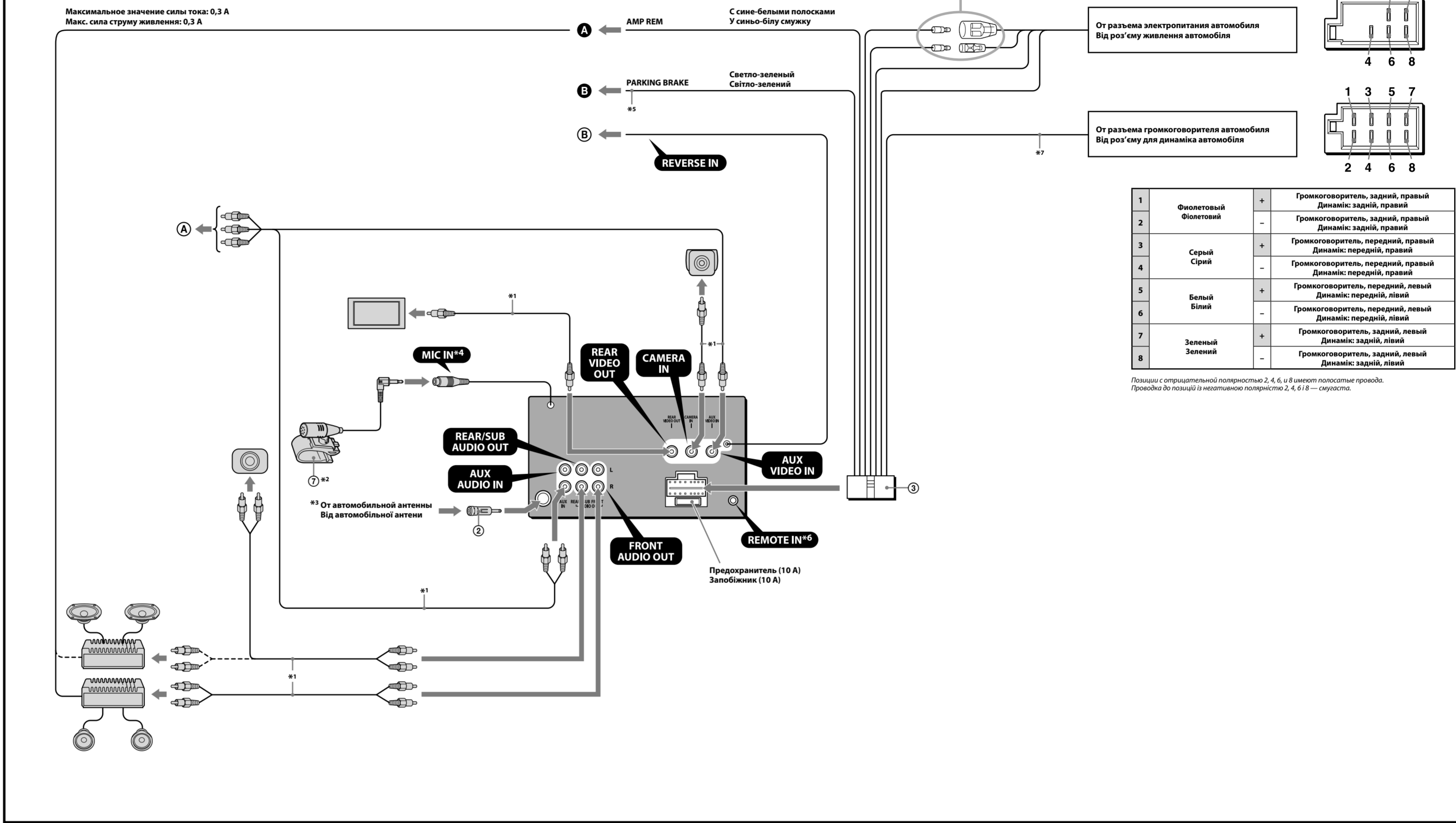
©2012 Sony Corporation Printed in Thailand



3

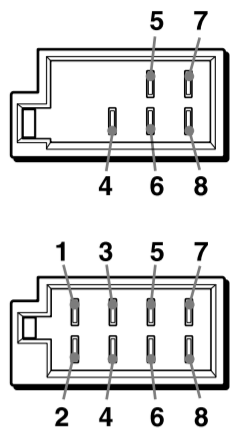
- *1 Кабель с контактами RCA (не прилагается).
- *2 Микрофон прилагается только к моделям XAV-64BT. Для получения дополнительной информации об установке микрофона см. «Установка микрофона (только для модели XAV-64BT)» на обратной стороне.
- *3 Примечание о подсоединении антенны. Если антенна, установленная в автомобиле, соответствует типу ISO (Международной организации по стандартизации), используйте для ее подсоединения прилагаемый адаптер. Сначала подсоедините автомобильную антенну к прилагаемому адаптеру, затем присоедините адаптер к гнезду антенны устройства.
- *4 Видный шнур микрофона доступен только для модели XAV-64BT. Независимо от того, собираетесь ли вы использовать кабель ввода микрофона или нет, проложите его так, чтобы он не мешал водителю. Если кабели прокладываются вокруг ног, закрепите кабели зажимами.
- *5 Для получения дополнительных сведений по подсоединению кабеля переключателя стояночного тормоза см. раздел «Подключение кабеля стояночного тормоза» на обратной стороне.
- *6 Может потребоваться особый адаптер.
- *7 Полное сопротивление громкоговорителей: 4–8 Ом x 4

- *1 Шнур із контактами RCA (не постачається).
- *2 Мікрофон постачається лише з моделлю XAV-64BT. Щоб дізнатися докладніше про установку мікрофона, див. розділ «Установка мікрофона (лише для XAV-64BT)» на зворотній стороні.
- *3 Примітка до підключення антени. Якщо антена, встановлена в автомобіль, відповідає типу ISO (Міжнародна організація зі стандартизації), для її підключення використовуйте адаптер. Спочатку підключіть автомобільну антену (фірму) до адаптера, що постачається, а потім підключіть адаптер до гнізда антени (фірми) у пристрої.
- *4 Видний шнур мікрофона надається лише для моделі XAV-64BT. Незалежно від того, чи буде використовуватися кабель входу мікрофона, прокладіть його так, щоб він не заважав водієві. Якщо кабелі прокладаються навколо ніг, закріпіть кабелі зажимами.
- *5 Щоб дізнатися докладніше про приєднання до шнура перемикача стояночного гальма, див. «Приєднання шнура перемикача стояночного гальма» на звороті.
- *6 Може знадобитися окремий адаптер.
- *7 Повний опір динаміків: 4–8 Ом x 4



4	Желтый Желтый	Постоянная подача питания Постійне подання живлення
5	Синий Синий	Управление антенной электрприводом Керування антеною з електроприводом
6	Оранжевый/белый Жовтий/білий	Импульсный источник питания подаетки Импульсний поданий живлення для підзарядки
7	Красный Черный	Импульсный источник питания Импульсне подання живлення
8	Черный Черный	Заземление Заземлення

Позиции 1, 2 и 3 не имеют контактных штырьков.
Для позиции 1, 2 и 3 контактные штырьки не переборщить.



1	Фиолетовый Фиолетовый	+	Громкоговоритель, задний, правый Динамик: задний, правый
2	Синий Синий	-	Громкоговоритель, задний, правый Динамик: задний, правый
3	Серый Серый	+	Громкоговоритель, передний, правый Динамик: передний, правый
4	Синий Синий	-	Громкоговоритель, передний, правый Динамик: передний, правый
5	Белый Белый	+	Громкоговоритель, передний, левый Динамик: передний, левый
6	Синий Синий	-	Громкоговоритель, передний, левый Динамик: передний, левый
7	Зеленый Зеленый	+	Громкоговоритель, задний, левый Динамик: задний, левый
8	Синий Синий	-	Громкоговоритель, задний, левый Динамик: задний, левый

Позиции с отрицательной полярностью 2, 4, 6, и 8 имеют полосу на проводе. Для позиции 1, 2, 4, 6, 8 — симметрия.

Внимание

- Подведите все провода заземления к одной точке заземления.
- Данное устройство предназначено только для работы с источниками питания постоянного тока 12 В с отрицательным заземлением.
- Не разбирайте устройство и не вносите в него изменений.
- Не устанавливайте устройство в места, где оно будет препятствовать срабатыванию воздушной подушки безопасности.
- Не допускайте попадания проводов под винты или между подвижными деталями (например, между направляющими сиденья).
- Перед выполнением соединения выключите зажигание автомобиля во избежание короткого замыкания.
- Подключите соединительный кабель питания к устройству и громкоговорителям до подключения его к дополнительному разъему питания.
- В целях безопасности обязательно изолируйте все свободные неподсоединенные провода изоляционной лентой.
- При установке устройства не надавливайте на ЖК-дисплей.

Примечания относительно провода питания (желтого)

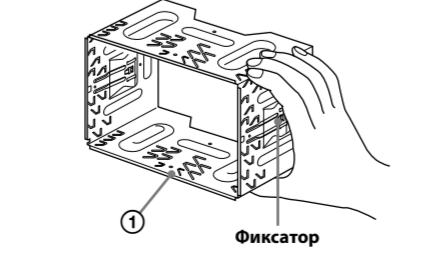
- При подсоединении устройства вместе с другими стереокомпонентами номинальное значение силы тока в электрической цепи автомобиля, к которой подключается устройство, должна быть выше, чем суммарное значение номинальной силы тока предохранителей всех компонентов.
- Если номинальное значение силы тока в электрической цепи автомобиля недостаточно высокое, подсоедините устройство напрямую к аккумулятору.

Список деталей 1

- Номера в списке соответствуют указанным в инструкции.
- Кронштейн (1) прикреплен к аппарату до поставки. Прежде чем устанавливать устройство, снимите кронштейн (1) с устройства с помощью ключей для демонтажа (2). Подарочную информацию см. в разделе «Особенности кронштейна (3)» на обратной стороне листа.
- Сохраните ключи для демонтажа (2) для использования в будущем, поскольку они также потребуются при демонтаже устройства из машины.
- Только для модели XAV-64BT: перед использованием соберите все составные части микрофона (7). Для получения дополнительной информации см. раздел «Установка микрофона (только для модели XAV-64BT)» на обратной стороне.

Внимание

Обращаясь с кронштейном (1) осторожно, чтобы не повредить пальцы.



Примечание
Перед установкой убедитесь, что фиксаторы по обеим сторонам кронштейна (1) вставлены внутрь на 3,5 мм. Если фиксаторы находятся в прямом положении или вынуты наружу, устройство не удастся надежно установить, и оно может выпасть.

Пример подключения 2

- Примечание (2 А)
• Прежде чем подсоединять устройство к усилителю, обязательно подсоедините провод заземления.
- Зеркало сдвигается вперед, когда используется усилитель.
- Примечание (2 В)
• Даже если несколько дополнительных устройств подсоединены к разным разъемам, их невозможно использовать одновременно.

Схема подключения 3

- 1 К входу AMP REMOTE IN дополнительного усилителя мощности
Этот вариант подключения используется только для усилителей. Подключение любой другой системы может привести к повреждению устройства.
- 2 Кабелю переключателя стояночного тормоза
4 К дополнительному устройству, такому как переносной медиаплеер, игровая консоль и т.п. (не прилагается)
Свет
Для подсоединения дополнительных устройств можно использовать кабель с разъемами RCA (не прилагается).
- 5 К разъему питания +12 В провода заднего фонаря автомобиля (только при подключении камеры заднего вида)

Внимание

При использовании антенны с электрическим приводом без рележного блока подсоединение этого устройства посредством прилагаемого соединительного кабеля питания (3) может привести к повреждению антенны.

О проводах управления и питания

- При включении мотора, а также использованием функции AF (Альтернативные частоты) или TA (Сообщения с текущей ситуацией на дороге) по проводу управления антенной (синий) или проводу питания антенны (синий) подается напряжение +12 В постоянного тока.
- Если на заднем/переднем стекле автомобиля установлена встроенная антенна диапазона FM/MW/LW, подсоедините провод управления антенной к электрическому приводу (синий) или проводу питания дополнительных устройств (серый) к разъему усилителя антенны. Чтобы получить дополнительную информацию, обратитесь к своему дилеру.
- Антенна с электрическим приводом, не оснащенная рележным блоком, с этим устройством использоваться не может.

Подключение для поддержки памяти

Коды к устройству подсоедините желтый электрический провод, блок памяти будет постоянно получать питание даже при выключенном зажигании.

Примечание относительно подключения громкоговорителей

- Прежде чем подсоединять громкоговорители, выключите зажигание.
- Во избежание повреждения используйте громкоговорители с полным сопротивлением 4–8 Ом, способные принимать достаточно мощную сигналы.
- Не подсоединяйте разные громкоговорители к корпусу автомобиля и соединяйте разные громкоговорители с разъемами левых громкоговорителей.
- Не подсоединяйте провод заземления устройства к отрицательному (-) разъему громкоговорителя.
- Не пытайтесь подсоединить громкоговорители параллельно.
- Подключите мощные токовые громкоговорители (со встроенным усилителем) и анализ для громкоговорителей может привести к повреждению устройств.
- Во избежание неправильной работы устройства не используйте встроенные в автомобиль громкоговорители, если имеется общий отрицательный провод (-) для правого и левого громкоговорителей.
- Не подсоединяйте друг к другу провода громкоговорителей.

Примечание относительно подключения

Если на дисплее появилось надпись «Выходное соединение не установлено», проверьте правильность подсоединения громкоговорителей и усилителя.

Увага!

- Подключите все заземленные кабели до одной точки заземления.
- Цепь прибора разорвано лишь для работы від джерела живлення постійного струму з напругою 12 В і негативним заземленням.
- Ніколи не розбирайте пристрій та не змінюйте його конструкції.
- Не встановлюйте пристрій у місцях, де він заважатиме розкриттю повітряної подушки.
- Уникайте потрапляння дров'яні гвинти або між рухомими деталями об'єднання (наприклад, між напрямними сидіння).
- Перед виконанням підключень вимкніть запалення автомобіля, щоб запобігти короткому замиканню.
- Підключіть кабель живлення (3) до пристрою та динаміків перед його підключенням до додаткового роз'єму живлення.
- Переконайтеся в тому, що будь-які не підключені кабелі ізольовано відокремлено відокремлено стрічкою для забезпечення безпеки.
- Не натискайте на РК-дисплей під час встановлення пристрою.

Примітка щодо кабелю підключення живлення (жовтий)

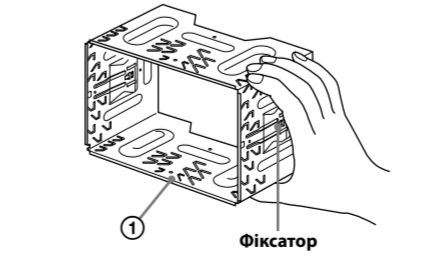
- Підключення пристрою разом з іншими стереокомпонентами сила струму в контурі автомобіля, до якого під'єднано пристрій, має бути вищою за суму значень сили струму, вказаної на плавких запобіжниках кожного компонента.
- Якщо сила струму в контурі автомобіля недостатньо висока, підключіть пристрій безпосередньо до акумулятора.

Список деталей 1

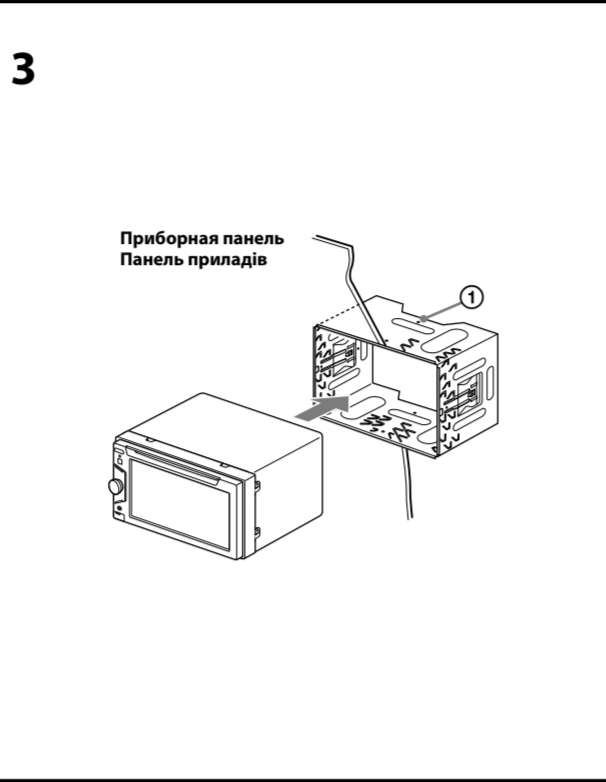
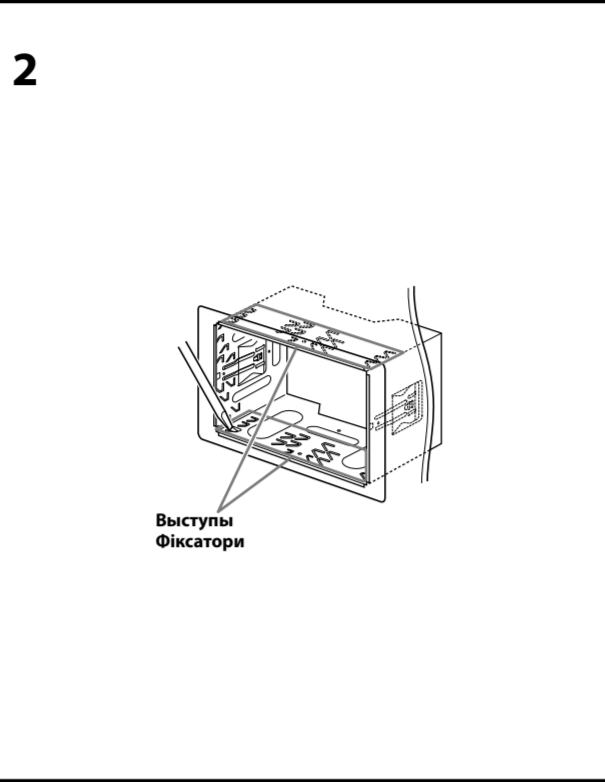
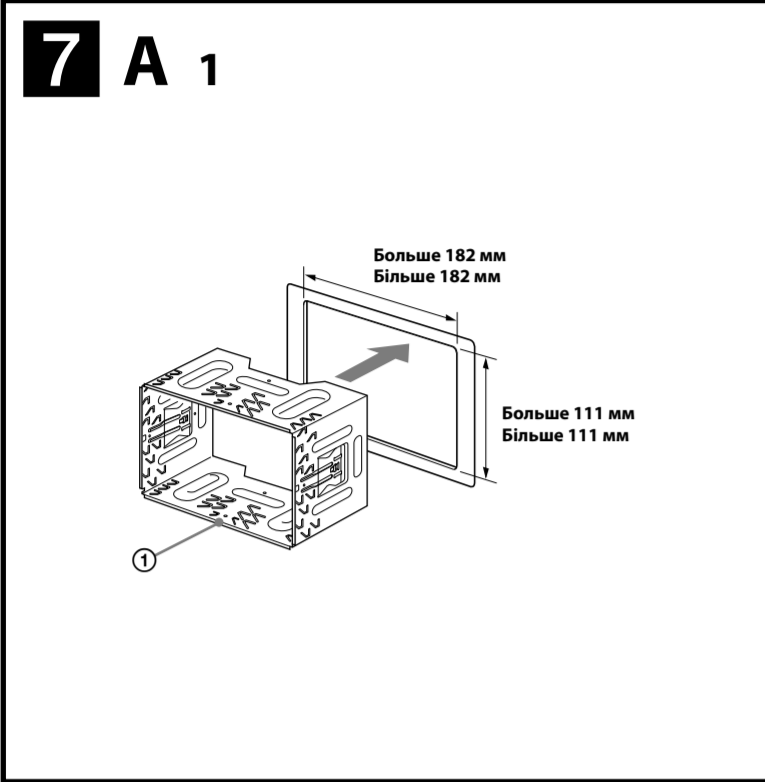
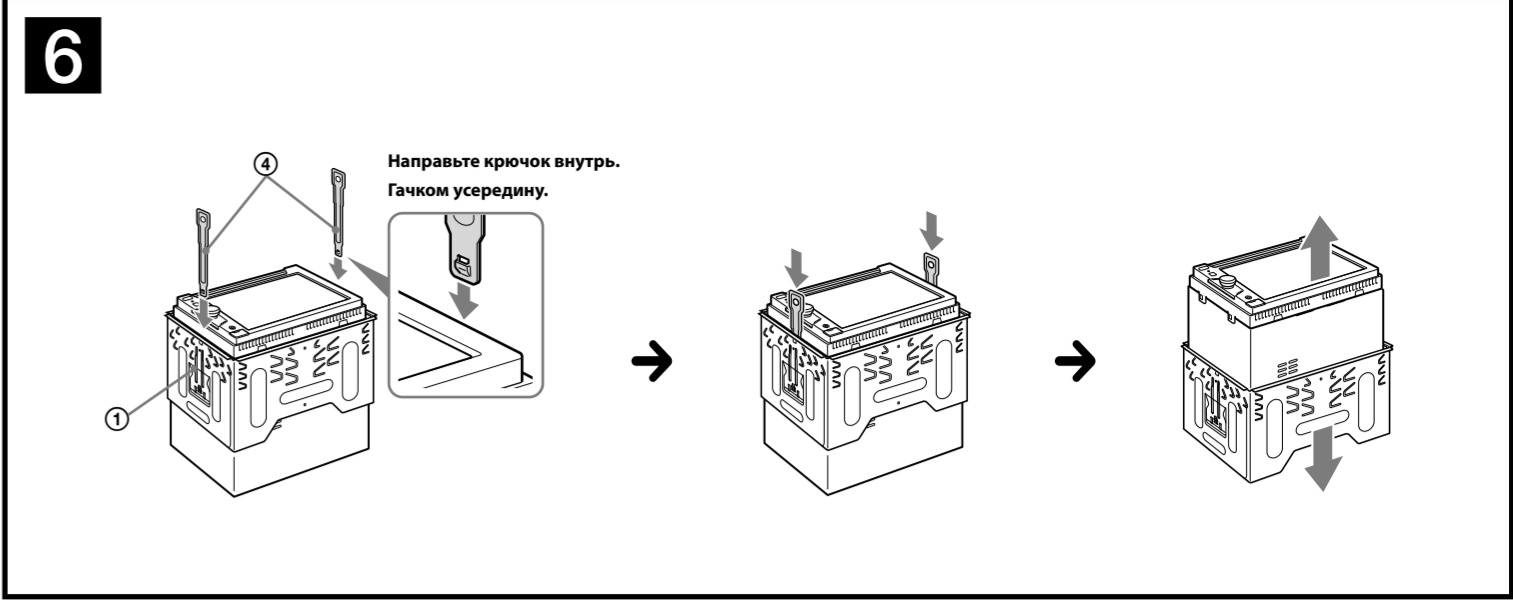
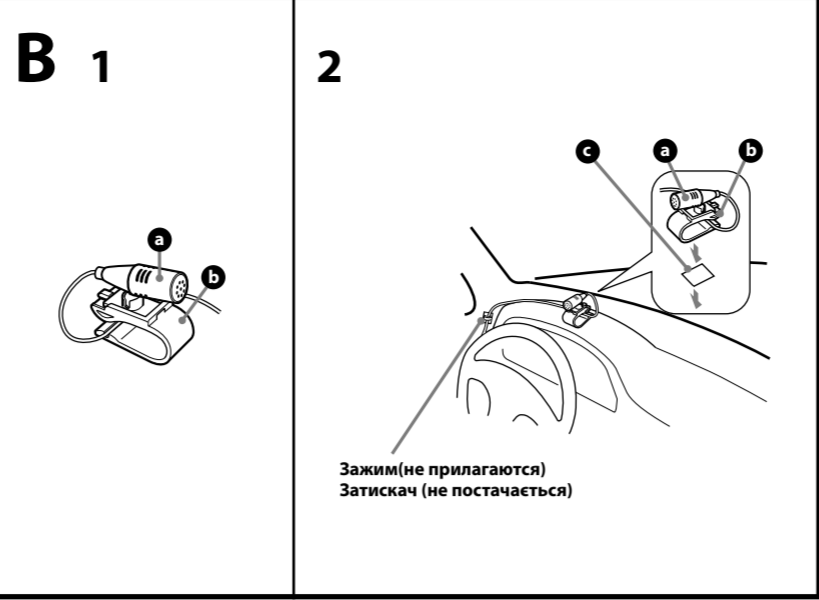
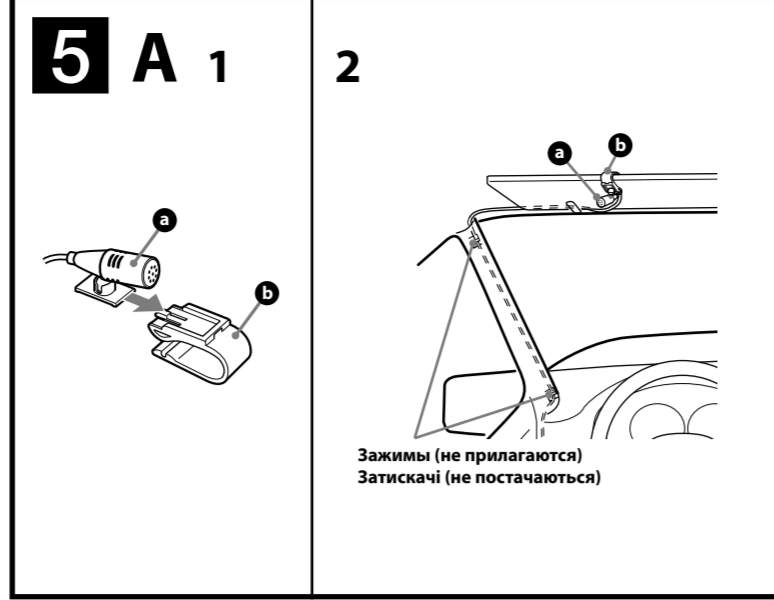
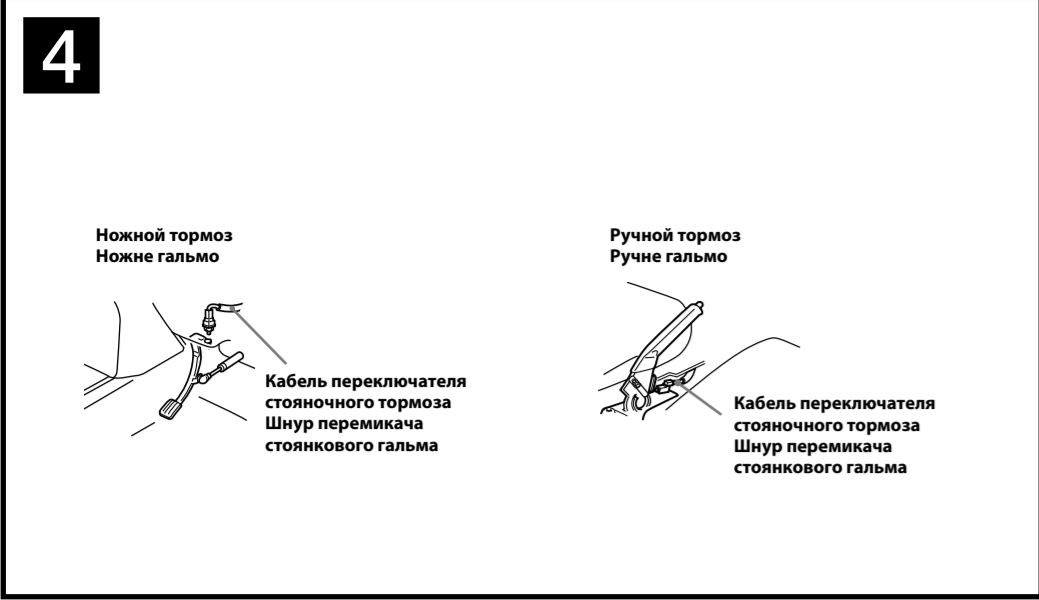
- Цифры в списке соответствуют шифрам в инструкции.
- Кронштейн (1) прикреплен к прибору виробником. Перед встановленням пристрою скористайтесь ключами роз'єднання (2), щоб від'єднати кронштейн (1) від пристрою. Для отримання додаткової інформації див. «Від'єднання кронштейна (3)» на зворотній стороні.
- Збережіть на майбутнє ці ключі роз'єднання (2), оскільки вони потрібні для зняття пристрою з автомобіля.
- Лише для XAV-64BT: зберіть мікрофон із деталей (7) перед використанням. Докладніші відомості див. у розділі «Установка мікрофона (лише для XAV-64BT)» на зворотній стороні.

Увага!

Тримайте кронштейн (1) обережно, щоб уникнути пошкодження пальців.



Примітка
Перед установкою переконайтеся, що фіксатори з обох боків кронштейна (1) вставлені всередину на 3,5 мм. Якщо фіксатори не вставлені або вони вставлені назовні, пристрій не буде встановлено належним чином, і він може випасти.



Меры предосторожности

- Место для установки устройства выберите тщательно, чтобы оно не мешало управлению автомобилем.
- Не устанавливайте устройство там, где оно будет подвержено воздействию пыли, грязи, чрезмерной вибрации или высоких температур, например в местах, попадающих под прямые солнечные лучи или находящихся вблизи вентиляционных решеток обдувателей.
- В целях обеспечения надежной и безопасной установки используйте лишь входящие в комплект монтажные детали.

Установка устройства

7-A Установка устройства с помощью прилагаемого кронштейна

- 1 Установите прилагаемый кронштейн ① в приборной панели.
- 2 Отогните зажимы наружу для надежной фиксации.
- 3 Установите устройство в прилагаемый кронштейн ②.

7-B Установка устройства в японском автомобиле

В некоторых моделях японских автомобилей это устройство можно установить без использования прилагаемого кронштейна. Если вам не удастся это сделать, обратитесь за консультацией к дилеру Sony.

При монтаже данного устройства в кронштейн, предварительно установленные в автомобиле, используйте установленные в автомобиле, используйте винты ⑥ в соответствующих отверстиях в зависимости от марки вашего автомобиля: T для автомобилей TOYOTA, M для автомобиля MITSUBISHI и N для автомобиля NISSAN.

Заходи безпеки

- Уважно вибери́ть місце для встановлення, щоб пристрій не перешкодив нормальному керуванню автомобілем.
- Уникайте встановлення пристрою в місцях, що піддаються впливу пилу, бруду, надмірної вібрації або високої температури, наприклад у місцях, на які падає пряме сонячне проміння, або біля вентиляційних отворів обігрівача.
- Для безпечного та надійного встановлення використовуйте монтажні обладнання тільки з комплекту постачання.

Установлення пристрою

7-A Установлення пристрою з кронштейном, що входить до комплекту постачання

- 1 Розстачуйте кронштейн, що постачається ①, у щитку керування.
- 2 Виніть фіксатори назовні, щоб забезпечити щільне прилягання.
- 3 Установіть пристрій на кронштейні, що постачається ②.

7-B Установлення пристрою в японському автомобілі

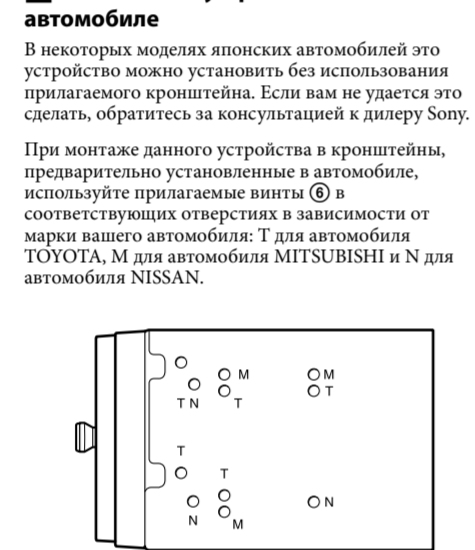
У деяких марках японських автомобілів цей пристрій можна встановити без кронштейна з комплекту постачання. Якщо це зробити не вдається, зверніться до дилера компанії Sony.

Установлюючи цей пристрій на навівні в автомобілі кронштейні, використовуйте шпурини, що постачаються ⑥, які мають закручуватися в отвори у відповідності до марки автомобіля: T для TOYOTA, M для MITSUBISHI і N для NISSAN.

Допустимый угол установки
Установите устройство под углом не более 45°.

Подключение кабеля стояночного тормоза

Обязательно подсоедините провод стояночного тормоза (светло-зеленый) на соединительном кабеле питания ③ к кабелю переключателя стояночного тормоза. В разных автомобилях кабель переключателя стояночного тормоза может находиться в разных местах. Для получения дополнительных сведений обратитесь к своему автодилеру или ближайшему дилеру Sony.



Установка микрофона (только для модели XAV-64BT)

Для общения в режиме громкой связи необходимо установить микрофон ⑦.

Внимание!

- Не подвигайте микрофон воздействию высоких температур и влажности.
- Чрезвычайно опасность представляет закручивание шнуров вокруг колонки рулевого управления или рычага переключения передач. Не допускайте того, чтобы шнур или другие компоненты препятствовали управлению автомобилем.
- Если автомобиль оснащен воздушными подушками безопасности или другим амортизационным оборудованием, перед установкой обратитесь к дилеру Sony, у которого было приобретено изделие, или представителю корпорации Sony по обслуживанию в вашем регионе.

Внимание. Если в замке зажигания нет положения ACC

Задайте функцию автоматического выключения. Для получения дополнительной информации см. прилагаемую «Инструкцию по эксплуатации». Если источник питания не выбран, устройство будет автоматически отключено через установленное время, что предотвращает разрядку аккумулятора. Если функция автоматического выключения не задана, то три каждого выключения зажигания нажмите и удерживайте кнопку (SOURCE/POP) до тех пор, пока дисплей не погаснет.

Кнопка Сброс

После завершения установки и выполнения подключений обязательно нажмите кнопку сброса с помощью заостренного предмета, например шариковой ручки и т.п.



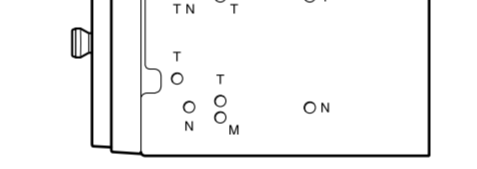
Отсоединение кронштейна

Прежде чем устанавливать устройство, отсоедините кронштейн ① от устройства.

- 1 Вставьте одновременно до щелчка оба ключа для демонтажа ① между устройством и кронштейном ①.
- 2 Чтобы отделить устройство от кронштейна, потяните кронштейн ① вниз, а устройство вверх.

Установлення мікрофона (лише для XAV-64BT)

Для фіксації гомосу під час розмов у режимі handsfree потрібно встановити зовнішній мікрофон ⑦.



Увага. Якщо в замку запалювання автомобіля немає положення ACC

7-A Установлення на сонцезахисному щитку

- 1 Установіть мікрофон ⑧ на затискач ②.
- 2 Установіть затискач ② на сонцезахисний щиток.
- 3 Установіть затискачі (не постачаються) і відрегулюйте довжину й положення шнурів, щоб він не заважав під час керування транспортним засобом.

Увага. Якщо в замку запалювання автомобіля немає положення ACC

Обов'язково налаштуйте функцію автоматичного вимкнення (Auto Off). Додаткова інформація наведена в «Інструкції з експлуатації», що постачається.

Якщо жодне джерело сигналу не обране, живлення пристрою буде автоматично й повністю припинене в заданий час, аби попередити розрядження аккумулятора.

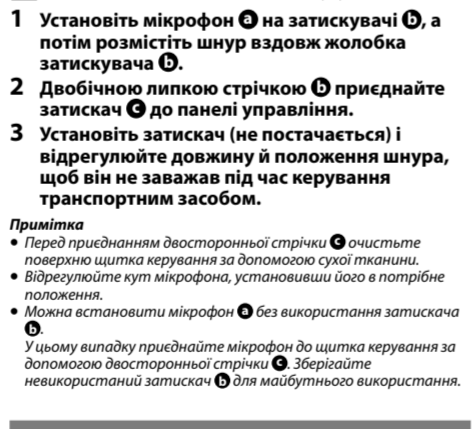
Якщо функцію автоматичного вимкнення (Auto Off) не встановлено, під час кожного вимкнення запалювання натискайте та утримуйте (SOURCE/POP), доки не зникне зображення на дисплеї.

7-B Установлення на щитку управління

- 1 Установіть мікрофон ⑧ на затискачі ②, а потім розмістіть шнур вдрозж жолобка затискавача ②.
- 2 Двобічною липкою стрічкою ③ приєднайте затискач ② до панелі управління.
- 3 Установіть затискачі (не постачаються) і відрегулюйте довжину й положення шнурів, щоб він не заважав під час керування транспортним засобом.

Кнопка перезагрузки

Виконавши встановлення й підключення, обов'язково натисніть кнопку перезавантаження кульовою ручкою тощо.



Знімання кронштейна

Перед установленням пристрою зніміть із нього кронштейн ①.

- 1 Вставте до кляцання обидва ключі роз'єднання ① між пристроєм і кронштейном ①.
- 2 Потягніть кронштейн, що постачається, ① вниз, а пристрій вгору, щоб роз'єднати кронштейн і пристрій.

Схема подключения питания

В разных автомобилях могут использоваться разные дополнительные разъемы питания. Чтобы убедиться в правильности выполнения подключений, обратитесь к схеме разъемов дополнительного питания автомобиля. Существуют три основных типа (как показано на рисунке ниже). Возможно, потребуются поменять местами красный и желтый провода соединительного кабеля питания ④ устройства. После правильного выполнения соединений и подключения проводов источника питания подсоедините устройство к электронному прибору.

Схема підключення живлення

Конструкція додаткового роз'єму живлення може залежати від марки автомобіля. Зверніться до схеми додаткового роз'єму живлення у своєму автомобілі, щоб переконатися у правильності з'єднань. Існують три основні типи роз'ємів (зазначені нижче). Може знадобитися поміняти місцями червоний і жовтий дроти кабелю живлення ④ пристрою. Забезпечивши правильність підключення й розташування дротів кабелю живлення, підключіть пристрій до системи живлення автомобіля. У разі виникнення питань або проблем із під'єднанням пристрою, які не описані в цій інструкції, зверніться до автодилера.

