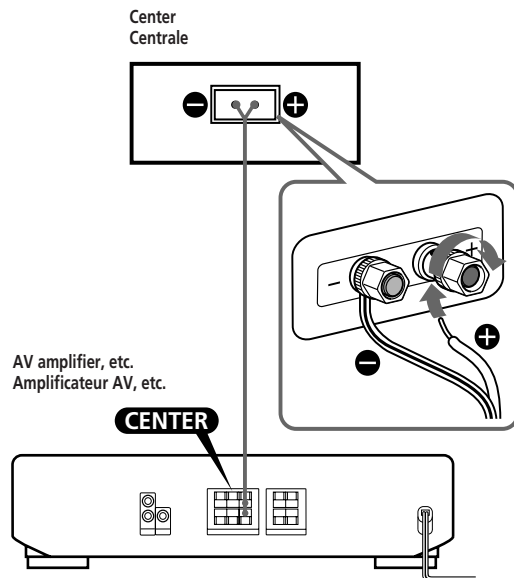


SONY®

Speaker System

SS-CNK10ED

4-251-802-11(1)



- When connecting the speaker cords (not supplied) to the speaker terminals (CENTER) on the AV amplifier, etc.
- Au raccordement des cordons d'enceinte (non fournis) aux bornes d'enceinte (CENTER) de l'amplificateur AV, etc.

English

Precautions

- Avoid driving the speaker system continuously with a wattage exceeding the maximum input power of this speaker system.
- Before connecting, turn off the amplifier to avoid damaging the speaker system.
- If the +/- connection is incorrect, the bass tones seem to be missing and the position of the instruments becomes obscure.

In case color irregularity is observed on nearby TV screen

With the magnetically shielded type of the speaker system, the speakers can be installed near a TV set. However color irregularity may still be observed on the TV screen depending on the type of your TV set.

If color irregularity is observed...

→ Turn off the TV set, then turn it on after 15 to 30 minutes.

If color irregularity is observed again...

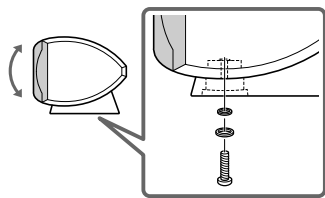
→ Place the speakers more apart from the TV set.

Positioning the speaker

Attach the speaker to the supplied speaker base with the screw and washer (supplied). For optimum listening enjoyment, the speaker should face directly towards the listener. Adjust the angle of the speaker base appropriately.

Adjust the angle of the speaker

Loosen the screw under the base to adjust the angle, then tighten them again afterwards.



Note

Do not install the speaker on top of a TV set.

Specifications

Speaker system	2-way, magnetically shielded.
Speaker unit	Woofer: 12 cm (4 3/4 inches), cone type × 2 Tweeter: 2.5 cm (1 inch), dome type
Rated impedance	8 ohms
Power handling capacity	Maximum input power: 120 watts
Characteristic sensitivity level	87 dB (2.83 V, 1 m)
Effective frequency range	50 - 70,000 Hz
Cross over frequency	3,500 Hz
Dimensions	Approx. 430 × 190 × 275 mm (17 × 7 1/2 × 10 7/8 inches) (w/h/d)
Mass	Approx. 6.5 kg (14 lb 6 oz)
Supplied accessories	Base (1) Screw (2) Washer (2) Washer (White) (2)

Design and specifications are subject to change without notice.

Français

Précautions

- Evitez de faire fonctionner les enceintes en continu à un wattage excédant la puissance d'entrée maximale du système.
- Avant d'effectuer les connexions, mettez l'amplificateur hors tension afin d'éviter d'endommager les enceintes.
- Si les bornes +/- ne sont pas raccordées correctement, les tonalités basses sembleront absentes et la position des instruments sera indistincte.

En cas d'anomalie des couleurs sur un téléviseur se trouvant à proximité

Ces enceintes, blindées magnétiquement, peuvent s'installer à proximité d'un téléviseur. Mais, selon le type de téléviseur, des anomalies de couleur peuvent apparaître.

En cas d'anomalie de couleur...

→ Mettez le téléviseur hors tension, puis à nouveau sous tension au bout de 15 à 30 minutes.

Si l'anomalie de couleur persiste...

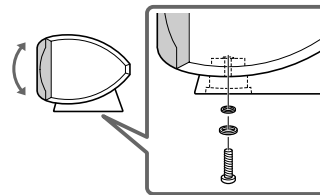
→ Eloignez davantage les enceintes du téléviseur.

Mise en place des enceintes

Fixez l'enceinte au support d'enceinte fourni à l'aide des vis et rondelles (fournies). Pour une écoute optimale, les enceintes doivent être dirigées vers l'auditeur. Ajustez l'angle du support d'enceinte correctement.

Réglez l'angle des enceintes

Dévissez les vis sous le support pour régler l'angle, puis vissez-les à nouveau.



Remarques

N'installez pas les enceintes sur un téléviseur.

Spécifications

Enceintes	2 voies, à blindage magnétique
Haut-parleurs	Haut-parleur de graves: 12 cm (4 3/4 pouces), à cône × 2 Haut-parleurs d'aiguës: 2,5 cm (1 pouce), à dôme
Impédance nominale	8 ohms
Puissance admissible	Puissance d'entrée maximale: 120 watts
Niveau de sensibilité caractéristique	87 dB (2,83V, 1 m)
Plage de fréquences effective	50 - 70 000 Hz
Fréquence de recoupement	3 500 Hz
Dimensions	Env. 430 × 190 × 275 mm (17 × 7 1/2 × 10 7/8 pouces) (l/h/p)
Poids	Env. 6,5 kg (14 li 6 on)
Accessoires fournis	Base (1) Vis (2) Rondelle (2) Rondelle (Blanche) (2)

La conception et les spécifications sont modifiables sans préavis.