

快速入门指南

如何安装附带的软件
如何使用播放器



NWZ-E453/E454/E455

©2010 Sony Corporation Printed in Malaysia
2010/6

关于手册

除了本快速入门指南，本机还附带用户手册（HTML 文档），您可通过 WALKMAN Guide 查看该文档。有关详细说明，请参阅“如何安装附带的软件（内含用户手册）”。



* 4 1 9 2 1 1 4 7 1 * (1)

中国大陆地区的用户

使用产品前请仔细阅读本使用说明书，并请妥善保管
数码音频/视频播放器（彩色液晶显示屏/内置收音功能）

附件

检查包装内的附件。

- 耳机 (1)
 - USB 连接线 (1)
 - 连接装置 (1)
- 将播放器连接到支架（不提供）等时使用



- 快速入门指南（本说明书）
- 软件

此软件存储在播放器的内置闪存中，其内容如下：
- Content Transfer
- WALKMAN Guide
- 用户手册等

有关如何安装的详情，请参阅“如何安装附带的软件（内含用户手册）”。

关于 Windows 操作系统和 Windows Media Player

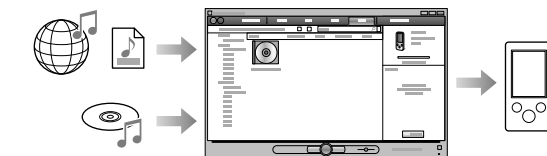
请确认您的操作系统为 Windows XP（Service Pack 3 或更高版本）、Windows Vista^{*1}（Service Pack 1 或更高版本）或 Windows 7^{*1}，且电脑上安装的 Windows Media Player 版本为 11（Windows XP/Windows Vista）或 12（Windows 7）。

有关 Windows Media Player 使用或支持的详细信息，请访问以下网站查看 Windows Media Player 的信息：
<http://support.microsoft.com/>

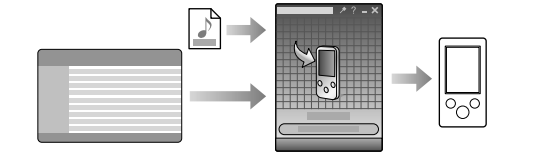
^{*1} 不支持 Windows XP 的 [兼容模式]。

传送音乐的三种方式

从 CD 等媒体上传送时，使用 Windows Media Player

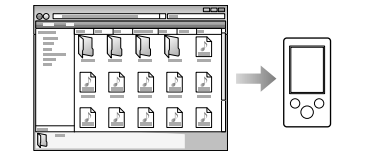


从 iTunes^{*1} 等传送时，使用 Content Transfer



^{*1} Content Transfer 支持从 iTunes 9.0 传送数据到播放器。

使用 Windows 资源管理器拖放



有关传送音乐、影像、照片或播客的详细说明，请参阅用户手册。通过 WALKMAN Guide 可方便地查看用户手册。

关于 Media Go 软件

如果您想要将 Media Go 与 PSP®（PlayStation® Portable）或 Sony Ericsson 手机一起使用，且您已经将 Media Go 更新到了最新版本（1.5 或更高版本），则可从 Media Go 将数据传送到播放器。

如何安装附带的软件（内含用户手册）

1 将播放器连接在电脑上。



2 在电脑上按照以下顺序进行选择。

选择 [开始] - [我的电脑] 或 [计算机] - [WALKMAN] - [Storage Media]。

3 双击 [Setup.exe]。

将出现安装向导。
• 当您执行 [Setup.exe] 时，[Setup.exe] 和存储在播放器的 [Storage Media] 文件夹中的 [Install] 将被复制到您的电脑中作为备份，且 WALKMAN Guide 和 Content Transfer 将安装到您的电脑上。

4 请按照屏幕上的指示进行操作。

执行 [Setup.exe] 之后，WALKMAN Guide 快捷方式将出现在电脑桌面上。
• 将播放器连接到电脑后，当附带软件安装完毕时，将自动启动 Content Transfer。

5 双击桌面上的 （WALKMAN Guide）启动 WALKMAN Guide。

有关传送音乐等操作的详细说明，请参阅 WALKMAN Guide 中的用户手册。

提示

- 您可从 [开始] 菜单（单击 [开始] 时显示）启动 WALKMAN Guide 和 Content Transfer。
- 如果您通过对播放器的内置闪存进行格式化删除了播放器中的 [Setup.exe] 文件和 [Install] 文件夹，请将这此数据从电脑中的 [Backup] 文件夹复制到播放器。然后将播放器连接到要安装的电脑，接着从上述步骤 1 开始执行安装。默认安装设定中，备份数据保存在电脑上的以下 [C:] 驱动器中。
C:\Program Files\Sony\WALKMAN Guide\NWZ-E450\Backup

WALKMAN Guide 的作用？

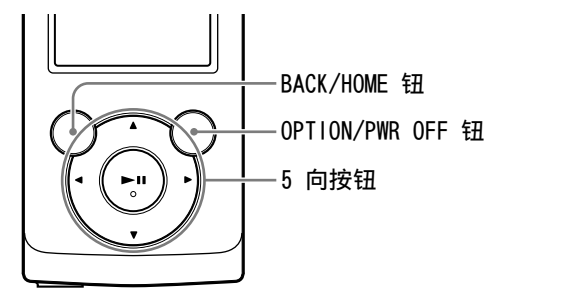
WALKMAN Guide 包含以下项目。

- 用户手册
在网络浏览器中可查看以下内容。
- 播放器的详细使用说明
- 如何用软件将内容传送到播放器
- 故障排除
 - 用户注册链接
 - 用户支持链接
 - 其它有用的链接
在下载站点上带有链接信息等。
- 附件因购买本产品所在国家/地区而异。

提示

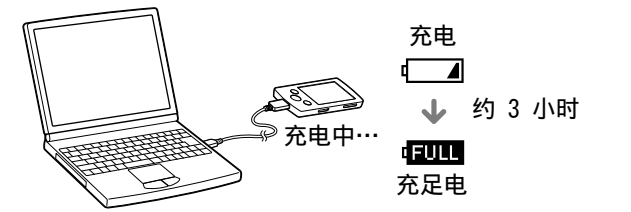
- 执行 [Setup.exe] 之后，您可通过对播放器的内置闪存进行格式化来更有效利用 [Storage Media] 文件夹中的剩余空间。若要对播放器的内置闪存进行格式化，请参阅背面的“对播放器进行初始化（格式化）”。

如何使用播放器



对电池充电

当播放器连接至正在运行的电脑时，播放器的电池处于充电状态。也可以连接适用本型号的 Sony USB 充电交流电源适配器（另购）对电池进行充电。

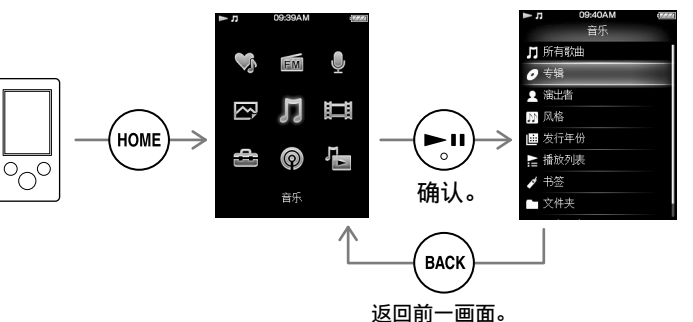


打开和关闭播放器

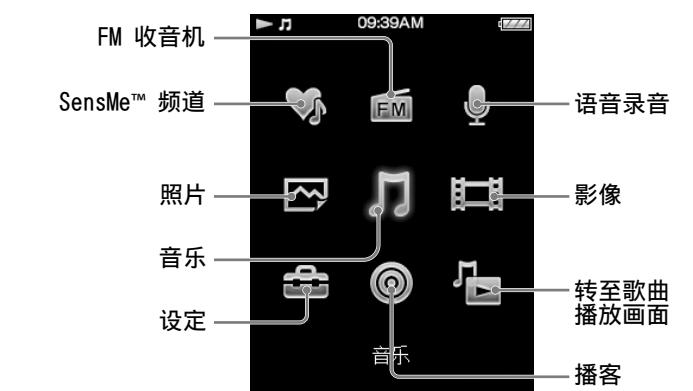
打开	请按任意按钮。
关闭	按住 OPTION/PWR OFF 钮。

如何使用主菜单

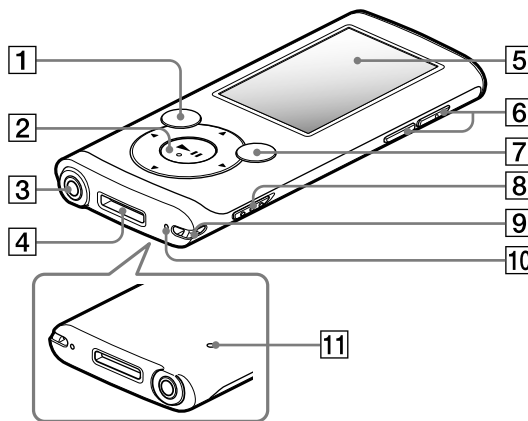
按住 BACK/HOME 钮时，将出现主菜单。主菜单是播放音频、搜索歌曲、改变设定等操作的起始点。您可使用 5 向按钮在主菜单上选择想要的项目。



主菜单



各部分及控制按钮



1 BACK/HOME 钮

2 5 向按钮*1

▶▶ (播放/暂停/确认) 按钮

▲/▼ 按钮

◀/▶ 按钮

3 耳机插孔

4 WM-PORT 插孔

连接 USB 连接线 (提供) 或外围装置 (不提供)。

5 显示屏

6 VOL +/- 钮

7 OPTION/PWR OFF 钮

按此按钮可显示选项菜单。

如果按住 OPTION/PWR OFF 钮, 画面将关闭, 播放器将进入待机模式。

8 HOLD 开关

9 挂绳孔

10 麦克风

用于语音录音。

11 RESET 钮

使用小针等。

*1 带有触觉点。利用这些触觉点可帮助按钮操作。

故障排除

如果播放器工作异常, 请尝试采取以下步骤解决问题。

1 请参照用户手册 (HTML 文档) 中的“故障排除”中的症状说明, 尝试列出的解决办法。

有关连接电脑的详细说明, 请参见右表。

2 将播放器连接到电脑给电池充电。

给电池充电可能会解决某些问题。

3 用细针等物体按 RESET 钮。

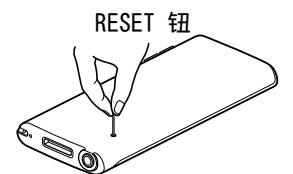
在操作播放器过程中如果按 RESET 钮, 存储的数据和播放器设定可能会丢失。

4 在各软件的帮助菜单中查看与该问题相关的信息。

5 请访问其中一个客户支持网站查找与该问题相关的信息。

有关客户支持网站, 请参阅“有关最新信息”。

6 如果以上方法不能解决问题, 请就近咨询 Sony 经销商。



症状	原因/解决办法
播放器无法给电池充电。	<ul style="list-style-type: none">USB 连接线未正确连接至电脑的 USB 接口。<ul style="list-style-type: none">→ 断开 USB 连接线的连接, 然后再重新连接。→ 请使用附带的 USB 连接线。电池是在 5 °C 至 35 °C 范围以外的环境温度下充电的。<ul style="list-style-type: none">→ 出现 图标时, 无法对电池进行充电。请在 5 °C 至 35 °C 的环境温度下给电池充电。电脑未打开。<ul style="list-style-type: none">→ 请打开电脑。电脑已进入睡眠或休眠状态。<ul style="list-style-type: none">→ 请将电脑从睡眠或休眠状态唤醒。正在使用 USB 集线器。<ul style="list-style-type: none">→ 通过 USB 集线器连接播放器可能无法正常工作。请使用附带的 USB 连接线 (提供) 将播放器连接至电脑。播放器不支持电脑上安装的操作系统。<ul style="list-style-type: none">→ 若要对播放器充电, 请将播放器连接至使用播放器支持的操作系统的电脑。已经 1 年以上未使用播放器了。<ul style="list-style-type: none">→ 根据播放器的使用条件而定, 电池性能可能已经下降。请就近向 Sony 经销商咨询。
当用 USB 连接线 (提供) 连接电脑时, 未出现 [连接 USB。播放器无法操作。] 或 [连接 USB (MTP)。播放器无法操作。] (电脑未识别出播放器)。	<ul style="list-style-type: none">USB 连接线未正确连接至电脑的 USB 接口。<ul style="list-style-type: none">→ 断开 USB 连接线的连接, 然后再重新连接。→ 请使用附带的 USB 连接线。正在使用 USB 集线器。<ul style="list-style-type: none">→ 通过 USB 集线器连接播放器可能无法正常工作。请使用 USB 连接线 (提供) 将播放器直接连接到电脑。电脑上的 USB 接口可能有问题。<ul style="list-style-type: none">→ 请将播放器连接到电脑上的另一个 USB 接口。

症状	原因/解决办法
当用 USB 连接线 (提供) 连接电脑时, 未出现 [连接 USB。播放器无法操作。] 或 [连接 USB (MTP)。播放器无法操作。] (电脑未识别出播放器)。(续)	<ul style="list-style-type: none">初次使用播放器或电池电量较低时, 连接电脑后, 播放器需要 30 秒时间才会显示信息。这不是故障。可能要执行软件验证, 且该过程可能需要持续较长时间。请稍等片刻。软件安装不成功。<ul style="list-style-type: none">→ 使用安装程序重新安装软件。导入的数据将保持不变。电脑正在运行除了用于传送数据之外的其它软件。<ul style="list-style-type: none">→ 断开 USB 连接线的连接, 等待数分钟后重新连接。如果问题仍然存在, 请断开 USB 连接线的连接, 重新启动电脑, 然后重新连接 USB 连接线。根据电脑上运行的软件环境而定, 可能不显示 [连接 USB。播放器无法操作。] 或 [连接 USB (MTP)。播放器无法操作。]。<ul style="list-style-type: none">→ 请启动 Windows Media Player, 或 Windows 资源管理器。
当播放器与电脑连接时, 播放器变得不稳定。	<ul style="list-style-type: none">正在使用 USB 集线器或 USB 延长线。<ul style="list-style-type: none">→ 经 USB 集线器或延长线连接播放器可能无法正常工作。请使用 USB 连接线 (提供) 将播放器直接连接到电脑。
双击 [Setup.exe] 安装附带的软件时, 未执行 [Setup.exe], 且属性窗口打开。	<ul style="list-style-type: none">在安装 Windows Media Player 11 或 12 之后, 安装附带的软件时, 未执行 [Setup.exe], 且属性的详细请参见以下网站: http://support.microsoft.com/

对播放器进行初始化 (格式化)

您可对播放器的内置闪存进行格式化。如果内存被格式化, 则包括用户手册 (HTML 文档) 在内的所有文件将被删除, 且所有设定值将返回其默认值。请在格式化之前对存储在内存中的文件进行确认, 然后事先将任何必要的文件导出到电脑硬盘或其它设备中。

1 按住 BACK/HOME 钮, 直到出现主菜单为止。

2 依次选择 [设定] - [一般设定] - [初始化/格式化] - [格式化] - [是] - [是]。

按 ▲/▼/◀/▶ 钮选择项目, 然后按下 ▶▶ 按钮进行确认。初始化结束后, 将出现 [存储器已格式化。]。

说明

● 请勿使用 Windows 资源管理器对内置闪存进行格式化。如果您想要对内置闪存进行格式化, 请在播放器上执行格式化。

注意事项

关于耳机

- 请避免长时间以高音量使用播放器, 否则可能会影响您的听力。
- 若音量过高, 将听不见外界声音。请避免在听力不可以受到影响的环境中 (如开车或骑车时) 聆听播放器。
- 由于附带的耳机采用开放式设计, 因此声音会从耳机中传出。请注意不要影响站在您旁边的人。

注意

为减少火灾或触电的危险, 请不要让本装置淋雨或受潮。

请勿将电池 (安装的电池组或多个电池) 长时间暴露在直射阳光、火焰或类似的过热热源附近。

锂电池用户不可自行更换, 如电池损坏需要更换, 请联系专业人员。

额定电流

500 mA

有关许可和商标的注意事项

请参阅用户手册 (HTML 文档)。

有关最新信息

如果对本产品有疑问或问题, 或需要本产品兼容项目的信息, 请访问以下网站。

对于美国用户:

<http://www.sony.com/walkmansupport>

对于加拿大用户:

<http://www.sony.ca/ElectronicsSupport/>

对于欧洲用户:

<http://support.sony-europe.com/DNA>

对于拉丁美洲用户:

<http://www.sony-latin.com/index.crp>

对于在中国的用户:

<http://service.sony.com.cn/KB/>

对于其它国家/地区的用户:

<http://www.sony-asia.com/support>

对于购买海外机型的用户:

<http://www.sony.co.jp/overseas/support/>

制造商: 索尼公司

总经销商: 索尼 (中国) 有限公司

地址: 北京市朝阳区东三环北路霞光里 18 号

佳程大厦 A 座 25 层

原产地: 马来西亚