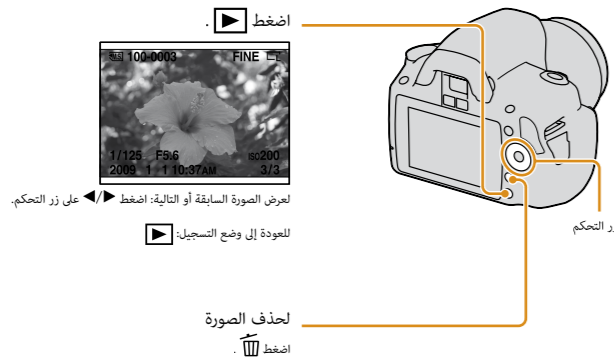


عرض

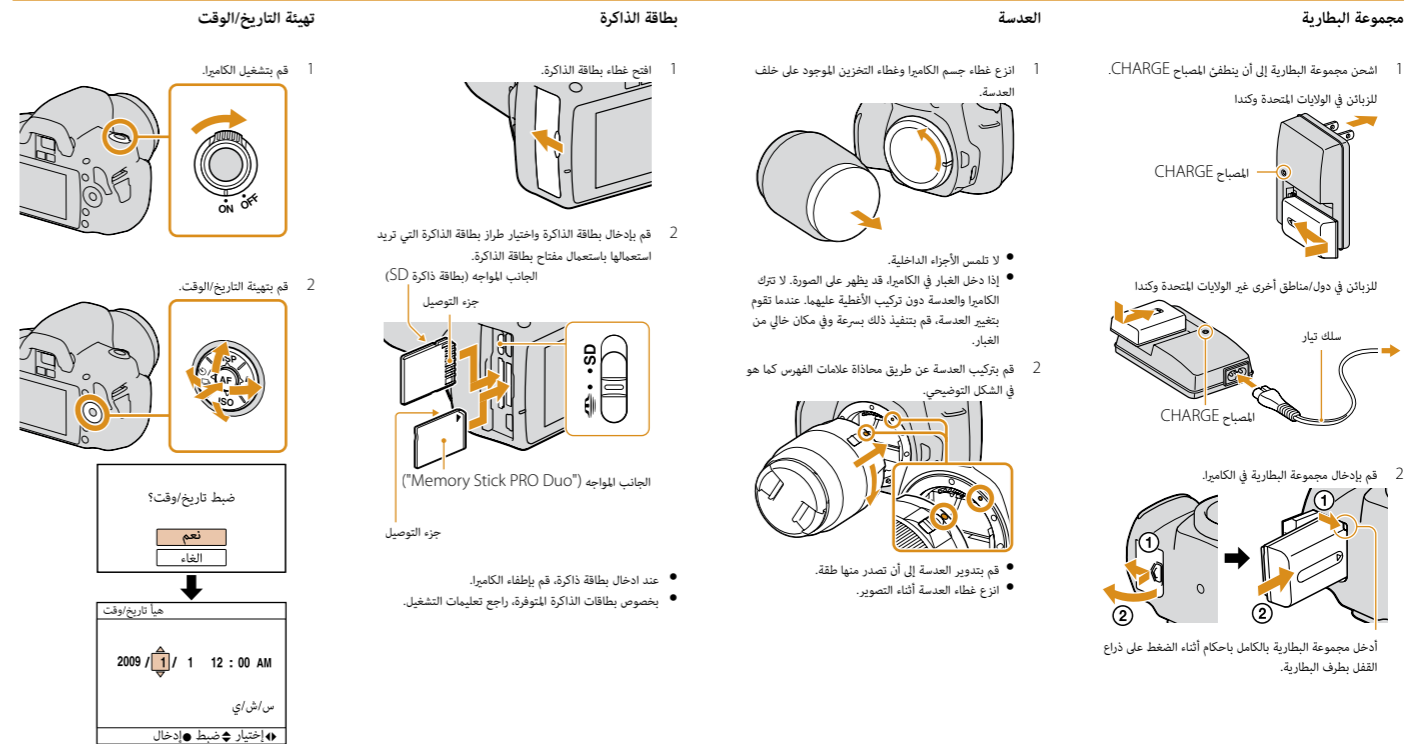


للاستمتاع كثيراً بمزايا كاميرتك ذات العدسة الاحادية المنعكسة،
راجع «تعليمات التشغيل».

تسجيل



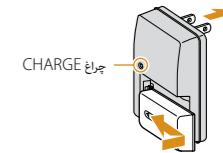
التحضير



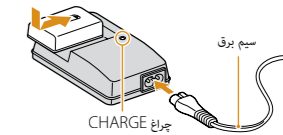
آماده سازی

بسته باتری

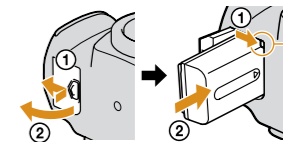
1 بسته باتری را شارژ کنید تا چراغ CHARGE خاموش شود. برای خریداران ایالات متحده امریکا و کانادا



برای خریداران کشورها/مناطق غیر از ایالات متحده امریکا و کانادا



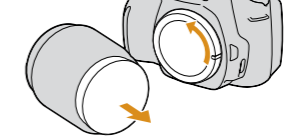
2 بسته باتری را به دوربین وارد کنید.



بسته باتری را در حال فشار دادن اهرم قفل یا نوک باتری در تمام طول مسیر به طور محکم جای گذاری کنید.

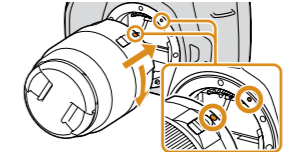
لنز

1 پوشش بدنه روی دوربین و درپوش بسته بندی پشت لنز را جدا نمایید.



- قطعات داخلی را لمس نکنید.
- اگر گرد و غبار وارد دوربین شود، ممکن است بر روی تصویر عکس ظاهر شود. دوربین و لنز را بدون درپوش رها نکنید. هنگام تعویض لنز، این کار را در یک محل عاری از گرد و غبار انجام دهید.

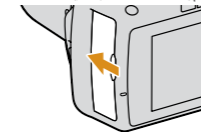
2 لنز را با میزان کردن علامت های نشانه مطابق شکل، نصب کنید.



- لنز را بچرخانید تا صدای تیک دهد.
- در حین تصویربرداری، پوشش لنز را بردارید.

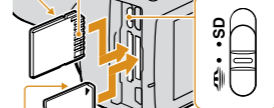
کارت حافظه

1 درپوش کارت حافظه را باز کنید.



2 یک کارت حافظه وارد نموده و نوع کارت حافظه ای که می خواهید استفاده کنید را با استفاده از کلید کارت حافظه انتخاب نمایید.

سمت جلو (کارت حافظه SD) قسمت پایانه



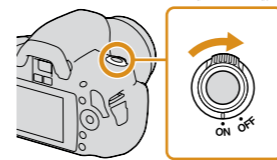
سمت جلو ("Memory Stick PRO Duo") قسمت پایانه

• هنگام وارد کردن یک کارت حافظه، دوربین را خاموش کنید.

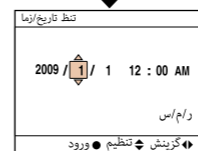
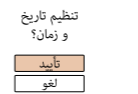
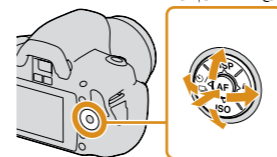
- برای کارت های حافظه در دسترس، به دفترچه راهنما مراجعه نمایید.

تنظیم تاریخ/زمان

1 دوربین را روشن کنید.

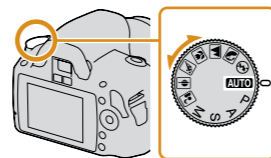


2 تاریخ/زمان را تنظیم کنید.



تصویر برداری

1 پیچ وضعیت را بر روی AUTO.



2 در ردیاب مشاهده نگاه کنید.

- در صورتی که فرکانس ردیاب مشاهده به دست نمی آید، پیچ تنظیم دیوپتر را تنظیم کنید.

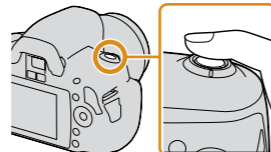


دستگیره دوربین را بگیرید.

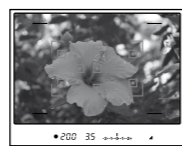
لنز را از زیر نگاه دارید.

3 دکمه شاتر را برای فوکوس کردن تا نیمه به پایین فشار دهید.

- فشار دادن دکمه شاتر تا نیمه به پایین و نگاه داشتن آن فوکوس خودکار را فعال می کند.



4 دکمه شاتر را برای تصویر گرفتن به طور کامل به پایین فشار دهید.



پخش

▶ را فشار دهید.



برای پخش تصویر قبلی یا بعدی: دکمه ◀▶ را در دکمه کنترل فشار دهید.

▶ برای بازگشت به حالت تصویربرداری:

برای حذف تصویر

را فشار دهید.

برای کسب نهایت لذت از ویژگی های دوربین تک لنز بازتابی خود، "دفترچه راهنما" را ملاحظه نمایید.