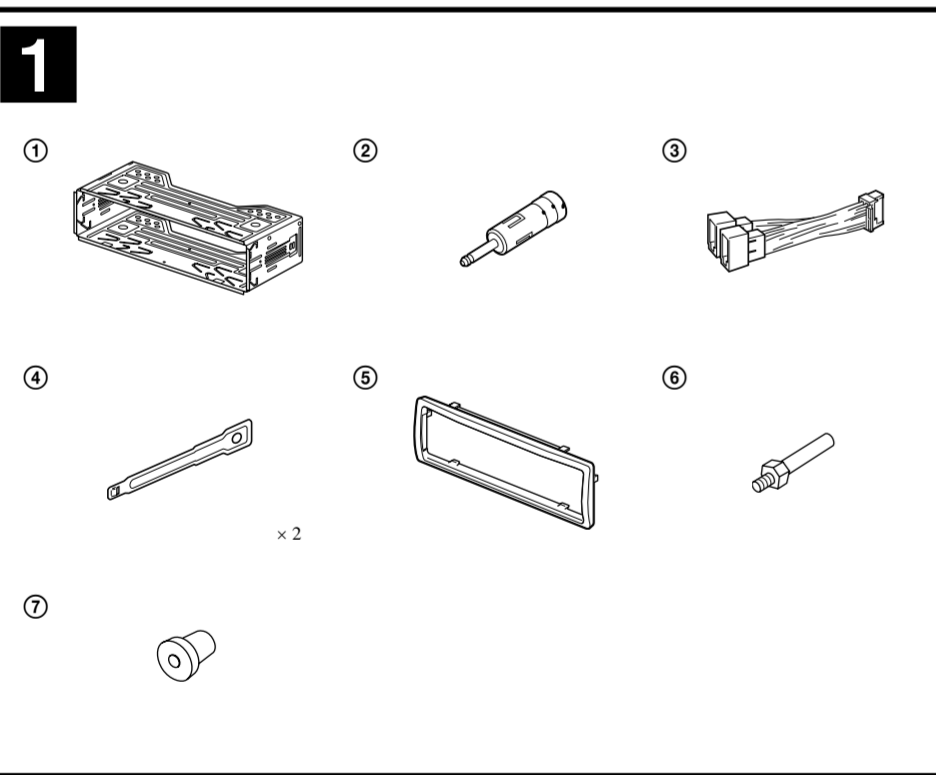
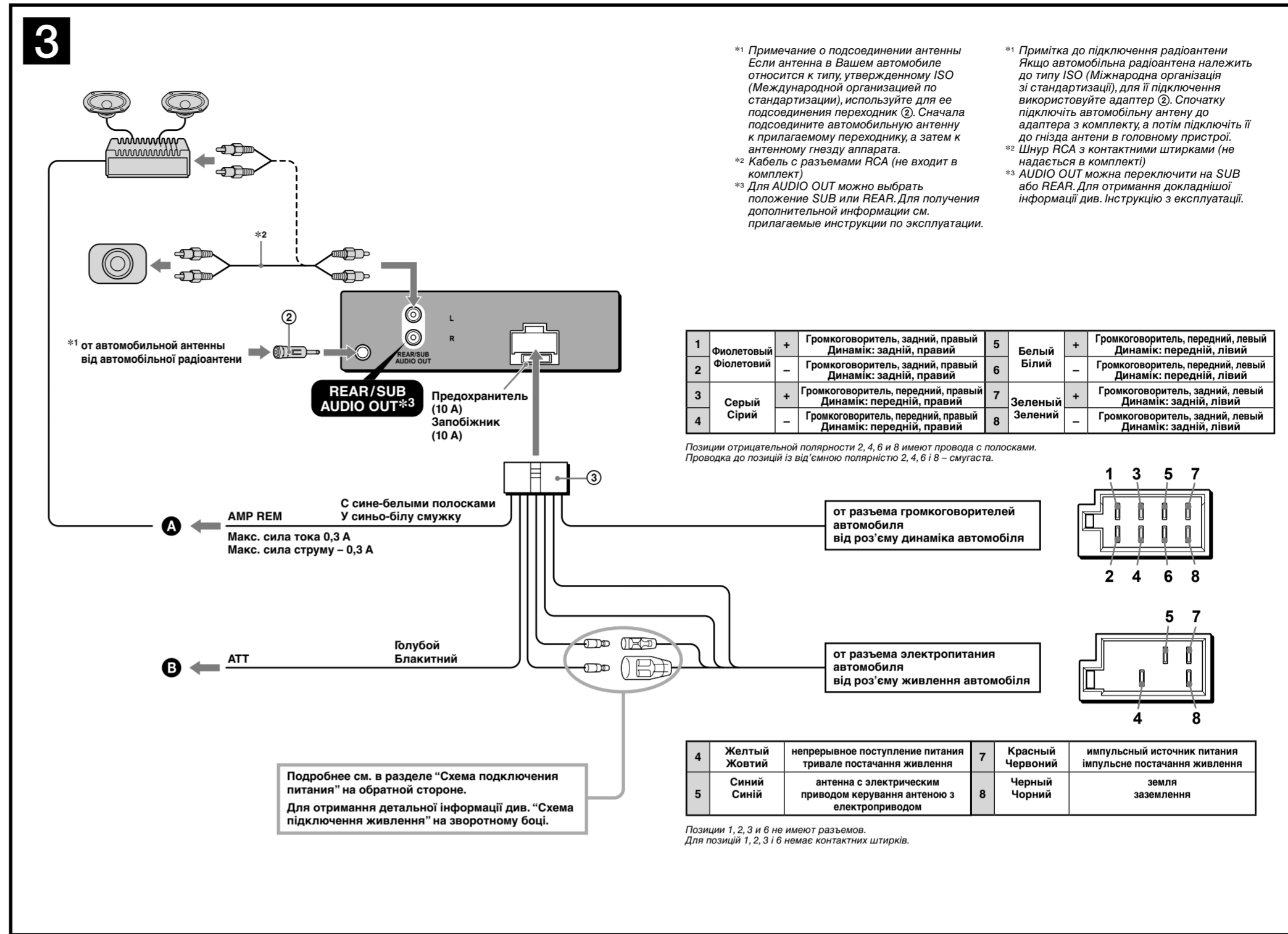
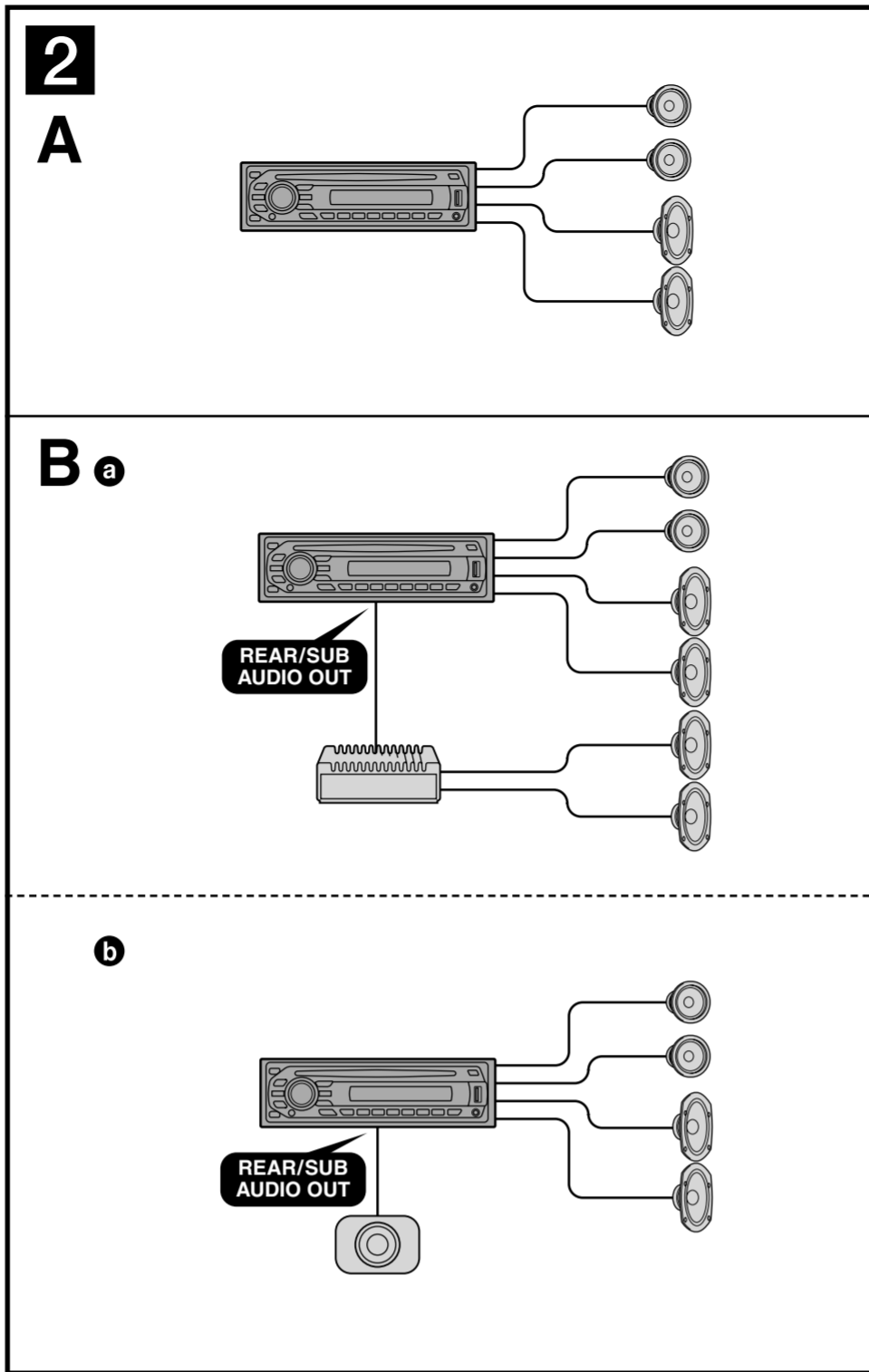


FM/MW/LW Compact Disc Player CD-проигрыватель с встроенным FM/MW/LW-тюнером

Установка/Подсоединение Встановлення/Підключення CDX-GT31U

©2008 Sony Corporation Printed in Thailand



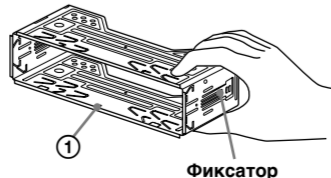
Меры предосторожности

- Данный аппарат рассчитан для подключения только к аккумулятору 12 В постоянного тока с отрицательным заземлением.
 - Не допускайте попадания проводов под винты или между подвижными деталями (например, между направляющими сидений).
 - Перед подключением аппарата выключите зажигание автомобиля во избежание короткого замыкания.
 - Подсоедините соединительный провод питания ③ сначала к аппарату и громкоговорителям, а затем к дополнительному разъему питания.
 - Подведите все провода заземления к одной точке заземления.
 - В целях безопасности обязательно изолируйте все свободные неподсоединенные провода изоляционной лентой.
- Примечания относительно провода питания**
- При подключении этого аппарата вместе с другими стереокомпонентами номинальное значение силы тока в контуре питания автомобиля должно превышать суммарное значение силы тока, указанного на предохранителях всех компонентов.
 - Если номинальное значение силы тока в контуре питания автомобиля не достаточно высокое, подсоедините аппарат напрямую к аккумулятору.

Перечень деталей 1

- Цифры в списке соответствуют цифрам, упоминаемым далее в данной инструкции.
- Кронштейн ① и защитная манжета ⑤ прикреплены к аппарату до поставки. Прежде чем устанавливать устройство, снимите кронштейн ① с аппарата с помощью ключей разведения ④. Дополнительную информацию см. в разделе "Снятие защитной манжеты и кронштейна ④" на обратной стороне страницы.
- Сохраните ключи для демонтажа ④ для использования в будущем, так как они также потребуются при демонтаже аппарата из машины.

Внимание
Обращайтесь с кронштейном ① осторожно, чтобы не повредить пальцы.



Примечание

Перед установкой убедитесь, что фиксаторы по обеим сторонам кронштейна ① закруты внутрь на 2 мм. Если фиксаторы находятся в прямом положении или выгнуты наружу, аппарат не удастся надежно установить, и он может вывалиться.

Пример подключения 2

- Примечания (2-В)**
- Прежде чем подключать аппарат к усилителю, обязательно подсоедините провод заземления.
 - Звуковой сигнал будет воспроизводиться только в том случае, если используется встроенный усилитель.

Схема подключения 3

- ① Подключение к входу AMP REMOTE IN дополнительного усилителя мощности
Этот вариант подключения используется только для усилителей. Подключение любой другой системы может привести к повреждению аппарата.
- ② К интерфейсной кабелю автомобильного телефона

Внимание

Если Вы используете антенну с электрическим приводом без релейного блока, подсоединение этого аппарата посредством прилагаемого провода питания ③ может привести к повреждению антенны.

- О проводах управления и питания**
- При выключении зажигания, а также использовании функций AF (Альтернативные частоты) или TA (Сообщения о текущей ситуации на дорогах) по проводу управления антенной с электрическим приводом (голубой) подается 12 В постоянного тока.
 - Если на заднем/боковом стекле автомобиля установлена встроенная антенна диапазона FM/MW/LW, подсоедините провод управления антенной с электрическим приводом (синий) или провод питания аппарата (красный) к клемме питания существующего усилителя антенны. Чтобы получить дополнительные сведения, обратитесь к своему дилеру.
 - Антенна с электрическим приводом, не снабженная релейным блоком, с этим аппаратом использоваться не может.

Подсоединение для поддержки памяти
Когда к аппарату подсоединены желтый электрический

провод, блок памяти будет постоянно получать питание даже при выключенном зажигании.

Примечания относительно подсоединения громкоговорителей

- Прежде чем подсоединять громкоговорители, выключите аппарат.
- Используйте громкоговорители с полным сопротивлением 4-8 Ом, обладающие способностью принимать достаточно мощный сигнал. В противном случае они могут быть повреждены.
- Не подсоединяйте контактные гнезда громкоговорителя к шасси автомобиля и не соединяйте гнезда правого громкоговорителя с гнездами левого.
- Не подключайте провод заземления аппарата к отрицательному (-) контакту громкоговорителя.
- Не пытайтесь подсоединить громкоговорители параллельно.
- Подсоединять можно только пассивные громкоговорители. Подсоединение активных громкоговорителей (со встроенным усилителем) к гнездам для громкоговорителей может привести к повреждению аппарата.
- Во избежание неправильной работы аппарата не используйте встроенные в автомобиль провода громкоговорителей, если используется общий отрицательный провод (-) для правого и левого громкоговорителей.
- Не подсоединяйте друг к другу провода громкоговорителей аппарата.

Примечание относительно подсоединения
Если громкоговоритель и усилитель подсоединены неправильно, на дисплее отобразится надпись "FAILURE". В этом случае проверьте правильность подсоединения громкоговорителя и усилителя.

Увага!

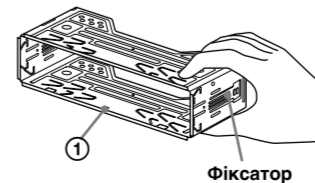
- Этот прибор розроблено лише для роботи із заземленим від'ємного полюса 12 В постійної напруги.
- Не прикріплюйте проводку гвинтами і не прикріплюйте її до рухомих деталей (наприклад, поруччя сидіння).
- Перед створенням підключення вимкніть запалення автомобіля, щоб запобігти короткому замиканню.
- Підключіть кабель живлення ③ до пристрою та динаміків перед його підключенням до роз'єму резервного живлення.
- Підключіть всі заземлені кабелі до однієї точки заземлення.
- Переконайтеся в тому, що будь-які нестійкі ізолюючі кабелі ізолювано відповідною ізолюючою стрічкою для забезпечення безпеки.

- Примітки щодо кабелю підключення живлення (жовтий)**
- За підключення пристрою разом із іншими стереокомпонентами сила струму у контурі автомобіля має бути вищою суми значень сили струму, вказаної на плавких запобіжниках кожного компонента.
 - Якщо сила струму у контурі автомобіля недостатньо висока, підключіть пристрій безпосередньо до акумулятора.

Список деталей 1

- Цифры в списке соответствуют цифрам в инструкциях.
- Кронштейн ① и защитная манжета ⑤ прикрепляются до пристрою перед комплектацією. Перед встановленням пристрою скористайтесь демонтажними ключами ④, щоб від'єднати кронштейн ① від пристрою. Для отримання докладної інформації див. "Від'єднання захисної манжети та кронштейна ④" на зворотному боці сторінки.
- Збережіть на майбутнє ці демонтажні ключі ④, оскільки вони потрібні для знання пристрою з автомобіля.

Увага!
Тримайте підставку ① обережно, щоб уникнути пошкодження пальців.

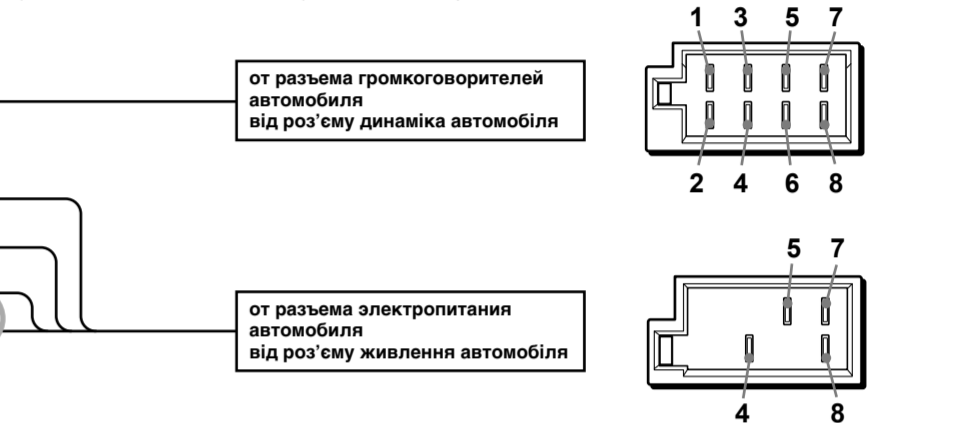


- ⁸¹ Примечание о подсоединении антенны
Если антенна в Вашем автомобиле относится к типу, утвержденному ISO (Международной организацией по стандартизации), используйте для ее подсоединения переходник ②. Сначала подсоедините автомобильную антенну к прилагаемому переходнику, а затем к антенному гнезду аппарата.
- ⁸² Кабель с разъемами RCA (не входит в комплект)
- ⁸³ Для AUDIO OUT можно выбрать положение SUB или REAR. Для получения дополнительной информации см. прилагаемые инструкции по эксплуатации.

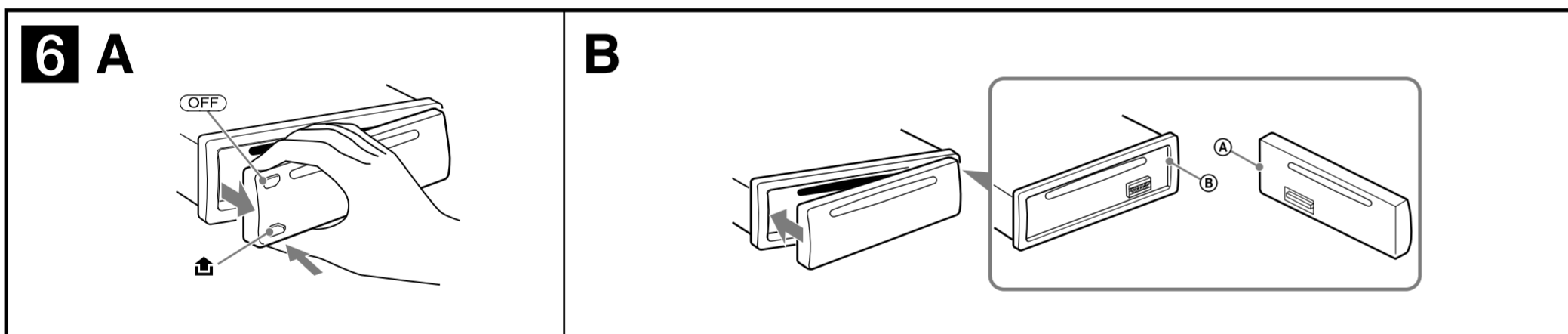
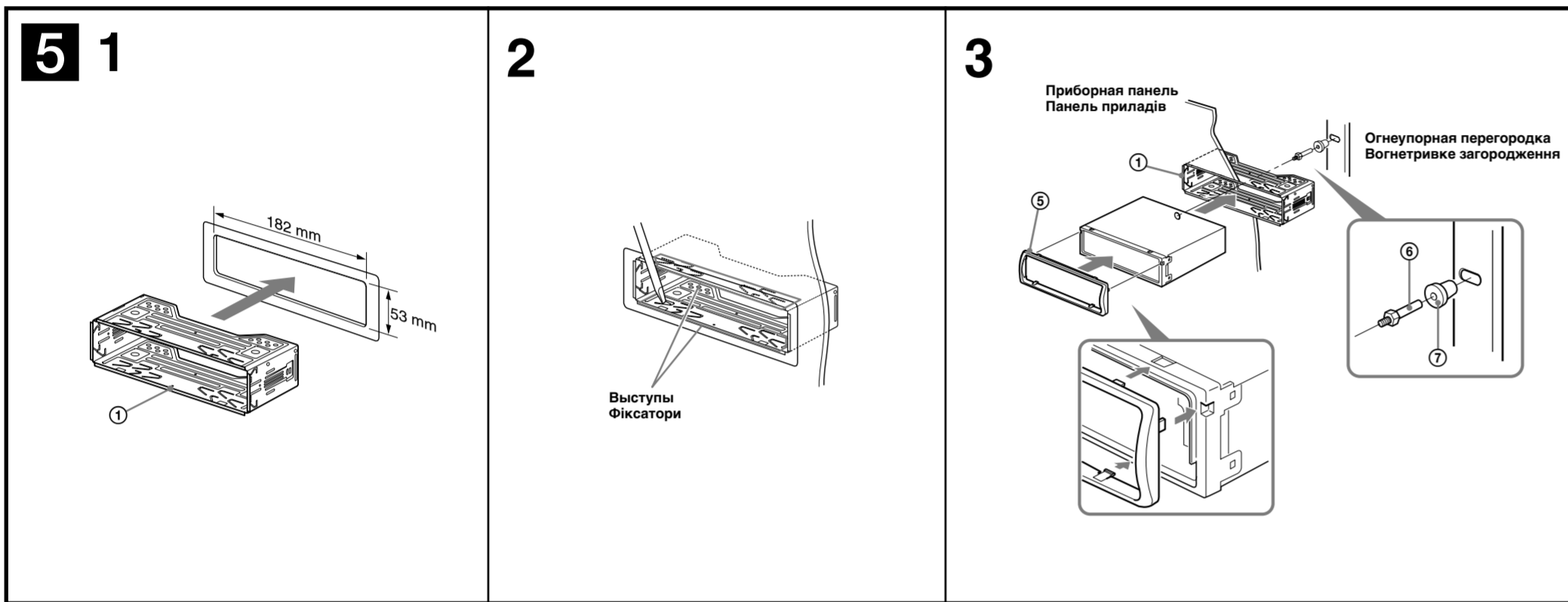
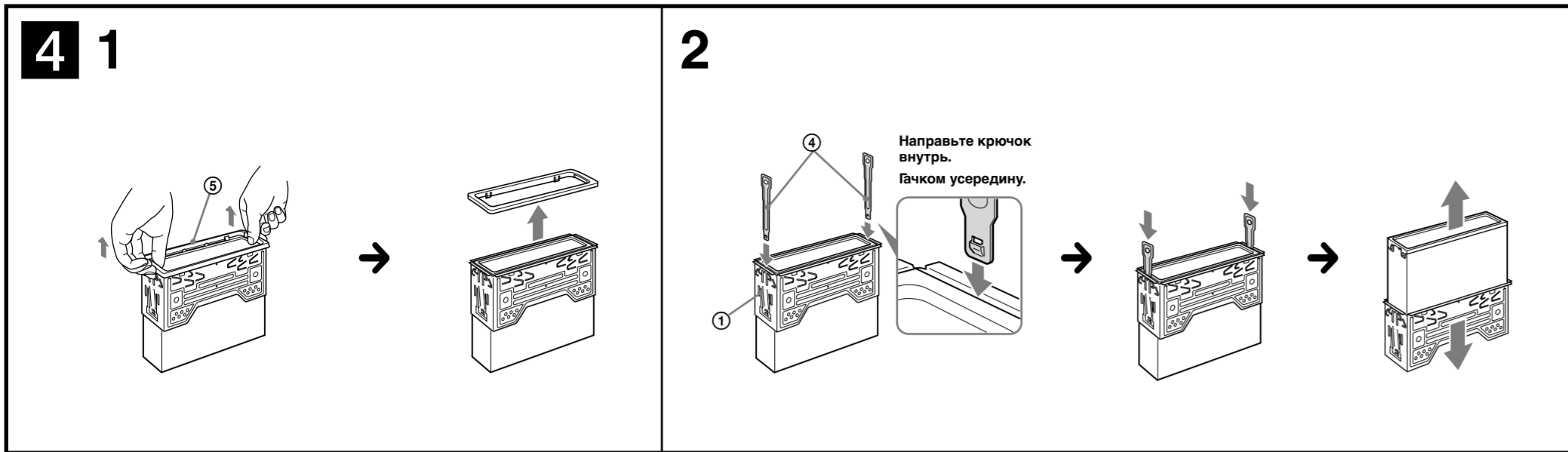
- ⁸¹ Примітка до підключення радіоантени
Якщо автомобільна радіоантена належить до типу ISO (Міжнародна організація зі стандартизації), для її підключення використовуйте адаптер ②. Спочатку підключіть автомобільну антену до адаптера з комплекту, а потім підключіть її до гнізда антени в головному пристрої.
- ⁸² Шнур RCA з контактними штирками (не надається в комплекті)
- ⁸³ AUDIO OUT можна переключити на SUB або REAR. Для отримання докладної інформації див. Інструкцію з експлуатації.

1	Фиолетовый	+	Громкоговоритель, задний, правый	5	Белый	+	Громкоговоритель, передний, левый
2	Фиолетовый	-	Громкоговоритель, задний, правый	6	Белый	-	Громкоговоритель, передний, левый
3	Серый	+	Громкоговоритель, передний, правый	7	Зеленый	+	Громкоговоритель, задний, левый
4	Серый	-	Громкоговоритель, передний, правый	8	Зеленый	-	Громкоговоритель, задний, левый

Позиции отрицательной полярности 2, 4, 6 и 8 имеют провода с полосками. Проводка до позиций 1, 2, 3 и 5 имеет полярность 2, 4, 6 и 8 - смугаста.



Позиции 1, 2, 3 и 6 не имеют разъемов. Для позиций 1, 2, 3 и 6 немає контактів штирків.



Меры предосторожности

- Место для установки аппарата выберите тщательно, чтобы он не мешал управлению автомобилем.
- Не устанавливайте аппарат там, где он будет подвержен воздействию пыли, грязи, чрезмерной вибрации или высоким температур, например в местах, попадающих под прямые солнечные лучи или находящихся вблизи вентиляционных решеток обогревателей.
- В целях обеспечения надежной и безопасной установки используйте лишь входящие в комплект монтажные детали.

Допустимый угол установки

Установите аппарат под углом не более 45°.

Снятие защитной манжеты и кронштейна 4

Перед установкой аппарата снимите с него защитную манжету ④ и кронштейн ①.

- 1 Снятие защитной манжеты ④. Снимите защитную манжету ④, зацепив ее за края.
- 2 Снятие кронштейна ①.
 - 1 Вставьте одновременно до щелчка оба ключа для демонтажа ④ между аппаратом и кронштейном ①.
 - 2 Потяните кронштейн ① вниз, а аппарат - вверх, чтобы отделить одно от другого.

Пример установки 5

Установка аппарата в приборной панели

- Примечания**
- При необходимости отогните эти выступы наружу, чтобы обеспечить плотную подгонку (B 2).
 - Убедитесь, что 4 фиксатора, имеющиеся на защитной манжете ④, надежно вставлены в отверстия на аппарате (B 3).

Порядок снятия и установки передней панели 6

Перед установкой аппарата снимите с него переднюю панель.

6-A Снятие панели

Перед снятием передней панели обязательно нажмите кнопку **OFF**. Нажмите кнопку **⬇**, сдвиньте переднюю панель направо и снимите ее, слегка потянув на себя левый край.

6-B Установка панели

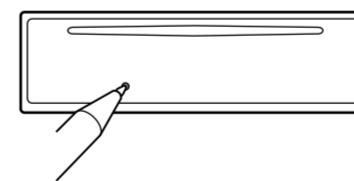
Наложите отверстие ④ на передней панели на штырек ⑥ на аппарате, а затем установите левую сторону на место, слегка нажав на нее.

Внимание. Если в замке зажигания нет положения ACC

Задайте функцию автоматического выключения. Для получения дополнительной информации см. прилагаемые инструкции по эксплуатации. После выключения аппарата его питание будет автоматически отключено в установленное время, что предотвращает разрядку аккумулятора. Если функция автоматического выключения не задана, то при каждом выключении зажигания нажмите и удерживайте кнопку **OFF** до тех пор, пока дисплей не погаснет.

Кнопка RESET

Когда установка и подсоединение будут закончены, обязательно нажмите кнопку **RESET** с помощью шариковой ручки и т.п., предварительно сняв переднюю панель.



Заходи безпеки

- Уважно виберіть місце для встановлення, щоб пристрій не перешкодив нормальному керуванню автомобілем.
- Уникайте встановлення пристрою у місцях, що піддаються впливу пилу, бруду, надмірної вібрації або високої температури, наприклад у місцях, на які падає пряме сонячне проміння, або біля вентиляційних отворів обігрівача.
- Для безпечного та надійного встановлення використовуйте монтажні обладнання тільки з комплексу поставки.

Регулювання кута встановлення

Відрегулюйте кут встановлення таким чином, щоб він був не менше 45°.

Від'єднання захисної манжети та кронштейна 4

Перед встановленням аппарата від'єднайте захисну манжету ④ та кронштейн ① від аппарата.

- 1 Від'єднання захисної манжети ④. Захопіть обидва краї захисної манжети ④, а потім витягніть її.
- 2 Від'єднання кронштейна ①.
 - 1 Вставьте обидва монтажные ключи ④ разом між аппаратом і кронштейном ①, доки не пролунає клацання.
 - 2 Потягніть кронштейн ① вниз, а потім потягніть вибір догори, щоб роз'єднати їх.

Приклад встановлення 5

Встановлення у панель приладів

- Примітки**
- Якщо потрібно, вигніть ці виступи назовні, щоб забезпечити щільну фіксацію (B 2).
 - Переконайтеся, що 4 фіксатори на захисній манжеті ④ належним чином встановлені в отвори, наявні в апараті (B 3).

Порядок від'єднання і приєднання передньої панелі 6

Перед встановленням аппарата від'єднайте передню панель.

6-A Для від'єднання

Обов'язково натисніть **OFF** перед від'єднанням передньої панелі. Натисніть **⬇**, а потім посувіть передню панель праворуч, після чого вийміть її, потягнувши її лівий край.

6-B Для приєднання

Накладіть отвір ④, розміщений на передній панелі, на штырек ⑥, розміщений на пристрої, як це показано на малюнку, а потім натисніть ліву сторону, щоб встановити її на місце.

Увага. Якщо у замку запалювання автомобіля немає положення ACC

Обов'язково налаштуйте функцію автоматичного вимкнення (Auto Off). Для отримання детальної інформації див. інструкції з експлуатації, які постачаються в комплекті. Після вимкнення пристрою його живлення автоматично вимкнеться у встановлений час, що запобігає витраті заряду аккумулятора. Якщо функцію автоматичного вимкнення (Auto Off) не встановлено, після кожного вимкнення запалювання натискайте та утримуйте **OFF**, доки не зникне зображення на дисплеї.

Кнопка RESET

Коли встановлення і підключення будуть завершені, обов'язково натисніть кнопку **RESET** за допомогою кульової ручки тощо, заздалегідь від'єднавши передню панель.

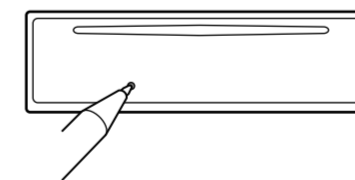


Схема подключения питания

В разных автомобилях могут использоваться разные дополнительные разъемы питания. Чтобы убедиться в правильности подсоединения, обратитесь к схеме подключения дополнительного разъема питания Вашего автомобиля. Есть три основных типа (как показано на рисунке ниже). Возможно, Вам придется поменять местами подключение красного и желтого проводов в соединительном проводе питания стереосистемы. После проверки правильности подключения в разъемах подключите аппарат к электропитанию автомобиля. Если у Вас есть какие-либо вопросы или проблемы, связанные с подключением аппарата, которые не рассматриваются в настоящем руководстве, обратитесь за советом к дилеру автомобильной фирмы.

Схема підключення живлення

Додоміжний роз'єм живлення може бути різним залежно від автомобіля. Перевірте схему допоміжного роз'єма живлення у своєму автомобілі, щоб впевнитися у правильності з'єднань. Існують три основні типи (показано нижче). Може знадобитися поміняти місцями положення червоного і жовтого дротів у кабелі живлення автомобільної стереосистеми. Після перевірки правильності підключення в роз'ємах, підключіть пристрій до електроживлення автомобіля. Якщо виникли запитання або проблеми з пристроєм, не описані в цій інструкції, зверніться за допомогою до дилера автомобільної компанії.

Додатковий роз'єм живлення

a

Красный Червоный

Желтый Жовтий

4	Желтый Жовтий	непрерывное поступление питания непрерывное постачання живлення	7	Красный Червоный	импульсный источник питания импульсне постачання живлення
---	---------------	---	---	------------------	---

b

Красный Червоный

Желтый Жовтий

4	Желтый Жовтий	импульсный источник питания импульсне постачання живлення	7	Красный Червоный	непрерывное поступление питания непрерывное постачання живлення
---	---------------	---	---	------------------	---

c

Красный Червоный

Желтый Жовтий

автомобиль не имеет положения ACC
автомобіль не має положення ACC