

# 1

## Проверка комплекта поставки

Благодарим Вас за приобретение данного изделия с маркой Sony.

Поэтапно следуя положениям настоящего руководства, Вы сможете:

Установить батарейки в пульт ДУ.

Подключить ТВ панель к мультимедийному ресиверу.

Подсоединить к своему телевизору сетевой шнур, антенну и видеоманитофон.

Выбрать язык экранных меню.

Выбрать страну, в которой Вы хотите эксплуатировать телевизор.

Установить текущее время.

Настроить Ваш телевизор.

Изменить порядок расположения телевизионных каналов.

Смотреть ТВ программы.

1 Пульт ДУ (RM-Y1012):

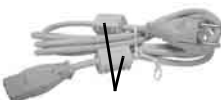


1 инструкция на плазменную панель.

1 интерфейсный кабель для подключения ТВ панели:



2 сетевых шнура (типа C-4):



Не снимайте ферритовые сердечники.

Используйте эти сетевые шнуры (с защитным заземлением), если Вы эксплуатируете телевизор в Европе (за исключением Великобритании, Ирландии и Швейцарской конфедерации).

1 держатель вилки сетевого шнура:



2 Батарейки (размер AA)



Только для KE-P61MRX1: (поставляется с ТВ панелью: PDM-6110)

- 2 планки
- 4 винта

1 тряпка для протирания:



2 сетевых шнура (типа BF):



Не снимайте ферритовые сердечники.

Используйте эти сетевые шнуры (с надежным заземлением), если Вы используете телевизор в Великобритании. См. "Информацию для потребителей в Великобритании и Ирландии" на стр. 2 GB настоящей инструкции при использовании этих сетевых шнуров. Эти сетевые шнуры могут не входить в комплект поставки в зависимости от страны.

1 коаксиальный кабель:



Только для KLV-L42MRX1: (поставляется с ТВ панелью: LDM-4210)

- 2 заглушки разъемов для динамиков

Одна AV Мышь:



2 сетевых шнура (типа C-5):



Не снимайте ферритовые сердечники.

Используйте эти сетевые шнуры (с надежным заземлением), если Вы используете телевизор в Швейцарской конфедерации. Эти сетевые шнуры могут не входить в комплект поставки в зависимости от страны.

1 входной кабель для подключения ПК



# 2

## Установка батареек в пульт ДУ

Убедитесь, что Вы вставляете батарейки, соблюдая полярность. Выбрасывая батарейки, всегда помните правила защиты окружающей среды.

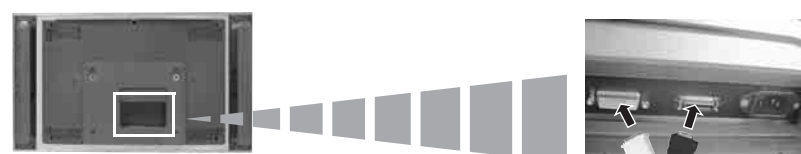


# 3

## Подключение ТВ панели к мультимедийному ресиверу

- Используйте входящий в комплект поставки интерфейсный кабель для подключения ТВ панели.
- Используйте входящий в комплект поставки сетевой шнур для ТВ панели (типа C-4, типа BF или типа C-5, см. шаг 1).

1 Соедините ТВ панель и мультимедийный ресивер входящим к комплект поставки интерфейсным кабелем.



Расположение разъемов для подключения интерфейсных кабелей у разных моделей может быть разлнчным.



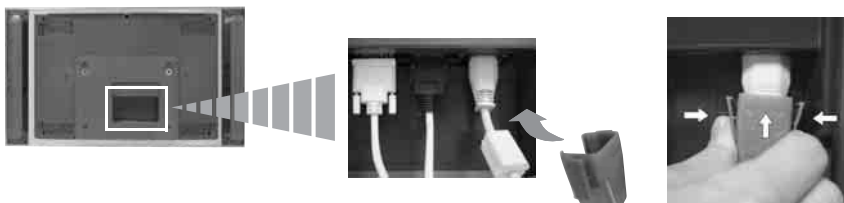
2 Подсоедините входящий в комплект поставки сетевой шнур к ТВ панели.



Разъем для подсоединения сетевого шнура у некоторых моделей может находиться в стороне от разъемов для подключения интерфейсных кабелей.

Не включайте в розетку до завершения всех подключений.

3 Только для KE-P42MRX1, KE-P50MRX1 и KE-P61MRX1:



Прикрепите держатель вилки (входящий в комплект поставки) к сетевому шнуру.

Защелкните держатель на разъеме AC IN.

Для отсоединения вилки сетевого шнура от разъема снимите держатель вилки, нажав на него с боков, затем выдерните вилку из разъема.

4 Установите ТВ панель на специальный настенный кронштейн или подставку.

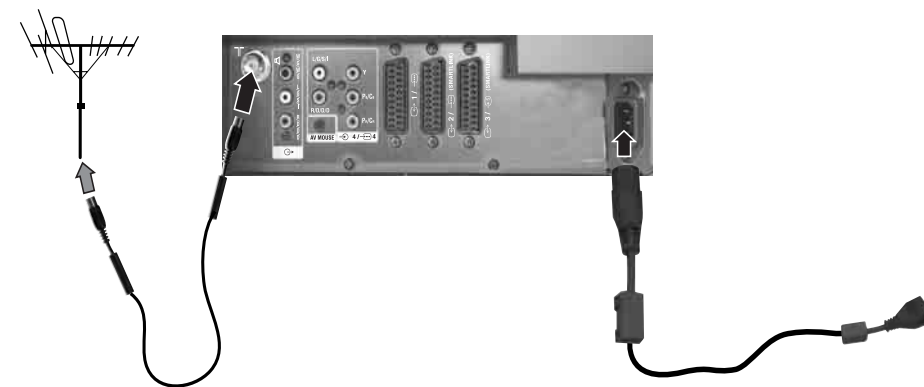
Перед тем как устанавливать ТВ панель, ознакомьтесь с инструкцией по установке на свою подставку или настенный кронштейн.

# 4

## Подключение сетевого шнура, антенны и видеоманитофона

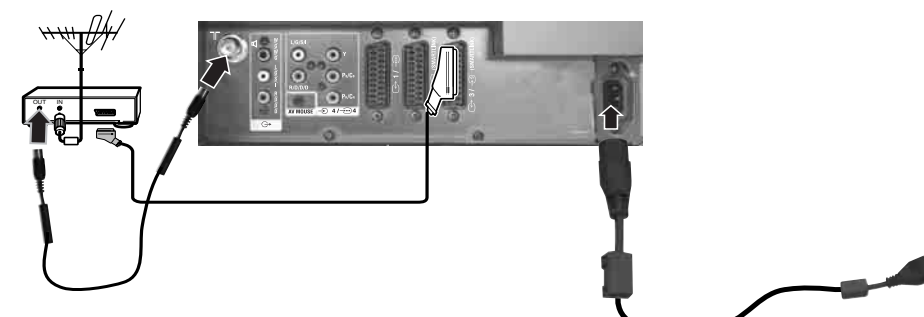
- Используйте входящий в комплект поставки сетевой шнур для мультимедийного ресивера (типа C-4, типа BF или типа C-5, см. шаг 1).
- Используйте для подсоединения антенны входящий в комплект поставки коаксиальный кабель.

Подключение антенны



Не включайте в розетку до завершения всех подключений.

Подключение видеоманитофона и антенны



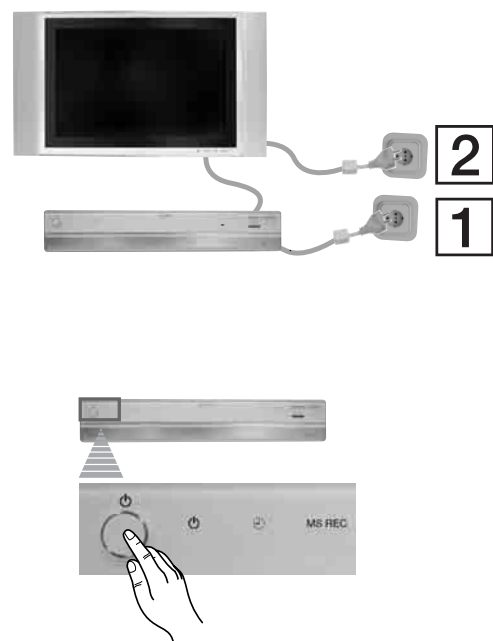
Дополнительные подробности о подключении VM см в разделе "Подключение дополнительных устройств к телевизору" на стр. 50 инструкции по эксплуатации.

Не включайте в розетку до завершения всех подключений.

- Scart-кабель не входит в комплект поставки и может поставляться в качестве опции, однако, если Вы используете Scart-кабель для подключения Вашего видеоманитофона, это может способствовать улучшению качества звука и изображения при работе с ним.
- Дополнительные подробности о подключении видеоманитофона см. в разделе "Подключение дополнительных устройств" на стр. 50 инструкции по эксплуатации.

Если у Вас нет Scart-кабеля, по окончании процедуры автонастройки настройте испытательный сигнал VM на программу под номером "0", используя опцию "Руч. настройка программ". (подробности о выполнении этой ручной настройки см. на стр. 35, шаг А, инструкции по эксплуатации). См. в инструкции на Ваш видеоманитофон указания о том, как найти его выходной канал.

## Включение телевизора



1 Необходимо, чтобы Вы подключали мультимедийный ресивер и ТВ панель к розетке питания (220-240 В переменного тока, 50/60 Гц) в следующем порядке:

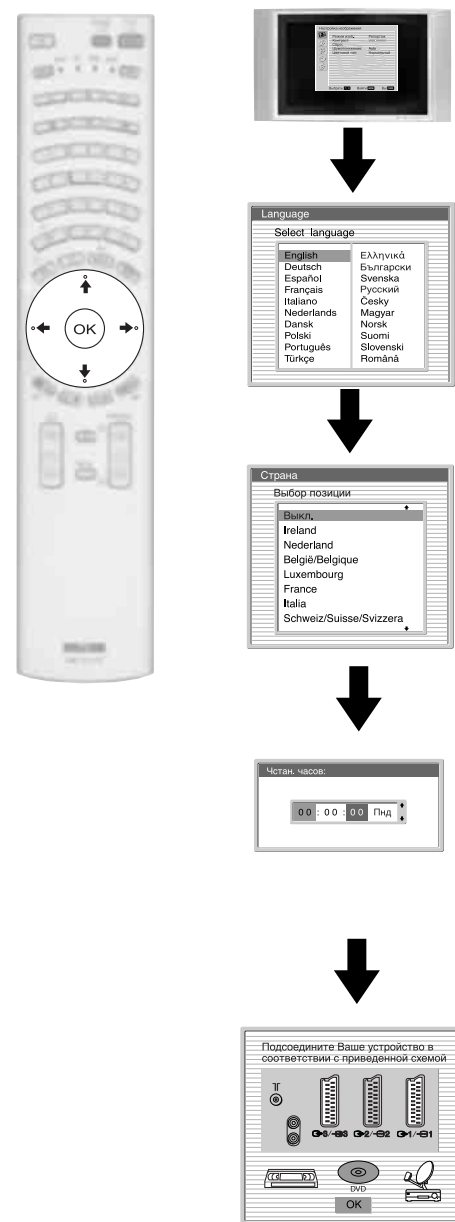
Вначале: мультимедийный ресивер **1**

Затем: ТВ панель **2**

2 При первом подключении телевизора к сети он обычно включается. Если телевизор выключен, нажмите кнопку **Вкл./Выкл.** на мультимедийном ресивере, чтобы включить его.

## Выбор языка экранного меню, страны и установка текущего времени

Данный телевизор работает с помощью системы экранных меню. Следуя нижеприведенным указаниям, Вы можете выбрать по своему желанию язык экранных меню, страну, в которой Вы хотите эксплуатировать свой телевизор, а также установить текущее время.



При первом нажатии кнопки **Вкл./Выкл.** на экране телевизора автоматически появляется меню "Language" (Язык).

1 Нажмите кнопку **↕/↕/↔** или кнопку **↔** на пульте ДУ для выбора Вашего языка, затем нажмите кнопку **OK** для подтверждения сделанного выбора. С этого момента все меню будут выводиться на экран на выбранном языке.

2 Меню "Страна" появится на экране автоматически.

Нажмите кнопку **↕** или **↕** для выбора страны, в которой Вы хотите использовать телевизор, затем нажмите кнопку **OK** для подтверждения своего выбора.

**i** Если страны, в которой Вы хотите эксплуатировать свой телевизор нет в списке, вместо страны задайте "Выкл."

3 Меню "Устан. часов" появляется на ТВ экране.

а) Нажмите **↕** или **↕**, чтобы задать величину часов, затем нажмите **↔**.

б) Нажмите **↕** или **↕**, чтобы задать величину минут, затем нажмите **↔**.

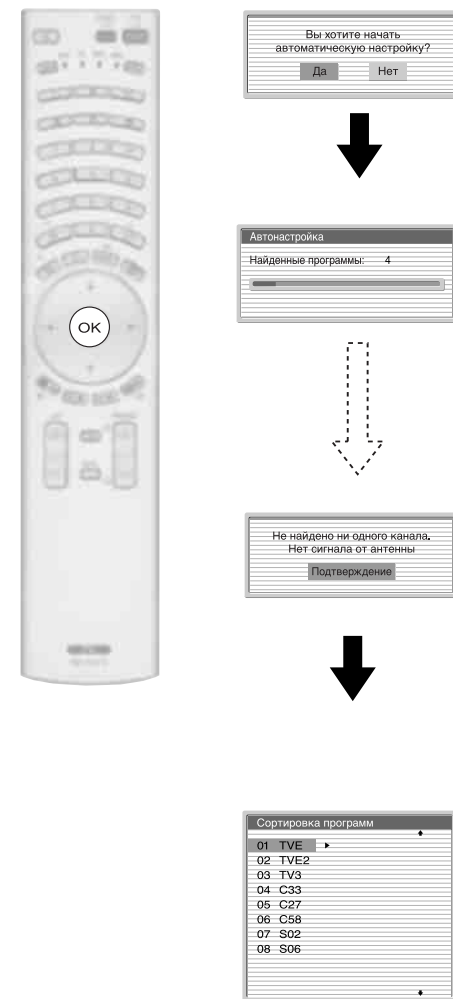
в) Нажмите **↕** или **↕**, чтобы задать день недели, затем нажмите **OK** по сигналу точного времени. Часы пойдут.

На экране появится рисунок, показывающий, как подключать к Вашему телевизору дополнительные устройства. Выполните указания и по их завершению нажмите кнопку **OK** для удаления рисунка с экрана и возобновления процесса автоматической настройки.

**A** Указаниями на рисунке следует руководствоваться ввиду того, что большую часть дополнительных устройств можно подключать более, чем к одному разъему телевизора. После завершения процесса автоматической настройки и подключения на данном этапе дополнительных устройств, мы рекомендуем Вам выполнить указания, содержащиеся в разделе "Руководство по подключению" на стр. 27, с целью достижения оптимальных характеристик изображения, получаемого с помощью дополнительных устройств.

## Автонастройка телевизора

Вам нужно настроить телевизор на ТВ каналы (ТВ станции). Выполнение нижеприведенных указаний позволяет произвести автоматический поиск и сохранение в памяти всех доступных каналов.



1 Нажмите кнопку **OK** на пульте ДУ, чтобы выбрать Да.

2 Телевизор начнет автоматический поиск и сохранение в памяти всех доступных ТВ каналов.

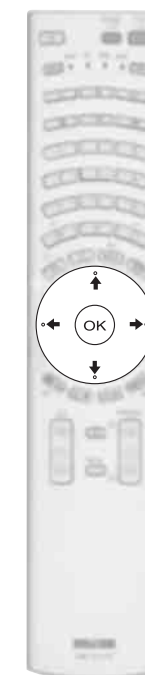
**A** Эта процедура может занять несколько минут. Просим Вас проявить терпение и не нажимать никаких кнопок, в противном случае автонастройка не будет завершена.

**A** Если в ходе процесса автонастройки не будет найдено ни одного телевизионного канала, на экране автоматически появится сообщение с просьбой подсоединить антенну. Подключите антенну (см. шаг 4) и нажмите **OK**. Процесс автоматической настройки возобновится.

По окончании автонастройки на экране появляется меню "Сортировка программ".

## Изменение порядка расположения ТВ каналов

Следуя нижеприведенным указаниям Вы сможете изменить порядок, в котором ТВ каналы появляются на экране.



а) Если Вы хотите сохранить порядок телевизионных каналов в том виде, в котором он получился в ходе автонастройки:

Нажмите кнопку **MENU** на пульте ДУ для выхода из этого меню и возврата к обычному режиму работы телевизора.

**👍** Ваш телевизор теперь готов к работе.

б) Если Вы хотите сохранить каналы в памяти в другом порядке:

1 Нажмите кнопку **↕** или **↕**, чтобы выбрать номер программы, соответствующей каналу (телевизионной станции), который Вы хотите переместить, затем нажмите кнопку **↔**.

2 Нажмите кнопку **↕** или **↕**, чтобы выбрать новый номер программы, который Вы хотите придать выбранному Вами каналу (телевизионной станции), затем нажмите **↔**.

**i** Выбранный канал переместится на новое место, соответствующее новому номеру программы, соответственно же переместятся и другие каналы.

3 Повторите шаги 1) и 2) если Вы хотите изменить порядок других каналов.

4 Нажмите кнопку **MENU** на пульте ДУ для выхода из этого меню и возврата к обычному режиму работы телевизора.

**👍** Телевизор теперь готов к работе.

**Ваши ТВ станции теперь занесены в память Вашего телевизора.**