

Portable MiniDisc Player

Manual de instrucciones
Chinese (XXXXX)



Sony Corporation ©1998 Printed in Japan

ADVERTENCIA

Para evitar incendios o el riesgo de electrocución, no exponga la unidad a la lluvia ni a la humedad.

Para evitar descargas eléctricas, no abra la unidad. En caso de avería, solicite sólo los servicios de personal cualificado.

Precaución
El uso de instrumentos ópticos con este producto aumentará el peligro para los ojos.

Información
EL PROVEEDOR NO SERA BAJO NINGUN CONCEPTO RESPONSABLE DE LOS DAÑOS DIRECTOS, SECUNDARIOS O INDIRECTOS DE CUALQUIER NATURALEZA CAUSADOS AL APARATO NI DE PERDIDAS O GASTOS RESULTANTES DE DEFECTOS EN LA UNIDAD NI DEL USO DE CUALQUIER PRODUCTO

"MD WALKMAN" es una marca comercial de Sony Corporation.

¡Reproducción inmediata de un MD!

Prepare una pila alcalina LR6 (tamaño AA). También puede utilizar este reproductor con una pila recargable y corriente doméstica (consulte "Fuentes de alimentación"). El reproductor cambia automáticamente para reproducir en modo estereofónico o monofónico según el sonido grabado.

1 Inserte la pila.

- Deslice y abra la tapa del compartimiento de la pila como indica la flecha de la ilustración.
 - Inserte la pila con la polaridad correcta.
-

2 Inserte un MD.

- Deslice OPEN para abra la tapa.
 - Inserte un MD con la cara de la etiqueta hacia arriba, y presione la tapa para cerrarla.
-

4 Reproduzca un MD.

- Pulse ► (gire el control a ►►►► en el mando a distancia). El reproductor empieza a reproducir el primer tema. Si utiliza el mando a distancia, sonará un corto pitido en los auriculares.
 - Conecte los auriculares con mando a distancia a REMOTE.
 - Conecte los auriculares al mando a distancia. Conéctelos firmemente.
 - Pulse VOLUME +/- (VOL +/- en el mando a distancia) para ajustar el volumen. Es posible comprobar el volumen en el visor del mando a distancia.
-

Para detener la reproducción, pulse ■. Si utiliza el mando a distancia, sonará un corto pitido en los auriculares.

Para	Pulse (pitidos en los auriculares)
Realizar una pausa	■ en el mando a distancia (Pitidos cortos continuos) Vuelva a pulsar ■ para reanudar la reproducción.
Localizar el principio del tema actual	◀◀ o gire el control a ◀◀ en el mando a distancia una vez (Tres pitidos cortos)
Localizar el principio del tema siguiente	▶▶ o gire el control a ▶▶ en el mando a distancia una vez (Dos pitidos cortos)
Retroceder durante la reproducción ¹⁾	Mantenga pulsado ◀◀ o gire el control girado a ◀◀ en el mando a distancia
Avanzar durante la reproducción ¹⁾	Mantenga pulsado ▶▶ o gire el control girado a ▶▶ en el mando a distancia
Extraer el MD	■ y deslice OPEN para abrir la tapa. ²⁾

Si la reproducción no se inicia Compruebe que el reproductor no se encuentra bloqueado. Consulte "Para bloquear los controles".

Visor durante la reproducción
• Visor del mando a distancia

Nombre de tema³⁾, o tiempo transcurrido del tema en reproducción

- Para retroceder o avanzar rápidamente sin escuchar la música, pulse ■ y mantenga pulsado ◀◀ o ▶▶ (en el mando a distancia, mantenga el control girado).
- Después de abrir la tapa, el punto de inicio de reproducción cambiará al principio del primer tema.
- Aparece sólo con minidiscos etiquetados electrónicamente.

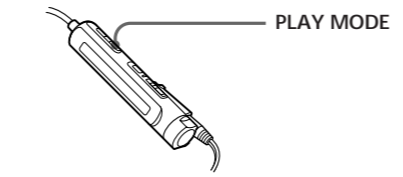
Nota
No deslice OPEN durante la reproducción, ya que en caso contrario la tapa se abrirá y la reproducción se detendrá.

Cuando utilice auriculares opcionales
Utilice auriculares que dispongan de minienchufe estéreo. No es posible utilizar otros tipos de auriculares (microenchufe).

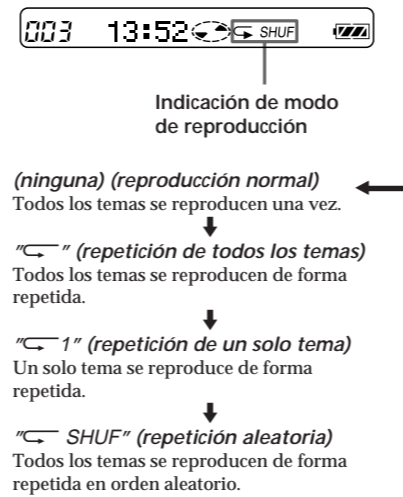
► Diferentes formas de reproducción

Reproducción repetida de temas

Existen tres formas de reproducción repetida de temas: repetición de todos los temas, de un tema y aleatoria.

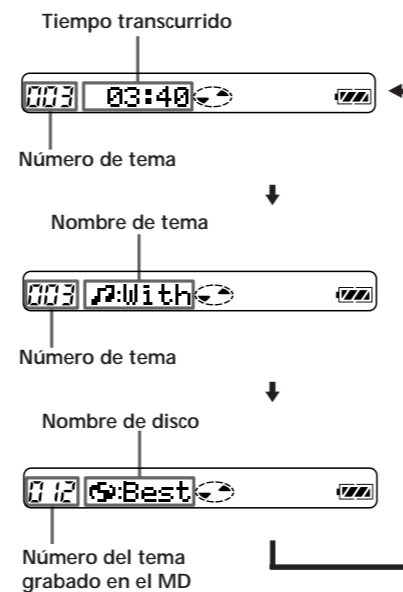
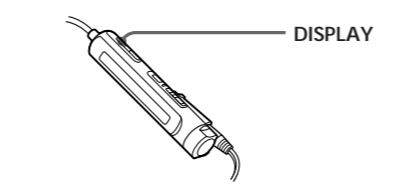


Pulse PLAY MODE mientras el reproductor reproduce un MD. Cada vez que lo pulse, la indicación de modo de reproducción cambia de la siguiente forma.



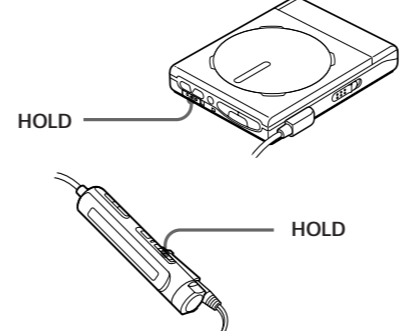
Consejos sobre reproducción

Para comprobar el nombre y duración de los temas
Pulse DISPLAY en el mando a distancia mientras el reproductor reproduce un MD. Cada vez que pulse DISPLAY, el visor cambia de la siguiente forma.



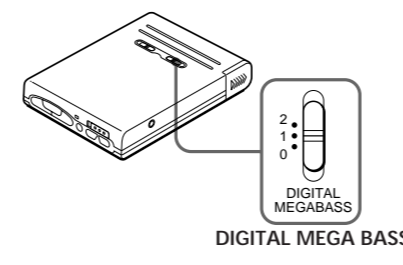
Nota
Los nombres de los discos y temas sólo aparecen con los minidiscos a los que se ha asignado etiqueta electrónicamente.

Para bloquear los controles
Utilice esta función para evitar el empleo accidental de los botones al transportar el reproductor.



Deslice HOLD en el reproductor para bloquear los controles de éste. En el mando a distancia, deslice HOLD en la dirección de ► para bloquear los controles.

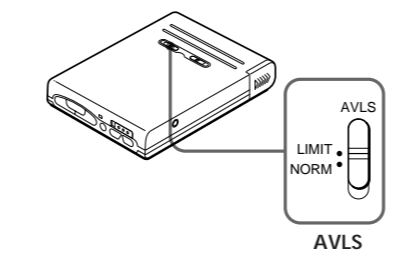
Para enfatizar los graves (DIGITAL MEGA BASS)
Esta función intensifica el sonido de baja frecuencia para obtener reproducciones de sonido de mayor calidad.



Deslice DIGITAL MEGA BASS. Elija 1 (efecto suave) o 2 (efecto intenso). Para cancelar el efecto, ajuste DIGITAL MEGA BASS en la posición 0.

Nota
Si el sonido se distorsiona al enfatizar los graves, disminuya el volumen.

Para proteger los oídos (AVLS)
La función AVLS (Sistema de limitación automática de volumen) limita el volumen máximo para proteger los oídos.



Ajuste AVLS en la posición LIMIT. El volumen se mantiene a un nivel moderado, incluso si intenta aumentarlo por encima del nivel limitado.

► Fuentes de alimentación

Cuándo sustituir o cargar las pilas

Es posible comprobar la capacidad de las pilas con la indicación de pila que aparece en el visor mientras se utiliza el reproductor.

- Pilas usadas
- Pilas débiles. Sustituya todas las pilas
- Las pilas se han agotado. "LoBATT" parpadea en el visor del mando a distancia y se desactiva la alimentación.

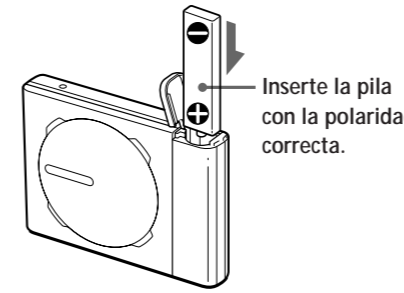
Duración de las pilas*

Pilas	Reproducción
Una pila alcalina tipo LR6 (tamaño AA)	Aprox. 6 horas
Pila recargable Ni-Cd (NC-6WM)	Aprox. 2 horas

* Es posible que la duración de la pila se reduzca debido a las condiciones de funcionamiento y a la temperatura del lugar.

Empleo del reproductor con una pila recargable

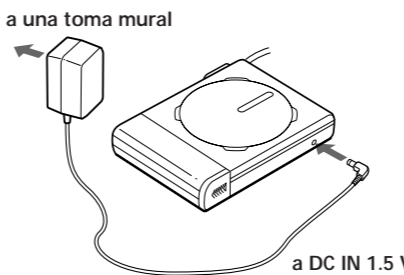
- Cargue la pila recargable NC-6WM (no suministrada) con el cargador de pilas. Consulte el manual de instrucciones suministrado con el cargador para realizar la carga.
- Abra la tapa del compartimiento de la pila e inserte la pila cargada.



Uso de corriente doméstica

Antes de utilizar el reproductor, extraiga la pila recargable si está instalada.

- Conecte el adaptador de alimentación de CA AC-E15L (no suministrado) a la toma DC IN 1.5V del reproductor.
- Conecte dicho adaptador a una toma mural.



Nota
La indicación de pilas ■ aparece mientras se utiliza el adaptador de alimentación de CA.

► Fuentes de alimentación complementaria

Precauciones

- Seguridad**
- No sitúe objetos extraños en la toma DC IN 1.5 V.
- Fuentes de alimentación**
- Uso doméstico: Utilice el adaptador AC-E15L de alimentación de CA (no suministrado). No utilice otro tipo de adaptador de CA, ya que puede causar un funcionamiento defectuoso del reproductor.



- El reproductor no se desconectará de la fuente de alimentación de CA (cable de alimentación) mientras esté conectado a la toma mural, incluso si lo ha desactivado.
- Si no va a utilizar el reproductor durante mucho tiempo, asegúrese de desconectar el suministro de alimentación (adaptador de alimentación de CA, pilas secas, pilas recargables o cable de batería para automóvil). Para desenchufar el adaptador de alimentación de CA de la toma mural, tire del enchufe del adaptador; nunca del propio cable.

Calentamiento interno
Es posible que se produzca un calentamiento interno del reproductor si se utiliza durante mucho tiempo. En este caso, deje que se enfríe.

- Instalación**
- No utilice nunca el reproductor en un lugar donde esté expuesto a la luz excesiva, altas temperaturas, humedad ni vibraciones.
 - No cubra nunca el reproductor cuando lo utilice con el adaptador de alimentación de CA, ya que el calentamiento interno del reproductor puede causar daños físicos o un funcionamiento defectuoso.

Auriculares
Seguridad en carretera
No utilice los auriculares mientras conduce, monta en bicicleta o maneja cualquier vehículo motorizado, ya que supone un peligro en la carretera y es ilegal en algunas zonas. Asimismo, puede ser potencialmente peligroso escuchar el reproductor con el volumen alto mientras camina, especialmente en los pasos de peatones. Tenga extrema precaución o deje de utilizarlo en situaciones potencialmente peligrosas.

Prevención de daños a los oídos
Evite utilizar los auriculares con el volumen alto. Los expertos en audición desaconsejan el uso continuo y con el volumen alto. Si oye pitidos en los oídos, reduzca el volumen o deje de utilizar la unidad.

Respeto por los demás
Mantenga el volumen a un nivel moderado. Esto le permitirá escuchar los sonidos del exterior y ser considerado con aquellos que se encuentren a su alrededor.

Cartucho del MiniDisc

- No rompa el obturador.
- No coloque el cartucho donde esté expuesto a la luz, a altas temperaturas, a la humedad ni al polvo.

- Limpieza**
- Limpie el reproductor con un paño suave ligeramente humedecido con agua o con una solución detergente poco concentrada. No utilice estropajos abrasivos, detergentes concentrados ni disolventes como alcohol o bencina, ya que pueden dañar el acabado de la unidad.
 - Limpie el cartucho de disco con un paño seco para eliminar la suciedad.
 - Si se ha concentrado polvo en la lente, es posible que se produzca un funcionamiento defectuoso de la unidad. Asegúrese de cerrar la tapa del compartimiento de discos después de insertar o expulsar un MD.

Notas sobre las pilas
Es posible que el uso incorrecto de las pilas produzca fugas o explosión de las mismas. Para evitarlo, tome las siguientes precauciones:
• Instale los polos + y - de las pilas correctamente.
• No intente volver a cargar las pilas.
• Si no va a utilizar el reproductor durante mucho tiempo, asegúrese de extraer las pilas.
• Si se producen fugas, limpie a fondo y cuidadosamente el compartimento de pilas para eliminar el líquido derramado antes de insertar otras nuevas.

Nota sobre el ruido mecánico
Debido al sistema de ahorro de energía del reproductor, éste produce ruido mecánico durante el funcionamiento, lo cual no supone ningún problema.

Si desea realizar alguna consulta o solucionar algún problema referente al reproductor, póngase en contacto con el proveedor Sony más próximo.

Solución de problemas

Si el problema persiste después de realizar las comprobaciones sugeridas, póngase en contacto con el proveedor Sony más próximo.

- El reproductor no funciona o funciona incorrectamente.**
- Ha intentado realizar la reproducción sin haber insertado un disco en el reproductor ("No DISC" parpadea).
 - Inserte un MD.
 - El reproductor está bloqueado.
 - Deslice HOLD en el sentido contrario a la flecha para desbloquearlo.
 - Se ha condensado humedad en el interior del reproductor.
 - Extraiga el MD y sitúe el reproductor en un lugar cálido durante varias horas hasta que se evapore la humedad.
 - La pila recargable o la pila seca está descargada (parpadea "LoBATT").
 - Sustituya la pila seca o vuelva a cargar la pila.
 - No ha instalado la pila seca o la recargable correctamente.
 - Instale la pila correctamente.
 - Ha insertado un MD sin grabación ("BLANK" parpadea).
 - Inserte un MD grabado.
 - El reproductor no puede leer el disco (está arañado o sucio) ("ERROR" en el mando a distancia parpadea).
 - Vuelva a insertar el disco o sustitúyalo.
 - Durante el funcionamiento, el reproductor recibió un golpe mecánico, demasiada electricidad estática, tensión de alimentación anormal causada por relámpagos, etc.
 - Vuelva a poner la unidad en funcionamiento de la siguiente forma.
 - Desconecte todas las fuentes de alimentación.
 - No utilice el reproductor durante 30 segundos aproximadamente.
 - Conecte la fuente de alimentación.

El MD no se reproduce con normalidad.
El reproductor está ajustado en el modo de repetición (aparece "◀◀").
• Pulse PLAY MODE varias veces hasta que "◀◀" desaparezca y, a continuación, inicie la reproducción.

El MD no se reproduce desde el primer tema.

- El disco en reproducción se ha detenido antes de llegar al último tema.
 - Pulse ◀◀ varias veces o expulse y vuelva a insertar el MD una vez para retroceder al comienzo del disco y, a continuación, vuelva a iniciar la reproducción después de comprobar el número de tema en el visor.

El sonido de reproducción se omite.
El reproductor está situado en un lugar donde recibe vibraciones constantes.

- Sitúe el reproductor sobre una superficie estable. Es posible que un tema muy corto produzca omisión de sonido.

El sonido presenta mucha electricidad estática.
El magnetismo intenso de un televisor o dispositivo similar interfiere en el funcionamiento del reproductor.

- Aleje el reproductor de la fuente de magnetismo intenso.

No se escucha el sonido de los auriculares.

- No ha conectado el enchufe de los auriculares con firmeza.
 - Conecte el enchufe de los auriculares firmemente al mando a distancia. A continuación, conecte el enchufe del mando a distancia firmemente a la toma REMOTE.
- El volumen es demasiado bajo.
 - Pulse VOLUME +/- (VOL +/- en el mando a distancia) para ajustar el volumen.
- La función AVLS está activada.
 - Deslice AVLS a la posición NORM.

Especificaciones

Sistema
Sistema de reproducción de audio digital
Propiedades del diodo láser
Material: GaAlAs
Longitud de onda: λ = 790 nm
Duración de emisión: continua
Salida de láser: inferior a 44,6 μW*
* Esta salida es el valor medio a una distancia de 200 mm de la superficie de la lente del bloque de recogida óptico con una apertura de 7 mm.
Revoluciones
400 rpm a 900 rpm (CLV)
Corrección de error
Advanced Cross Interleave Reed Solomon Code (ACIRC)
Frecuencia de muestreo
44,1 kHz
Codificación
Adaptive Transform Acoustic Coding (ATRAC)
Sistema de modulación
EPM (Modulación de ocho a catorce)
Número de canales
2 canales estereofónicos
1 canal monofónico
Respuesta de frecuencia
20 a 20.000 Hz ± 3 dB
Fluctuación y trémolo
Inferior al límite medible
Salidas
Auriculares: minitoma estéreo, nivel máximo de salida 5 mW + 5 mW, impedancia de carga de 16 ohmios

General
Requisitos de alimentación
Una pila LR6 (tamaño AA) (no suministrada)
Pila recargable Ni-Cd NC-6WM (no suministrada)
Adaptador de alimentación de CA Sony AC-E15L (no suministrado) conectado a la toma DC IN 1.5 V
Duración de las pilas
Consulte el apartado "Cuándo sustituir o cargar las pilas"
Dimensiones
Aprox. 102 × 17,2 × 75 mm (an/al/f) sin incluir partes y controles salientes
Masa
Aprox. 130 g (sólo el reproductor)
Aprox. 170 g, incluido un MD de grabación comercial y una pila alcalina Sony LR6 (SG)

Accesorios suministrados
Auriculares con mando a distancia (1)
Bolsa de transporte (1)
Almohadilla de oído (2)

Accesorios opcionales
Adaptador de alimentación de CA AC-E15L (1)
Pila recargable Ni-Cd NC-6WM
Cargador para pilas NC-6WM de la serie BC-7
Auriculares estéreo de la serie MDR (2)
Alavoces activos Sony SRS-A11
Estuche de transporte MiniDisc CK-MD4
Archivador MiniDisc CK-MD10

1) La tensión de alimentación para el adaptador de alimentación de CA variara dependiendo del país de adquisición. Por lo tanto, adquiera el adaptador de alimentación de CA en el país en el que vaya a utilizarlo.

2) Si debe enchufar los auriculares directamente a la toma REMOTE de la unidad principal o a un mando a distancia, emplee sólo auriculares con minienchufes estéreo.



Es posible que su proveedor no disponga de algunos de los accesorios enumerados. Pídale más información sobre los accesorios disponibles en su país.

Patentes de Estados Unidos y extranjeras con licencia de Dolby Laboratories Licensing Corporation.

Diseño y especificaciones sujetos a cambio sin previo aviso.

