

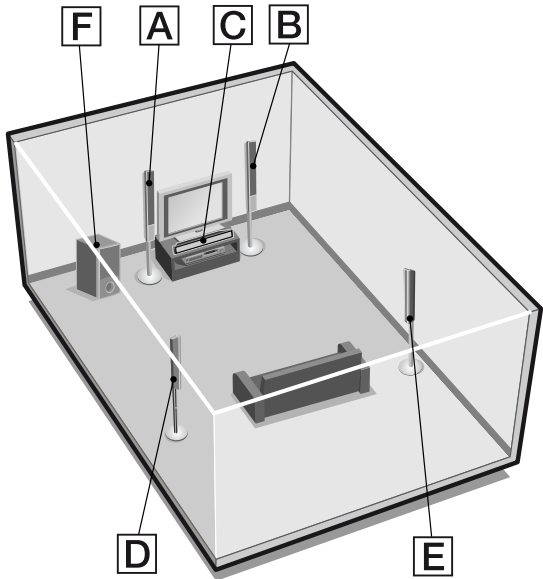
HT-SF2300

简易设定指南



Sony Corporation © 2008 Printed in Malaysia

1: 安装扬声器



1: 安装扬声器

左侧图示说明了 5.1 声道扬声器系统（五个扬声器和一个超低音扬声器）配置的一个例子。请参阅随放大器附带的使用说明书。

指南中的图示将扬声器从 **A** 到 **F** 标明。

- A** 前置扬声器（左）
- B** 前置扬声器（右）
- C** 中置扬声器
- D** 环绕扬声器（左）
- E** 环绕扬声器（右）
- F** 超低音扬声器

关于扬声器放置

前置扬声器和中置扬声器是磁屏蔽的，因此可以将它们安装在电视机附近。然而，由于环绕扬声器和超低音扬声器不是磁屏蔽的，建议将它们放置到离电视机稍远的地方。

2: 连接扬声器

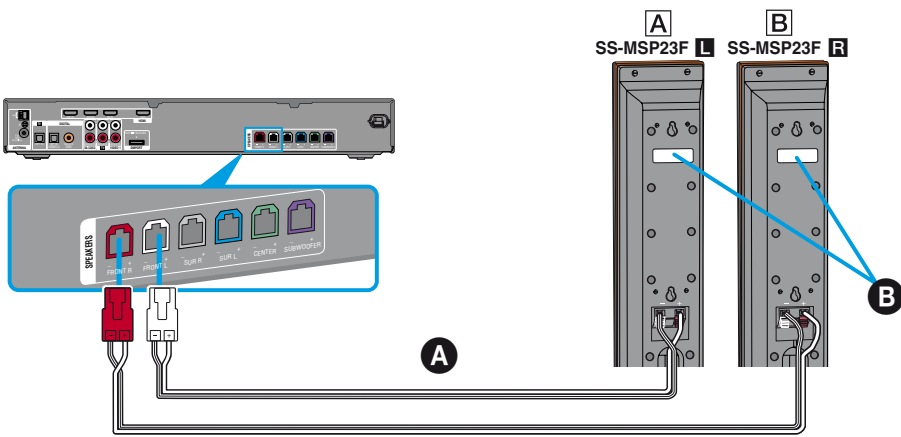
下图说明如何连接扬声器。在您连接扬声器前，请检查扬声器后面板上的扬声器标签以查看扬声器类型。详情请参阅随放大器附带的使用说明书中的“2: 连接扬声器”。

关于扬声器插孔

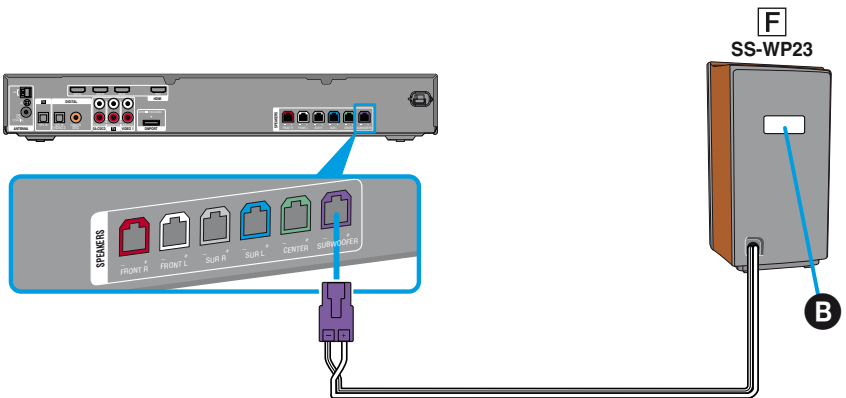
- 将相同颜色的扬声器接头连接到相同颜色的放大器插孔。
- 关于连接扬声器线的详情，请参考下图。

2: 连接扬声器

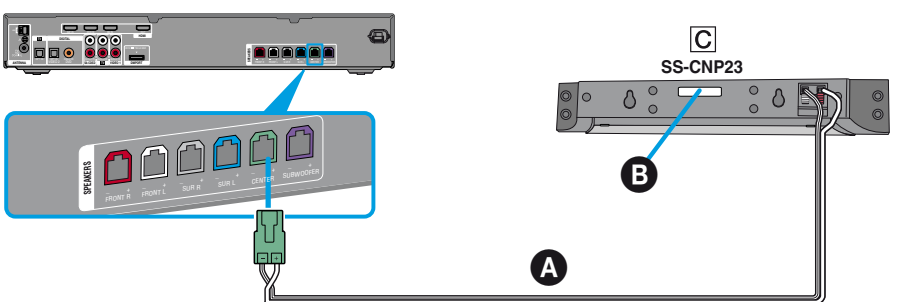
A B



F

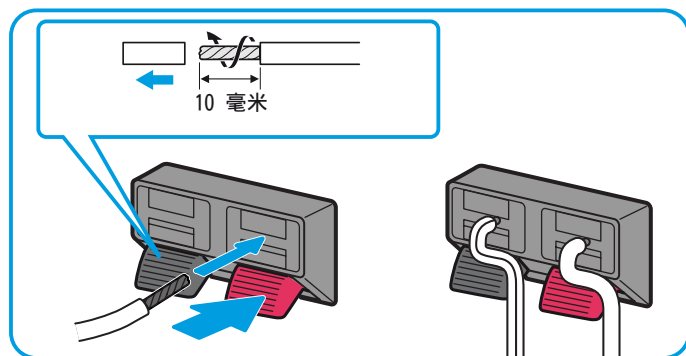


C

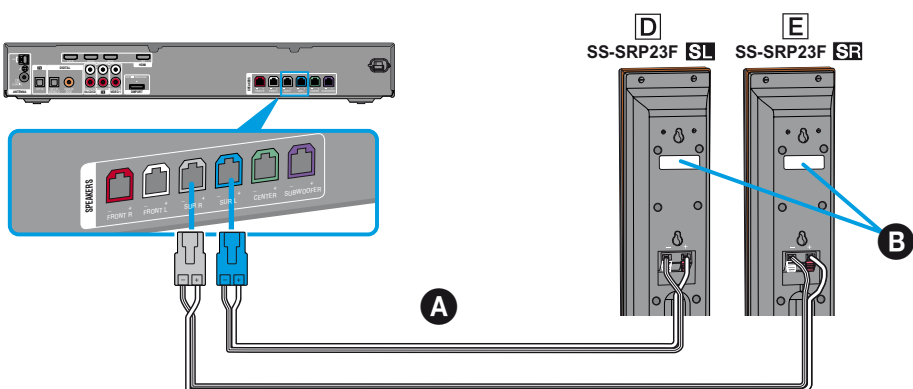


A 扬声器导线（附带）

B 扬声器标签

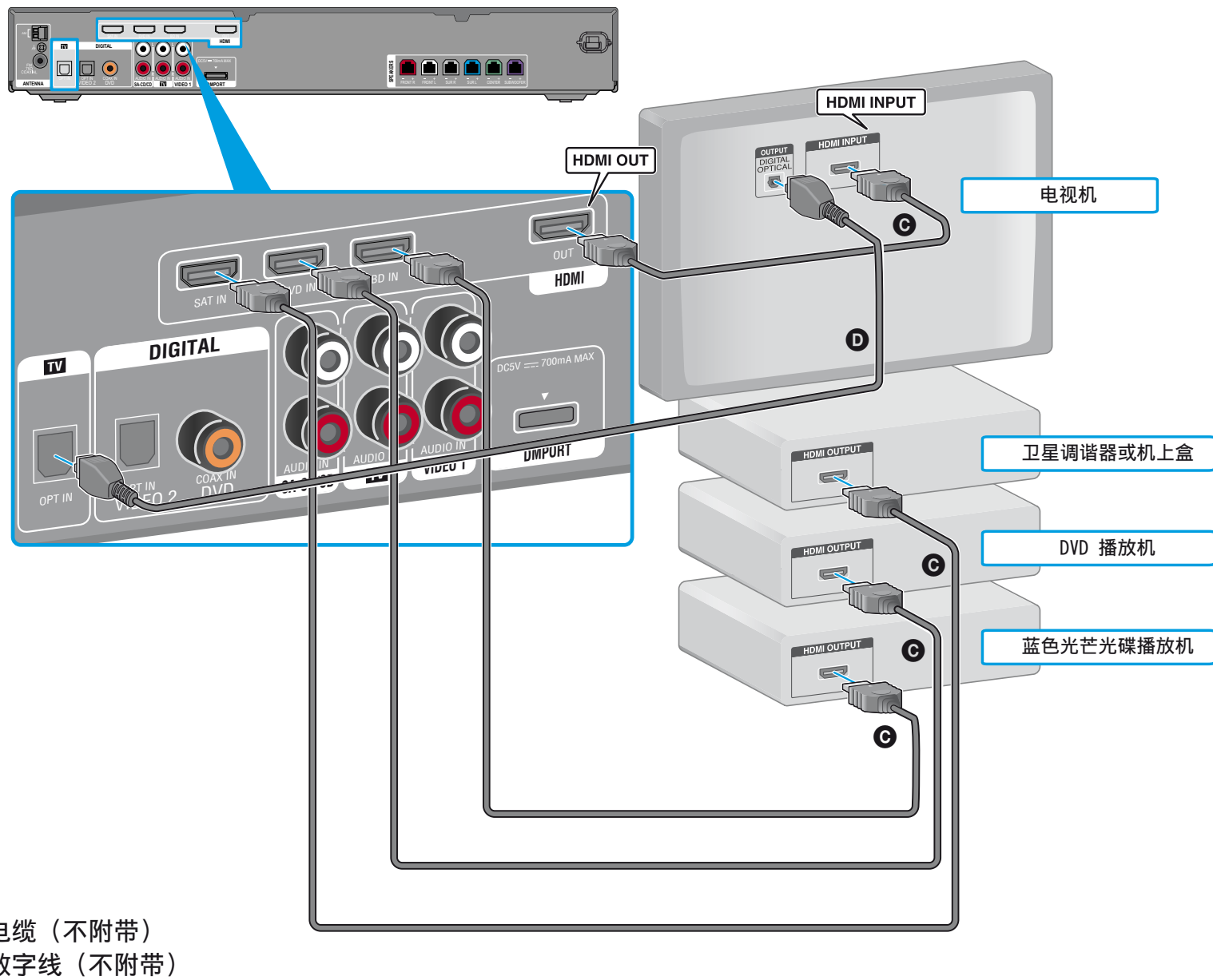


D E

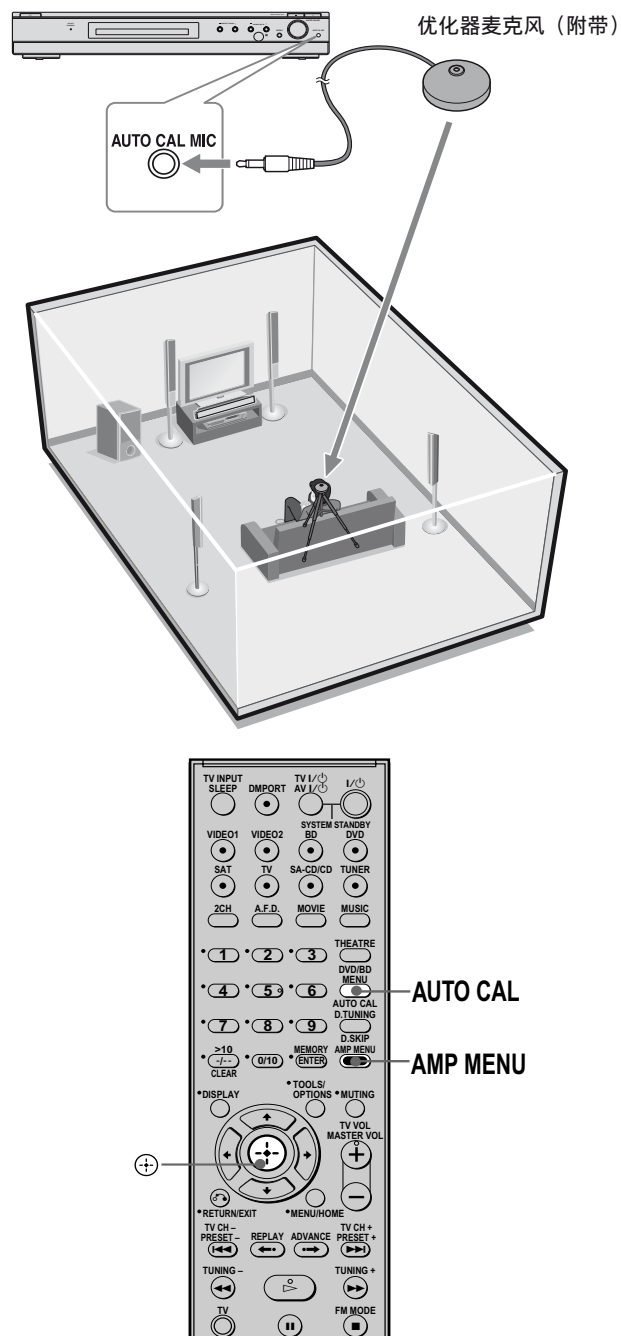


3: 连接其它组件

视频组件



5: 自动校准扬声器设定



3: 连接其它组件

这是一个如何连接本放大器和其它组件的例子。关于其它连接和其它组件的详情，请参阅随本放大器附带的使用说明书中的“准备工作”的步骤 3 和 4。

4: 最后连接所有电源线

将交流电源线连接到墙壁插座。
请参阅随放大器附带的使用说明书中的“连接交流电源线”。

5: 自动校准扬声器设定

您可以使用自动校准功能设定扬声器以自动从所有连接的扬声器获得您想要的声音。自动校准功能将执行以下步骤：

- 检查每个扬声器和本放大器之间的连接。
- 调整扬声器电平。
- 测量每个扬声器到聆听位置的距离。
- 测量扬声器极性。
- 测量频率特征。

1 将附带的优化器麦克风连接到放大器上的 AUTO CAL MIC 插孔。

2 设定优化器麦克风。

将优化器麦克风放置在聆听位置。您也可以使用凳子或三脚架将优化器麦克风放置到与您耳朵相同高度的位置。

3 按下遥控器上的 AMP MENU，然后按下 AUTO CAL。

自动校准功能开始。
当测量结束时，响起嘟嘟声并且显示屏上出现“SAVE”。

4 按下遥控器上的 (+) 以保存测量结果。

关于自动校准功能的详情，请参阅随本放大器附带的使用说明书中的“准备工作”的步骤 6。

注

- 如果优化器麦克风和扬声器之间有任何障碍物，则校准无法正确执行。请将任何障碍物移出测量区域以避免测量错误。
- 校准期间，扬声器中传出的声音非常高。请注意是否有儿童在场或是否会影响到邻居。
- 在安静的环境中执行自动校准以避免噪音的影响并得到较精确的测量。

6: 设定其它组件

您应该设定每个组件以便当您播放连接的组件时，声音从扬声器正确输出。请参阅随每个组件附带的使用说明书。

设定之后

即可使用放大器。详情请参阅随放大器附带的使用说明书。