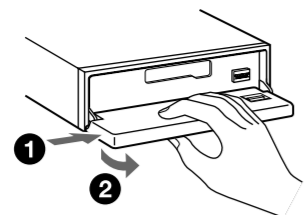
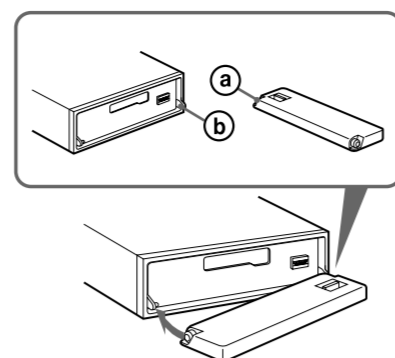
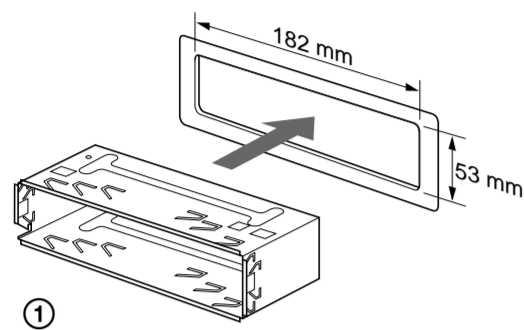
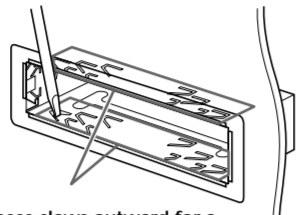
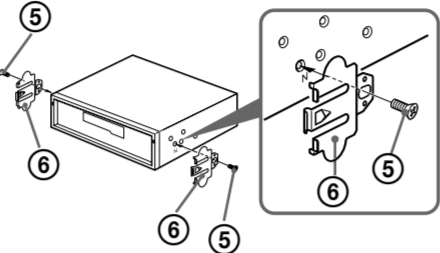
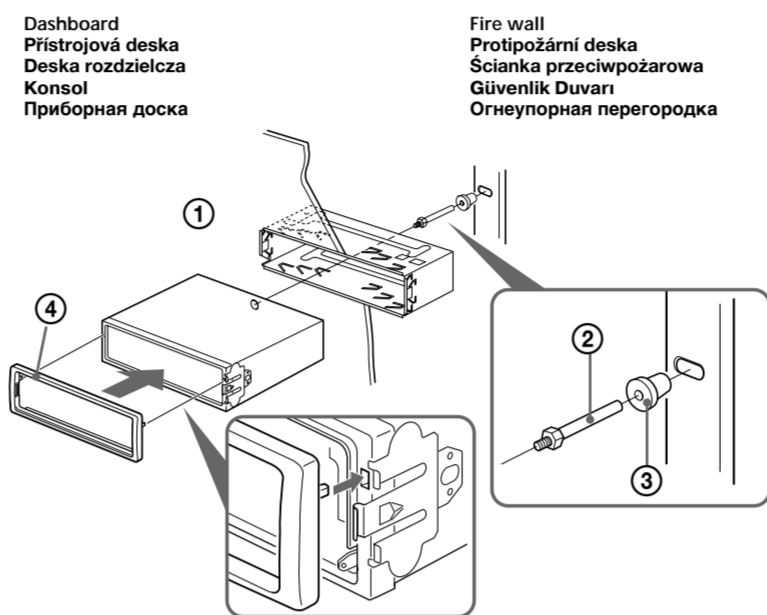




**4****A****B****5 1****2**

Bend these claws outward for a tight fit, if necessary.  
 Je-li to nezbytné, ohněte tyto jazyčky směrem ven.  
 Jestli jest to konieczne, nalezy odgiac zacsepki mocujace na zewnatrz.  
 Gerektigi takdirde bu trnaklari disari dogru egebilirsiniz.  
 При необходимости отогните эти зажимные зубчики для обеспечения более плотной фиксации.

**3****4**

## Precautions

- Choose the installation location carefully so that the unit will not interfere with normal driving operations.
- Avoid installing the unit in areas subject to dust, dirt, excessive vibration, or high temperature, such as in direct sunlight or near heater ducts.
- Use only the supplied mounting hardware for a safe and secure installation.
- There must be a distance of at least 15 cm between the cassettes slot of the unit and shift lever to insert cassette easily. Choose the installation location carefully so the unit does not interfere with gear shifting and other driving operations.



**Mounting angle adjustment**  
 Adjust the mounting angle to less than 20°.

## How to detach and attach the front panel (4)

Before installing the unit, detach the front panel.

- 4-A To detach**  
 Before detaching the front panel, be sure to press **OPEN**. Press **OPEN**, then slide the front panel to the right side, and pull out the left side.

- 4-B To attach**  
 Place the hole (4) in the front panel onto the spindle (4) on the unit as illustrated, then push the left side in.

## Mounting example (5)

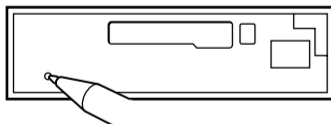
Installation in the dashboard

## Warning when installing in a car without ACC (accessory) position on the ignition key switch

Be sure to press **OFF** on the unit for two seconds to turn off the clock display after turning off the engine. When you press **OFF** only momentarily, the clock display does not turn off and this causes battery wear.

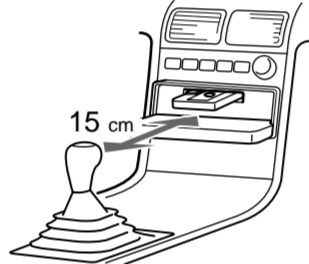
## RESET button

When the installation and connections are completed, be sure to press the RESET button with a ballpoint pen, etc.



## Bezpečnostní upozornění

- Místo pro instalaci vyberte tak, aby přístroj neprekážel při běžných činnostech při řízení auta.
- Neinstalujte přístroj na místa, kde by byl vystaven vysokým teplotám, jako např. přímému slunečnímu záření nebo teplému vzduchu z topení, nebo kde by byl vystaven nadměrné prašnosti, vlhkosti nebo přílišným vibracím.
- Pro bezpečnou a jistou instalaci použijte výhradně nářadí, které je součástí příslušenství.
- Mezi otvorem pro kazety na tomto přístroji a řadící pákou musí být nejméně 15 cm volného prostoru, aby bylo možné snadno vyměňovat kazety. Místo pro instalaci zvolte uvážené, aby přístroj neprekážel při řízení ani při jiných úkonech během řízení auta.



**Úhel montáže**  
 Úhel montáže by neměl přesahovat 20°.

## Snímání a nasazování předního panelu (4)

Než začnete s montáží přístroje, sejměte přední panel.

- 4-A Sejmout**  
 Před sejmáním předního panelu dbejte na to, abyste napřed stiskli tlačítko **OFF** - vypnutí přístroje. Potom stiskněte tlačítko **OPEN**, posuňte přední panel lehce doprava a vyklepote levou stranu.

- 4-B Nasazení**  
 Nasadte stranu (4) předního panelu na stranu (4) na přístroj podle ilustrace a zatlačte na levou stranu, dokud nezaklapne.

## Příklad montáže (5)

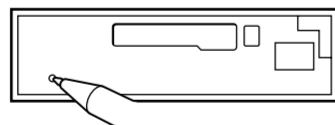
Instalace do přístrojové desky

## Upozornění pro případ instalace v autě bez mezipolohy - poloha ACC - klíčku od zapalování

Dbejte na to, abyste stisknuli **OFF** na přístroji na dvě sekundy, aby zhasl displej s hodinami po vypnutí motoru. Jestliže stisknete **OFF** pouze krátce, nezhasne displej s hodinami, a to vede k vybití baterie.

## Tlačítko na vynulování (RESET)

Jakmile je dokončená instalace a zapojení, nezapomeňte stisknout tlačítko na vynulování (RESET) kulicovým perem apod.



## Środki ostrożności

- Miejsce na zamontowanie sprzętu należy wybrać po dokładnym namyśle, tak aby instalacja nie przeszkadzała kierowcy przy prowadzeniu pojazdu.
- Należy unikać montażu sprzętu w miejscach, gdzie byłby narażony na działanie wysokich temperatur w wyniku silnego nasłonecznienia lub nawiewu gorącego powietrza z systemu ogrzewania, w miejscach narażonych na kurz, brud lub nadmierne wstrząsy.
- W celu zapewnienia bezpiecznego i pewnego montażu należy korzystać wyłącznie z załączonych przyrządów montażowych.
- Należy pozostawić przynajmniej około 15 cm wolnej przestrzeni pomiędzy szczeliną na kasety a drążkiem zmiany biegów, zapewniając swobodną obsługę sprzętu. Ze względów bezpieczeństwa, miejsce montażu sprzętu należy wybrać w taki sposób, aby kierowca miał pełną swobodę ruchów przy zmianie biegów i innych ważnych czynnościach kierowania pojazdem.



**Regulacja montażowego kąta nachylenia**  
 Kąt nachylenia powinien wynosić poniżej 20°.

## Zdejmowanie i zakładanie przedniego panelu (4)

Przed zamocowaniem sprzętu należy zdjąć przedni panel.

- 4-A Zdejmowanie**  
 Przed zdjęciem przedniego panelu należy nacisnąć przycisk **OFF**. Następnie nacisnąć przycisk **OPEN**, panel lekko przesunąć w prawo i wyjąć, pociągając lewą stronę panelu.

- 4-B Zakładanie**  
 Stronę panelu oznaczoną (4) należy zamocować na sprzeczce w miejscu oznaczonym (4), jak pokazano na ilustracji i lekko docisnąć lewą stronę panelu, aż się zatrzasknie.

## Przykład montażu (5)

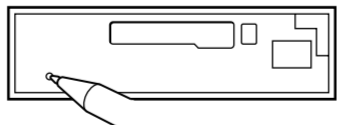
Instalacja na desce rozdzielczej

## Ostrzeżenie dotyczące instalacji sprzętu w samochodzie, którego stacyjka nie jest wyposażona w pozycję dodatkowego zasilania ACC (dodatkowy sprzęt)

Po wyłączeniu silnika należy pamiętać o naciśnięciu przez dwie sekundy przycisku **OFF** na sprzeczce celem wyłączenia wyświetlania danych zegara. Krótkie naciśnięcie przycisku **OFF** nie wyłączy wyświetlacza zegara i spowoduje niepotrzebne zużycie mocy akumulatora.

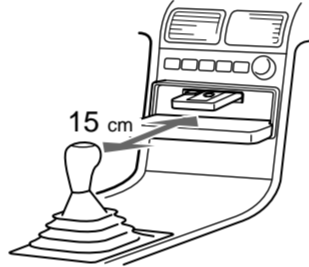
## Przycisk zerowania (RESET)

Po zakończeniu montażu i wykonaniu podłączeń, należy pamiętać o naciśnięciu przycisku zerowania (RESET) sprzętu, używając do tego celu np. długopisu lub podobnego przedmiotu.



## Tedbirler

- Ünitenin kurduğunuz yerin, otomobil sürmenize engel olmayacağı şekilde seçiniz.
- Üniteni doğrudan güneş ışığı veya isticidan çıkan sıcak hava gibi yüksek ısıya veya toz, kir veya aşırı vibrasyona maruz kalacak yerlerde monte etmeyiniz.
- Kurma işleminin emniyetli ve güvenli olabilmesi için yalnız ünite ile verilen montaj aletini kullanınız.
- Kasetin kolayca takilabilmesi için, ünitenin kaset yuvasıyla vites kolu arasında en az 15 cm'lik bir boşluk olmalıdır. Ünitenin kurulacağı pozisyona, vites değiştirmeyi ve diğer otomobil sürme işlemlerini engellememesine dikkat ederek seçiniz.



**Montaj açısı ayarı**  
 Montaj açısını 20°'nin altına ayarlayınız.

## Ön panel nasıl takılır, nasıl sökülür? (4)

Üniteni kurmadan önce ön paneli sökünüz.

- 4-A Sökmek için**  
 Ön paneli takmadan önce, **OFF** tuşuna bastığınızdan emin olunuz. **OPEN** tuşuna basınız, ardından ön paneli sağ tarafa kaydırınız, ve sol tarafını çekerek çıkartınız.

- 4-B Takmak için**  
 Ön panelin (4) parçasını ünitenin (4) parçasına gösterildiği üzere takınız ve sol tarafını yerine oturup klik sesi gelene kadar itiniz.

## Konsola takma (5)

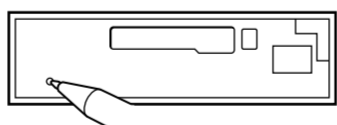
Kontrol panelini kurma

## Kontakt anahtarı yuvasında ACC (aksesuar) pozisyonu olmayan bir otomobile takarken uyulması gerekenler

Moturu kapattıktan sonra, saat göstergesini kapatmak için ünite üzerindeki **OFF** düğmesine iki saniye süreyle bastığınızdan emin olun. **OFF** tuşuna bir an için basarsanız, saat göstergesi kapanmaz ve bu akününün zayıflamasına neden olur.

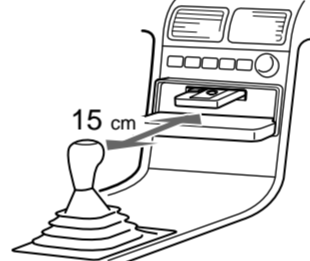
## Sıfırlama (RESET) düğmesi

Takma ve bağlantılar tamamlandığında, sıfırlama (RESET) düğmesine bir tükenmez kalem vb. ile bastığınızdan emin olun.



## Меры предосторожности

- Место для установки магнитолы выбирайте тщательно, чтобы она не мешала нормальному управлению автомобилем.
- Не устанавливайте магнитолу там, где она будет подвержена воздействию пыли, грязи, чрезмерной вибрации или высоких температур, например в местах, попадающих под прямые солнечные лучи или находящихся вблизи вентиляционных решеток обогревателей.
- В целях обеспечения надежной и безопасной установки используйте лишь входящие в комплект монтажные детали.
- Расстояние между щелью кассетоприемника магнитолы и рычагом переключения передач автомобиля должно составлять не менее 15 сантиметров, чтобы можно было легко вставлять кассету. Место для установки магнитолы выбирайте тщательно, с тем чтобы она не мешала переключению передач и выполнению иных операций по управлению автомобилем.



**Допустимый угол установки**  
 Установите магнитолу под углом не более 20°.

## Порядок снятия и установки передней панели (4)

Перед установкой магнитолы снимите с нее переднюю панель.

- 4-A Снятие панели**  
 Прежде чем снимать переднюю панель, обязательно отключите магнитолу, нажав клавишу **OFF**. Затем нажмите **OPEN**, сдвиньте переднюю панель вправо и, потянув за левую часть панели, снимите ее.

- 4-B Установка панели**  
 Сначала присоедините часть (4) передней панели к части (4) магнитолы, как это показано на иллюстрации, а затем вдвиньте в паз левую часть панели до легкого щелчка.

## Пример установки (5)

Установка магнитолы в приборной доске

## Предостережение относительно аппаратуры, установленной в автомобиле, в замке зажигания которого нет отдельного положения (ACC) для отключения подсоединенной аппаратуры

После выключения двигателя не забывайте нажать и удерживать нажатой две секунды кнопку **OFF**, с тем чтобы отключить циферблат часов. При кратком нажатии **OFF** циферблат не отключается, что ведет к разрядке аккумуляторной батареи.

## Клавиша переустановки (RESET)

По окончании установки и всех подсоединений не забудьте нажать кончиком шариковой ручки или иным аналогичным предметом кнопку переустановки (RESET).

