

FM/AM CD Clock Radio

Operating Instructions
Mode d'emploi (arrière)

DREAM MACHINE

Dream Machine is a trademark of Sony Corporation.
Dream Machine est une marque de fabrique de Sony Corporation.

ICF-CD821

Sony Corporation © 2000 Printed in Thailand

WARNING

To prevent fire or shock hazard, do not expose the unit to rain or moisture.

To avoid electrical shock, do not open the cabinet. Refer servicing to qualified personnel only.

CAUTION

The use of optical instruments with this product will increase eye hazard.

CAUTION:

TO PREVENT ELECTRIC SHOCK,
MATCH WIDE BLADE OF PLUG TO
WIDE SLOT, FULLY INSERT.

Before You Begin

Thank you for choosing the Sony CD clock radio! The CD clock radio will give you many hours of reliable service and listening pleasure. Before operating the CD clock radio, please read these instructions thoroughly and retain them for future reference.

Features

- You can wake up to CD, radio and buzzer with the snooze function.
- You can wake up to any track on CD.
- Dual alarm
- Three-inch disc can be played without an adaptor.
- Self power back-up: Even if the power supply is interrupted, the time setting and the memory will be backed up for approx. 1 minute.

Setting the Clock

Set the time when the CD or radio is turned off.

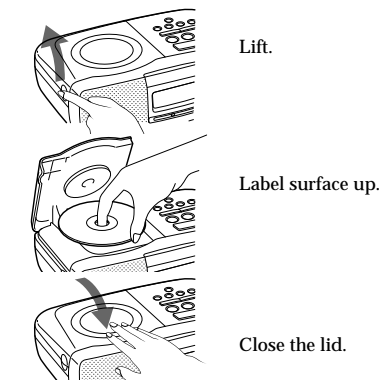
- Plug in the unit.
The display will flash "AM 12:00".
- While holding down TRACK/CLOCK, press either TIME SET/TRACK + or - until the correct time appears in the display.
When you release TRACK/CLOCK, the clock begins to operate and ":" flashes.

- To set the current time rapidly, keep pressing the + or - button while holding down TRACK/CLOCK.
- To set the current time from zero seconds, at step 2, release TRACK/CLOCK with the time signal.

Playing a CD

An 3-inch (8 cm) CD can be played without an adaptor.

- Lift LIFT OPEN to open the CD compartment lid and place a disc.



- Press CD ► and the display lights "01". The current number (01 to 99) appears in the display window. After 10 seconds, the indication becomes the current time, but the "CD ►" indication remains.
- Adjust VOLUME.

Locating a Particular Portion

Locating a particular selection (AMS*)
To locate the beginning of the current selection, press ◀.

To locate the next selection, press ▶.

Locating a particular point in a selection (SEARCH)

To go back at high speed, keep ◀ pressed.

To go ahead at high speed, keep ▶ pressed.

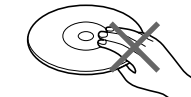
* AMS is the abbreviation of Automatic Music Sensor.

- If you press ◀ repeatedly, the player locates the previous selections. If you press ▶ repeatedly, the player locates the next selections and stops at the last selection.
- To stop play, press OFF/ALARM RESET.
- To pause, press CD ► and the "CD ►" indication flashes. To resume play, press CD ► again.
- To change the clock mode to track mode, press TRACK/CLOCK.
Press TRACK/CLOCK again, and the current time appears.
- To eject a disc, lift LIFT OPEN.
- To handle compact discs
This way



Handle the disc by its edge.

Not this way



Do not touch the surface.



Do not stick paper or tape nor write anything on the surface.

Notes

- Do not open the CD compartment lid while playing, otherwise, the disc will be damaged. Be sure to stop the disc first.
- When you press CD ►, if there is no disc in the CD compartment, the "00" indication flashes for 10 seconds and the unit will be turned off.
- If the [A CD] alarm is activated while listening to the CD, the track changes to that preset by pressing WAKE UP TRACK.

Playing the Radio

- Press RADIO/SLEEP to turn on the radio.
The "RADIO" indication will appear and the "On" indication will appear in the display. After 10 seconds, the indication becomes the current time but the "RADIO" indication remains.
- Adjust VOLUME.
- Select the BAND.
- Tune in a station using the TUNING dial.

- To turn off the radio, press OFF/ALARM RESET.
- To improve radio reception
FM: Extend the FM wire antenna to improve FM reception.

AM: Rotate the unit horizontally for optimum reception. A ferrite bar antenna is built into the unit.

Do not operate the unit over a steel desk or metal surface, as this may lead to interference of reception.

Setting the Alarm

You can set the CD, radio and buzzer alarms at the preset time. Before setting the alarm, be sure to set the clock. (See "Setting the Clock".)

To Set the Alarm Time

To set the [A CD] alarm:

- While holding down ALARM A, press either TIME SET/TRACK + or - until the desired time appears in the display window.
The "[A CD]" indication flashes and ":" lights.
- Release ALARM A. The alarm time is set and the indication becomes the current time.
- While holding down WAKE UP TRACK, set the desired track by pressing ◀ or ▶.
- Release WAKE UP TRACK. The track is preset and the indication becomes the current time.

Note

When the CD player is preset to start with track 5, it will always start with track 5 even though you change the CD, unless you change WAKE UP TRACK.

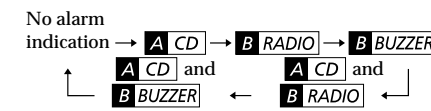
To set the [B RADIO] / [B BUZZER] alarm:

- While holding down ALARM B, press either TIME SET/TRACK + or - until the desired time appears in the display window. The "[B RADIO]" and "[B BUZZER]" indication flash and ":" lights.
- Release ALARM B. The alarm time is set and the indication becomes the current time.

To Set the Alarm Mode

Before setting the alarm mode, be sure to set the alarm time. (See "Setting the Alarm Time".)

Press ALARM MODE until the alarm you want appears in the display window. Each time you press ALARM MODE, the alarm indication changes as follows.



ALARM ON —

When the alarm comes on at the preset time, "[A CD]", "[B RADIO]" or "[B BUZZER]" flashes in the display.

Notes

- The alarm does not function, unless you set the clock and [A CD] / [B RADIO] / [B BUZZER] alarm.
- If you set the CD alarm and radio or buzzer alarm at the same time, the CD alarm sounds.
- When you set the CD alarm, if there is no disc in the CD player, the buzzer will sound at the time you set.
- When the CD alarm comes on, the "[A CD]" indication flashes.
If you want to stop flashing, press CD ►. The CD player will stop playing at the last track.
- When the radio alarm is activated, the "[B RADIO]" indication flashes. If you want to keep on listening to radio and stop flashing, press RADIO/SLEEP. The "[B RADIO]" indication remains.
- The buzzer sound level is fixed, and independent of VOLUME.

To Doze for a Few More Minutes

Press SNOOZE/SLEEP OFF. The CD, radio or buzzer will shut off but will be activated automatically after about 8 minutes. You can repeat this process as many times as necessary.

- While SNOOZE/SLEEP OFF function is operating, the alarm indication flashes.

ALARM OFF —

The alarm is turned off automatically after 60 minutes.

To Stop the Alarm

Press OFF/ALARM RESET to turn off the alarm. The alarm will come on again at the same time the next day.

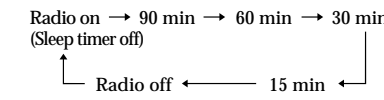
To Cancel the Alarm

- To cancel the alarm, while holding down ALARM MODE, press OFF/ALARM RESET.
- To check the alarm time you set, press ALARM A or ALARM B.

Setting the Sleep Timer

You can enjoy falling asleep to the radio using the built-in sleep timer that turns off the radio automatically after a preset duration.

Press RADIO/SLEEP repeatedly. The radio turns on and the "On" indication will appear initially in the display. The radio will turn off automatically after the selected preset duration has elapsed. Each time you press RADIO/SLEEP, the duration changes as follows.



- To turn off the radio before the preset duration has elapsed, press SNOOZE/SLEEP OFF.

To Use Both Sleep Timer and Alarm

You can fall asleep to the radio and you will be awakened by the CD, radio or buzzer alarm at the preset time.

- Set the alarm. (See "Setting the Alarm".)
- Set the sleep timer. (See "Setting the Sleep Timer".)

Precautions

- Operate the unit on the power source specified in the "Specifications".
- The nameplate indicating operating voltage, etc. is located at the bottom of the unit.
- To disconnect the power cord (mains lead), pull it out by the plug, not the cord.
- Do not leave the unit in a location near a heat source such as a radiator or air duct, or in a place subject to direct sunlight, excessive dust, mechanical vibration, or shock.
- Allow adequate air circulation to prevent internal heat build-up. Do not place the unit on a surface (a rug, a blanket, etc.) or near materials (a curtain) which might block the ventilation holes.
- Should any solid object or liquid fall into the unit, unplug the unit and have it checked by a qualified personnel before operating it any further.
- To clean the casing, use a soft cloth dampened with a mild detergent solution.
- Do not connect the antenna lead to the external antenna.

If you have any questions or problems concerning your unit, please consult your nearest Sony dealer.

Troubleshooting

Should any problem occur with the unit, make the following checks to determine whether or not servicing is required. If the problem persists, consult the nearest Sony dealer.

The clock does not show the correct time.

- There was an electrical power interruption lasting for more than 1 minute.

The CD player does not operate.

- Did you place a disc correctly?
The disc should be placed with the labelled surface up.
- Did you close the compartment lid completely?
- Dusty or defective disc—Clean the disc with an optional cleaning cloth. Wipe the disc from the center out.

Skipping of sound in CD operation

- Dusty or defective disc—Clean the disc.
- Dirty lens—Clean the lens with a commercially available blower.
- Strong vibration

The CD, radio or buzzer alarm does not activate at the preset time.

- Did you set the current time correctly?
- Did you set the alarm time correctly?
- Did you place a disc?
- Did you close the CD compartment lid completely?
- Did you adjust the volume?
If the volume is turned down completely, the CD or radio alarm is not heard.

Specifications

CD player section
System: Compact disc digital audio system

Laser diode properties: Material: GaAlAs

Wavelength: 780 nm

Emission duration: Continuous

Laser output: Less than 44.6 μW*

* This output is the value measured at a distance of about 200 mm from the objective lens surface on the optical pick-up block with 7 mm aperture.

Frequency response: 20 - 20,000 Hz ±1 dB

Wow and flutter: Below measurable limit

Radio section

Frequency range:

FM: 87.5 - 108.0 MHz

AM: 530 - 1605 kHz

General

Speaker: Fullrange: 7.7 cm (3 1/8 inches) 4 ohms

Power outputs: 1.2 W > 1.2 W (at 10% harmonic distortion)

Power requirements:

120 V AC, 60 Hz

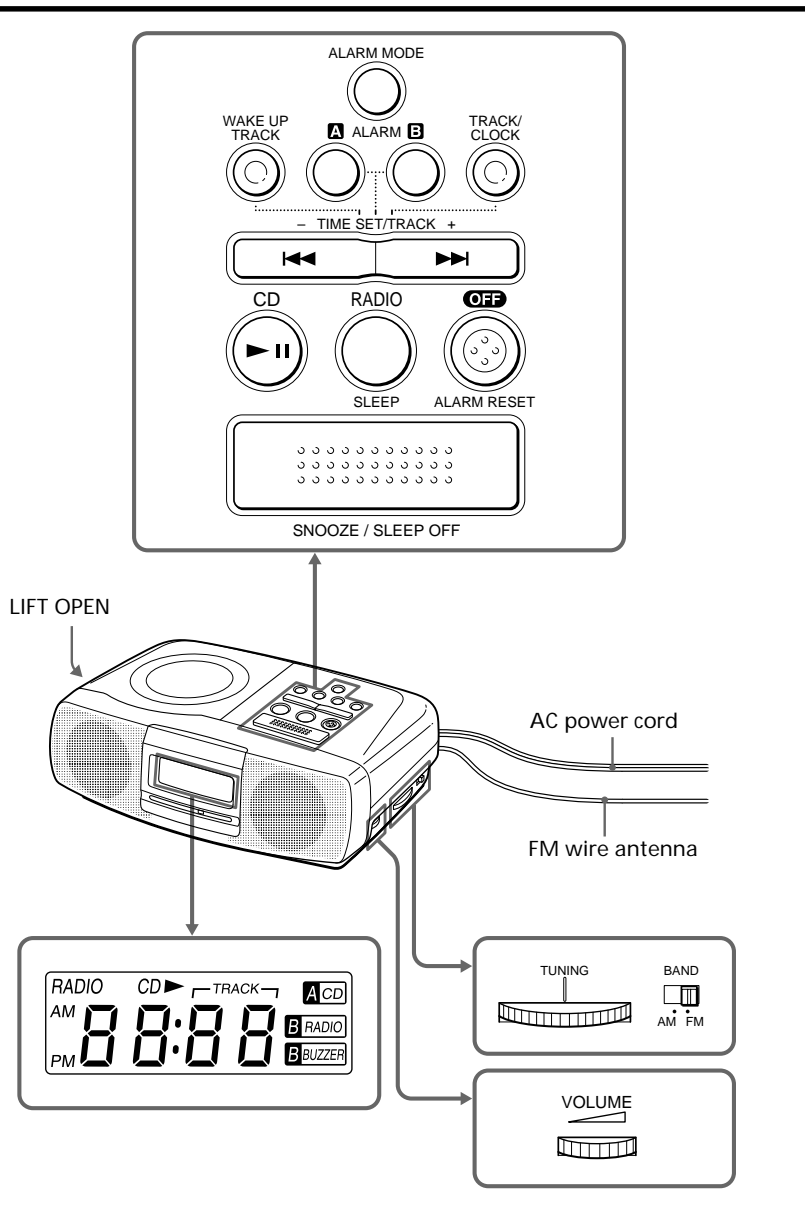
Dimensions: Approx. 293 × 102 × 208 mm (w/h/d)

(Approx. 11 3/8 × 4 1/8 × 8 1/4 inches) incl. projecting parts and controls

Mass:

Approx. 1.7 kg (3 lb 12 oz)

Design and specifications are subject to change without notice.



AVERTISSEMENT

Afin d'éviter tout risque d'incendie ou d'électrocution, gardez l'appareil à l'abri de la pluie ou de l'humidité.

N'ouvrez jamais le boîtier de l'appareil, sous risque d'électrocution. Confiez l'entretien exclusivement à un personnel qualifié.

Attention

L'utilisation d'instruments optiques avec ce produit augmente le danger pour les yeux.

ATTENTION: POUR ÉVITER LES CHOCS ÉLECTRIQUES, INTRODUIRE LA LAME LA PLUS LARGE DE LA FICHE DANS LA BORNE CORRESPONDANTE DE LA PRISE ET POUSSER JUSQU'AU FOND.

Avant-propos

Merci d'avoir choisi ce radioréveil lecteur CD Sony! Ce radioréveil lecteur CD vous sera très utile et vous procurera de nombreuses heures d'écoute.

Avant la mise en service de ce radioréveil lecteur CD, veuillez lire attentivement ce mode d'emploi et le conserver pour toute référence ultérieure.

Caractéristiques

- Vous pouvez vous réveiller au son d'un CD, de la radio ou de la sonnerie avec la fonction, de répétition d'alarme (SNOOZE).
- Vous pouvez aussi vous réveiller au son de n'importe quelle plage d'un CD de votre choix.
- Double alarme.
- Possibilité de reproduire un disque de 3 pouces sans adaptateur.
- Alimentation de secours interne: En cas de coupure d'alimentation, le réglage de l'heure et les données de la mémoire sont conservés pendant environ 1 minute.

Réglage de l'horloge

Réglez l'heure quand le CD ou la radio est à l'arrêt.

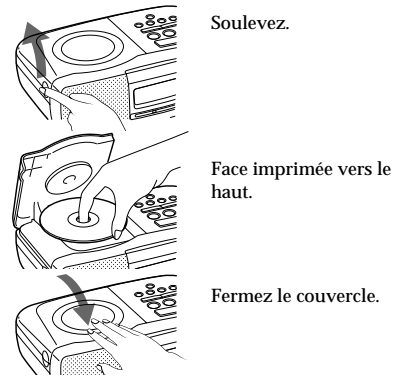
- Branchez l'appareil. "AM 12:00" clignote sur l'affichage.
- Tout en tenant la touche TRACK/CLOCK enfoncée, appuyez sur la touche TIME SET/TRACK + ou – jusqu'à ce que l'heure exacte apparaisse sur l'affichage. Quand vous relâchez la touche TRACK/CLOCK, l'horloge commence à fonctionner et ":" clignote.

- Pour régler l'heure plus rapidement, appuyez de façon continue sur la touche > ou – tout en tenant enfoncée la touche TRACK/CLOCK.
- Pour régler l'heure à la seconde près, à l'étape 2, relâchez la touche TRACK/CLOCK en même temps que le signal d'un top horaire.

Lecture d'un CD

Vous pouvez reproduire un CD de 3 pouces (8 cm) sans adaptateur.

- Appuyez sur LIFT OPEN pour ouvrir le couvercle du logement, puis posez un disque.



- Appuyez sur la touche CD ►II. "01" s'allume sur l'afficheur. Le numéro de la plage courante (01 à 99) apparaît sur l'afficheur. Au bout de 10 secondes, l'heure courante est affichée. L'indication "CD ►" reste affichée.
- Réglez le VOLUME.

Localisation d'un passage particulier

Localisation d'une plage (AMS*)

Pour localiser le début de la plage en cours,

appuyez sur ◀◀.

Pour localiser le début de la plage suivante, appuyez sur ►►.

Localisation d'un passage dans une plage (SEARCH)

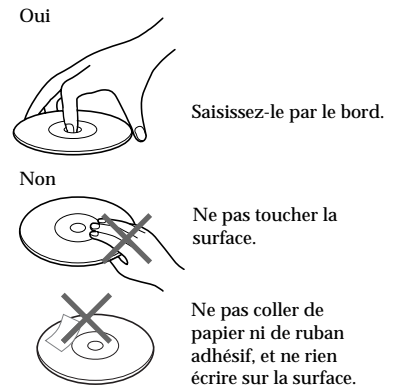
Pour reculer rapidement, tenez la touche ◀◀

enfoncée.

Pour avancer rapidement, tenez la touche ►► enfoncée.

- AMS est l'abréviation de "Automatic Music Sensor" (Recherche automatique de plage).

- Si vous appuyez de façon répétée sur la touche ◀◀, le lecteur localise les plages précédentes. Si vous appuyez de façon répétée sur la touche ►►, le lecteur localise les plages suivantes et s'arrête à la dernière plage.
- Pour arrêter la lecture, appuyez sur OFF/ALARM RESET.
- Pour faire une pause, appuyez sur CD ►II. L'indication "CD ►" clignote. Pour reprendre la lecture, appuyez de nouveau sur CD ►II.
- Pour passer de l'affichage de l'heure à celui du numéro de plage, appuyez sur TRACK/CLOCK. Appuyez une nouvelle fois sur TRACK/CLOCK pour afficher de nouveau l'heure.
- Pour éjecter le disque, soulevez LIFT OPEN.
- Quand vous prenez un disque



Remarques

- N'ouvrez pas le couvercle du logement de disque pendant la lecture, sinon le CD risque d'être endommagé. Arrêtez d'abord le disque.
- Si vous appuyez sur CD ►II et qu'il n'y a pas de disque dans le logement, l'indication "00" clignotera pendant 10 secondes sur l'affichage et le lecteur s'éteindra.
- Si l'heure pré-réglée de l'alarme [A CD] est atteinte pendant la lecture d'un CD, la plage pré-réglée avec la touche WAKE UP TRACK est reproduite.

Fonctionnement de la radio

- Appuyez sur la touche RADIO/SLEEP pour allumer la radio. L'indication "RADIO" apparaît et "On" s'allume sur l'afficheur. Au bout de 10 secondes, l'heure courante apparaît, mais l'indication "RADIO" reste affichée.
- Réglez le volume avec VOLUME.
- Sélectionnez la BAND.
- Accordez une station avec la commande TUNING.

- Pour éteindre la radio, appuyez sur OFF/ALARM RESET.
- Pour améliorer la réception radio FM: Déployez l'antenne fil FM pour améliorer la réception FM.
- AM: Déplacez l'appareil horizontalement pour améliorer la réception. Une antenne barre de ferrite est intégrée à l'appareil.

N'utilisez pas cet appareil sur une surface en acier ou en métal. Ceci pourrait en effet provoquer des interférences dans la réception.

Réglage de l'alarme

Vous pouvez régler l'alarme pour déclencher le lecteur CD, la radio ou la sonnerie à une heure précise. Avant de régler l'alarme, n'oubliez pas de mettre l'horloge à l'heure. (Voir "Réglage de l'horloge".)

Pour régler l'heure de l'alarme

Pour régler l'alarme [A CD] :

- Tout en tenant la touche ALARM A enfoncée, appuyez sur TIME SET/TRACK + ou – jusqu'à ce que l'heure souhaitée apparaisse sur l'afficheur. L'indication [A CD] clignote et ":" s'allume.
- Relâchez la touche ALARM A. L'heure de l'alarme est réglée et l'heure courante est de nouveau affichée.
- Tout en tenant la touche WAKE UP TRACK enfoncée, sélectionnez la plage souhaitée en appuyant sur ◀◀ ou ►►.
- Relâchez WAKE UP TRACK. La plage est pré-réglée et l'heure courante est de nouveau affichée.

Remarque

Si vous pré-réglez la plage 5, la lecture commencera toujours sur la plage 5 même si vous changez de CD, à moins de changer le réglage par la touche WAKE UP TRACK.

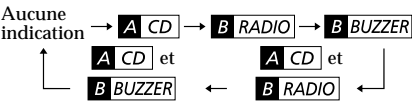
Pour régler l'alarme [B RADIO] / [B BUZZER] :

- Tout en tenant la touche ALARM B enfoncée, appuyez sur TIME SET/TRACK + ou – jusqu'à ce que l'heure souhaitée apparaisse sur l'afficheur. L'indication [B RADIO] ou [B RADIO] clignote et ":" s'allume.
- Relâchez la touche ALARM B. L'heure de l'alarme est réglée et l'heure courante est de nouveau affichée.

Pour régler le type d'alarme

Avant de régler le type d'alarme, n'oubliez pas de régler l'heure de l'alarme. (Voir "Réglage de l'heure de l'alarme".)

Appuyez sur ALARM MODE jusqu'à ce que le type d'alarme souhaité apparaisse sur l'afficheur. Chaque fois que vous appuyez sur ALARM MODE, l'indication change comme suit:



ALARM ON —

Lorsque l'alarme se déclenche à l'heure programmée, " [A CD] ", " [B RADIO] " ou " [B BUZZER] " clignote dans l'affichage.

Remarques

- L'alarme ne fonctionnera que si vous réglez l'heure et le type d'alarme [A CD] , [B RADIO] ou [B BUZZER].
- Si vous réglez l'alarme CD, l'alarme radio ou la sonnerie à la même heure, la lecture de CD sera déclenchée à l'heure pré-réglée.
- Si vous sélectionnez l'alarme CD et qu'il n'y a pas de CD dans le lecteur, la sonnerie retentira à l'heure pré-réglée.
- Quand l'alarme CD se déclenche, l'indication " [A CD] " clignote. Si vous voulez arrêter le clignotement, appuyez sur CD ►II. Le lecteur CD s'arrête à la dernière plage.
- Quand l'alarme radio se déclenche, l'indication " [B RADIO] " clignote. Si vous voulez continuer d'écouter la radio et arrêter le clignotement, appuyez sur RADIO/SLEEP. L'indication " [B RADIO] " reste affichée.
- Le niveau de la sonnerie est fixe et il est indépendant du réglage du VOLUME.

Pour sommeiller quelques minutes de plus

Appuyez sur SNOOZE/SLEEP OFF. Le CD, la radio ou la sonnerie s'arrête, puis se déclenche une nouvelle fois automatiquement au bout de 8 minutes. Vous pouvez répéter cette opération autant de fois que vous le souhaitez.

- Quand la fonction SNOOZE/SLEEP OFF est en service, l'indication de l'alarme clignote.

ALARM OFF —

L'alarme est automatiquement coupée après 60 minutes.

Pour couper l'alarme

Appuyez sur OFF/ALARM RESET pour couper l'alarme.

L'alarme se déclenchera à la même heure le jour suivant.

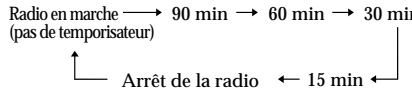
Pour annuler l'alarme

- Pour annuler l'alarme, appuyez sur OFF/ALARM RESET tout en tenant la touche ALARM MODE enfoncée.
- Pour vérifier l'heure de l'alarme pré-réglée, appuyez sur ALARM A ou ALARM B.

Réglage du temporisateur

Réglez le temporisateur pour vous endormir en écoutant la radio. Elle s'arrêtera automatiquement au bout de la durée pré-réglée.

Appuyez de façon répétée sur RADIO/SLEEP. La radio s'allume et l'indication "On" apparaît sur l'afficheur. La radio s'éteint automatiquement au bout de la durée pré-réglée. Chaque fois que vous appuyez sur la touche RADIO/SLEEP, la durée change comme suit:



- Pour arrêter la radio avant la durée pré-réglée, appuyez sur la touche SNOOZE/SLEEP OFF.

Utilisation du temporisateur et de l'alarme

Vous pouvez vous endormir en écoutant la radio et vous réveiller au son d'un CD, de la radio ou de la sonnerie à l'heure pré-réglée.

- Réglez l'alarme. (Voir "Réglage de l'alarme".)
- Réglez le temporisateur. (Voir "Réglage du temporisateur".)

Précautions

- Faites fonctionner l'appareil sur les sources d'alimentation mentionnées dans les "Spécifications".
- La plaque signalétique indiquant la tension de fonctionnement et d'autres informations électriques se trouve sous l'appareil.
- Pour débrancher le cordon d'alimentation (de la prise murale), tirez sur la fiche et non sur le cordon proprement dit.
- Même si l'appareil est hors tension, il n'est pas déconnecté de la source d'alimentation secteur tant qu'il est branché sur la prise murale.
- Prévoyez une ventilation suffisante pour éviter une surchauffe interne. Ne placez pas l'appareil sur une surface moelleuse (comme un tapis, une couverture, etc.) ou près de tissus (comme un rideau ou une tenture) risquant de bloquer les orifices de ventilation.
- Si des objets solides ou des liquides pénètrent à l'intérieur de l'appareil, débranchez l'appareil et faites-le vérifier par un technicien qualifié avant de le remettre en service.
- Quand le coffret est sale, nettoyez-le avec un chiffon doux imprégné d'une solution détergente neutre.
- Ne pas raccorder l'antenne-fil à une antenne extérieure.

Pour toute question ou problème au sujet de cet appareil, veuillez consulter le revendeur Sony le plus proche.

Guide de dépannage

En cas de problème avec cet appareil, veuillez effectuer les vérifications suivantes pour déterminer si une réparation est nécessaire ou non.

Si le problème persiste, veuillez consulter le revendeur Sony le plus proche.

L'horloge n'est pas à l'heure.

- Il y a eu une interruption de courant qui a duré plus d'une minute.

Le lecteur CD ne fonctionne pas.

- Le disque n'est pas installé correctement. La face imprimée du disque doit être tournée vers le haut.
- Le couvercle du logement est mal fermé.
- Il y a de la poussière sur le disque ou le disque est défectueux—Nettoyez le disque avec un chiffon optionnel. Nettoyez le disque du centre vers l'extérieur.

Le son du CD est irrégulier.

- Il y a de la poussière sur le disque ou le disque est défectueux—Nettoyez le disque.
- La lentille est sale—Nettoyez la lentille avec un soufflet en vente dans le commerce.
- Vibrations trop fortes.

Le CD, la radio ou la sonnerie de l'alarme ne se déclenche pas à l'heure pré-réglée.

- L'horloge n'est pas à l'heure.
- L'alarme n'est pas correctement réglée.
- Il n'y a pas de disque.
- Le couvercle du logement du CD n'est pas bien fermé.

- Le volume est faible.

Si le volume est réglé trop bas, le son du CD ou de la radio est inaudible.

Spécifications

Section lecteur CD

Système: Système audionumérique de disque compact

Propriétés de la diode laser: Matériau: GaAlAs
Longueur d'onde: 780 nm
Durée d'émission: Continue
Sortie du laser: Inférieure à 44,6 µW*
* Cette sortie est la valeur mesurée à une distance d'environ 200 mm de la surface de l'objectif sur le bloc du capteur optique avec une ouverture de 7 mm.

Réponse en fréquence: 20 à 20.000 Hz ±1, dB
Pleurage et scintillement: Inférieurs au seuil mesurable

Section radio

Plage de fréquences:

FM: 87,5-108,0 MHz

AM: 530-1.605 kHz

Généralités

Haut-parleur: Pleine gamme 7,7 cm (3 1/4 po.) 4 ohms

Puissance de sortie: 1,2 W > 1,2 W (à 10% de distorsion harmonique)

Alimentation: CA 120 V, 60 Hz
Dimensions: Env. 293 × 102 × 208 mm (l/h/p)
(Env. 11 3/4 × 4 1/4 × 8 1/4 pouces), saillies et commandes comprises

Poids:

Env. 1,7 kg (3 li. 12 on.)

La conception et les spécifications peuvent être modifiées sans préavis.