

STR-DG700

Guida di impostazione rapida
Podręcznik szybkiej instalacji
Руководство по быстрой установке

Sony Corporation © 2006 Printed in Malaysia



Italiano

In questa Guida di impostazione rapida vengono fornite le istruzioni per il collegamento di un lettore DVD, un televisore, un sistema di diffusori e un subwoofer per ottenere l'audio surround multicanale. Per ulteriori informazioni, consultate le Istruzioni per l'uso del ricevitore.

Nelle illustrazioni contenute in questa guida sono indicati i diffusori da **A** a **G**.

- A** Diffusore anteriore (S)
- B** Diffusore anteriore (D)
- C** Diffusore centrale
- D** Diffusore surround (S)
- E** Diffusore surround (D)
- F** Diffusore posteriore surround
- G** Subwoofer

1: Installazione dei diffusori

Le illustrazioni riportate sopra mostrano l'esempio relativo alla configurazione di un sistema diffusori a 6.1 canali (sei diffusori e un subwoofer). Per ulteriori informazioni, consultate le Istruzioni per l'uso del ricevitore.

2: Collegamento dei diffusori

Collegare i diffusori in base al numero e al tipo.

Informazioni sui cavi dei diffusori

- Utilizzare cavi dei diffusori appropriati per la larghezza della stanza.
- Prestando attenzione al colore o al simbolo del cavo del diffusore da collegare al connettore di segno più (+) o di segno meno (-), è possibile collegare il cavo in modo corretto, senza invertire la polarità.

Informazioni sulle prese

- Collegare la presa ⊕ alla presa ⊕ del ricevitore, quindi la presa ⊖ alla presa ⊖ sul ricevitore.
- Per ulteriori informazioni sul collegamento dei cavi dei diffusori, fare riferimento all'illustrazione riportata sopra.
- **Ruotare la manopola di blocco fino a quando il cavo del diffusore non viene collegato in modo saldo.**

Informazioni relative al tasto del diffusore centrale

È possibile selezionare il sistema diffusori. Per ulteriori informazioni, consultate la sezione "6: Selezione del sistema diffusori" nelle Istruzioni per l'uso del ricevitore.

3: Collegamento di altri componenti

Questa sezione contiene l'esempio relativo al collegamento del presente ricevitore ad altri componenti. Per ulteriori informazioni su altri collegamenti e sugli altri componenti, consultate il punto 3 della sezione "Operazioni preliminari" delle Istruzioni per l'uso del ricevitore.

Note sui collegamenti HDMI

L'audio viene trasmesso attraverso i diffusori del televisore solo se un componente di riproduzione e il presente ricevitore, oppure il ricevitore e il televisore, sono collegati tramite una presa HDMI. Per trasmettere l'audio attraverso i diffusori in dotazione e ottenere l'audio surround multicanale, accertarsi di effettuare quanto segue:
 - collegare le prese audio digitali del componente di riproduzione al ricevitore.
 - spegnere il televisore o disattivare il relativo volume.

4: Collegamento finale di tutti i cavi di alimentazione

Collegare il cavo di alimentazione CA a una presa di rete.
 Per ulteriori informazioni, consultate la sezione "Collegamento del cavo di alimentazione CA" delle Istruzioni per l'uso del ricevitore.

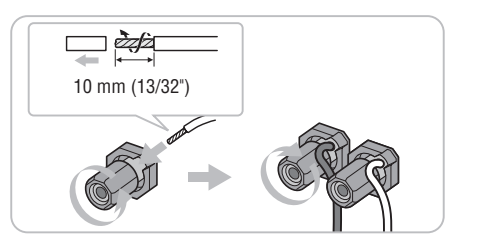
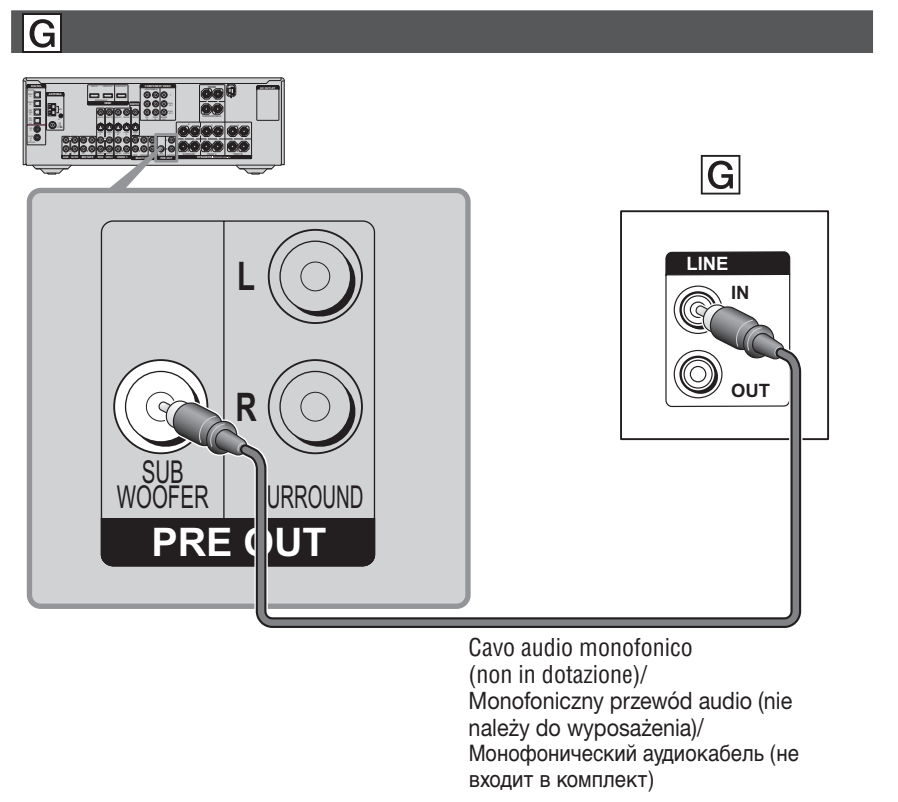
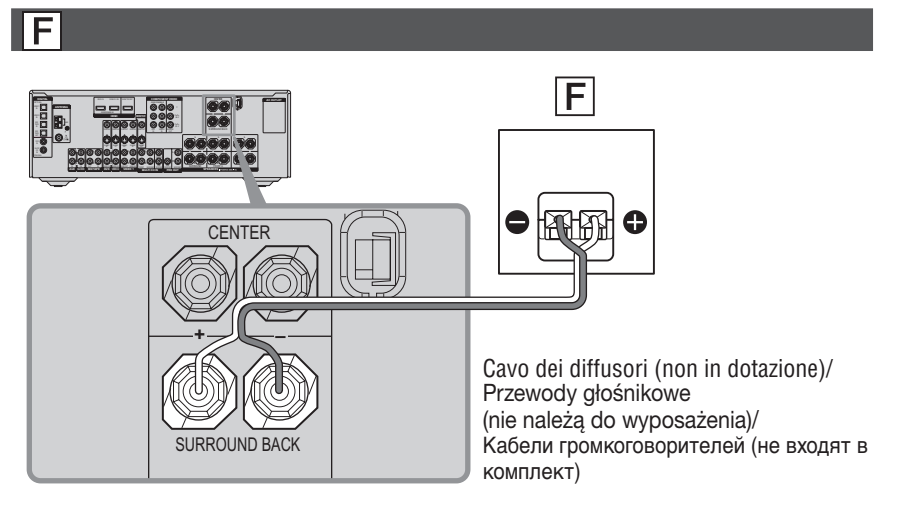
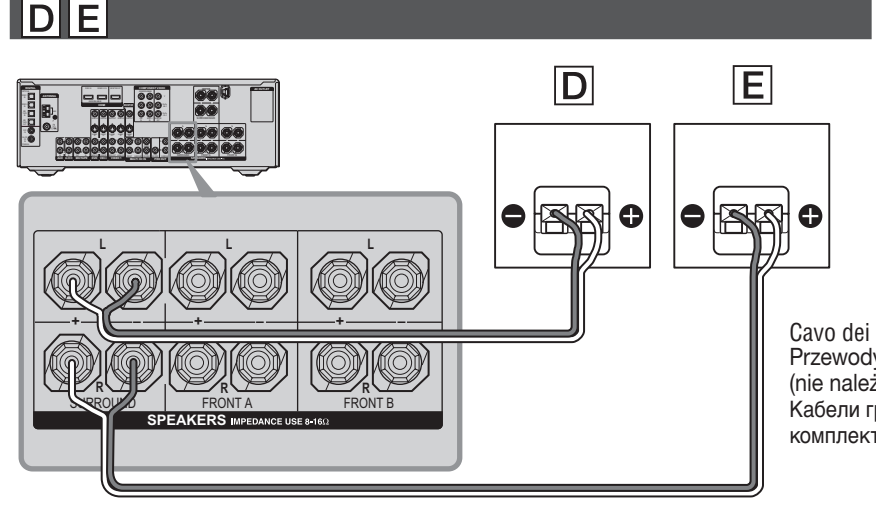
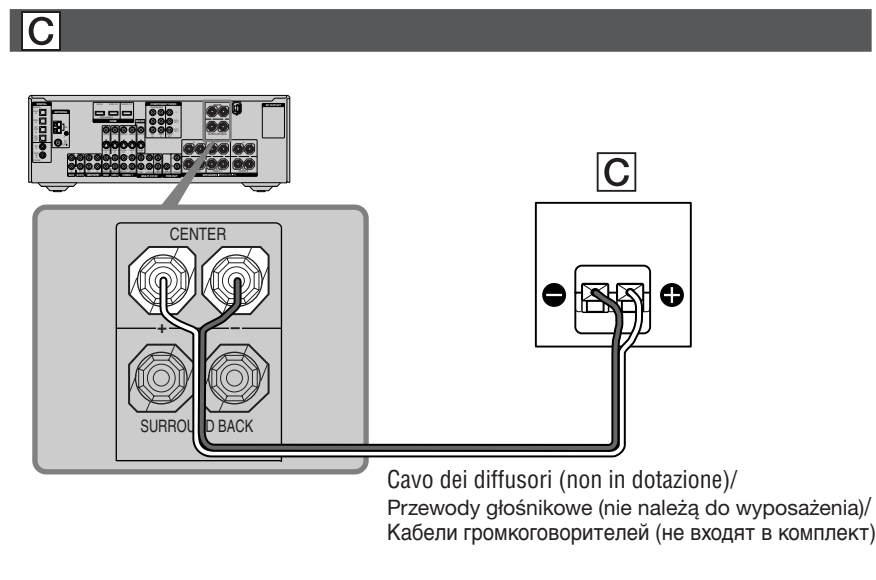
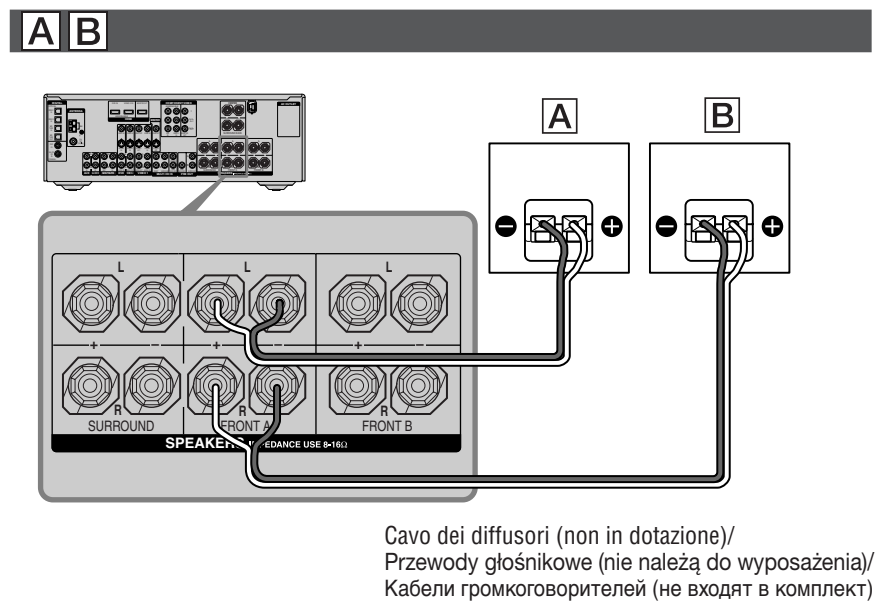
Polski

W niniejszym Podręczniku szybkiej instalacji przedstawiono sposób podłączania odtwarzacza DVD, odbiornika TV, głośników i subwoofera, aby można było korzystać z wielokanałowego dźwięku przestrzennego. Szczegółowe informacje można znaleźć w instrukcji obsługi dostarczonej z odbiornikiem.

Na ilustracjach w tym podręczniku głośniki oznaczono literami od **A** do **G**.

- A** Głośnik przedni (L, lewy)
- B** Głośnik przedni (R, prawy)
- C** Głośnik środkowy
- D** Głośnik dźwięku przestrzennego (L, lewy)
- E** Głośnik dźwięku przestrzennego (R, prawy)
- F** Tylny głośnik dźwięku przestrzennego
- G** Subwoofer

2: Collegamento dei diffusori/2: Podłączanie głośników/ 2: Подключение громкоговорителей



1: Instalowanie głośników

Na powyższych ilustracjach przedstawiono przykładową konfigurację zestawu głośników 6.1-kanalowych (sześć głośników i subwoofer). Zapoznaj się z instrukcją obsługi dołączoną do odbiornika.

2: Podłączanie głośników

Podłącz głośniki zgodnie z ich numerem i typem.

Informacje o przewodach głośnikowych

- Należy użyć przewodów głośnikowych odpowiadających szerokości pomieszczenia.
- Podłączając przewody głośnikowe określonego koloru lub o odpowiednim oznaczeniu do złącza plus (+) lub minus (-), można mieć pewność, że zostaną one podłączone prawidłowo, do właściwych złączy plus i minus.

Informacje o gniazdach głośników

- Podłącz gniazdo ⊕ do gniazda ⊕, a gniazdo ⊖ do gniazda ⊖ w odbiorniku.
- Szczegółowe informacje o podłączeniu przewodów głośnikowych można znaleźć na powyższej ilustracji.
- **Obracaj pokrętkę dociskającą aż przewód głośnikowy będzie starannie podłączony.**

Informacje o przycisku wyboru głośników przednich

Istnieje możliwość wybrania zestawu głośnikowego. Szczegółowe informacje można znaleźć rozdziale „6: Wybór zestawu głośnikowego”, w instrukcji obsługi dostarczonej z odbiornikiem.

3: Podłączanie innych urządzeń

Jest to przykładowe połączenie odbiornika z innymi urządzeniami. Szczegółowe informacje o innych połączeniach i urządzeniach można znaleźć w punkcie 3 rozdziału „Czynności wstępne” w instrukcji obsługi dostarczonej z odbiornikiem.

Uwagi dotyczące połączeń HDMI

Dźwięk jest odtwarzany przez głośnik odbiornika TV tylko w przypadku, gdy urządzenie odtwarzające i ten odbiornik, a także ten odbiornik i odbiornik TV są połączone za pośrednictwem gniazda HDMI. Aby odtwarzać dźwięk wielokanałowy przez dostarczone głośniki, należy:

- połączyć cyfrowe gniazda audio urządzenia odtwarzającego z odbiornikiem,
- wyłączyć lub wyciszyć dźwięk w odbiorniku TV.

4: Wszystkie przewody zasilające należy podłączyć na końcu

Przewód zasilający należy podłączyć do gniazda ściennego. Zapoznaj się z rozdziałem „Podłączenie przewodu zasilającego” w instrukcji obsługi dostarczonej z odbiornikiem.

Русский

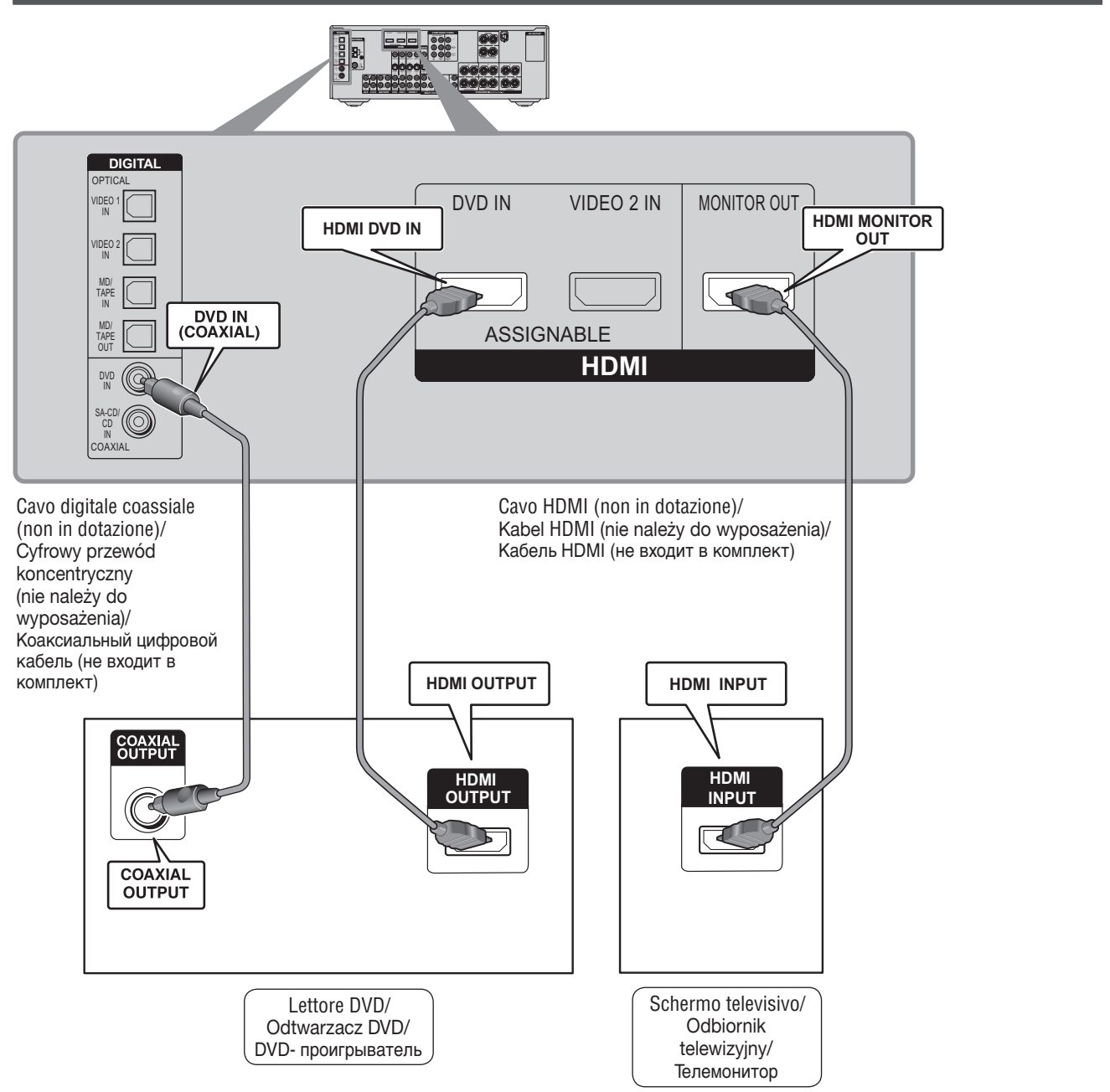
В данном “Руководстве по быстрой установке” описано подключение проигрывателя дисков проигрывателя DVD, телевизора, громкоговорителей и сабвуфера для прослушивания многоканального объемного звучания. Подробную информацию см. в инструкции по эксплуатации, прилагаемой к ресиверу.

На рисунках в руководстве громкоговорители обозначены буквами от **A** до **G**.

- A** Фронтальный громкоговоритель (Л)
- B** Фронтальный громкоговоритель (П)
- C** Центральный громкоговоритель
- D** Громкоговоритель объемного звучания (Л)
- E** Громкоговоритель объемного звучания (П)
- F** Задний громкоговоритель объемного звучания
- G** Сабвуфер

3: Collegamento di altri componenti/ 3: Podłączanie innych urządzeń/ 3: Подключение других компонентов

Componenti video/ Urządzenia video/ Видеокомпоненты



1: Установка громкоговорителей

На рисунках выше показан пример конфигурации 6.1-канальной акустической системы (шесть громкоговорителей и один сабвуфер). См. инструкцию по эксплуатации, прилагаемую к ресиверу.

2: Подключение громкоговорителей

Подключите громкоговорители в соответствии с их номером и типом.

Кабели громкоговорителей

- Используйте кабели громкоговорителей, длина которых соответствует ширине комнаты.
- Определив цвет или маркировку кабеля громкоговорителя, который нужно подключить к разъему плюс (+) или минус (-), можно всегда правильно подсоединить кабель, не ошибаясь в выборе разъема.

Гнезда громкоговорителя

- Соедините гнездо ⊕ с гнездом ⊕ ресивера, а гнездо ⊖ с гнездом ⊖ ресивера.
- Для получения дополнительной информации о подключении кабелей громкоговорителя см. рисунок выше.
- **Поворачивайте фиксирующий регулятор, пока кабель громкоговорителя не будет надежно подсоединен.**

Кнопка фронтального громкоговорителя

Можно выбрать акустическую систему. Для получения дополнительной информации см. раздел “6: Выбор акустической системы” в инструкции по эксплуатации, прилагаемой к ресиверу.

3: Подключение других компонентов

Это пример подключения компонентов к ресиверу. Подробную информацию о других видах подключения и других компонентах см. в пункте 3 раздела “Подготовка к эксплуатации” в инструкции по эксплуатации, прилагаемой к ресиверу.

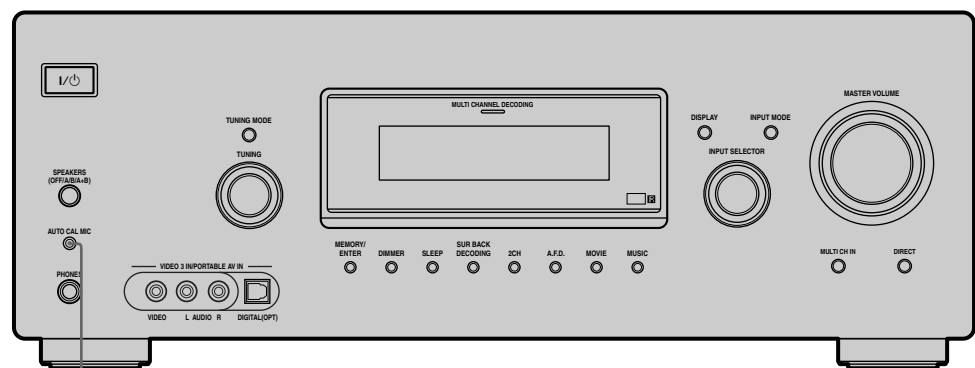
Примечания по соединениям HDMI

Звук воспроизводится через громкоговоритель телевизора, только если компонент для воспроизведения и этот ресивер, а также этот ресивер и телевизор соединены с использованием гнезда HDMI. Чтобы воспроизводить звук через прилагаемые громкоговорители с эффектом многоканального объемного звучания:
 - подсоедините цифровые аудиогнезда на воспроизводящем компоненте с ресивером;
 - выключите телевизор или отключите на нем звук.

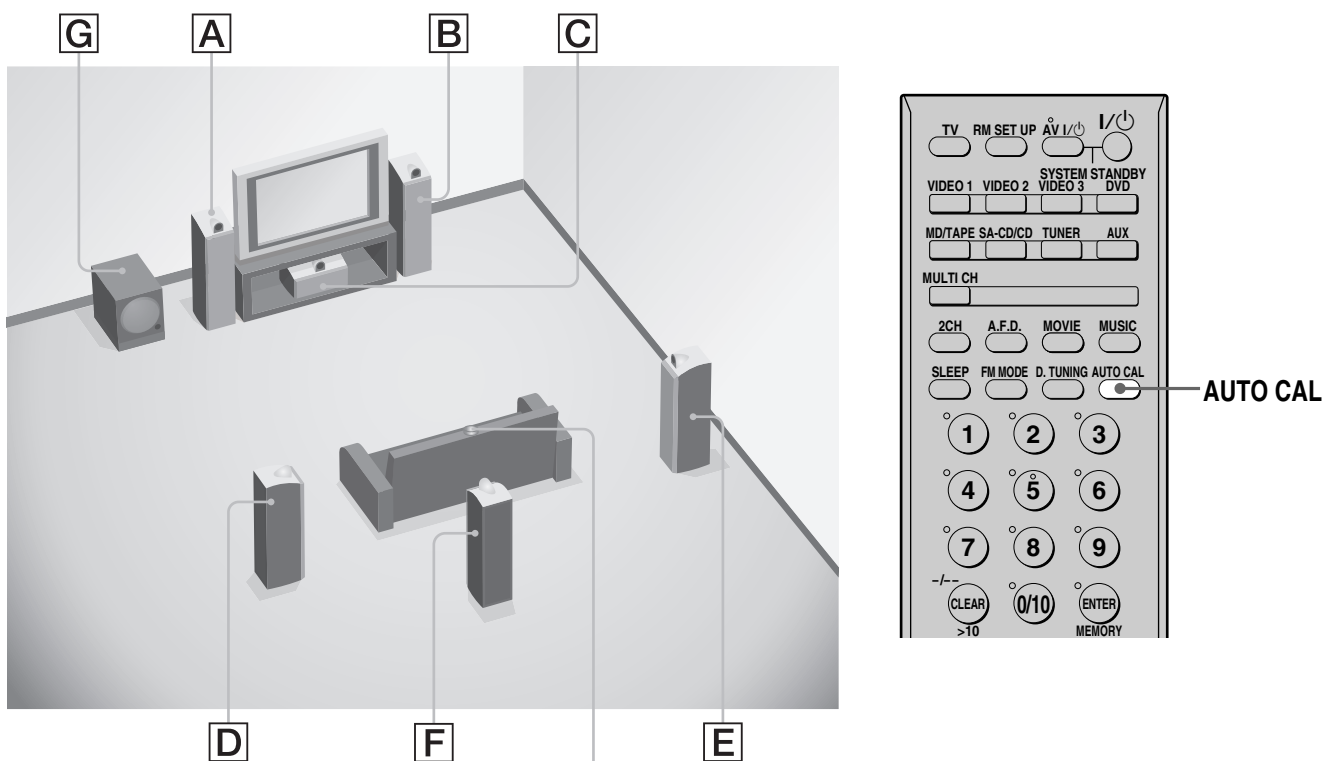
4: Подключите все кабели питания в последнюю очередь

Надежно подключите кабель питания переменного тока к электрической розетке. См. раздел “Подключение кабеля питания переменного тока” в инструкции по эксплуатации, прилагаемой к ресиверу.

Calibrazione automatica/ Automatyczna kalibracja/ Автоматическая калибровка



AUTO CAL MIC



Microfono di ottimizzazione ECM-AC2 (in dotazione)/
Mikrofon optymalizujący ECM-AC2
(należy do wyposażenia)/
Микрофон объемного звука ECM-AC2 (прилагается)

Italiano

Calibrazione automatica delle impostazioni dei diffusori

È possibile utilizzare la funzione di calibrazione automatica per calibrare le impostazioni dei diffusori in modo automatico seguendo la procedura riportata di seguito:

- Controllare il collegamento tra ogni diffusore e il ricevitore.
- Regolare il livello dei diffusori.

- Misurare la distanza tra ogni diffusore e la posizione di ascolto.

- 1 Collegare il microfono di ottimizzazione ECM-AC2 in dotazione alla presa AUTO CAL MIC sul ricevitore.**
- 2 Posizionare il microfono di ottimizzazione in corrispondenza della posizione di ascolto. È inoltre possibile fissare il microfono di ottimizzazione a un treppiede (non in dotazione), quindi posizionare il treppiede in corrispondenza della posizione di ascolto.**
- 3 Posizionare i diffusori in modo che si trovino di fronte al microfono di ottimizzazione.**
- 4 Premere AUTO CAL sul telecomando. Viene avviata la funzione di calibrazione automatica.**

Per ulteriori informazioni sulla funzione di calibrazione automatica, consultare il punto 7 della sezione “Operazioni preliminari” delle Istruzioni per l’uso del ricevitore.

Note

- Assicurarsi di rimuovere tutti gli ostacoli presenti tra il microfono di ottimizzazione e i diffusori.
- Poiché la funzione di calibrazione automatica non è in grado di rilevare il subwoofer. Vengono mantenute tutte le impostazioni del subwoofer.
- Se la frequenza dei bassi è inferiore a quella desiderata, utilizzare il menu SYSTEM per impostare le dimensioni dei diffusori. Per ulteriori informazioni, consultare le Istruzioni per l’uso del ricevitore.

Polski

Automatyczne kalibrowanie ustawień głośników

Funkcja automatycznej kalibracji służy do automatycznego kalibrowania ustawień głośników w następujący sposób:

- Sprawdź podłączenie głośników do odbiornika.
- Ustaw poziomo głośników.
- Zmierz odległość każdego głośnika od miejsca odsłuchu.

- 1 Podłącz dostarczony mikrofon optymalizujący ECM-AC2 do gniazda AUTO CAL MIC w odbiorniku.**
 - 2 Umieść mikrofon optymalizujący w miejscu odsłuchu. Mikrofon optymalizujący można również umieścić na statywie (nie należy do wyposażenia) i ustawić go w miejscu odsłuchu.**
 - 3 Ustaw głośniki tak, aby były skierowane przodem do optymalizatora.**
 - 4 Naciśnij przycisk AUTO CAL na pilocie. Uruchomiona zostanie funkcja automatycznej kalibracji.**
- Szczegółowe informacje o funkcji automatycznej kalibracji można znaleźć w punkcie 7 rozdziału „Czynności wstępne”, w instrukcji obsługi dostarczonej z odbiornikiem.

Uwagi

- Należy usunąć wszelkie przeszkody między mikrofonem optymalizującym a głośnikami.
- Funkcja automatycznej kalibracji nie umożliwi wykrycia subwoofera. Wszystkie ustawienia subwoofera zostaną więc zachowane.
- Jeśli częstotliwość tonów niskich jest zbyt mała, użyj menu SYSTEM w celu ustawienia rozmiaru głośników. Szczegółowe informacje na ten temat można znaleźć w instrukcji obsługi dostarczonej z odbiornikiem.

Русский

Автоматическая калибровка настроек громкоговорителя

Можно использовать функцию автоматической калибровки для выполнения автоматической калибровки настроек громкоговорителя следующим образом:

- Проверка соединения между каждым громкоговорителем и ресивером.
- Регулировка уровня громкости громкоговорителей.
- Измерение расстояния от каждого громкоговорителя до точки прослушивания.

- 1 Подключите прилагаемый микрофон объемного звука ECM-AC2 к гнезду AUTO CAL MIC на ресивере.**
- 2 Установите микрофон объемного звука в точке прослушивания. Микрофон объемного звука можно также закрепить на штативе (не входит в комплект) и установить штатив в точке прослушивания.**
- 3 Установите громкоговорители так, чтобы они были направлены на микрофон объемного звука.**
- 4 Нажмите кнопку AUTO CAL на пульте дистанционного управления. Включится функция автоматической калибровки.**

Подробную информацию о функции автоматической калибровки см. в пункте 7 раздела “Подготовка к эксплуатации” в инструкции по эксплуатации, прилагаемой к ресиверу.

Примечания

- Обязательно устранили любые препятствия между микрофоном объемного звука и громкоговорителями.
- Функция автоматической калибровки невозможна для сабвуфера. Именно поэтому все настройки для сабвуфера сохраняются.
- Если частота басов ниже предпочтительной, воспользуйтесь меню SYSTEM, чтобы задать размер громкоговорителей. Подробную информацию см. в инструкции по эксплуатации, прилагаемой к ресиверу.

Italiano

Impostazione di altri componenti

È necessario impostare ogni componente in modo tale che, durante la riproduzione su un apparecchio collegato, l’audio venga emesso dai diffusori in modo corretto. Di seguito, vengono presi in considerazione componenti di marca Sony. Per ulteriori informazioni, consultare le Istruzioni per l’uso di ogni componente.

Televisore Sony

Impostare l’ingresso del televisore in modo tale che un’immagine del componente video selezionato venga visualizzata sul televisore.

Letture DVD Sony

- 1 Selezionare “AUDIO SETUP” nel display di impostazione del lettore DVD.**
- 2 Impostare “AUDIO DRC” su “WIDE RANGE”.**
- 3 Impostare “DIGITAL OUT” su “ON”.**
- 4 Impostare “DOLBY DIGITAL” su “DOLBY DIGITAL”.**
- 5 Impostare “DTS” su “ON” or “DTS” (selezionare l’impostazione in base al modello).**

Nota

Impostare il formato audio del disco di riproduzione per ascoltare l’audio multicanale.

Letture CD Super Audio Sony

Selezionare un’area di riproduzione corretta (multicanale o a 2 canali). Se viene selezionata l’area a 2 canali, è possibile che l’audio venga emesso solo dal diffusore anteriore S/D.

Una volta completata l’impostazione

Il ricevitore è pronto per essere utilizzato. Per ulteriori informazioni, consultare le Istruzioni per l’uso del ricevitore.

Polski

Ustawianie innych urządzeń

Należy odpowiednio ustawić wszystkie urządzenia, aby dźwięk był prawidłowo odtwarzany podczas korzystania z podłączonego urządzenia. Poniższa procedura dotyczy urządzeń firmy Sony. Zapoznaj się z instrukcją obsługi każdego podłączonego urządzenia.

Telewizor Sony

Przełącz sygnał odbiornika TV, aby na ekranie był wyświetlany obraz z odtwarzacza wideo.

Odtwarzacz DVD Sony

- 1 Na ekranie konfiguracji odtwarzacza DVD wybierz funkcję „AUDIO SETUP”.**
- 2 Wybierz ustawienie „WIDE RANGE” dla opcji „AUDIO DRC”.**
- 3 Wybierz ustawienie „ON” dla opcji „DIGITAL OUT”.**
- 4 Wybierz ustawienie „DOLBY DIGITAL” dla opcji „DOLBY DIGITAL”.**
- 5 Wybierz ustawienie „ON” lub „DTS” dla opcji „DTS”. (Ustawienie należy dostosować do używanego modelu).**

Uwaga

Aby słuchać dźwięku wielokanałowego, należy ustawić format audio odtwarzanych dysków.

Odtwarzacz Super Audio CD Sony

Wybierz odpowiedni obszar odtwarzania (wielokanałowy lub dwukanałowy). Po wybraniu obszaru dwukanałowego dźwięk może być odtwarzany tylko z głośników przednich.

Po wybraniu ustawień

Odbiornik jest gotowy do użytku. Szczegółowe informacje można znaleźć w instrukcji obsługi dostarczonej z odbiornikiem.

Русский

Настройка других компонентов

Необходимо настроить каждый компонент, чтобы звук надлежащим образом воспроизводился через громкоговорители во время воспроизведения на подключенном компоненте. Далее приведено описание компонентов Sony. См. инструкцию по эксплуатации, прилагаемую к каждому компоненту.

Телевизор Sony

Переключите входной сигнал телевизора, чтобы на экране телевизора появилось изображение выбранного видеокomпонента.

Проигрыватель DVD фирмы Sony

- 1 Выберите “AUDIO SETUP” на дисплее установок проигрывателя DVD.**
- 2 Для параметра “AUDIO DRC” установите значение “WIDE RANGE”.**
- 3 Для параметра “DIGITAL OUT” установите значение “ON”.**
- 4 Для параметра “DOLBY DIGITAL” установите значение “DOLBY DIGITAL”.**
- 5 Для параметра “DTS” установите значение “ON” или “DTS” (Выбор значения зависит от модели.)**

Примечание

Задайте формат звука при воспроизведении диска для прослушивания многоканального звука.

Sony Super Audio CD-проигрыватель

Выберите подходящую область воспроизведения (многоканальное или 2-канальное звучание). Если выбрано 2-канальное звучание, то, возможно, воспроизведение звука будет осуществляться только через фронтальный громкоговоритель Л/П.

После настройки

Теперь ресивер готов к работе. Подробную информацию см. в инструкции по эксплуатации, прилагаемой к ресиверу.