

感谢您惠购 Sony 充电式锂离子电池。

小心

- 如果处理不当，此充电电池可能会导致火灾或化学燃烧危险。不可拆卸、加热到 60°C 以上或焚烧电池。
- 此充电电池只可用于指定的 Sony 汽车音频/视频产品。
- 处理不当可能会导致燃烧危险。不可拆卸。
- 电池的处理或回收可能会受到当地法规的限制。请参照当地的法规或咨询当地的废物处理商。
- 请放在幼儿拿不到的地方。

使用前注意事项

- 切勿将此充电电池暴露在温度超过 60°C 的地方，例如阳光直射之处或停在阳光下的汽车内。
- 请保持充电电池干燥。
- 不要让充电电池接触到任何震动或冲击，例如锤打、跌落或踩踏。
- 如果长时间不使用电子设备，请从电子设备中取出充电电池并将其放在阴凉干燥的地方。
- 如果充电电池的容量下降到正常值的一半，请更换新的充电电池。

有关详情，请参见电子设备的使用说明书。

如果您有任何有关此充电电池的疑问或问题，请咨询就近的 Sony 经销商。

为电池充电

充电须知

- 务必使用专用的充电装置。
- 在温度为 5°C 到 35°C 的环境下为充电电池充电。
- 充电过程中充电电池可能会发热；这并没有危险。
- 如果长时间未使用充电电池，使用前请对其充电。
- 一旦充电完毕，请从充电电池上拔下电源插头。如果您对已完全充电的电池充电，则电池指示灯再次变绿可能需要大约 60 分钟。

为充电电池充电

请按照随电子设备附带的使用说明书中的指示对充电电池充电。

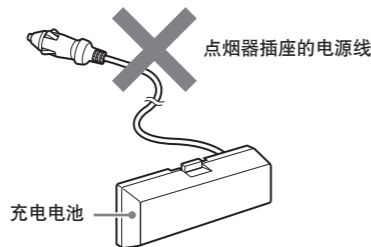
空电池完全充满通常需要大约 6 小时*。充电电池指示灯指示充电条件。

充电中：	亮橙色
充电完毕：	亮绿色
充电错误：	闪烁绿色

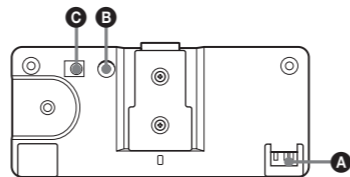
* 充电时间可能会因环境温度而异。

小心

充电时不要用点烟器插座的电源线。此外，也不要安装有此充电电池的电子设备的点烟器插座电源线。要在汽车内为充电电池充电，请用指定的接线盒和电池充电电缆。有关详情，请参见电子设备的使用说明书。



规格



电池类型：	锂离子电池
最大输出电压：	DC 8.4 V (对于端子 A)
标称输出电压：	DC 7.4 V (对于端子 A)
标称输入电压：	DC 12 V (对于端子 B*) / DC 9 V (对于端子 C*)
容量：	4,400 mAh
操作温度：	0°C 到 +40°C
尺寸：	约 140.0 × 61.0 × 34.1 mm (宽/高/深)
重量：	约 400 g

* 要用此插座为充电电池充电，务必使用专门的设备。使用其它设备，或充电电压超出标称输入电压时，电池性能可能会下降或导致故障。

设计和规格若有改动恕不另行通知。



- 某些部件的焊接使用无铅焊料。(80% 以上)
- 某些电路板没有使用卤化阻燃剂。
- 机身没有使用卤化阻燃剂。
- 压缩包装不使用保丽龙。

Rechargeable Lithium-ion Battery

可充电锂离子电池

Operating Instructions

使用說明書

使用说明书

MV-100BAT

English

Thank you for purchasing this Sony Rechargeable Lithium-ion Battery.

CAUTIONS

- The rechargeable battery may present a fire or chemical burn hazard if mistreated. Do not disassemble, heat above 60°C (140°F) or incinerate.
- This rechargeable battery is suitable for use only with specified Sony Car Audio/Video products.
- Burn hazard if mistreated. Do not disassemble.
- There may be local restrictions on the disposal or recycling of batteries. Consult your local regulations or waste disposal provider.
- Keep away from small children.

Precautions

- Never expose the rechargeable battery to temperature above 60°C (140°F), such as in direct sunlight or in a car parked in the sun.
- Keep the rechargeable battery dry.
- Do not expose the rechargeable battery to any shock or force such as hammering, dropping or stepping on it.
- If you do not use the electronic device for a long time, remove the rechargeable battery from the electronic device and keep it in the cool, dry place.
- If the capacity of the rechargeable battery drops to half the normal amount, replace with a new rechargeable battery.

Refer to the operating instruction of the electronic device for further details.

If you have any questions or problems concerning the rechargeable battery, please consult your nearest Sony dealer.

Charging the battery

Notes on charging

- Be sure to use the specific charging device.
- Charge the rechargeable battery at a temperature between 5°C (41°F) and 35°C (95°F).
- The rechargeable battery may become hot during the charging procedure; this, however poses no danger.
- Charge the rechargeable battery before use if it has not been used for an extended period of time.
- Once charging is completed, unplug the power supply from the rechargeable battery. If you charge the fully charged battery, it will take about 60 minutes for the lamp of the battery to light in green again.

Charging the rechargeable battery

Charge the rechargeable battery following instructions in the operating instructions supplied with the electronic device.

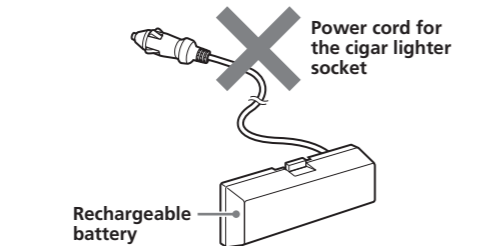
It usually takes about 6 hours* for an empty battery to complete charging. The lamp of the rechargeable battery indicates the charging conditions.

While charging:	Lights in orange
Charging completed:	Lights in green
Charging error:	Flashes in green

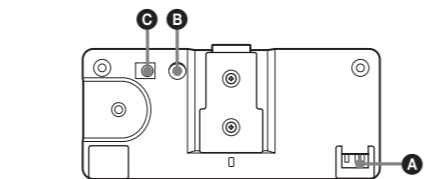
* *The charging time may vary depending on the surrounding temperature.*

CAUTION

Do not use the Power cord for the cigar lighter socket when charging. Also, do not use the Power cord for the cigar lighter socket for the electronic device with this rechargeable battery attached. To charge the rechargeable battery in a car, use the specified connection box and battery rechargeable cable. For details, see the operating instructions of the electronic device.



Specifications



Battery type:	Lithium-ion battery
Maximum output voltage:	DC 8.4 V (for the terminal A)
Nominal output voltage:	DC 7.4 V (for the terminal A)
Nominal input voltage:	DC12 V (for the terminal B *)/ DC 9 V(for the terminal C *)
Capacity:	4,400 mAh
Operating temperature:	0°C to +40°C
Dimensions:	Approx.140.0 × 61.0 × 34.1 mm (w/h/d)
Mass:	Approx.400 g

* To charge the rechargeable battery using this jack, be sure to use the specified device. Using devices other than the specified, or charging with a voltage over the nominal input voltage, may deteriorate the battery performance or cause malfunction.

Design and specifications are subject to change without notice.



- Lead-free solder is used for soldering certain parts. (more than 80 %)
- Halogenated flame retardants are not used in the certain printed wiring boards.
- Halogenated flame retardants are not used in cabinets.
- Packaging cushions do not use polystyrene foam.

中文繁體

感謝您選購 Sony 充電式鋰離子電池。

小心

- 如果處理不當，此充電電池可能會導致火災或化學燃燒危險。不可拆卸、加熱到 60°C 以上或焚燒電池。
- 此充電電池只可用於指定的 Sony 汽車音訊 / 視訊產品。
- 處理不當可能會導致燃燒危險。不可拆卸。
- 電池的處理或回收可能會受到當地法規的限制。請參照當地的法規或諮詢當地的廢物處理商。
- 請放在幼兒拿不到的地方。

使用前注意事項

- 切勿將此充電電池暴露在溫度超過 60°C 的地方，例如陽光直射之處或停在陽光下的汽車內。
- 請保持充電電池乾燥。
- 不要讓充電電池接觸到任何震動或衝擊，例如錘打、跌落或踐踏。
- 如果長時間不使用電子設備，請從電子設備中取出充電電池並將其放在陰涼乾燥的地方。
- 如果充電電池的容量下降到正常值的一半，請更換新的充電電池。

有關詳情，請參見電子設備的使用說明書。

如果您有任何有關此充電電池的疑問或問題，請諮詢就近的 Sony 經銷商。

為電池充電

充電須知

- 務必使用專用的充電裝置。
- 在溫度為 5°C 到 35°C 的環境下為充電電池充電。
- 充電過程中電池可能會發熱；這並沒有危險。
- 如果長時間未使用充電電池，使用前請對其充電。
- 一旦充電完畢，請從充電電池上拔下電源插頭。如果您對已完全充電的電池重電，則電池指示燈再此變綠可能需要大約 60 分鐘。

為充電電池充電

請按照隨電子設備附帶的使用說明書中的指示對充電電池充電。

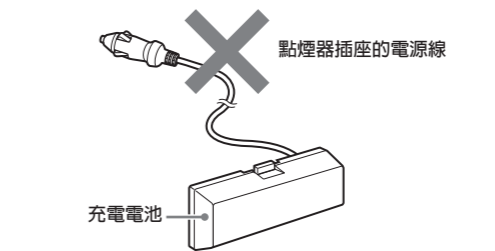
空電池完全充滿通常需要大約 6 小時*。充電電池指示燈指示充電條件。

充電中：	亮橙色
充電完畢：	亮綠色
充電錯誤：	閃爍綠色

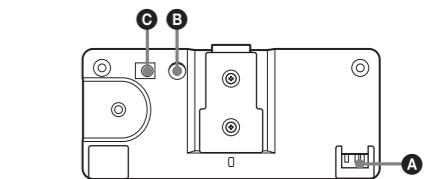
* 充電時間可能會因環境溫度而異。

小心

充電時不要用點煙器插座的電源線。此外，也不要裝有此充電電池的電子設備的點煙器插座電源線。要在汽車內為充電電池充電，請用指定的接線盒和電池充電電纜。有關詳情，請參見電子設備的使用說明書。



規格



電池類型：	鋰離子電池
最大輸出電壓：	DC 8.4 V (對於端子 A)
標稱輸出電壓：	DC 7.4 V (對於端子 A)
標稱輸入電壓：	DC 12 V (對於端子 B *) / DC 9 V (對於端子 C *)
容量：	4,400 mAh
操作溫度：	0°C 到 +40°C
尺寸：	約 140.0 × 61.0 × 34.1 mm (寬 / 高 / 深)
重量：	約 400 g

* 要用此插座為充電電池充電，務必使用專門的設備。使用其它設備，或充電電壓超出標稱輸入電壓時，電池性能可能會下降或導致故障。

設計和規格若有改動恕不另行通知。



- 某些部件的焊接使用無鉛焊料。(80% 以上)
- 某些電路板沒有使用鹵化阻燃劑。
- 機身沒有使用鹵化阻燃劑。
- 壓縮包裝不使用保麗龍。