

**SE** Snabbstartguide

**DK** Kom godt i gang

**GR** Οδηγός σύντομης εκκίνησης

**RU** Краткое руководство по началу работы

**PL** Skrócona instrukcja obsługi

Följ steg **1** till **7** för att snabbt ställa in din TV.  
För mer information, se Bruksanvisningen som följer med denna handbok.

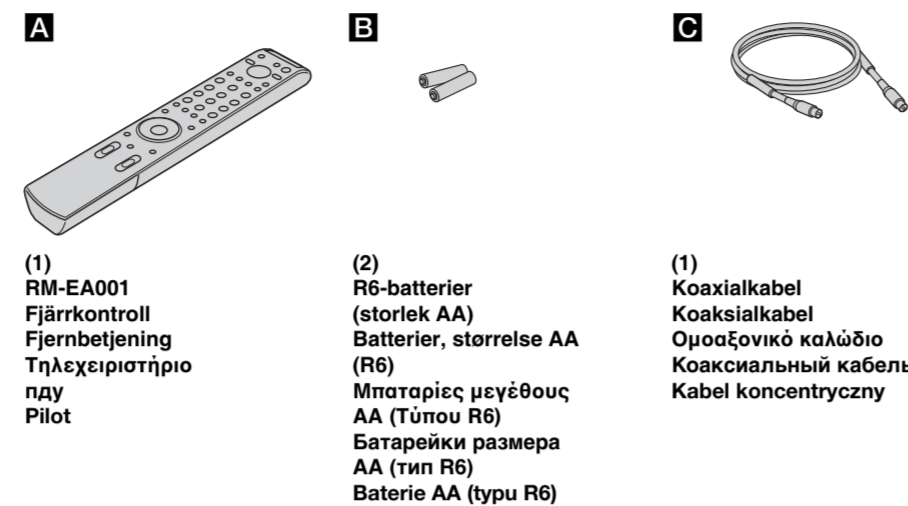
Følg trin **1** til **7** for hurtig opsætning af tv'et.  
Yderligere oplysninger findes i den medfølgende Betjeningsvejledning.

Ακολουθήστε τα βήματα **1** έως **7** για να ρυθμίσετε γρήγορα την τηλεόραση για χρήση.  
Για περισσότερες πληροφορίες, βλ. τις "Οδηγίες χρήσης" που παρέχονται με το παρόν εγχειρίδιο.

Чтобы быстро настроить телевизор для работы, выполните пункты с **1** по **7**.  
За дополнительной информацией обращайтесь к инструкциям по эксплуатации, которые поставляются вместе с этим руководством.

Aby szybko przygotować telewizor do pracy, wykonaj czynności opisane w punktach **1-7**.  
Więcej informacji można znaleźć w dołączonej instrukcji obsługi.

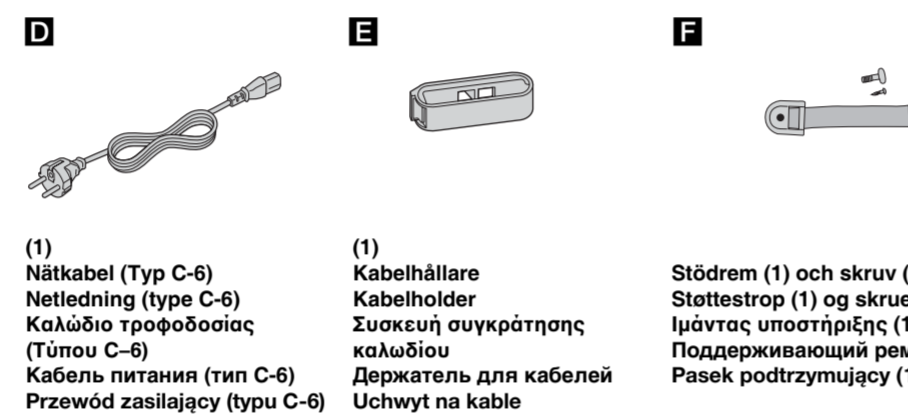
**1** Kontrollera tillbehören  
Kontrol af tilbehør  
Έλεγχος των εξαρτημάτων  
Проверка принадлежности  
Sprawdzenie wyposażenia



(1) RM-EA001  
Fjärrkontroll  
Fjernbetjening  
Τηλεχειριστήριο  
пДУ  
Pilot

(2) R6-batterier  
(storlek AA)  
Batterier, størrelse AA  
(R6)  
Μπαταρίες μεγέθους  
AA (τύπου R6)  
Батарейки размера  
AA (тип R6)  
Baterie AA (typu R6)

(1) Κοaxialkabel  
Koaxialkabel  
Ομοαξονικό καλώδιο  
Коаксиальный кабель  
Kabel koncentryczny

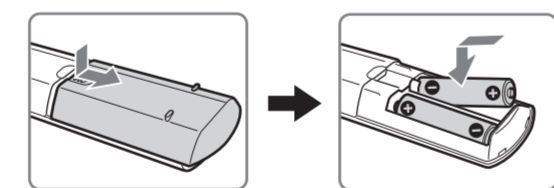


(1) Nätkabel (Typ C-6)  
Netledning (type C-6)  
Καλώδιο τροφοδοσίας  
(τύπου C-6)  
Кабель питания (тип C-6)  
Przewód zasilający (typu C-6)

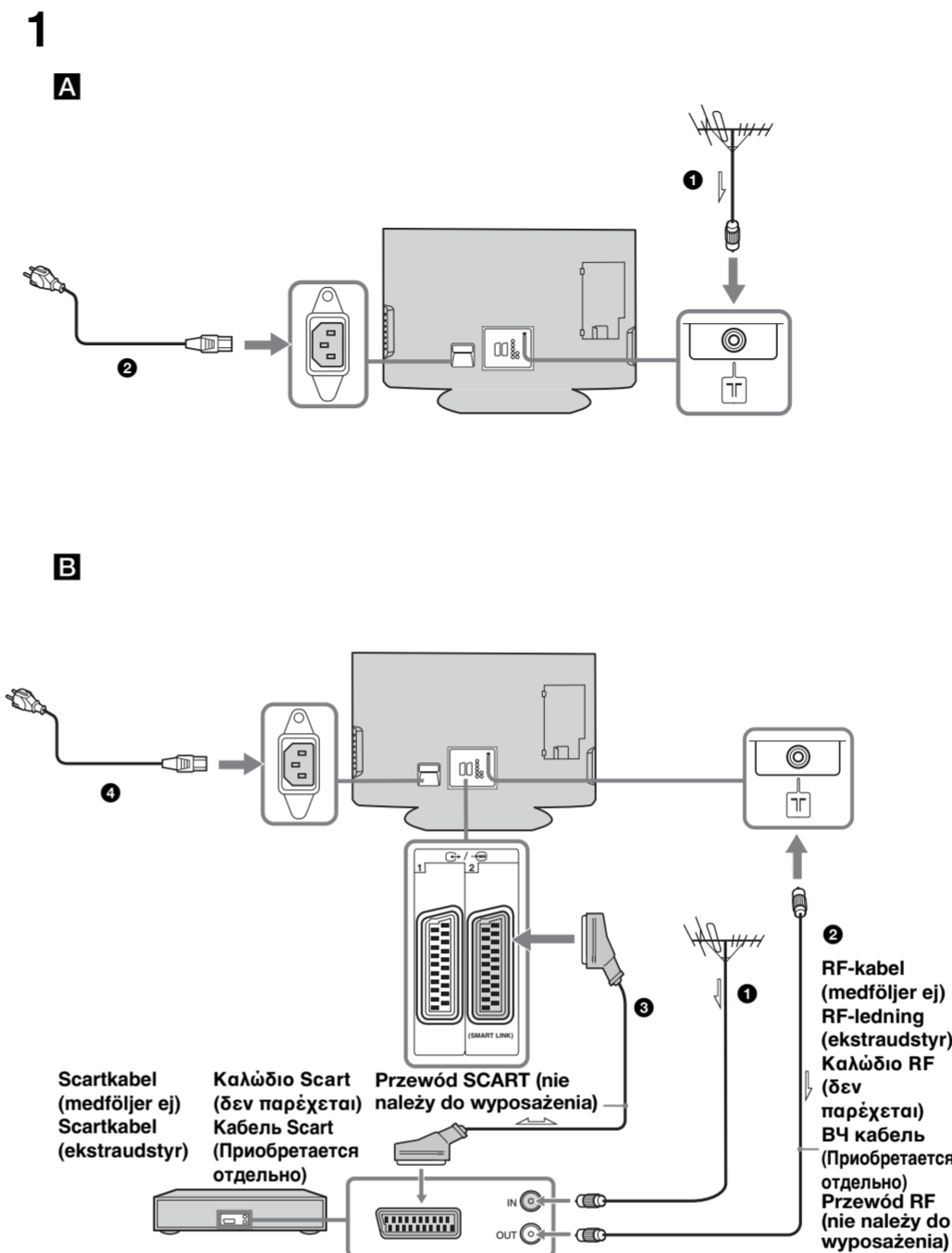
(1) Kabelhållare  
Kabelholder  
Συσκευή συγκράτησης  
καλωδίου  
Держатель для кабелей  
Uchwyt na kabłe

Stödrem (1) och skruv (2)  
Støttestrop (1) og skruer (2)  
Ιμάντας υποστήριξης (1) και βίδα (2)  
Поддерживающий ремень (1) и винт (2)  
Pasek podtrzymujący (1) i wkręt (2)

**2** Installera batterier i fjärrkontrollen  
Isættelse af batterier i fjernbetjeningen  
Τοποθέτηση των μπαταριών στο τηλεχειριστήριο  
Установка батареек в пульт дистанционного управления  
Wkładanie baterii do pilota



**3** Ansluta en antenn (A)/videobandspelare (B)  
Tilslutning af en antenne (A)/videobåndoptager (B)  
Σύνδεση της κεραίας (A) βίντεο (B)  
Подсоединение антенны (A)/видеомагнитофона (B)  
Podłączanie anteny (A)/magnetowidu (B)

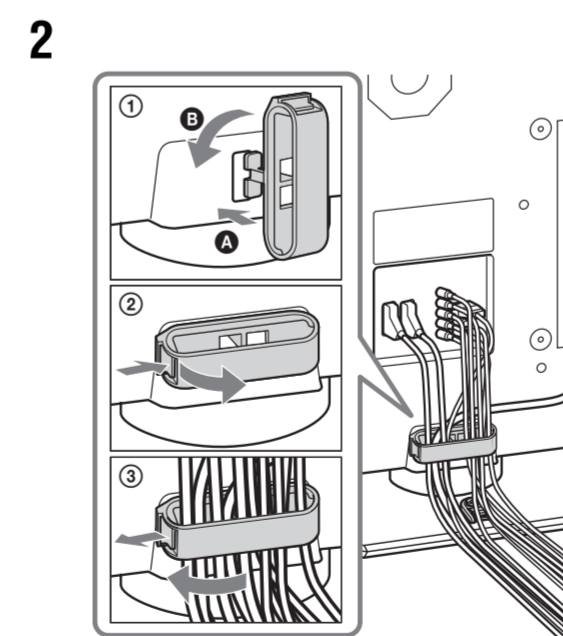


Scartkabel (medføljer ej)  
Scartkabel (ekstraudstyr)

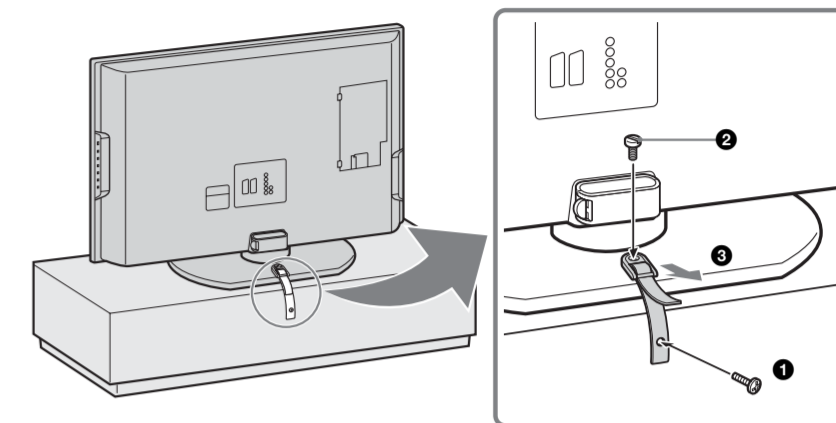
Καλώδιο Scart (δεν παρέχεται)  
Καбель Scart (приобретается отдельно)

Przewód SCART (nie należy do wyposażenia)  
Кабель Scart (приобретается отдельно)

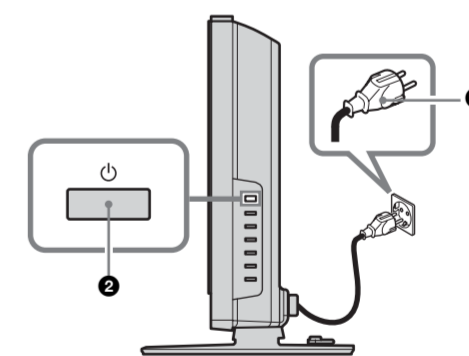
RF-kabel (medføljer ej)  
RF-ledning (ekstraudstyr)  
Καλώδιο RF (δεν παρέχεται)  
ВЧ кабель (Приобретается отдельно)  
Przewód RF (nie należy do wyposażenia)



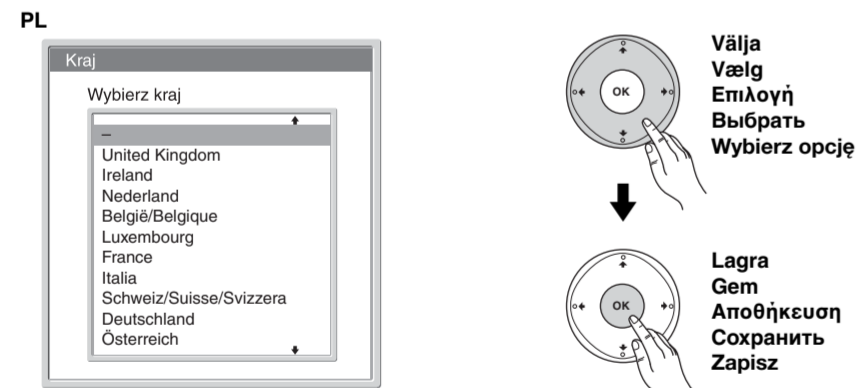
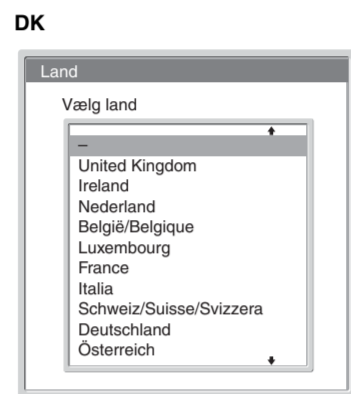
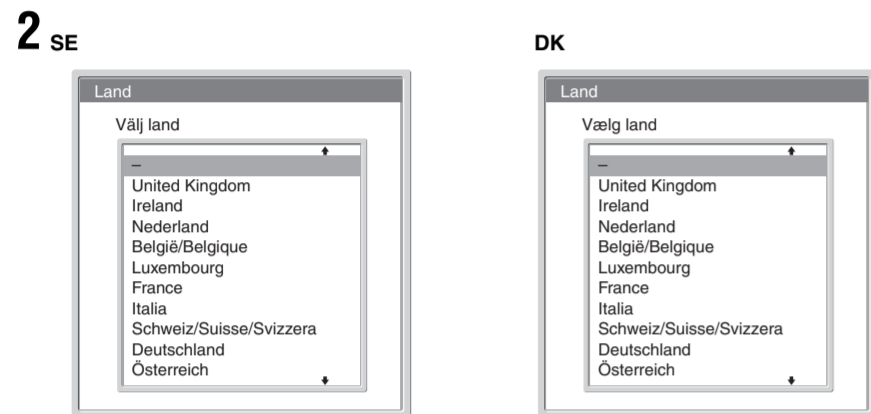
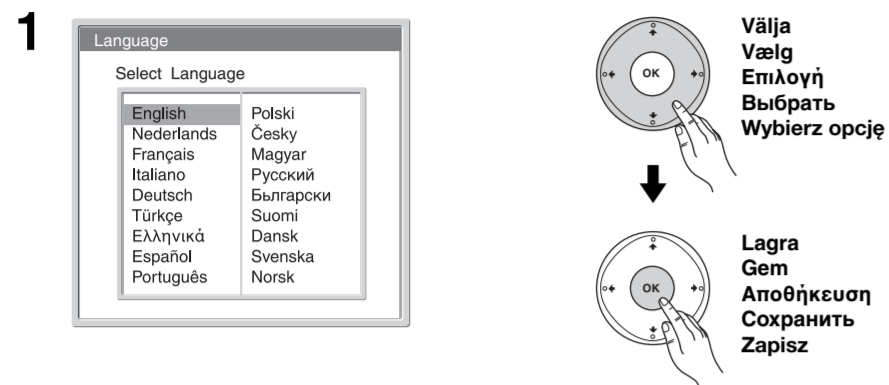
**4** Förhindra att din TV välter  
Undgå, at tv'et vælter  
Πρόληψη ανατροπής της τηλεόρασης  
Защита телевизора от опрокидывания  
Zabezpieczenie odbiornika TV przed przewróceniem



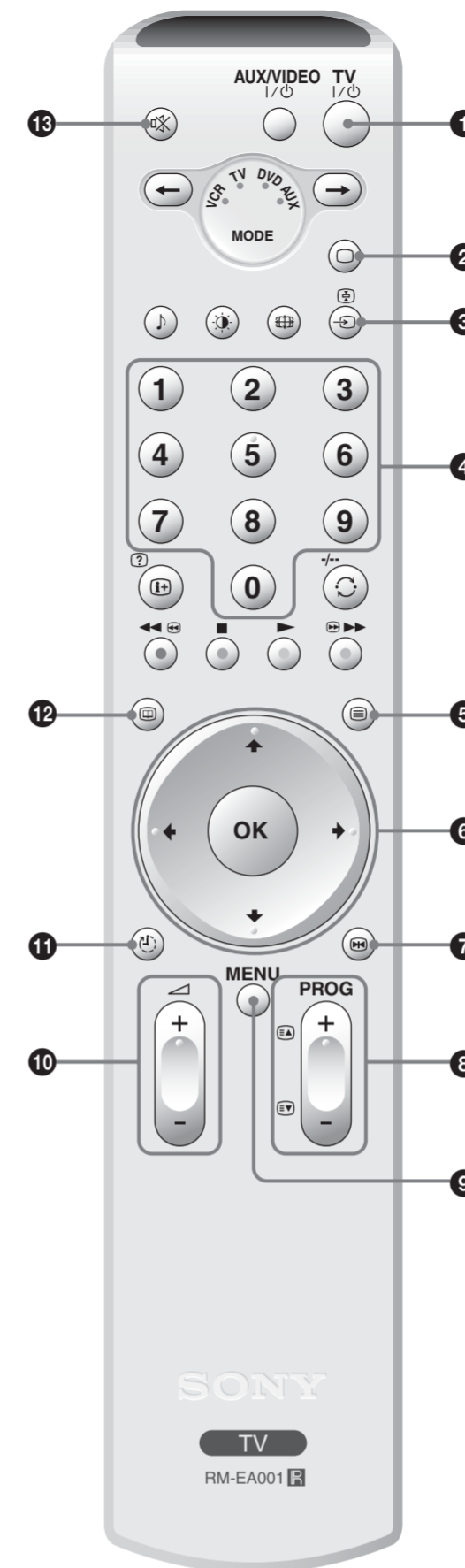
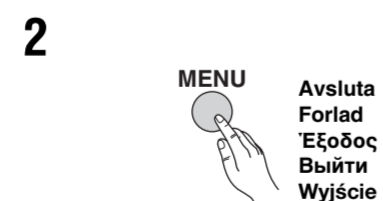
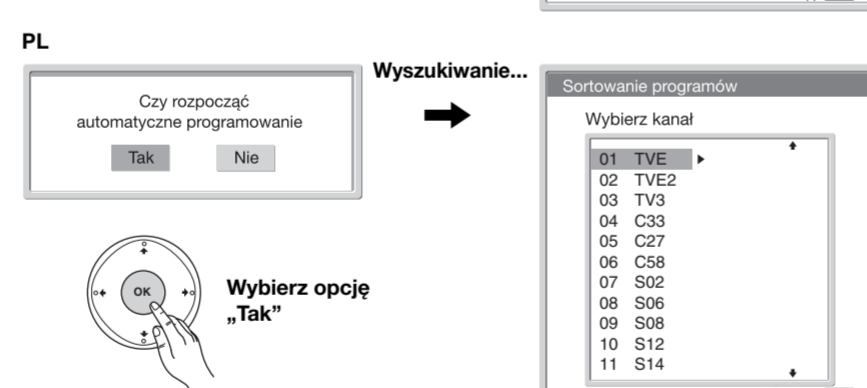
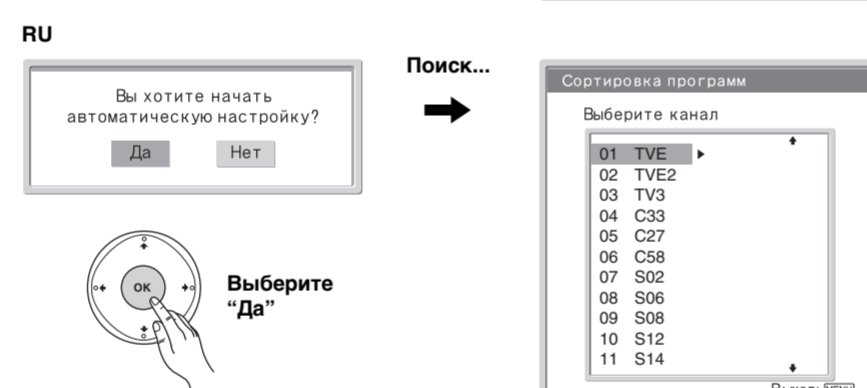
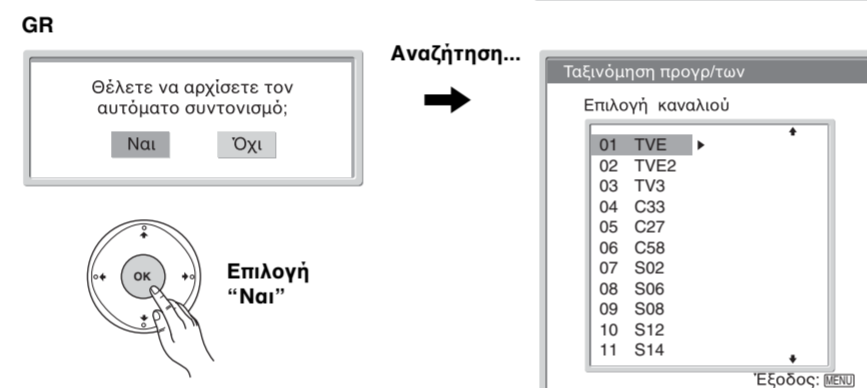
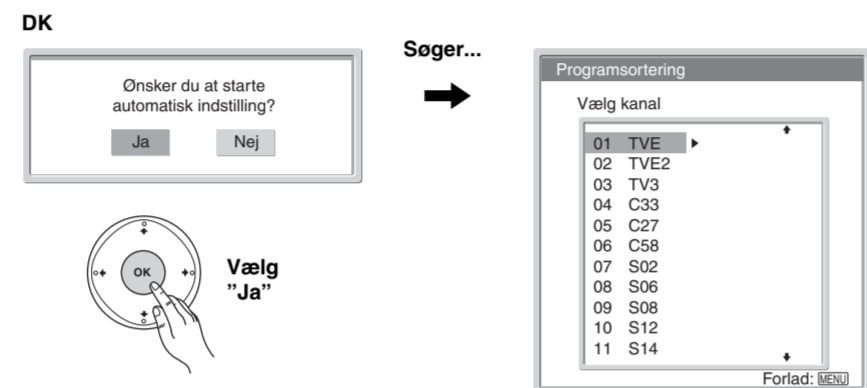
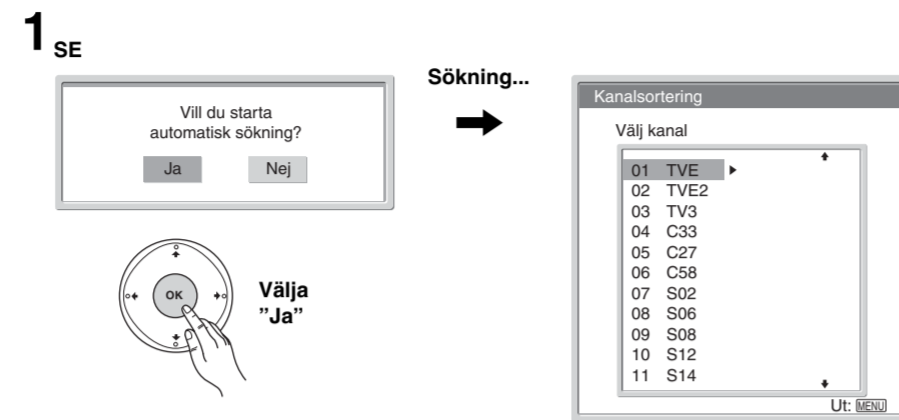
**5** Slå på strømmen till din TV  
Tænd tv'et  
Ενεργοποίηση της τηλεόρασης  
Включение телевизора  
Włączanie telewizora



**Välja språk och land/region**  
**Valg af sprog og land/område**  
**Επιλογή της γλώσσας και της χώρας/περιοχής**  
**Выбор языка и страны/региона**  
**Wybór języka i kraju/regionu**



**Automatisk inställning av TV:n**  
**Automatisk programindstilling af tv'et**  
**Αυτόματος συντονισμός της τηλεόρασης**  
**Автоматическая настройка телевизора**  
**Autoprogramowanie odbiornika**



- ① Växlar över TV:n till standbyläge
- ② Väljer TV-läge
- ③ Väljer inmatningskälla
- ④ Väljer kanaler
- ⑤ Slår på text-TV
- ⑥ Väljer alternativ
- ⑦ Slår på funktionen skärminne
- ⑧ Väljer nästa eller föregående kanal
- ⑨ Visar meny
- ⑩ Justera volymen
- ⑪ Slår på funktionen Avstängn.timer
- ⑫ Visar NexTVview
- ⑬ Stänger av ljud

- ① Indstiller tv'et til standby
- ② Vælger tilstanden TV
- ③ Vælger indgangskilde
- ④ Vælger kanaler
- ⑤ Aktiverer tekst-tv
- ⑥ Vælger indstillinger
- ⑦ Aktiverer funktionen Skærnhukommelse
- ⑧ Vælger den næste eller forrige kanal
- ⑨ Viser menuen
- ⑩ Justerer tv'ets lydstyrke
- ⑪ Aktiverer Aut. Slukning
- ⑫ Viser NexTVview
- ⑬ Fjerner lyden

- ① Θέτει την τηλεόραση σε λειτουργία αναμονής.
- ② Επιλέγει τη λειτουργία της τηλεόρασης
- ③ Επιλέγει την πηγή εισόδου
- ④ Επιλέγει κανάλια
- ⑤ Ενεργοποιεί το κείμενο
- ⑥ Επιλέγει τις δυνατότητες
- ⑦ Ενεργοποιεί τη λειτουργία υπενθύμισης επί της οθόνης
- ⑧ Επιλέγει το επόμενο ή το προηγούμενο κανάλι
- ⑨ Εμφανίζει το μενού
- ⑩ Ρύθμιση της έντασης ήχου της τηλεόρασης
- ⑪ Ενεργοποιεί τη λειτουργία του χρονοδιακόπτη
- ⑫ Εμφανίζει το NexTVview
- ⑬ Σιγή ήχου

- ① Переключение телевизора в режим готовности
- ② Выбор режима телевизора
- ③ Выбор источника входного сигнала
- ④ Выбор каналов
- ⑤ Переключение в режим телетекста
- ⑥ Выбор опций
- ⑦ Включение функции Screen memo
- ⑧ Выбор следующего или предыдущего канала
- ⑨ Просмотр меню
- ⑩ Регулировка громкости телевизора
- ⑪ Включение функции "Таймер выкл."
- ⑫ Просмотр NexTVview
- ⑬ Отключение звука

- ① Przełącza odbiornik w tryb gotowości
- ② Wybór trybu TV
- ③ Wybór źródła sygnału wejściowego
- ④ Wybór kanałów
- ⑤ Włączenie funkcji Tekst
- ⑥ Wybór opcji
- ⑦ Włączenie funkcji Screen Memo
- ⑧ Wybór następnego lub poprzedniego kanału
- ⑨ Wyświetlanie menu
- ⑩ Ustawianie poziomu głośności telewizora
- ⑪ Włączenie funkcji Timer wyłączenia
- ⑫ Wyświetlanie informacji NexTVview
- ⑬ Wyciszenie dźwięku

**Din TV går nu att använda.**

**Tv'et er nu klar til brug.**

**Η τηλεόρασή σας είναι τώρα έτοιμη προς χρήση.**

**Ваш телевизор теперь готов к работе.**

**Telewizor jest gotowy do pracy.**

